

Démantèlement du barrage de Parent

INFO-TRAVAUX • PRINTEMPS 2017

Hydro-Québec démantèlera l'aménagement de Parent, soit le barrage et la centrale, durant la saison estivale 2017. Les inspections de cet aménagement ont en effet montré qu'il n'était plus conforme aux normes de sécurité applicables en vertu de la *Loi sur la sécurité des barrages*.

L'entreprise a analysé les différentes solutions envisageables et rencontré les représentants officiels du milieu avant d'opter pour le démantèlement.

Le présent bulletin décrit la nature des travaux prévus et précise le calendrier de leur réalisation. Hydro-Québec a déterminé différentes mesures d'atténuation afin de limiter les impacts des travaux et de rappeler l'histoire de l'aménagement hydraulique de Parent.

Planification des travaux

JUILLET 2017

Déboisement et aménagement d'un sentier de portage

AOÛT 2017

Travaux sur les chemins d'accès et dans l'aire de travail des entrepreneurs

Début de l'abaissement du niveau de l'eau amont grâce à une brèche dans le barrage

Début du démantèlement du barrage

SEPTEMBRE À OCTOBRE 2017

Fin du démantèlement du barrage

Début de la végétalisation des berges mises à nu par l'abaissement du niveau de l'eau

NOVEMBRE ET DÉCEMBRE 2017

Plantation d'arbres et d'arbustes



Mesures d'atténuation

Réalisation des travaux hors des périodes de fraie des poissons

Les travaux auront lieu de la fin-juillet à la fin-octobre 2017, ce qui tient compte des périodes de fraie des communautés de poissons présentes. Cette période est aussi celle de moindre impact pour les mammifères fréquentant le secteur.

Végétalisation des berges et installation d'une barrière de sédiments

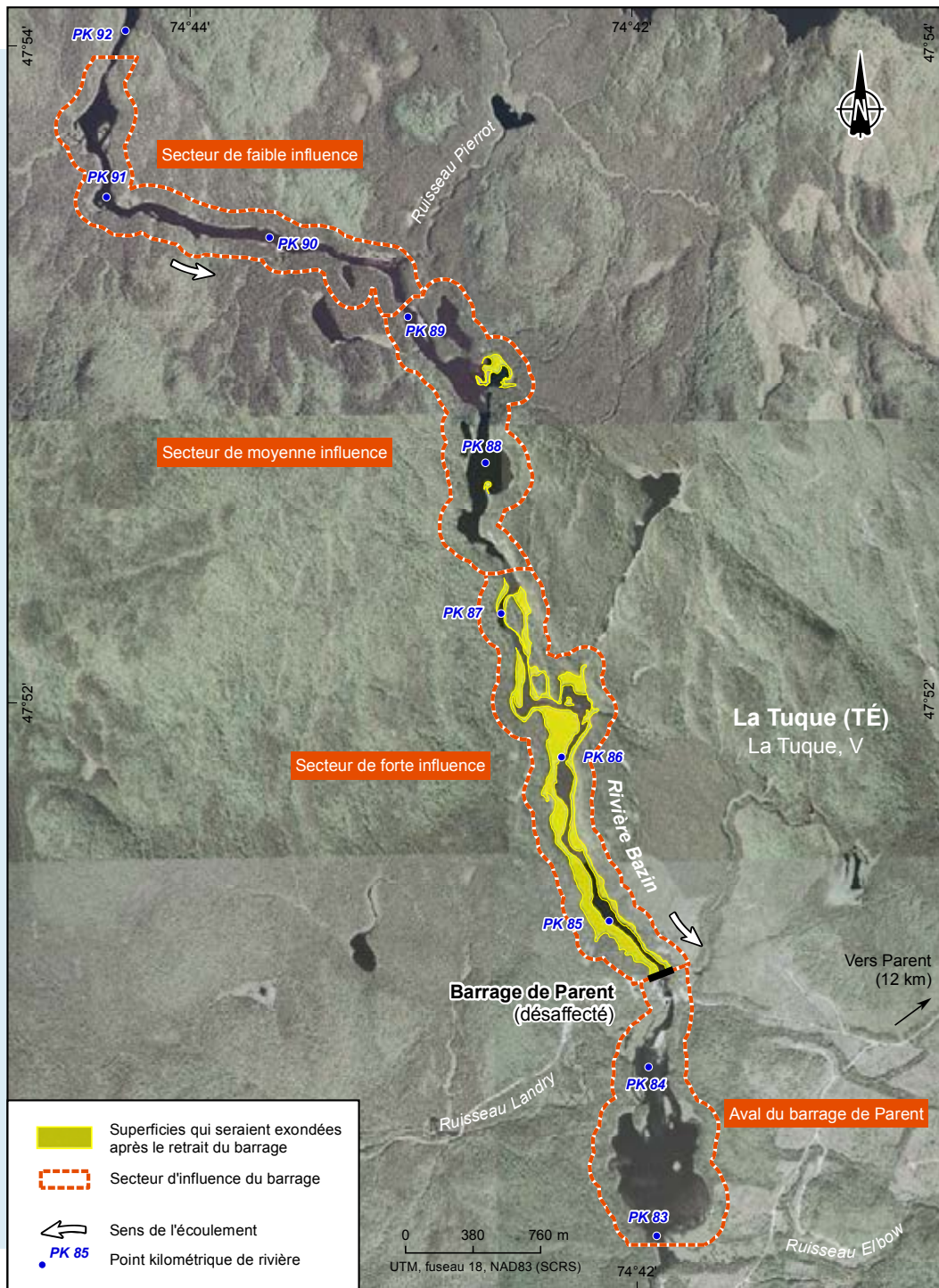
Les berges exondées seront végétalisées le plus rapidement possible et une barrière à sédiments sera installée en aval de la zone des travaux.

Aménagement d'un sentier de portage pour les canotiers

Afin de faciliter la descente de la rivière Bazin, un sentier de portage sera aménagé à l'extérieur de l'aire de travail. À la suite du démantèlement, le cours d'eau retrouvera son état naturel et la carte de navigation de la rivière Bazin sera mise à jour en conséquence. Hydro-Québec appréhende la création de rapides entre les points kilométriques (PK) 85,5 et 87,5 ainsi que de hauts fonds aux alentours des PK 89 et 90,5. Le barrage est situé au PK 84,5.

Aménagement d'une aire de repos commémorative

Une aire de repos commémorative sera aménagée et accueillera des panneaux d'interprétation relatant l'histoire de l'aménagement de Parent et les grandes étapes de son existence.



Participation du public

Hydro-Québec élabore chacun de ses projets en recherchant l'équilibre entre les trois pôles du développement durable, soit les aspects sociaux, environnementaux et économiques. C'est pour cette raison qu'elle met en œuvre un processus de participation et de consultation du public par lequel elle fait connaître le projet, répond aux besoins d'information et recueille les préoccupations du milieu relativement au projet.

L'équipe de projet a déjà tenu des rencontres et des échanges avec des représentants des municipalités et des communautés autochtones. Elle mène des rencontres avec les propriétaires et les utilisateurs du territoire afin de partager l'information sur les travaux à venir et de peaufiner les mesures d'atténuation mises de l'avant. Ces échanges sont précieux.

www.hydroquebec.com/projets-construction-production/barrage-de-parent/

Pour plus d'information
LIGNE INFO-PROJETS
 1 866 388-1978

ÉLISABETH GLADU

Conseillère – Relations avec le milieu –
 Centre-du-Québec et Mauricie
 505, rue des Forges, 3^e étage
 Trois-Rivières (Québec) G9A 6H1
 Courriel : projets.mauricie-centreduquebec@hydro.qc.ca