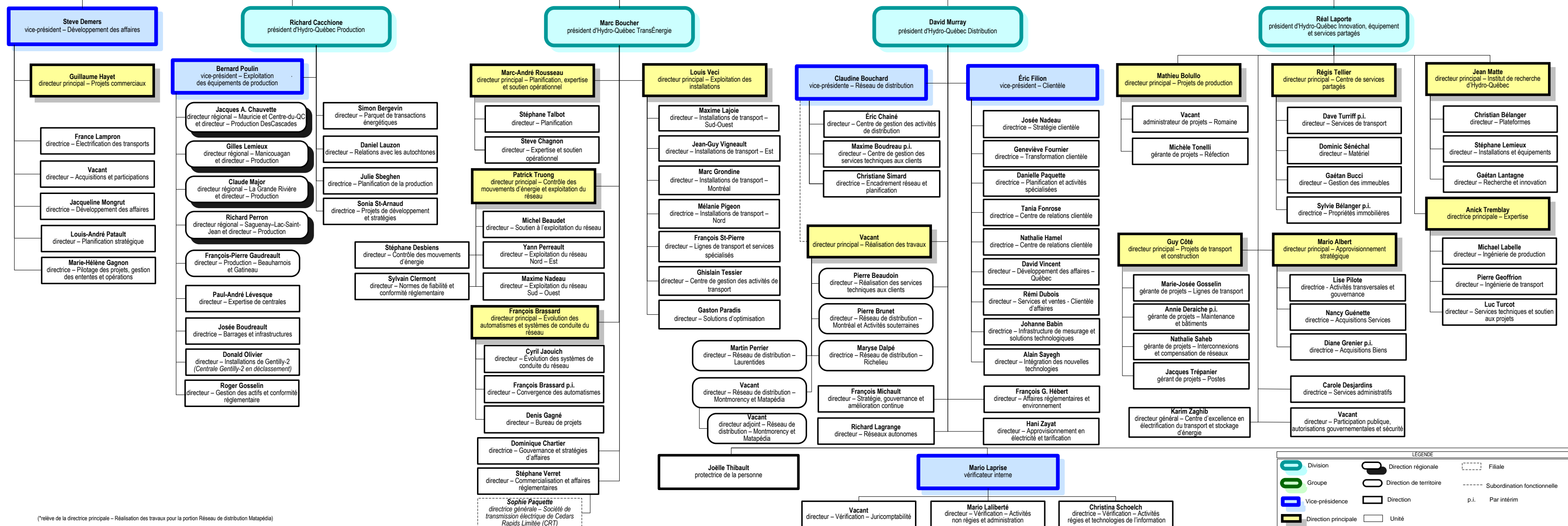
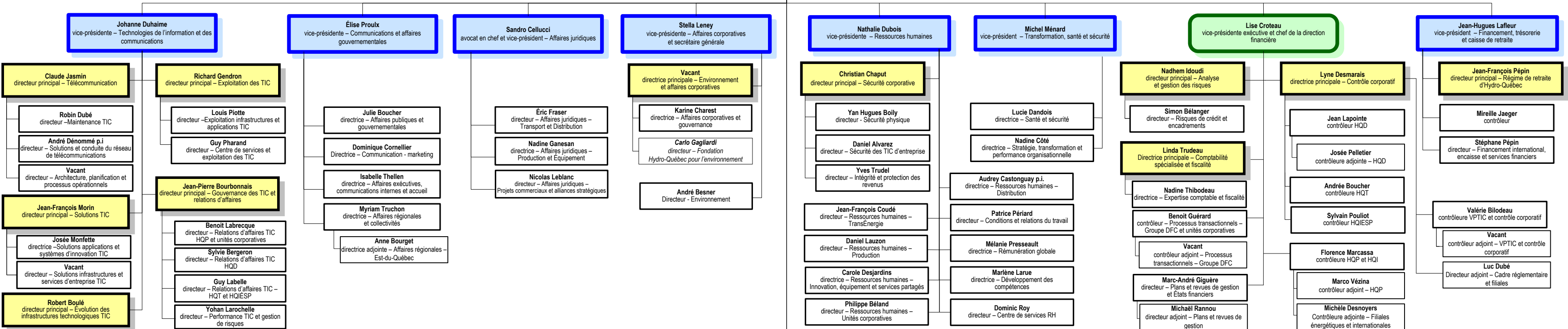


Conseil d'administration

Éric Martel
président-directeur général



(*relève de la directrice principale – Réalisation des travaux pour la portion Réseau de distribution Matapédia)

LEGENDE

- Division
- Groupe
- Vice-présidence
- Direction principale
- Direction régionale
- Direction de territoire
- Direction
- Unité
- Filiale
- Subordination fonctionnelle
- p.i. Par intérim