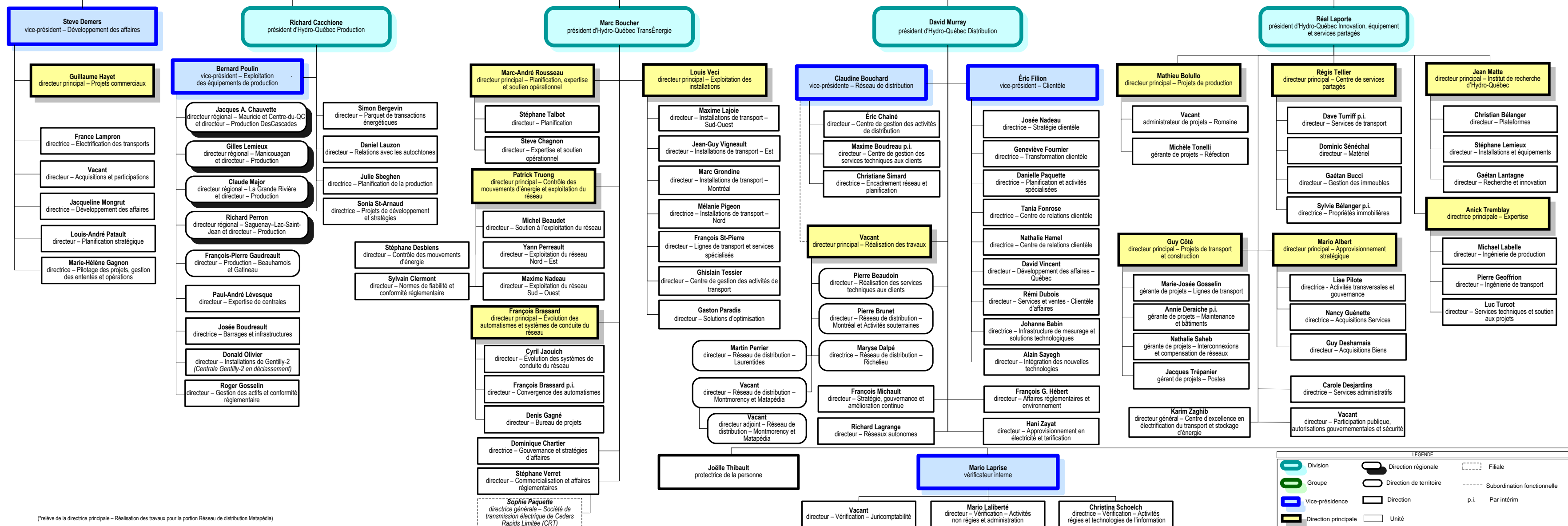
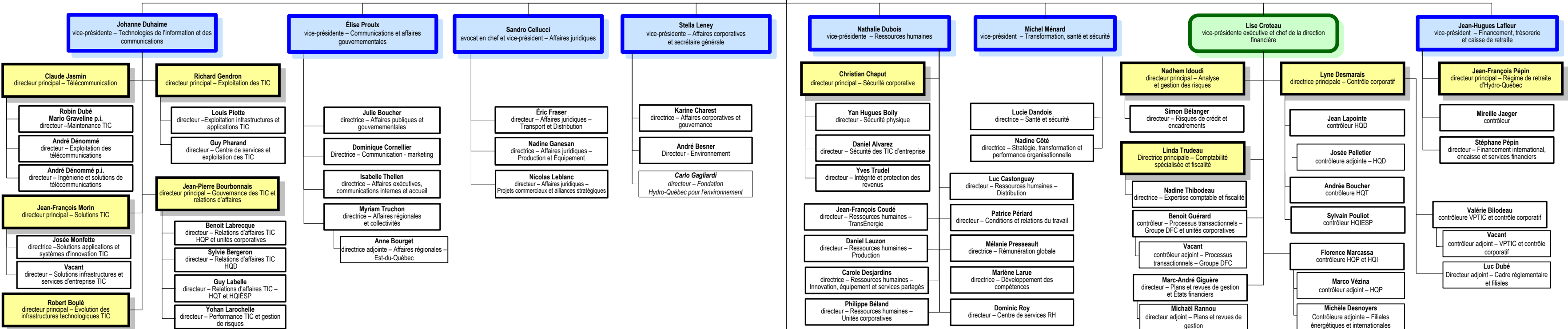


Conseil d'administration

**Éric Martel**  
président-directeur général



(\*relève de la directrice principale – Réalisation des travaux pour la portion Réseau de distribution Matapédia)

**LEGENDE**

- Division (bleu clair)
- Groupe (bleu foncé)
- Vice-présidence (bleu très foncé)
- Direction principale (jaune)
- Direction régionale (bleu clair)
- Direction de territoire (bleu foncé)
- Direction (bleu très foncé)
- Unité (jaune)
- Filiale (pointillés)
- Subordination fonctionnelle (tirets)
- p.i. Par intérim