

# Poste **des Patriotes** à 315-25 kV et ligne d'alimentation à 315 kV

INFORMATION SUR LA SOLUTION RETENUE • SEPTEMBRE 2017

Hydro-Québec projette de construire à Saint-Eustache un poste à 315-25 kilovolts (kV) ainsi qu'une ligne d'alimentation à 315 kV en vue de faire face à la croissance soutenue des villes de Saint-Eustache, de Deux-Montagnes et de Sainte-Marthe-sur-le-Lac. Les postes de La Trappe, à Oka, et de Saint-Eustache qui alimentent ce secteur ne disposent plus de la capacité et de la fiabilité nécessaires pour soutenir le développement urbain.


## Consultations éclairantes

Au terme d'études techniques et environnementales, Hydro-Québec a présenté deux variantes (A et B) du tracé de ligne et deux emplacements possibles pour le poste afin de recueillir les préoccupations du milieu. Les activités de consultation des organismes du milieu, des propriétaires touchés et de la population riveraine des variantes du tracé ont permis de mieux comprendre les réalités locales et les enjeux liés au développement urbain, au paysage, au dynamisme agricole et à l'agrotourisme.

C'est la variante B du tracé qui a été la mieux accueillie, et Hydro-Québec y a apporté des ajustements afin de présenter un projet final de moindre impact sur le milieu.

## Un projet important pour la région

- Répond à la croissance soutenue de la demande de la région
- Soutient le développement local



Simulation visuelle  
du poste des Patriotes  
(avant la plantation prévue)

## POSTE

### Emplacement retenu

Hydro-Québec prévoit construire le nouveau poste des Patriotes sur le boulevard Albert-Mondou, dans un milieu compatible avec ce type d'équipement, soit la zone industrielle de Saint-Eustache. L'emplacement retenu est situé à proximité des installations de la société Adesa Montréal et au sud de l'emprise ferroviaire du Réseau de transport métropolitain (RTM).

Au moment de la construction, le poste comportera trois transformateurs abaissant la tension de 315 à 25 kV qui permettront de desservir 19 départs de lignes de distribution à 25 kV. Lorsque la croissance le justifiera, un autre transformateur pourra être ajouté pour desservir un total de 28 départs de lignes de distribution.

En façade, on prévoit une clôture architecturale et une plantation afin d'assurer l'intégration du poste au milieu environnant.

## LIGNE D'ALIMENTATION

### Optimisation du tracé B

Hydro-Québec a effectué des études afin d'optimiser le tracé B en fonction des préoccupations soulevées par le milieu pendant la période de consultation. Plusieurs améliorations ont été apportées au tracé initial.

Pour remplacer un pylône à la ligne existante plutôt que d'en ajouter un, Hydro-Québec a modifié l'emplacement du point de raccordement en déplaçant la variante B à l'ouest de l'autodrome de Saint-Eustache. Ce changement permet également de limiter le déboisement dans les peuplements feuillus. Ainsi optimisé, ce tracé touche 50 % moins de peuplements forestiers que la variante B initiale.

Hydro-Québec acquerra deux propriétés sur le boulevard Arthur-Sauvé et le chemin de la Rivière Nord pour éloigner la future ligne des résidences adjacentes et s'assurer que le tracé est aussi linéaire que possible. Elle pourra ainsi augmenter la proportion de pylônes à encombrement réduit, ce qui permettra une meilleure intégration de la ligne au paysage.

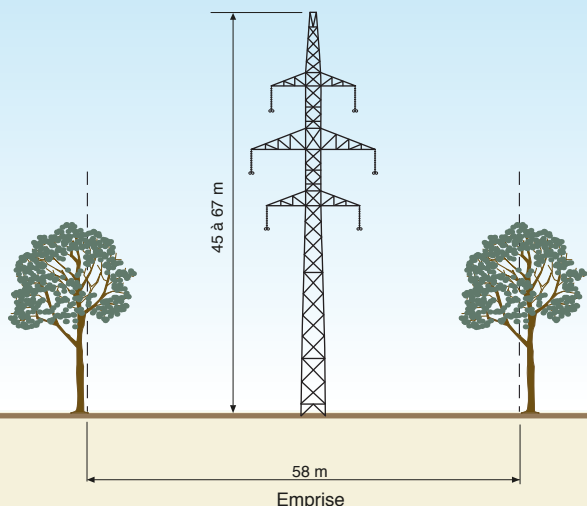
Des améliorations à l'alignement et à la répartition des pylônes aideront également à réduire l'impact visuel de la ligne pour les résidents vivant le long des routes qui bordent la rivière du Chêne. On veillera par ailleurs à réaliser un déboisement sélectif dans le corridor écologique de la rivière du Chêne afin de conserver un maximum de végétation.

### Tracé retenu

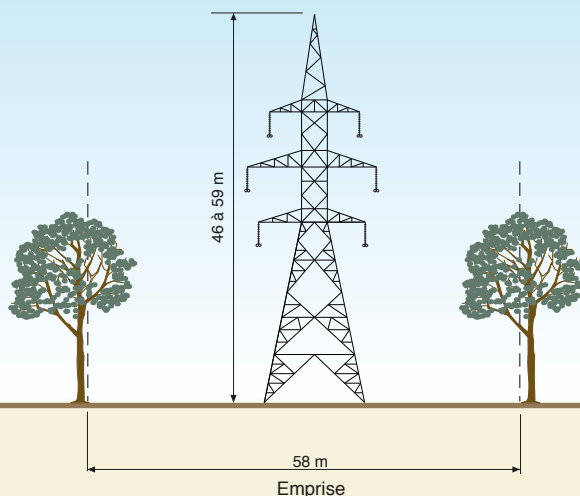
Le tracé retenu, d'une longueur de 5 km, est entièrement situé à l'intérieur des limites du territoire agricole de Saint-Eustache. Il est juxtaposé à l'autodrome de Saint-Eustache du côté ouest sur plus de 1 km et traverse des terres vouées à la grande culture sur 4,1 km. Le tracé touche une érablière sur 270 m et un autre peuplement forestier sur 210 m.

### Type de pylônes et largeur d'emprise

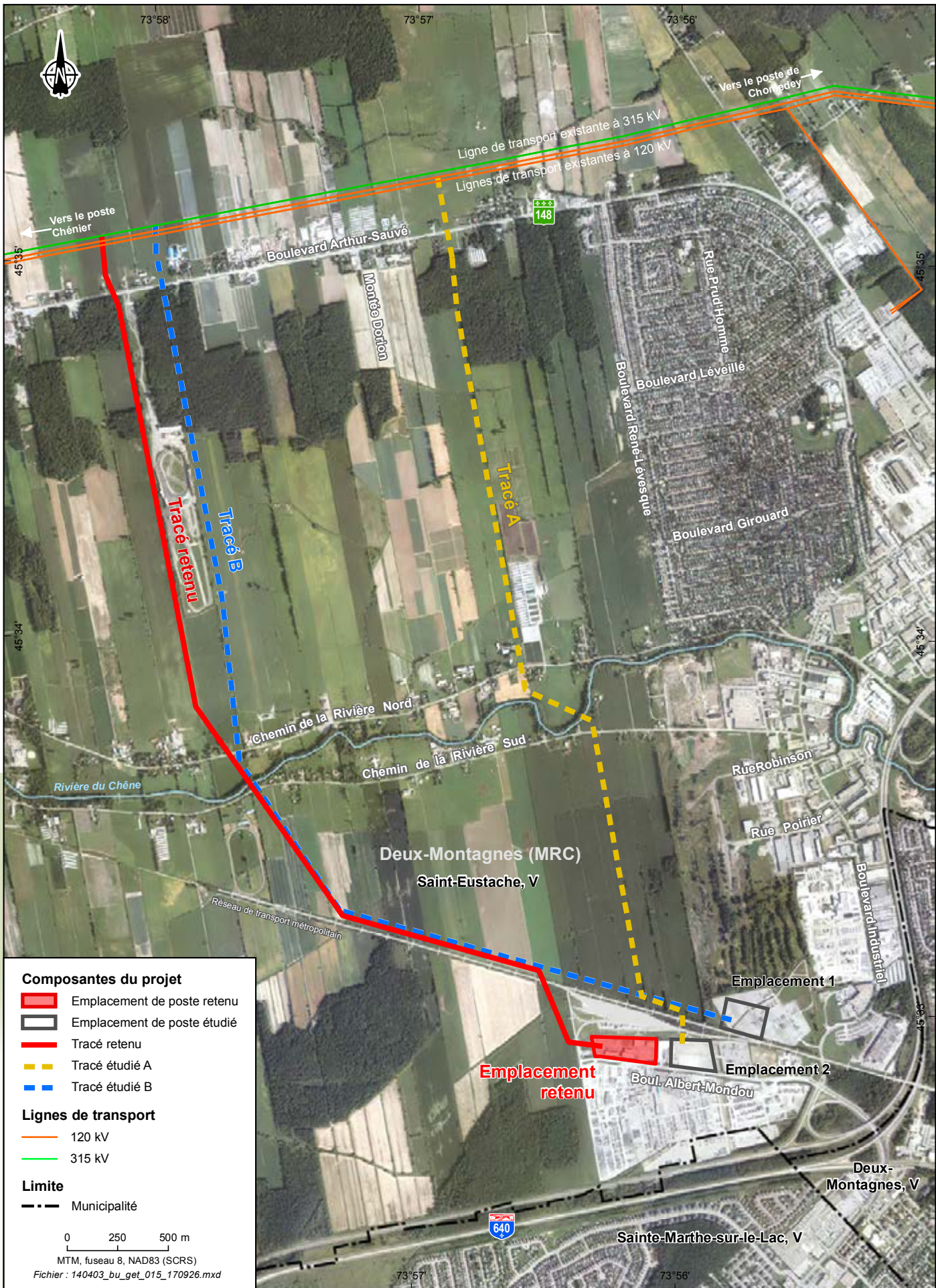
Pylône à encombrement réduit



Pylône d'angle



140403\_elfr-1\_get\_012\_empriseType\_170914.ai



**Composantes du projet**

- Emplacement de poste retenu
- Emplacement de poste étudié
- Tracé retenu
- Tracé étudié A
- Tracé étudié B

**Lignes de transport**

- 120 kV
- 315 kV

**Limite**

- Municipalité

0 250 500 m

MTM, fuseau 8, NAD83 (SCRS)

Fichier : 140403\_bu\_get\_015\_170926.mxd

## Appui au développement de la communauté

Hydro-Québec souhaite que la réalisation de ses projets soit une occasion de participer au développement des communautés d'accueil. Ainsi, elle verse aux organismes admissibles un montant équivalant à 1 % de la valeur initialement autorisée des installations visées par le Programme de mise en valeur intégrée, et ce, dès le début des travaux de construction. Ce montant s'applique à des initiatives qui ont pour but d'améliorer le cadre de vie de la communauté.



## Calendrier des activités

### AVANT-PROJET

Démarche de participation du public	Automne 2015 – été 2017
-------------------------------------	-------------------------

### PROJET

Dépôt de l'étude d'impact	Automne 2017
Autorisations gouvernementales	Automne 2017 – hiver 2018-2019
Construction du poste	Printemps 2019 – été 2020
Construction de la ligne	Automne 2019 – été 2020
Mise en service	Été 2020

[hydroquebec.com/despatriotes](http://hydroquebec.com/despatriotes)

Pour plus d'information  
Ligne **INFO-PROJETS**  
1 800 465-1521, poste 6022

### ISABELLE NUCKLE

Conseillère – Communication et collectivités – Lanaudière, Laurentides, Laval et Outaouais  
Direction – Affaires régionales et collectivités  
333, boul. Jean-Paul Hogue, Saint-Jérôme (Qc)  
J7Z 6Y3  
Courriel : [nuckle.isabelle@hydro.qc.ca](mailto:nuckle.isabelle@hydro.qc.ca)

*This publication is also available in English.*  
2017E1958-F