

Poste de **Thurso-Papineau** à 120-25 kV et ligne d'alimentation à 120 kV

INFORMATION SUR LA SOLUTION RETENUE • AUTOMNE 2017

Un nouveau poste de transformation pour soutenir le développement local

Les équipements du poste de Thurso présentent des signes de vieillissement et doivent être remplacés. Pour répondre à ce besoin et soutenir le développement local, Hydro-Québec projette de construire un nouveau poste à 120-25 kilovolts (kV) afin de remplacer le poste de Thurso actuel.

Le nouveau poste, nommé poste de Thurso-Papineau, et la ligne d'alimentation à 120 kV qui le raccordera au réseau de transport existant permettront notamment d'assurer le maintien de la qualité du service en plus de faire face à la croissance de la demande d'électricité dans la région.

À l'automne 2016, Hydro-Québec avait proposé deux emplacements possibles pour le poste ainsi que trois variantes pour le tracé de la ligne. Au terme de plusieurs échanges avec les publics concernés et après avoir réalisé des études techniques et environnementales, elle a retenu un emplacement de poste et élaboré un nouveau tracé de ligne afin de prendre en compte les préoccupations soulevées par le milieu d'accueil.

Le présent bulletin présente l'emplacement de poste et le tracé de ligne retenus.

UN PROJET IMPORTANT POUR LE MILIEU

- Amélioration de la qualité du service d'électricité
- Investissement important pour la région
- Soutien au développement local

POSTE

Emplacement retenu

Hydro-Québec prévoit construire le poste de Thurso-Papineau à l'ouest de la rue Galipeau, sur la propriété de l'entreprise Fortress Cellulose Spécialisée. L'emplacement est actuellement occupé par une plantation de peupliers. Pour favoriser l'intégration du poste au milieu environnant, une bande végétale sera conservée ou aménagée afin d'assurer un écran visuel.

Caractéristiques du poste projeté

Le poste aura une superficie d'environ 70 m sur 90 m. Il accueillera deux transformateurs abaissant la tension de 120 à 25 kV, qui permettront de desservir cinq départs de lignes de distribution à 25 kV. Une entrée indépendante par la rue Galipeau sera aménagée afin d'assurer l'accès au poste.

Poste de Thurso-Papineau à 120-25 kV et ligne d'alimentation à 120 kV











LIGNE

Tracé retenu

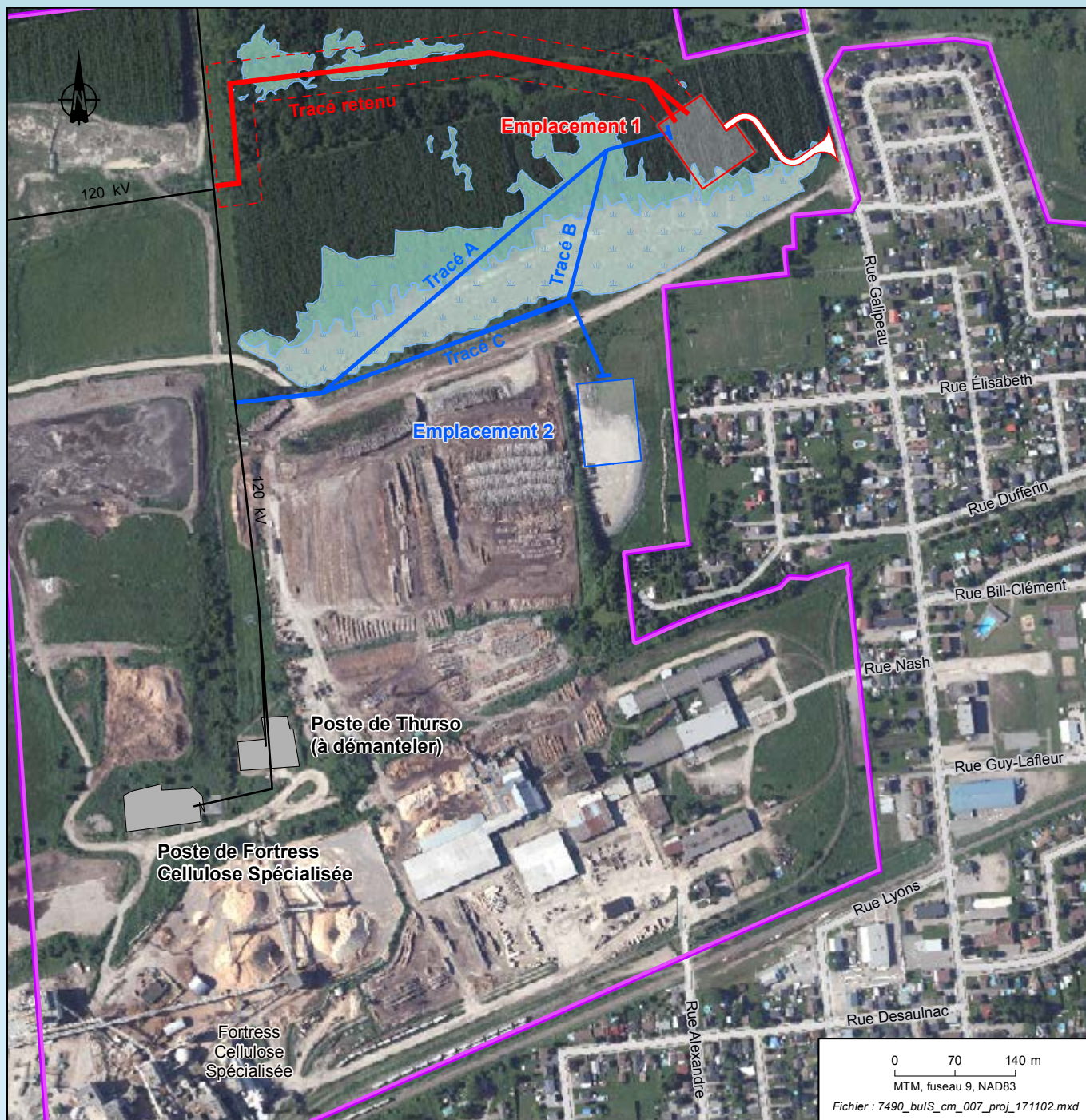
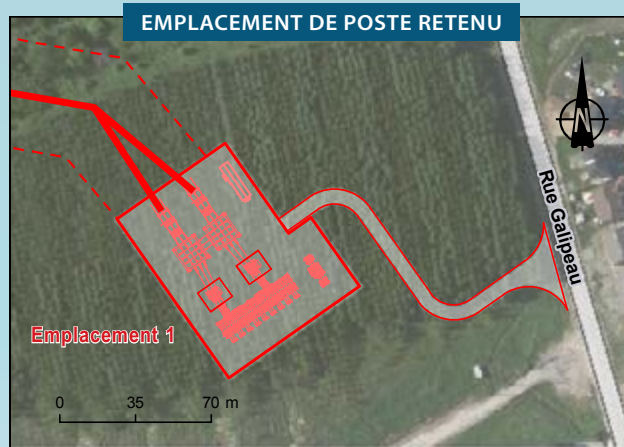
À la demande du milieu, la ligne passera plus au nord par rapport aux variantes proposées initialement. Elle longera par la suite une ligne existante sur une distance d'environ 100 m afin de se raccorder à celle-ci.

Caractéristiques de la ligne projetée

La ligne d'alimentation projetée aura une longueur d'environ 700 m. Cette nouvelle ligne biterne (comportant deux circuits électriques) permettra le raccordement du poste Thurso-Papineau au réseau de transport existant. Elle sera supportée par des pylônes à treillis en acier et nécessitera une largeur d'emprise d'environ 40 m.

Milieux humides		Composantes du projet	
	Marécage arborescent		Tracé retenu
	Marais		Tracé étudié
Limite			Emprise projetée
	Zone industrielle		Emplacement de poste retenu
Postes et lignes de transport			Chemin d'accès
	Ligne à 120 kV		
	Poste		

Fichier : 7490_bulS_cm_007_proj_legende_171102.mxd



Fichier : 7490_bulS_cm_007_proj_171102.mxd

Résultats de la démarche de participation du public

L'accueil favorable par les collectivités locales est une des trois conditions essentielles à la réalisation des projets d'Hydro-Québec. L'entreprise élabore chaque nouveau projet en recherchant l'équilibre entre les trois pôles du développement durable, soit les aspects sociaux, environnementaux et économiques.

À l'automne 2016, le projet a fait l'objet d'une consultation des différents publics concernés par le projet : représentants officiels des collectivités, responsables de l'aménagement du territoire, partenaires de l'activité économique du milieu et résidents du secteur.

Hydro-Québec doit maintenant obtenir les autorisations gouvernementales nécessaires à la réalisation du projet. Elle informera ensuite les différents publics concernés quant au déroulement des travaux de construction.

Calendrier des activités

AVANT-PROJET

Réalisation des études et démarche de participation du public	Printemps 2016 – automne 2017
---	-------------------------------

PROJET

Autorisations gouvernementales	Hiver 2017-2018 et hiver 2018-2019
Construction	Printemps 2019 – printemps 2020
Mise en service	Été 2020

Un appui concret au développement de la communauté

Hydro-Québec souhaite que la réalisation de ses projets soit une occasion de participer au développement des communautés d'accueil. Ainsi, elle verse aux organismes admissibles un montant équivalant à 1 % de la valeur initialement autorisée des installations visées par le Programme de mise en valeur intégrée. Ce montant s'applique à des initiatives qui ont pour but d'améliorer le cadre de vie de la communauté.

hydro.quebec/thurso-papineau

Pour plus d'information

LIGNE **INFO-PROJETS**
1 800 465-1521, poste 6022

SARAH-ANN LANDRY

Conseillère – Relations avec le milieu – Lanaudière, Laurentides, Laval et Outaouais
Direction – Affaires régionales et collectivités
333, boul. Jean-Paul-Hogue, 1^{er} étage
Saint-Jérôme (Québec) J7Z 6Y3
Courriel : landry.sarah-ann@hydro.qc.ca

This publication is also available in English.
2017E2249-F