

À VOTRE ARRIVÉE À VOTRE NOUVELLE ADRESSE

Adresse

Date de la relève

JJ	MM	AAAA					

Numéro de compteur

Vous le trouverez sur votre compteur.

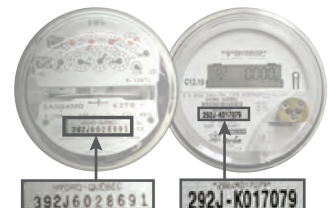
Compteur électromécanique



Compteur électronique

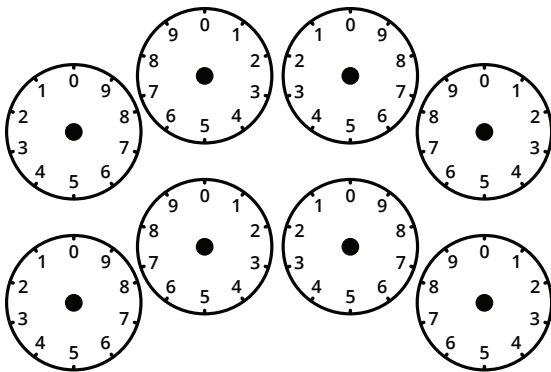


Compteur biénergie



Indiquez la position des aiguilles

Compteurs électromécaniques à 4 ou 8 cadrans

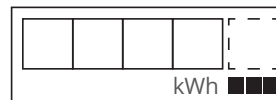


OU

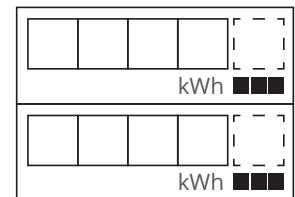
Inscrivez les chiffres

Compteurs électroniques à 4 ou 5 chiffres

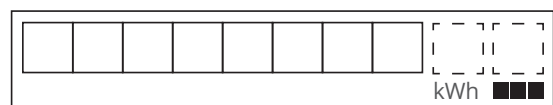
Simple registre



Double registre



Compteurs électroniques à 8 ou 10 chiffres



TRANSMETTEZ VOS RELEVÉS À HYDRO-QUÉBEC DÈS QUE POSSIBLE.

Par Internet :

www.hydroquebec.com/autoreleve

Par téléphone :

514 385-8464 ou 1 877 385-8464

Note : Vous ne pouvez pas nous transmettre vos relevés par la poste.