

Conditions hydrologiques et hydrauliques



Mesure du niveau d'eau

Transport en charge de fond



Trappes à sédiments après leur retrait

Mobilité du substrat



Plongée pour l'installation des quadrats de galets traceurs

Quadrat de galets traceurs

Structure verticale



Carottage à l'azote liquide à partir d'un ponton



Tige du carottier glaçant



Carotte de sédiments

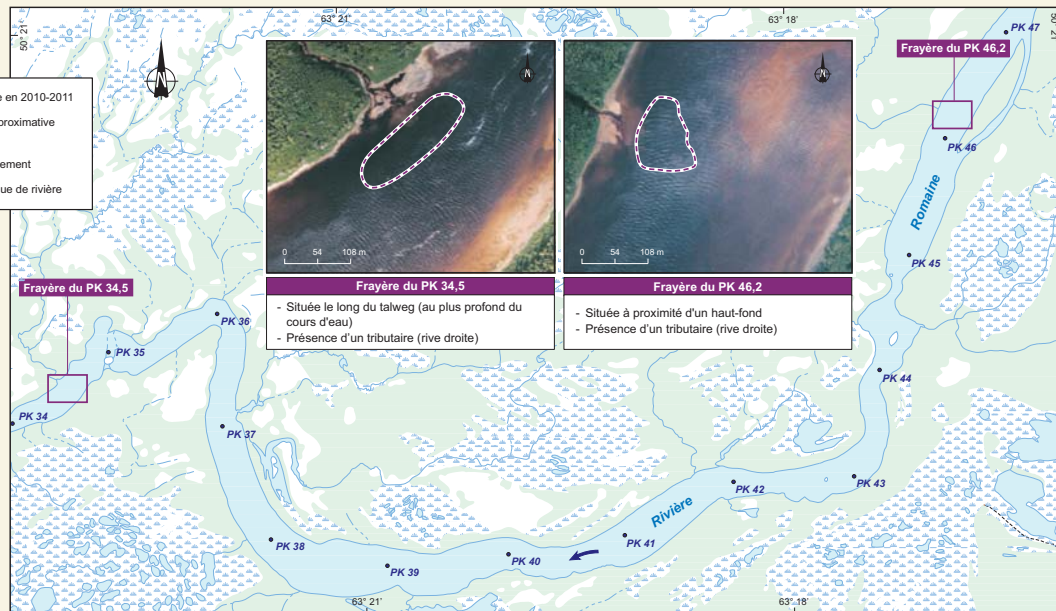
Variation temporelle de la teneur en particules fines



Retrait des cubes d'infiltration



Tri du contenu d'un cube



Matières en suspension (MES)



Installation de l'équipement de suivi automnal

Complexe de la Romaine

Suivi de la qualité granulométrique des fraysères à saumon

Sources :
 Hydro-Québec, 1/20 000, 2003
 Orthophoto, résolution 30 cm, Hydro-Québec, 2004
 Données de projet, Hydro-Québec, 2011
 Inventaires et cartographie : GENIVAR
 Fichier : 0344_bic5_gnq_941_granulo_120613.fr10

0 400 800 m
 MTM, fuseau 5, NAD83

Juin 2012

Carte 5

