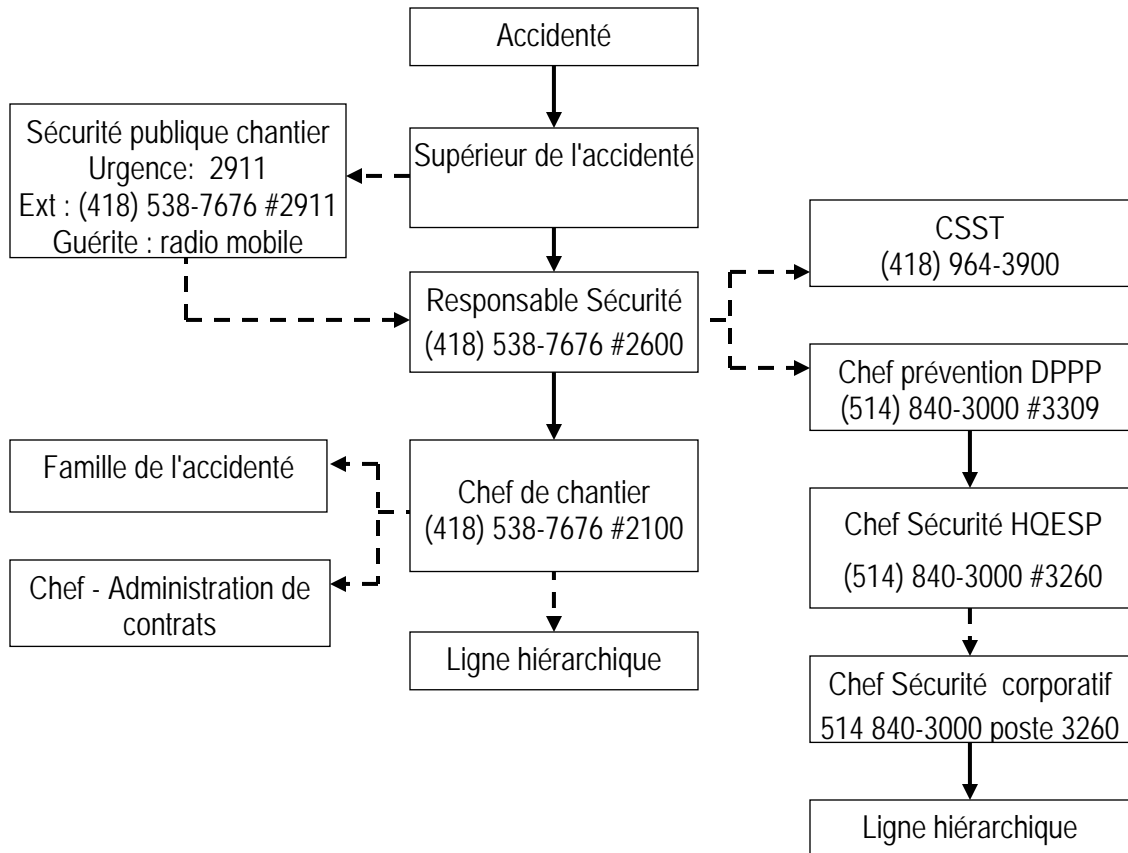


Contrat	Service	Type	Séquence	Révision
	SS			
Classement H-Q:				

ANNEXE 24

COMMUNICATION À LA SUITE D'UN ACCIDENT

D'UN EMPLOYÉ DE HQE



—————> : Communication obligatoire
 - - - - - : Communication facultative selon la gravité de l'événement