

Notre engagement

Nos comportements joueront un rôle déterminant dans notre réussite. En ce sens, nous privilégierons trois comportements au quotidien :

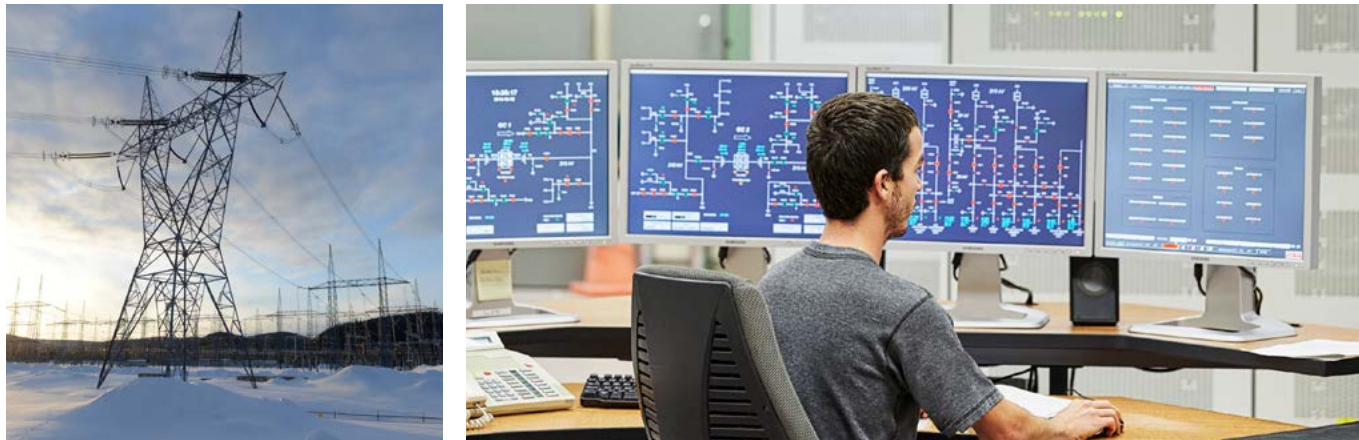
- > Penser de façon collective
- > Communiquer ouvertement
- > Faire confiance

Nous comptons sur l'engagement et sur la compétence de nos cadres et de nos employés pour concrétiser ce plan et faire rayonner Hydro-Québec TransÉnergie.

Dans une perspective plus large, cela nous permettra de contribuer au développement et à l'évolution d'Hydro-Québec.

Nous sommes investis de la responsabilité de faire évoluer à travers le temps ce joyau québécois qu'est notre réseau de transport au bénéfice des prochaines générations.

Joignez-vous à nous. Ensemble, nous irons plus loin.



Plan directeur | 2020 En un coup d'œil

Notre vision

MIEUX FAIRE

Nous dépasser au quotidien pour nos clients

VOIR GRAND

Développer et faire rayonner notre expertise au Québec et ailleurs

BÂTIR DEMAIN

Assurer la croissance et la pérennité du réseau pour les prochaines générations

Notre mission

Hydro-Québec TransÉnergie exploite le réseau de transport d'électricité le plus vaste d'Amérique du Nord, commercialise les capacités de transit et gère les mouvements d'énergie sur le territoire québécois en conformité avec les normes de fiabilité de l'industrie.

Nos valeurs

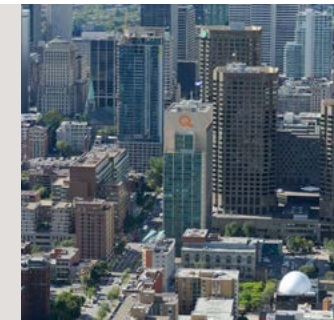
- > Travail d'équipe
- > Authenticité
- > Respect
- > Atteinte des résultats
- > Intégrité

Nos orientations

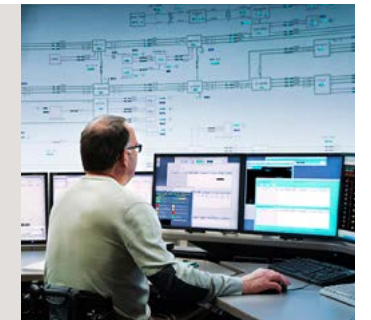
En lien avec les grandes priorités du Plan stratégique d'Hydro-Québec :

Services à la clientèle | **Communication proactive** | **Productivité** | **Croissance**

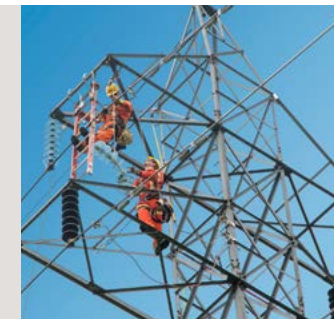
1 | AMÉLIORER LE SERVICE À NOS CLIENTS



2 | MAINTENIR LA FIABILITÉ DU RÉSEAU



3 | RENFORCER LA PERFORMANCE DE NOTRE DIVISION



4 | ACCROÎTRE LA PRODUCTIVITÉ, L'ENGAGEMENT ET LA COLLABORATION DE NOS EMPLOYÉS



Par nos actions, nous contribuons ensemble à écrire l'avenir.

GOUVERNANCE ET SOUTIEN

Assurer la gouvernance de HQT en lien avec les autres divisions et les fonctions corporatives afin d'atteindre les objectifs du Plan stratégique d'Hydro-Québec

INTÉGRER LA DIMENSION CLIENT ET SOUTENIR LE DÉVELOPPEMENT DES AFFAIRES

Renforcer le lien avec les clients

- › Convenir d'une nouvelle base d'évaluation de la qualité des services offerts à HQD
- › Favoriser l'échange d'information de façon plus proactive
- › Proposer des stratégies financières aux clients et améliorer la précision de l'évaluation des coûts

PLANIFICATION ET EXPERTISE

Produire les orientations et stratégies en matière de développement et de pérennité du réseau de transport et fournir l'expertise requise à leur mise en œuvre

Revoir les critères de conception du réseau

- › Intégrer des nouveaux besoins en exploitation (ex.: pointe estivale)
- › Assurer la pérennité des interconnexions et leur développement

Concevoir les stratégies d'exploitation

- › Optimiser les capacités de transit du réseau et viser une augmentation significative de la capacité sur la limite sud

EXPLOITATION

Assurer le contrôle des mouvements d'énergie et l'exploitation de l'ensemble du réseau de transport dans le respect des normes de conformité

Exploiter le réseau au quotidien

- › Maintenir les niveaux de performance attendus
 - Respect des interruptions planifiées (TRIP)
 - Temps d'intervention et de rétablissement (TRTI)
 - Précision des prévisions de la demande
 - Disponibilité des interconnexions
 - Rendement des groupes, etc.
- › Assurer l'équilibre offre-demande
- › Mettre en œuvre les stratégies d'exploitation et les optimiser

Grands clients

- › Contribuer aux rencontres avec les Grands clients sur la qualité du service

INSTALLATIONS

Assurer le maintien et l'intégration des équipements de transport d'électricité et l'établissement de stratégies favorisant la productivité

Améliorer l'exécution

- › Respecter nos interruptions planifiées convenues avec HQD
- › Arrimer les interruptions sur les besoins et contraintes du client
- › Réduire les délais de raccordement des clients de grande puissance
- › Effectuer la maintenance corrective le plus rapidement possible

ORIENTATIONS DU PLAN DIRECTEUR AVEC SES FINALITÉS

1 | AMÉLIORER LE SERVICE À NOS CLIENTS

Relation clients

- › HQD (taux de satisfaction)
- › HQP (taux de satisfaction)
- › Grands clients (indice de satisfaction de la clientèle)
- › Point à point (indice de satisfaction de la clientèle)

Développement d'interconnexions

- › Québec-New Hampshire
- › Hertel-New York
- › New England Clean Power Link (NECPL)

2 | MAINTENIR LA FIABILITÉ DU RÉSEAU

Performance du réseau et des équipements

- › Contrôler la progression annuelle des indisponibilités forcées sous 5 % sur la période du plan
- › Maintenir le taux de Clients heures interrompues (CHI)
- › Limiter aux risques acceptables la gestion des MW en première contingence

Performance des interventions sur le réseau

- › Réaliser les orientations en maintenance
- › Mettre en service les projets prioritaires
- › Réduire le nombre d'incidents d'exploitation
- › Limiter les déversements accidentels

3 | RENFORCER LA PERFORMANCE DE NOTRE DIVISION

Coûts

- › Contrôler les charges d'exploitation et le coût de service
- › Réduire le coût des projets

Tarifs d'électricité

- › Maintenir les tarifs sous l'inflation jusqu'en 2020

Performance

- › Intégrer la gestion de la performance à tous les niveaux de gestion

Conformité

- › Limiter le nombre de non-conformités

4 | ACCROÎTRE LA PRODUCTIVITÉ, L'ENGAGEMENT ET LA COLLABORATION DE NOS EMPLOYÉS

Engagement

- › Accroître l'engagement des employés (indice global d'engagement – IGE > 70 % à l'horizon 2020)

Santé et sécurité au travail

- › Réduire la fréquence et la gravité des accidents de travail

OPTIMISER LES INTERVENTIONS SUR LE RÉSEAU

Gouvernance des risques

- › Établir les niveaux de risque acceptables
- › Assurer la gestion du risque résiduel

Gouvernance des technologies

- › Assurer la cohésion des démarches
- › Structurer la convergence des technologies de l'information et des télécommunications ainsi que des technologies opérationnelles
- › Établir les trajectoires technologiques de nos systèmes
- › Voir à la rentabilité des ressources investies

Vision du réseau de demain

- › Nouvelle génération et évolution des automatismes
- › Production décentralisée et stockage d'énergie

Planification du réseau

- › Planifier le développement du réseau principal et des réseaux régionaux, avec un plan de transition pour les postes satellites

Stratégies de pérennité

- › Calibrage des outils et modèles (modèle de gestion des actifs – MGA)
- › Stratégie de pérennité et de maintenance (prédictive et autres) pour les équipements, dont les plus préoccupants

Incidents d'exploitation

- › Analyser les incidents mettant en cause les équipements

AMÉLIORER LA GOUVERNANCE ET NOTRE PERFORMANCE DANS L'ACTION

Gouvernance

- › Déployer le système de gestion de la performance de l'entreprise
- › Assurer la gestion du portefeuille technologique
- › Établir une gestion du cycle de vie des données sur l'équipement

Processus et façons de faire

- › Améliorer les processus visant à produire les dossiers réglementaires
- › Renforcer le modèle d'assurance dans la gestion des actifs

Performance des projets

- › Renforcer la relation avec nos principaux partenaires (partage des rôles et des responsabilités)
- › Établir et respecter les jalons de réalisation établis pour les projets d'investissement
- › Établir des programmes pour gérer les grands volumes de projets similaires (ex: remplacement des PK)

Soutien opérationnel

- › Participer à la mise en route et à la mise en service des projets
- › Assurer la qualité des travaux et la rétroaction sur la performance des équipements
- › Assurer le soutien et la participation à la mise en œuvre de méthodes de travail plus productives

Conformité

- › Appliquer les exigences de la version 6 des normes CIP (sécurité physique et cybersécurité)
- › Réaliser le programme de conformité interne
- › Déposer les normes à la Régie de l'énergie

Préparation de la pointe 2018

- › Identifier les travaux et les vulnérabilités du point de vue de l'exploitant

Gestion des retraits

- › Établir le Plan de retraits pour l'année à venir
- › Assurer la disponibilité du réseau en regard des plages prévues pour l'année en cours

Incidents d'exploitation

- › Traiter et analyser les incidents afin d'en réduire le nombre

Établir le POC 2018

(Plan opérationnel consolidé)

- › Optimiser le processus menant à la production du POC 2018
- › Identifier les vulnérabilités du point de vue des installations

Réaliser le POC 2017

- › 85 % du POC dans son ensemble
- › 100 % du programme sur les PK
- › 85 % de la maintenance systématique et de la maintenance ciblée
- › Réduire de moitié la superficie des ZAL

Incidents d'exploitation

- › Traiter et analyser les incidents afin d'en réduire le nombre

ACCROÎTRE L'ENGAGEMENT DES EMPLOYÉS ET LE DÉVELOPPEMENT DE L'EXPERTISE

Engagement

- › Accompagner l'organisation dans le déploiement de la nouvelle culture d'entreprise
- › Appuyer la réalisation d'un plan de communication et d'engagement des employés

Expertise

- › Produire un plan de main-d'œuvre et un plan de gestion des compétences (incluant un plan pour accélérer le comblement des postes)

Engagement

- › Déployer des stratégies pour accroître l'engagement des employés

Expertise

- › Déployer un programme de formation pour les techniciens et les ingénieurs
- › Intégrer la dimension affaires dans les propositions de projets

Engagement

- › Déployer des stratégies pour accroître l'engagement des employés

Expertise

- › Assurer la relève pour nos postes clés
- › Intégrer la formation continue dans les postes d'exploitants

Engagement

- › Déployer des stratégies pour accroître l'engagement des employés

Expertise

- › Assurer l'apprentissage et le transfert des connaissances

PLACER LA SANTÉ-SÉCURITÉ AU CŒUR DE NOS PRIORITÉS

Encadrement

- › Produire une politique et des encadrements de gestion des risques

Sécurité des installations

- › Proposer des stratégies visant à contrôler les risques liés aux équipements ainsi que la réduction des zones d'accès limité (ZAL)

Sécurité des employés

- › Renforcer la culture de santé-sécurité au travail

Sécurité des employés

- › Renforcer la culture de santé-sécurité au travail