

# AVIS DE SÉCURITÉ

## DISTRIBUTION

2002-01

### Isolateurs fin de course en polymère de la compagnie C-K C

*S.V.P. diffuser à tout le personnel du réseau aérien de Distribution*

#### Contexte:

Des bris nous ont été rapportés sur les fins de course en polymère de la compagnie C-KC dont un événement rapporté à Trois-Pistoles mettant en cause un isolateur complètement brûlé. Hydro-Québec a acheté ce type d'isolateur de 1986 à 1988, on évalue le nombre à environ 15 000 unités sur le réseau de distribution.

Cet isolateur comporte 9 jupes d'un diamètre de 7.5 centimètres (environ 3 pouces). L'identification du fabricant est inscrite sur les ferrures C-K C (voir photo ci jointe).

#### Constatations:

L'isolateur C-KC a été fabriqué avec une formulation de matériau qui a tendance à fendiller. Les fissures peuvent, avec le temps, permettre à l'humidité d'atteindre la tige de fibre de verre au centre de l'isolateur, et mène au claquage de l'isolateur. Il est à noter qu'il n'y a aucune problématique associée aux isolateurs installés sur la basse tension.

#### Population concernée:

Monteurs, jointeurs, dépanneurs, gestionnaires

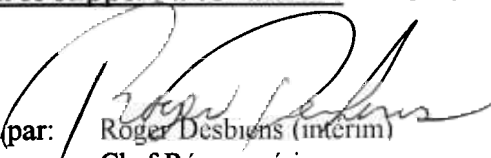
#### Mesures à prendre


Lorsque l'inspection visuelle révèle la présence de fissure sur l'isolateur, aucun travail sous tension moyenne tension ou à proximité ne peut être entrepris dans les structures ou dans la portée. Dans ces cas les isolateurs doivent être remplacés hors tension selon le régime Autorisation de travail.

Aucune manoeuvre sous tension ne peut être effectuée dans une structure comportant des isolateurs fissurés, sauf les manoeuvres d'ouverture pour mettre hors tension un isolateur fissuré afin de le remplacer. Lorsque les isolateurs sont en bon état, les manoeuvres peuvent être effectuées sous tension.

Ces mesures sont en vigueur jusqu'à ce qu'une technique de détection des isolateurs défectueux soit développée.

Ressource support à contacter . Pierre Lachapelle HQ (816-7305)  
Bill (514) 385-8888 poste 7305

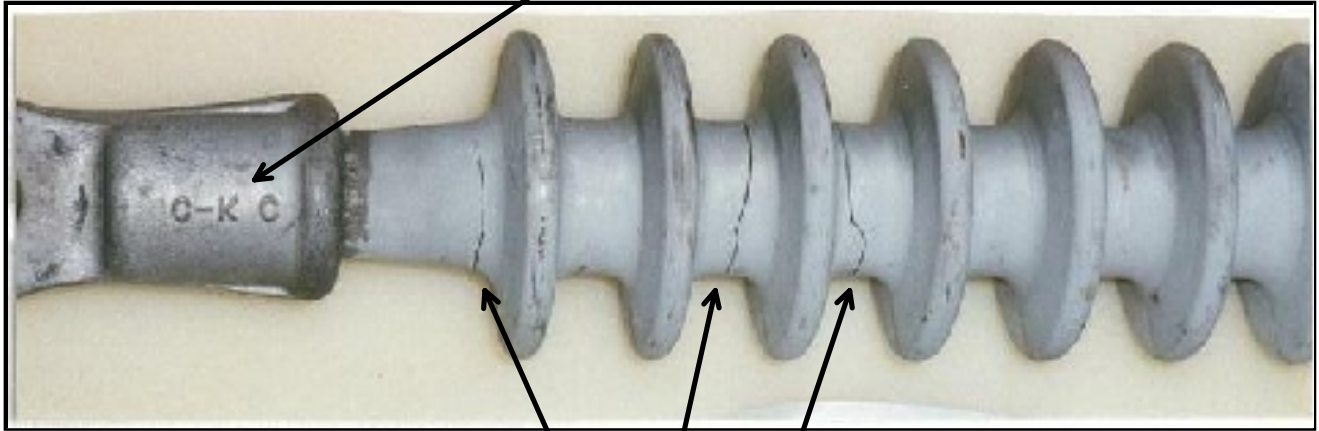
Préparé(par):   
Roger Desbiens (interim)  
Chef Réseau aérien  
Expertise & Support technique  
du réseau de distribution

 02-06-26  
Gerard Cyr  
Chef Unité Sécurité / prévention  
Expertise & Support technique  
du réseau de Distribution

Émis le 02-06-25

## Façon de les identifier

L'isolateur comporte 9 jupes et comporte l'identification C-K C sur les deux ferrures de métal



Présence de fissures