

AVIS DE SÉCURITÉ
DIRECTION RÉSEAU DE DISTRIBUTION
MOUFLE POUR PALAN DE MARQUE KEARNY

S.V.P. Diffuser à tout le personnel qui intervient sur le réseau de distribution

Contexte :

Un incident est survenu au territoire Montréal impliquant un moufle de palan de marque **Kearny**. L'écrou qui est utilisé pour fixer le crochet au boîtier du moufle s'est dévissé en totalité libérant ainsi le transformateur qu'il soutenait de son attache.

Constataion :

Suite à l'expertise effectuée à l'Institut de Recherche Électrique du Québec (*IREQ*), il s'avère que la tension effectuée par l'écrou sur la barrure a amené la rupture de cette dernière laissant l'écrou se dévisser graduellement jusqu'à la séparation des deux pièces.

Population concernée :

Monteurs, dépanneurs, gestionnaires

Il est convenu de prendre les mesures suivantes afin de corriger la situation :

*Retirer de la circulation tout les moufles à palans de marque **Kearney***


*Les acheminer aux **Ateliers Jarry** afin que le personnel habilité apporte les modifications appropriées aux pièces. (Lubrification des faces pivotantes, souder l'écrou au boulon)*

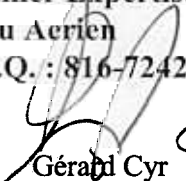
Mesures entreprises :

Il est possible pendant l'application de la campagne de rappel de remplacer vos moufles de palans à modifier par des moufles de la même marque **Kearny** si aucune autre n'est disponible. Cette disposition est possible à condition que le moufle de palan soit neuf.

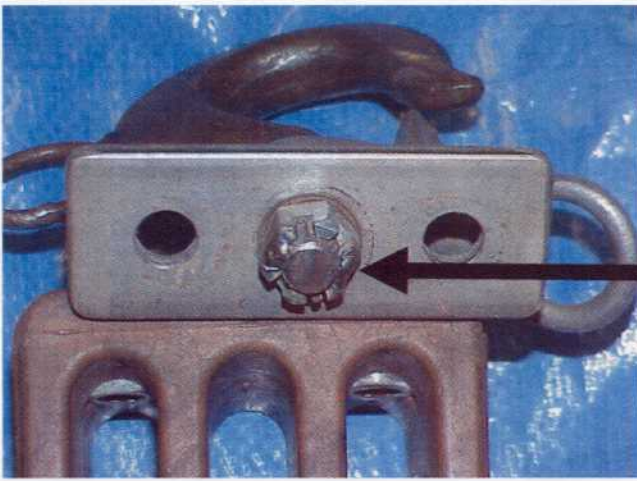
Personnes ressources à contacter :

Alain Filiatrault
 Conseiller Expertise et Support Technique
 Réseau Aérien
 Tel H.Q. : 816-7242

préparé par: 
 Gaétan Daigneault
 Chef Réseau aérien
 Expertise & Support technique de
 Distribution
 Vice-Présidence Réseau

 08-12-10
 Gérard Cyr
 Chef Unité Sécurité / Prévention
 Expertise & Support technique de
 Distribution
 Vice-Présidence Réseau

Émis le 03-12-02



Souder l'écrou au boulon



Lubrifier les faces pivotantes