

**AVIS SÉCURITÉ**  
**RÉSEAU AÉRIEN DE DISTRIBUTION**  
**2008-07**  
**ACCIDENT / SUPPORT À CROCHET POUR ÉCHELLE À COULISSE**

**À diffuser à tout le personnel de la division HQD**

**Contexte :**

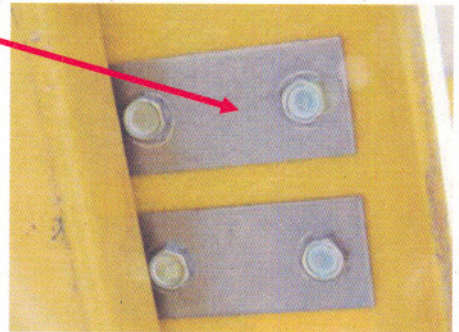
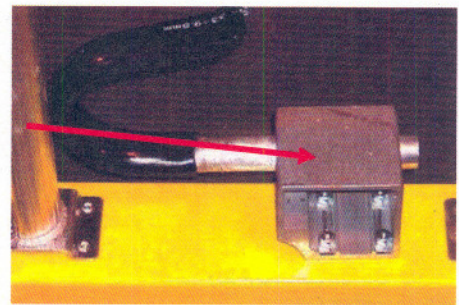
Un monteur avait à exécuter une tâche sur le réseau basse tension en arrière-lots. Le travailleur montait dans l'échelle lorsque celle-ci se déstabilisa, a glissé sur le côté pour s'appuyer dans les supports à crochet. Un des supports à crochet se décrocha du conducteur, et le second s'arracha au point d'ancrage du montant.

**Population concernée :**

Gestionnaires, monteurs, dépanneurs, préposés outillage

**Mesures à prendre:**

- L'utilisateur doit vérifier si le type de support à crochet est conforme à l'illustration suivante, sinon les supports à crochet ne peuvent pas être utilisés.
- Pour que les supports à crochet soit conformes, ils doivent être fixés avec des boulons dont la tête est appuyée sur une plaque d'assise et serrés avec un écrou autobloquant, sinon ces crochets ne doivent pas être utilisés.
- Les échelles dont les supports à crochet ou leur fixation ne sont pas conformes peuvent être utilisées sans les supports à crochet. Cependant, elles devront excéder le conducteur d'au moins deux échelons.
- Ces inspections doivent être complétées le plus tôt possible et corrigées dans les meilleurs délais. Les échelles à corriger doivent être envoyées aux ateliers autorisés.



**Personnes ressources à contacter :**

Claude Verreault  
Louis M. Tremblay ing.

0-858-8616  
0-858-8592

Approuvé par:

Gérard Cyr  
08-11-03  
Chef Prévention au travail  
Dir. Exp. et soutien à la réalisation des travaux  
Vice-présidence Réseau de distribution

Approuvé par :

Gaétan Daigneault  
Chef Expertise aérienne  
Dir. Exp. et soutien à la réalisation des travaux  
Vice-présidence Réseau de distribution

Émis le: 20-10-2008