

Projet à 735 kV de la Chamouchouane–Bout-de-l'Île Début de la construction de deux lignes de transport d'électricité

Hydro-Québec entreprend cet automne les travaux de construction de deux nouvelles lignes à 735 kV et à 315 kV du côté de Montréal, dans l'arrondissement de Rivière-des-Prairies–Pointe-aux-Trembles.

Étapes et nature des travaux

Octobre et novembre 2016

Aménagement d'un débarcadère temporaire dans la rivière des Prairies, à l'ouest du pont Charles-De Gaulle. Ce débarcadère servira de point de départ pour la construction de pylônes dans la rivière en 2017.

La circulation sera possible sur le boulevard Gouin pendant les travaux.

Démantèlement des conducteurs de la ligne à 315 kV (circuit 3016), entre Terrebonne et le poste du Bout-de-l'île.

L'enlèvement des conducteurs situés au-dessus de la rivière des Prairies entraînera la fermeture du boulevard Gouin, à proximité du chantier, les 15 et 16 octobre prochains (à moins d'un imprévu). La circulation sera détournée temporairement.

* * *

Du 1^{er} novembre au 17 décembre 2016

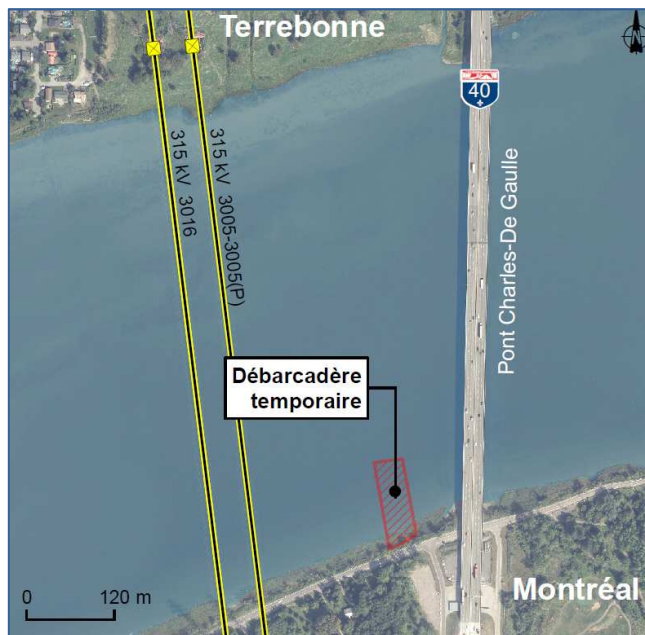
Déboisement d'une lisière d'arbres du côté ouest de l'emprise d'Hydro-Québec qui longe l'autoroute 40, entre le boulevard Gouin et le poste du Bout-de-l'île.

Inconvénients prévus

Les travaux entraîneront une augmentation temporaire de la circulation dans le secteur, notamment liés à la livraison de matériaux et à l'utilisation de la machinerie lourde.

Horaire des travaux

Du lundi au vendredi, de 7 h à 17 h



Ouest du pont Charles-De Gaulle

Surveillance environnementale

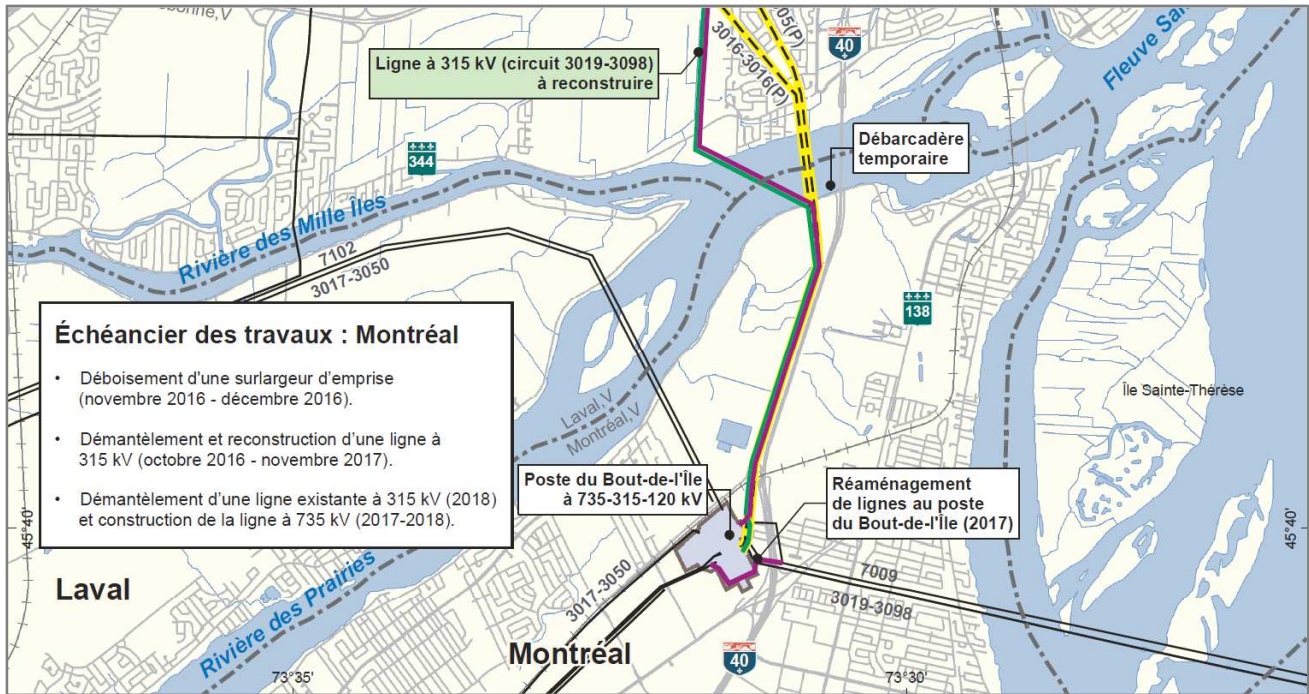
Un responsable de l'environnement d'Hydro-Québec sera présent sur les lieux pendant les travaux. Il veillera au respect des mesures d'atténuation définies par Hydro-Québec pour protéger l'environnement de même qu'au respect des lois et règlements en vigueur à cet égard.

Sécurité du public

- Des signaleurs assureront la sécurité des automobilistes et des cyclistes pendant les travaux ou lors de manœuvres particulières de la machinerie lourde dans le boulevard Gouin.
- Hydro-Québec invite la population à la prudence à proximité de l'aire des travaux.

Pour plus d'information

Ligne Info-projets : 514-385-8888 poste 3462
www.hydroquebec.com/chamouchouane



Simulation visuelle

