
Projet à 735 kV de la Chamouchouane–Bout-de-l'Île Construction de deux lignes de transport d'électricité

Hydro-Québec poursuivra cette année les travaux de construction de deux nouvelles lignes à 735 kV et à 315 kV du côté de Montréal, dans l'arrondissement de Rivière-des-Prairies–Pointe-aux-Trembles.

Étapes et nature des travaux

De juin à décembre 2017

- **Construction des pylônes dans la rivière des Prairies à l'aide de batardeaux***
 - * voir définition et exemple au verso
 - La circulation des barges se fera à partir du débarcadère.

Horaire des travaux dans l'eau

- Du lundi au samedi, de 6 h à 21 h
- Prolongation possible selon les phases et exceptionnellement le dimanche

Automne 2017

- **Fin de la construction de la ligne à 315 kV**
 - Installation des conducteurs sur la nouvelle ligne (ci-contre simulation : pylône du côté droit)
- **Démantèlement de la deuxième ligne à 315 kV**
 - Entre Terrebonne et le poste du Bout-de-l'île au-dessus de la rivière des Prairies (voir au verso : ligne en noir dans la rivière)
 - Fermeture temporaire du boulevard Gouin, à proximité du chantier. La circulation sera détournée temporairement.
- **Début de la construction de la ligne à 735 kV** (ci-contre simulation : portique de ligne à 735 kV sur autoroute 40).



Simulation - Autoroute 40 : portique de ligne à 735 kV (à gauche) et pylône de ligne à 315 kV (à droite)

Horaire des travaux sur la terre ferme

- Du lundi au vendredi, de 7 h à 17 h 30

Surveillance environnementale

- Responsable sur les lieux pendant les travaux
- Suivi des niveaux sonores et des matières en suspension dans l'eau.

Inconvénients prévus

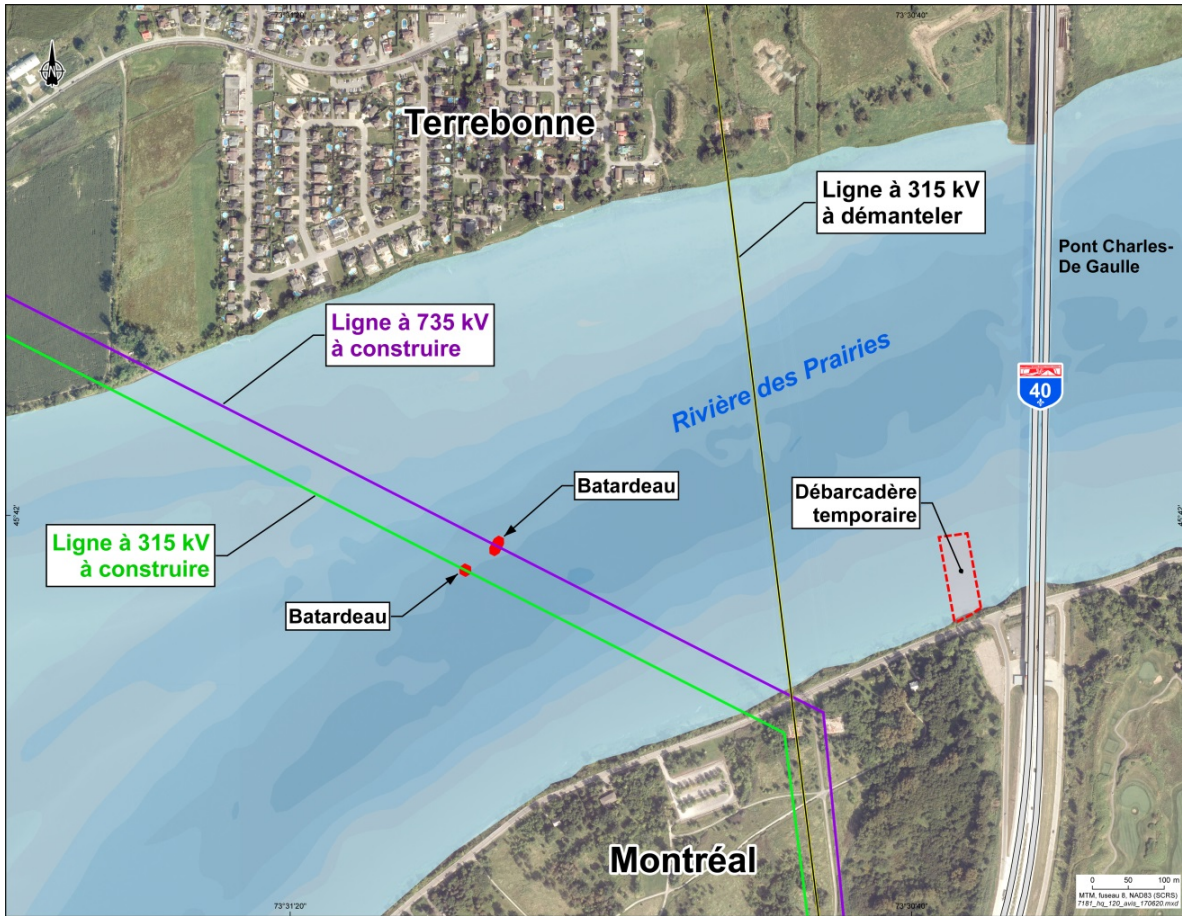
- Augmentation temporaire de la circulation
- Utilisation de la machinerie lourde pour la livraison de matériel

Sécurité du public

- Présence de signaleurs lors de manœuvres particulières sur le boulevard Gouin

Information

- Ligne Info-projets : 514-385-8888 poste 3462
www.hydroquebec.com/chamouchouane



Définition d'un batardeau : Digue ou barrage provisoire construit dans un cours d'eau pour mettre à sec l'emplacement de travaux prévus. Des batardeaux seront utilisés pour installer la base des pylônes dans la rivière des Prairies.