

# Ligne à 120 kV du Grand-Brûlé–Dérivation Saint-Sauveur

## DÉBUT DES TRAVAUX DE DÉBOISEMENT ET DE CONSTRUCTION DE LA LIGNE

POUR PLUS D'INFORMATION

LIGNE INFO-PROJETS LAURENTIDES :  
1 800 465-1521, poste 6022

SITE WEB DU PROJET :  
[www.hydroquebec.com/grand-brule-saint-sauveur](http://www.hydroquebec.com/grand-brule-saint-sauveur)

### RÉPONDRE AUX BESOINS EN ÉLECTRICITÉ DE LA RÉGION

Pour tous ses projets de lignes de transport, Hydro-Québec mène des études techniques et environnementales rigoureuses et met en œuvre une démarche de participation du public sincère et attentive en vue d'élaborer le meilleur projet possible pour le milieu d'accueil.

Le tracé de moindre impact retenu dans le projet de ligne à 120 kV du Grand-Brûlé–Dérivation Saint-Sauveur est le fruit de l'analyse de nombreux scénarios d'alimentation électrique et de variantes de tracé, de la collaboration avec les experts mandatés par les municipalités concernées et de quatre années d'échanges avec les publics intéressés.

Afin d'obtenir l'accueil favorable de ce projet, Hydro-Québec a tenu une multitude de rencontres permettant aux élus, aux propriétaires, aux organismes et au public de s'exprimer et de contribuer à l'amélioration du projet. Les modifications apportées au projet initial sont nombreuses et reflètent en grande partie les demandes d'optimisation des parties prenantes.

Pour respecter son obligation de bien servir sa clientèle et de répondre aux besoins en électricité de la région pour les vingt prochaines années, Hydro-Québec entreprendra à la fin de l'été les travaux de déboisement et par la suite de construction de la ligne.

Hydro-Québec souhaite que la construction de la ligne se déroule dans un esprit de collaboration. L'entreprise maintiendra le dialogue avec le milieu, comme elle l'a toujours fait, tout au long des différentes étapes des travaux.

### Réalisation des travaux et horaire

Les travaux de déboisement et de construction seront confiés à des entrepreneurs spécialisés qui seront choisis à la suite d'appels d'offres publics.

Les travaux auront lieu du lundi au vendredi, entre 7 h et 19 h. Exceptionnellement, des manœuvres et des travaux pourraient être effectués en dehors des heures prévues et les fins de semaine. Dans ce cas, les autorités municipales concernées en seraient avisées au préalable.

### Surveillance environnementale du chantier

Durant les travaux, un représentant d'Hydro-Québec sera présent sur le chantier et veillera à ce que les travaux soient effectués en conformité avec les engagements relatifs à la protection de l'environnement. Il s'assurera également de la qualité d'exécution des travaux et de la remise en état des lieux à la fin du chantier.

### GRANDES ÉTAPES DES TRAVAUX



#### Déboisement de l'emprise

L'emprise sera déboisée afin de permettre la construction de la ligne de transport et d'assurer la sécurité du public, des travailleurs et du réseau. Le type de déboisement sera déterminé selon la hauteur des arbres, le type de végétation en place et la présence de milieux sensibles.

- En terres publiques, un entrepreneur effectuera les travaux de déboisement. Le bois marchand sera transformé pour en faire du bois d'œuvre qui servira à la construction ou à la rénovation résidentielle.
- En terres privées, les travaux pourront être réalisés par le propriétaire ou par un entrepreneur forestier. Le bois sera coupé selon les longueurs demandées par le propriétaire (minimum 4 pieds) et sera laissé en bordure d'emprise pour être récupéré par ce dernier.



#### Mise en place des fondations des pylônes

Cette étape exigera des travaux d'excavation, de remblayage et de nivellement. Le type de fondations et les méthodes d'installation varieront selon le type de pylône, la nature du sol et la profondeur du socle rocheux.



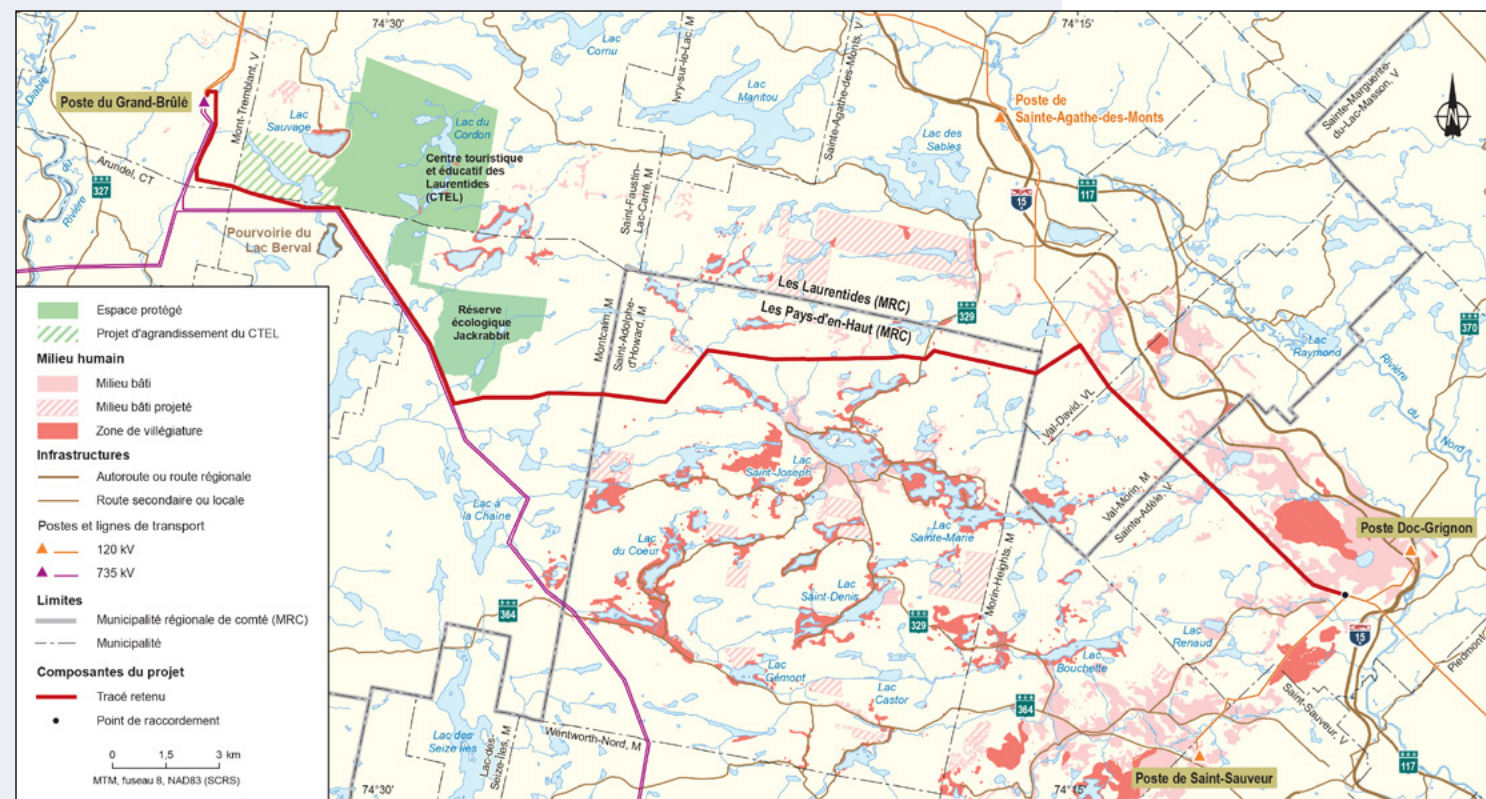
#### Assemblage des pylônes, déroulage des conducteurs et mise sous tension

La construction de la ligne elle-même se déclinera en plusieurs étapes : assemblage des pylônes au sol, levage des pylônes, installation des chaînes d'isolateurs, pose des conducteurs, des câbles de garde et des contrepoids. Ces travaux seront réalisés par différents corps de métier.



#### Remise en état des lieux

La dernière étape de la construction comprendra le nettoyage des débris et des déchets, des aires de travail, le nivelage et le profilage du terrain, le démantèlement des accès temporaires, le comblement des ornières, la végétalisation ou l'ensemencement adapté aux aires de travail et la remise en état des infrastructures (ex. : routes, ponts, ponceaux, clôtures, etc.). En terres privées, on fera une visite sur le terrain en compagnie du propriétaire pour s'assurer que les travaux de remise en état ont été réalisés à sa satisfaction.



### APPUI CONCRET AU DÉVELOPPEMENT DES COMMUNAUTÉS

Hydro-Québec veille à ce que la réalisation de ses projets soit une occasion de contribuer au développement des communautés d'accueil, grâce à son Programme de mise en valeur intégrée (PMVI).

Dans le cadre du présent projet, elle versera aux organismes admissibles un montant équivalant à 1 % de la valeur initialement autorisée des installations visées par le programme, une fois les travaux de construction commencés. Ce montant s'applique à des initiatives qui ont pour but d'améliorer le cadre de vie des communautés.

### CALENDRIER DE RÉALISATION

Déboisement de l'emprise	→ Été–automne 2017
Aménagement des accès	→ Été–automne 2017
Construction de la ligne	→ Hiver–automne 2018
Remise en état des lieux et mise en service	→ Automne 2018

