

## Ligne à 120 kV

# Pierre-Le Gardeur–Saint-Sulpice

## et ligne à 735 kV de la Chamouchouane–Bout-de-l'Île

INFORMATION-CONSULTATION • MAI 2012

Hydro-Québec TransÉnergie projette de construire en 2014 une nouvelle ligne à 120 kV afin de répondre à la demande croissante dans le secteur de la MRC de L'Assomption et d'augmenter la capacité de transit du réseau régional de transport d'électricité.

Depuis quelques mois, Hydro-Québec Équipement et services partagés réalise des études environnementales et techniques dans le but d'élaborer le tracé de moindre impact entre le futur poste Pierre-Le Gardeur et le point de jonction avec la ligne à 120 kV (circuits 1407-1408) qui alimente le poste de Saint-Sulpice. À la lumière des résultats de ces études, Hydro-Québec propose dans le présent bulletin un tracé de ligne basé sur la connaissance des éléments sensibles de la zone d'étude et tenant compte des préoccupations formulées par le milieu à ce jour.

Simultanément à ce projet, Hydro-Québec projette de construire une nouvelle ligne à 735 kV qui reliera le poste de la Chamouchouane, au Saguenay–Lac-Saint-Jean, au poste du Bout-de-l'Île, dans l'arrondissement de Rivière-des-Prairies–Pointe-aux-Trembles–Montréal-Est, à Montréal.

Soucieuse de limiter le morcellement du territoire, l'équipe de projet de la ligne Pierre-Le Gardeur–Saint-Sulpice a travaillé en collaboration avec l'équipe de projet de la ligne de la Chamouchouane–Bout-de-l'Île car les deux lignes traverseront le même territoire. Comme on peut le voir sur la carte à la page suivante, Hydro-Québec propose de juxtaposer les deux



lignes sur une partie de leur parcours. On éviterait ainsi l'ouverture d'un nouveau couloir de ligne dans la zone d'étude, puisque Hydro-Québec projette de démanteler la ligne à 315 kV (circuit 3005) située au nord du chemin de la Cabane-Ronde.

### *Tracé de la ligne*

Le tracé commun des deux lignes projetées emprunte, à la sortie du poste Pierre-Le Gardeur, l'emprise de la ligne à 315 kV existante (circuit 3005) sur quelque 2 km pour bifurquer vers l'est en longeant le boisé des Sentiers de la Presqu'île, ce qui facilite son intégration visuelle et l'éloigne des résidences du chemin de la Cabane-Ronde. À la limite des villes de Mascouche et de Repentigny, le tracé des deux lignes remonte vers le nord pour rejoindre l'emprise du chemin de fer Québec-Gatineau. À partir de ce point, la ligne Pierre-Le Gardeur–Saint-Sulpice longe cette emprise jusqu'au point de raccordement prévu alors que la ligne de la Chamouchouane–Bout-de-l'Île rejoint l'emprise de la ligne à 315 kV (circuit 3005) qui aura été démantelée.

## Longueurs de tracé selon les limites administratives

### Ligne de la Chamouchouane–Bout-de-l'île projetée\*

**MRC des Moulins : 8,5 km**

Terrebonne : 3,5 km  
Mascouche : 5,0 km

**MRC de L'Assomption : 5,5 km**

L'Épiphanie (municipalité de paroisse) : 5,5 km

\* Calculs effectués à l'intérieur de la zone d'étude seulement.

### Ligne Pierre-Le Gardeur–Saint-Sulpice projetée

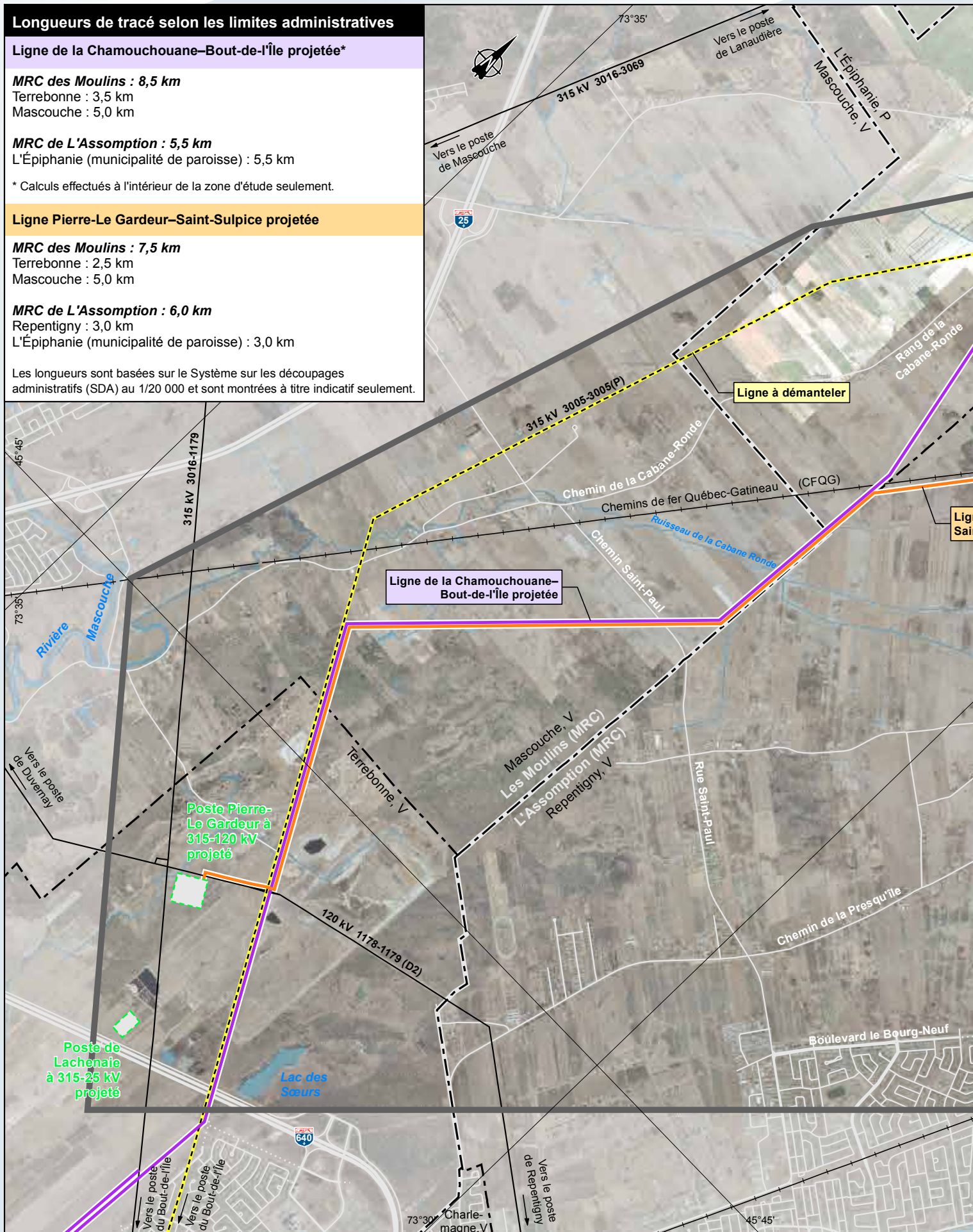
**MRC des Moulins : 7,5 km**

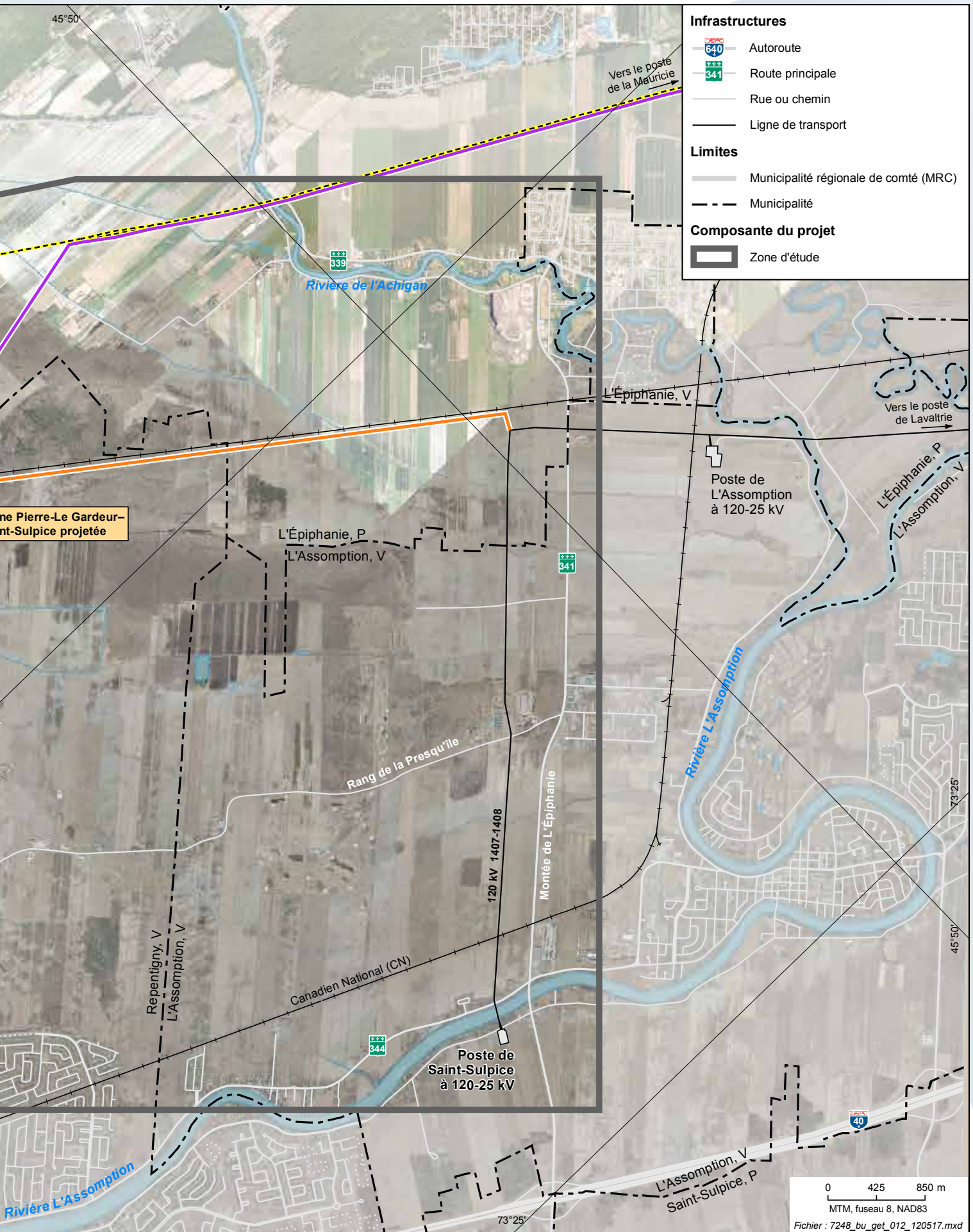
Terrebonne : 2,5 km  
Mascouche : 5,0 km

**MRC de L'Assomption : 6,0 km**





Repentigny : 3,0 km  
L'Épiphanie (municipalité de paroisse) : 3,0 km

Les longueurs sont basées sur le Système sur les découpages administratifs (SDA) au 1/20 000 et sont montrées à titre indicatif seulement.


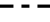





**Infrastructures**

-  Autoroute
-  Route principale
-  Rue ou chemin
-  Ligne de transport

**Limites**

-  Municipalité régionale de comté (MRC)
-  Municipalité

**Composante du projet**

-  Zone d'étude

Zone Pierre-Le Gardeur-Sulpice projetée

Vers le poste de la Mauricie

Vers le poste de Lavaltrie

L'Épiphanie, P  
L'Assomption, V

Poste de L'Assomption à 120-25 kV

Poste de Saint-Sulpice à 120-25 kV

0 425 850 m  
MTM, fuseau 8, NAD83

## Caractéristiques de la ligne Pierre-Le Gardeur–Saint-Sulpice projetée

La ligne à 120 kV aura une longueur d'environ 14 km et sera biterne, c'est-à-dire qu'elle comportera deux circuits. Elle sera principalement supportée par des pylônes à encombrement réduit puisqu'elle se trouvera en territoire agricole.

La largeur de l'emprise variera selon que la ligne est seule, juxtaposée à la future ligne Chamouchouane–Bout-de-l'Île ou située le long de la voie ferrée.

## Caractéristiques de la ligne Chamouchouane–Bout-de-l'Île projetée

Le tronçon de la ligne de la Chamouchouane–Bout-de-l'Île qui longera la ligne Pierre-Le Gardeur–Saint-Sulpice sera d'environ 7,5 km.

Cette ligne à 735 kV sera supportée par des portiques à treillis dans la région de Lanaudière.

## Participation du public et prochaines étapes

Hydro-Québec a mis en œuvre un programme de participation du public afin d'établir un dialogue avec le milieu d'accueil tout au long des études. L'entreprise souhaite ainsi tenir compte des préoccupations et des attentes exprimées par les intéressés, de façon à adapter le mieux possible le projet aux réalités locales.

## Appui au développement de la communauté

Hydro-Québec tient à ce que ses projets s'intègrent harmonieusement dans leur milieu d'accueil et à ce que leur réalisation soit une occasion de participer activement au développement des communautés concernées. C'est pourquoi elle a mis sur pied le Programme de mise en valeur intégrée (PMVI).

Ainsi, pour tous les nouveaux projets de transport d'énergie auxquels s'applique ce programme, Hydro-Québec verse aux organismes admissibles un montant équivalant à 1 % de la valeur initialement autorisée des nouvelles installations visées par le PMVI.

## Calendrier de la ligne Pierre-Le Gardeur–Saint-Sulpice projetée

### AVANT-PROJET

Information et consultation	Printemps 2012
Information sur la solution retenue	Été 2012
Dépôt de l'évaluation environnementale	Automne 2012

### AUTORISATIONS

Autorisations gouvernementales	Automne 2012 – automne 2013
--------------------------------	-----------------------------

### PROJET

Construction	Printemps – automne 2014
Mise en service	Automne 2014

## Pour plus d'information

### Pierre-E. Dupuis

Conseiller – Relations avec le milieu – Laurentides  
Direction – Affaires régionales et collectivités  
Courriel : dupuis.pierre.e@hydro.qc.ca

### Ligne Info-projets

1 800 465-1521, poste 6022

[www.hydroquebec.com](http://www.hydroquebec.com)

