

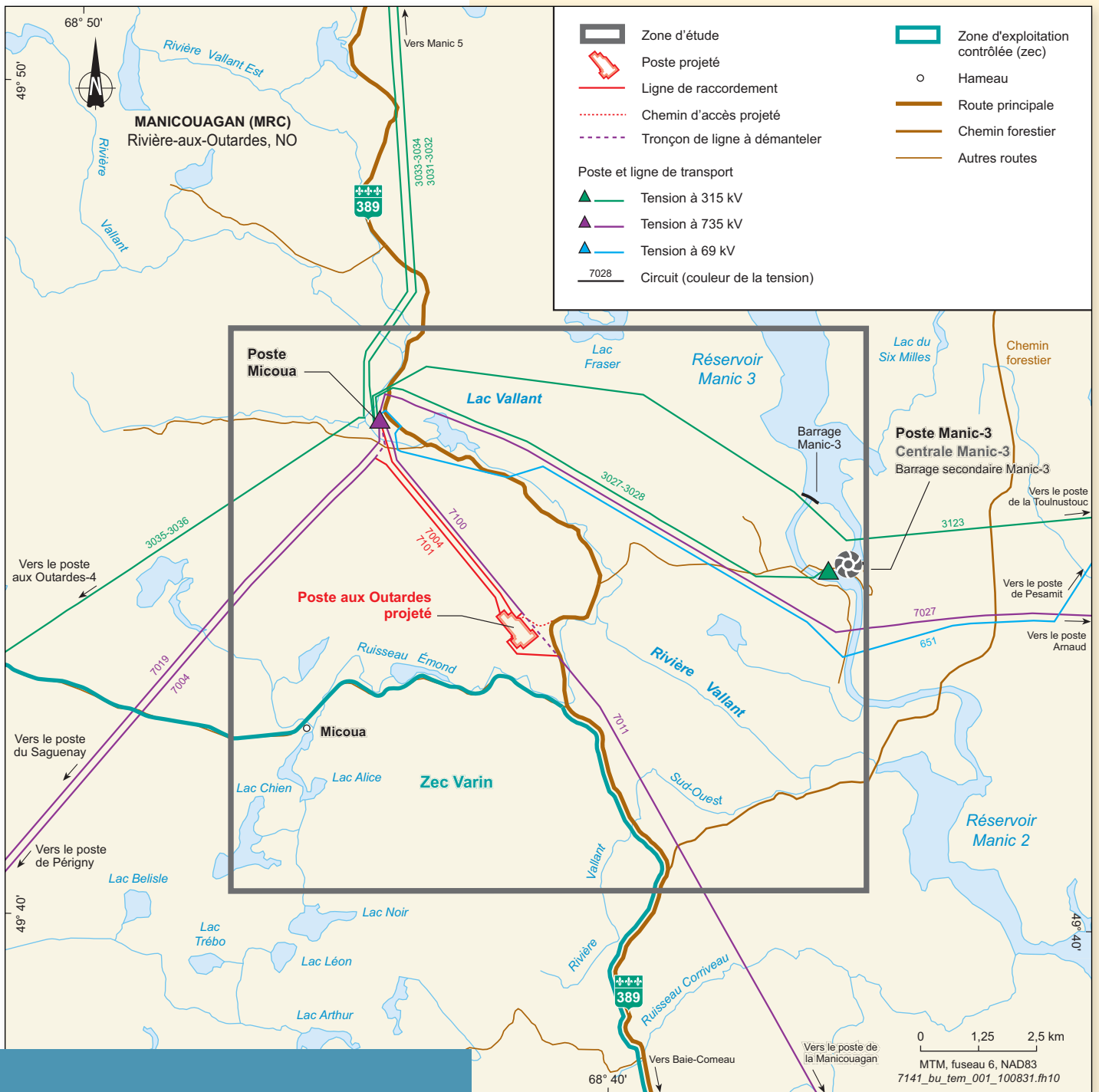
Poste aux **Outardes** et lignes à 735 kV

Hydro-Québec projette de construire un poste de sectionnement à 735 kV sur la Côte-Nord, dans la MRC de Manicouagan. Elle devra également construire une ligne de raccordement à 735 kV et relocaliser une ligne à 735 kV existante.

La construction de ce poste s'inscrit dans le plan de développement du réseau de transport d'Hydro-Québec TransÉnergie.

Le présent bulletin fait état des résultats :

- des études environnementales ayant servi à déterminer le tracé des lignes à 735 kV et l'emplacement du poste ;
- des études techniques et économiques ;
- de la consultation publique.



Projet

Ce poste de sectionnement servira à :

- améliorer le réseau ;
- transiter l'énergie produite dans la perspective de développement de la stratégie énergétique du Québec 2006-2015.

Une ligne de raccordement à 735 kV d'environ 5 km reliera le futur poste au poste Micoua existant. De plus, une ligne à 735 kV existante sera relocalisée pour entrer non plus au poste Micoua, mais plutôt au nouveau poste aux Outardes.

Emplacement et tracés retenus

L'emplacement retenu est situé à 5 km au sud-est du poste Micoua, le long de la ligne à 735 kV (circuit 7011), près de la route 389.

Sur le plan social, le choix de cet emplacement fait en sorte que les secteurs prisés par les utilisateurs du territoire pour diverses activités sont évités.

Par ailleurs, sur le plan environnemental, cet emplacement permet la construction d'une partie des nouvelles lignes le long d'une emprise existante. Le déboisement d'un secteur forestier constitue le principal impact sur l'environnement. Il s'agit toutefois d'une forêt en régénération qui a déjà été exploitée et qui n'accueille aucune espèce faunique menacée ou vulnérable.

Finalement, cet emplacement répond aux critères techno-économiques pour l'aménagement au moindre coût du poste et du chemin d'accès.



Type de pylône prévu

Tracé retenu

La nouvelle ligne de raccordement (circuit 7101) aura une longueur de 5 km et reliera le poste Micoua au poste aux Outardes. Elle sera supportée par des pylônes à treillis à quatre pieds dont la configuration sera adaptée au terrain.

Le projet nécessitera la déviation du circuit 7004 vers le nouveau poste aux Outardes au moyen d'un tronçon d'une longueur de 5 km.

De plus, la ligne existante reliant les postes Micoua et de la Manicouagan sera déviée afin qu'elle se raccorde au nouveau poste aux Outardes. Cette déviation d'une longueur d'un kilomètre sera réalisée à l'aide de pylônes à treillis à quatre pieds.

Poste projeté

Au moment de sa mise en service en 2014, le poste servira pour le sectionnement à 735 kV. Il sera construit de manière que l'on puisse y ajouter éventuellement de la transformation à 735-315 kV.

À ces fins, Hydro-Québec fera l'acquisition d'une superficie d'environ 0,4 km². La forme du poste est irrégulière, avec des dimensions maximales de 900 m de longueur et de 400 m de largeur. La surface clôturée mesurera 0,16 km².

Au moment de la mise en service, le poste comprendra les principaux éléments suivants :

- trois inductances shunt avec bassins de récupération d'huile reliés à un puits séparateur d'huile afin de prévenir tout déversement dans l'environnement ;
- les équipements de sectionnement à 735 kV, notamment les disjoncteurs et les sectionneurs ;
- des portiques d'entrée dans le poste, qui peuvent atteindre 42 m de hauteur ;
- un bâtiment de commande de deux étages, d'une superficie de 715 m² par étage ;
- un hangar de 335 m² ;
- un bâtiment de services auxiliaires de 165 m² ;
- un chemin d'accès à la route 389.



Impacts et mesures d'atténuation

Hydro-Québec réalise actuellement une étude d'impact.

L'installation de nouveaux équipements électriques entraîne inévitablement des impacts sur l'environnement, qui sont liés à la présence même de ces équipements, au déboisement et aux travaux de construction. L'évaluation de ces impacts permet l'élaboration de mesures d'atténuation appropriées. Les préoccupations et les commentaires exprimés à l'occasion des différentes rencontres avec les publics concernés sont également intégrés à cette analyse.

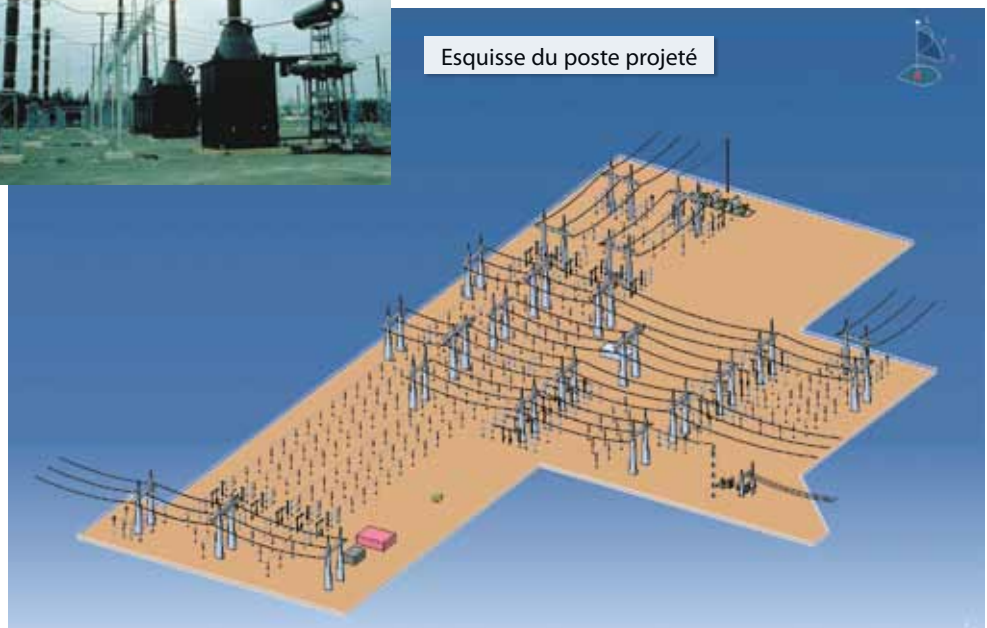
Hydro-Québec prendra les mesures nécessaires pour atténuer le plus possible ces impacts et assurera notamment la protection des milieux sensibles et la remise en état des terrains pendant et après les travaux. Par exemple, elle conservera le maximum de végétation en bordure des cours d'eau, où le dégagement est suffisant pour l'exploitation de la ligne.

Au cours de l'automne 2010, Hydro-Québec déposera cette étude d'impact auprès des autorités gouvernementales en vue d'obtenir les autorisations exigées par la *Loi sur la qualité de l'environnement*.

Surveillance environnementale

Pendant les travaux de construction et de remise en état des lieux, Hydro-Québec assurera une surveillance environnementale afin que ses clauses générales en matière d'environnement soient respectées et que les mesures d'atténuation particulières soient appliquées.

Esquisse du poste projeté





Appui au développement du milieu

Hydro-Québec veille à ce que la réalisation de ses projets soit une occasion de contribuer au développement des communautés d'accueil. Dans le cadre du projet du poste aux Outardes et de la ligne de raccordement connexe, l'entreprise mettra à la disposition des organismes admissibles une somme représentant 1 % de la valeur initialement autorisée des nouvelles installations auxquelles s'applique le Programme de mise en valeur intégrée (PMVI).

Le PMVI sera appliqué selon les ententes signées avec le milieu et les politiques décrites dans le programme.

Calendrier

AVANT-PROJET

Information générale	Hiver 2010
Information et consultation	Printemps 2010
Information sur la solution retenue	Été 2010

PROJET

Dépôt de l'étude d'impact sur l'environnement	Automne 2010
Obtention des autorisations gouvernementales	Été 2012

CONSTRUCTION

Poste	Été 2012 – été 2014
Lignes	Hiver 2014 – été 2014
Mise en service du poste et des lignes	Automne 2014

Pour plus d'information

Barbara Morin

Conseillère – Relations avec le milieu
135, boul. Comeau
Baie-Comeau (Québec)
G4Z 3B1

Téléphone : 418 294-3687

Télécopieur : 418 294-3304

Courriel : morin.barbara@hydro.qc.ca

www.hydroquebec.com/projets