

Poste Lefrançois à 315-25 kV et ligne d'alimentation

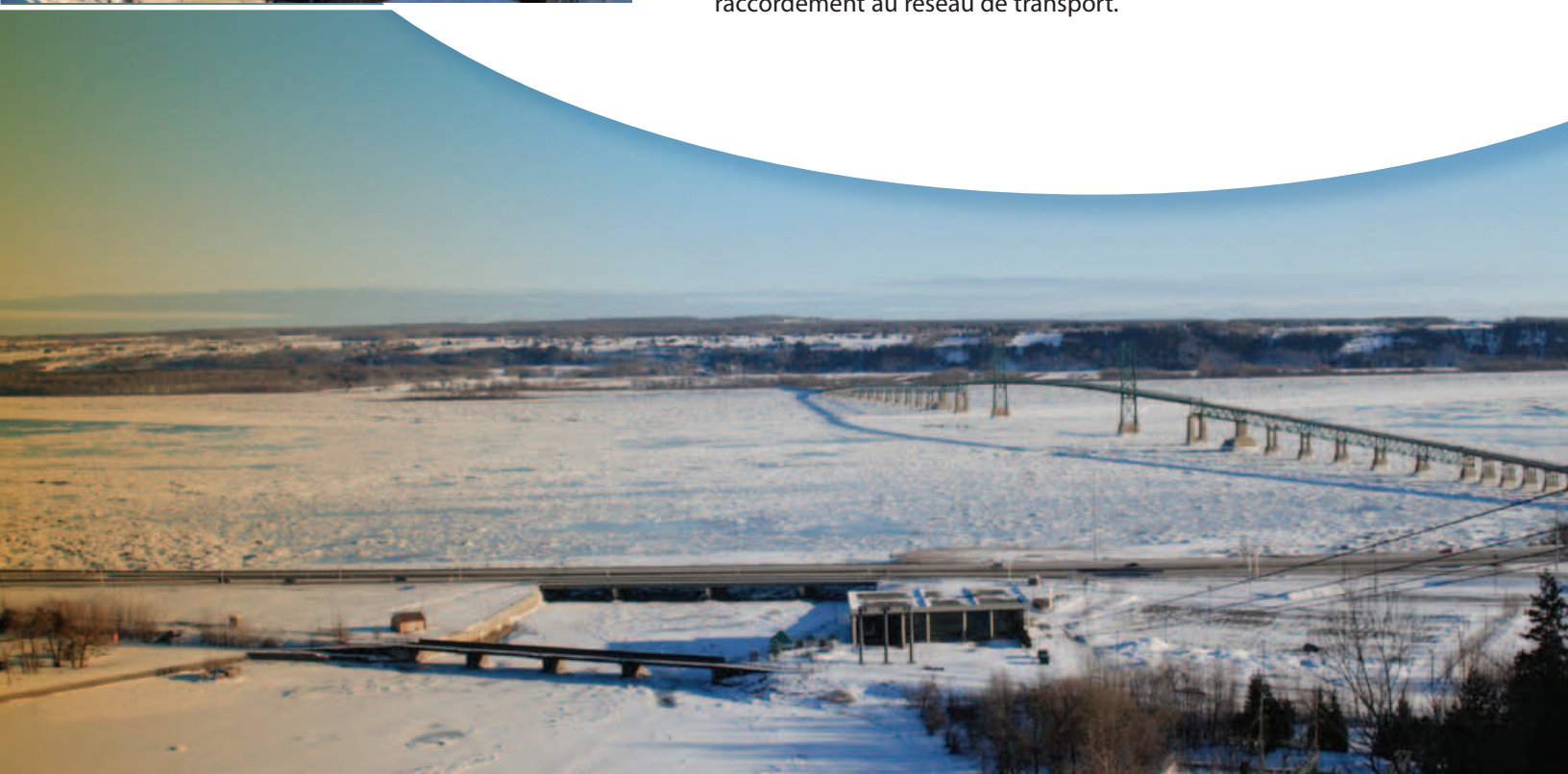
INFORMATION-CONSULTATION • Avril 2011

Un projet important pour le milieu

Hydro-Québec TransÉnergie projette de construire à L'Ange-Gardien un poste de transformation à 315-25 kV ainsi qu'une ligne pour le raccorder au réseau. Ces nouveaux équipements assureront le maintien de l'alimentation des clients actuellement desservis par le poste de la Montmorency à 69-25 kV, situé au pied de la chute Montmorency. Le poste Lefrançois sera mis en service en 2014.

Le futur poste Lefrançois fait partie du plan d'évolution du réseau de transport de la Communauté métropolitaine de Québec et s'insère dans une vision globale de démantèlement à moyen terme du réseau à 69 kV. L'état actuel de vieillissement de plusieurs installations du réseau ainsi que les besoins liés à la croissance de la demande sont à la base de cette orientation.

Hydro-Québec TransÉnergie a confié à Hydro-Québec Équipement et services partagés le mandat de réaliser les études d'avant-projet relatives à la construction du nouveau poste Lefrançois et à son raccordement au réseau de transport.



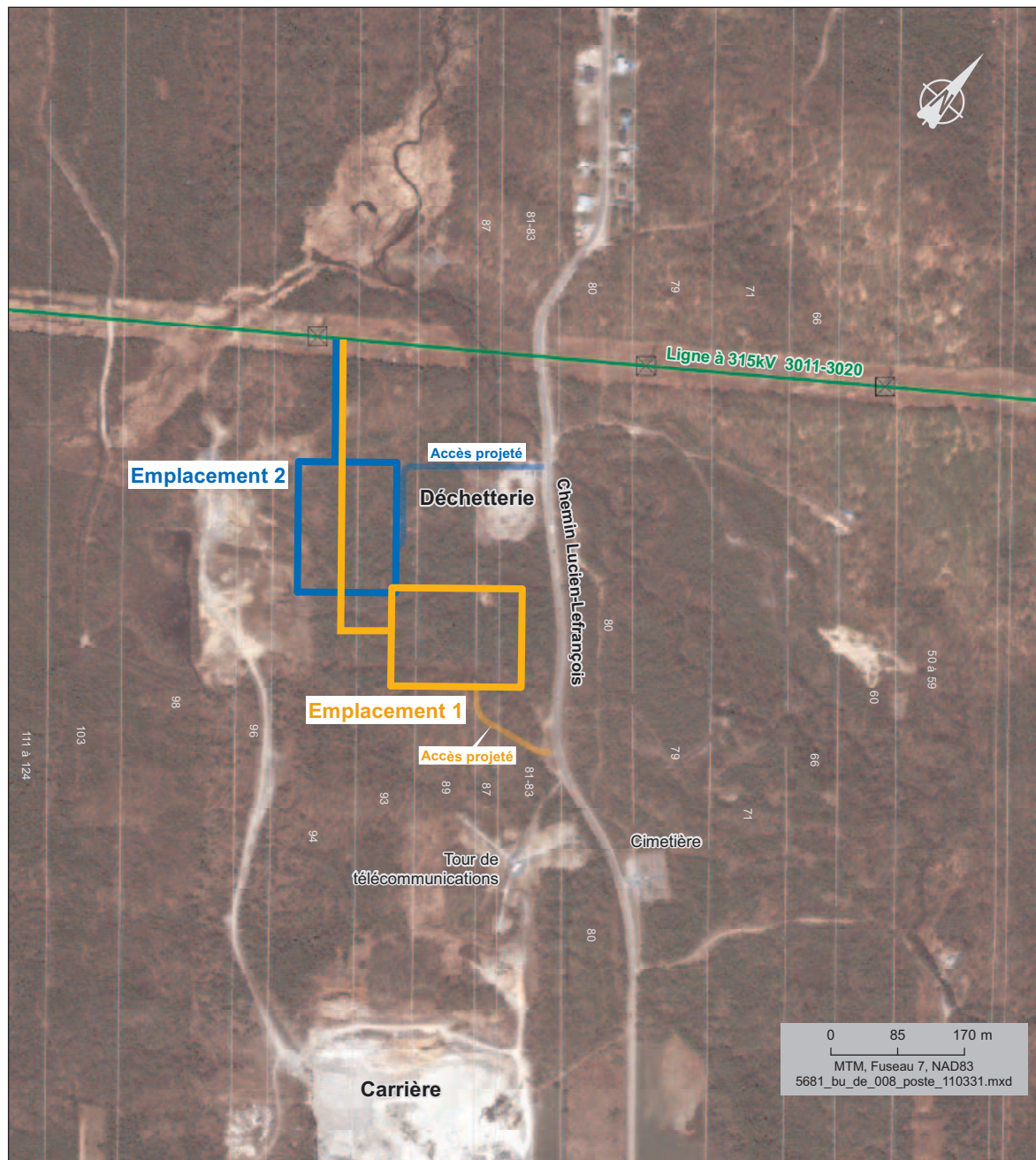


Critères de localisation du poste

Hydro-Québec a procédé aux inventaires des milieux naturel et humain et du paysage d'une zone d'étude d'environ 20 km². Ces inventaires ont permis à l'entreprise de mieux connaître le milieu et de relever les éléments à éviter pour l'implantation de ses équipements.

L'emplacement du poste Lefrançois doit répondre aux critères suivants :

- Éviter les éléments les plus sensibles sur le plan environnemental (milieu bâti, terres agricoles cultivées, érablières, milieux humides).
- Assurer l'intégration du poste à l'environnement en tenant compte des impacts sur le paysage.
- Localiser le poste le plus près possible du centre de consommation.
- Implanter le poste le plus près possible de la ligne à 315 kV existante afin de limiter la longueur de la ligne de raccordement à construire.
- Localiser le poste à proximité du chemin Lucien-Lefrançois, afin de faciliter l'accès au poste et le raccordement au réseau de distribution existant.
- Éviter les zones de pente forte, de forte érosion, de faible capacité portante et de drainage inadéquat.
- Éviter les zones sujettes aux vibrations en provenance de la carrière exploitée par Les Entreprises LT.





Hydro-Québec a identifié deux emplacements dans la municipalité de L'Ange-Gardien qui pourraient répondre à ces critères (voir la carte ci-contre). Les deux emplacements sont situés à l'ouest du chemin Lucien-Lefrançois, entre la ligne à 315 kV d'Hydro-Québec et la carrière exploitée par Les Entreprises LT.

Emplacement 1

L'emplacement 1 est situé au sud de la déchetterie de la municipalité, à environ 40 m à l'ouest du chemin Lucien-Lefrançois. Puisqu'il se trouve dans un secteur boisé, un écran naturel permettrait de dissimuler en partie les installations d'Hydro-Québec.

Le chemin d'accès à l'emplacement 1 serait d'une longueur de quelque 150 m à partir du chemin Lucien-Lefrançois. Quant à la ligne de raccordement du poste au réseau de transport, elle aurait une longueur d'environ 500 m.

L'emplacement 1 est partagé entre la propriété de la municipalité et des lots privés ; le chemin d'accès emprunte en totalité des lots municipaux. Par ailleurs, sur les plans technique et économique et en ce qui concerne l'exploitation des installations, l'emplacement 1 est avantageux pour Hydro-Québec.

Emplacement 2

Situé à l'ouest de la déchetterie municipale, à environ 190 m du chemin Lucien-Lefrançois, l'emplacement 2 profite également d'un écran boisé permettant de le dissimuler en partie.

Le chemin d'accès à l'emplacement 2 serait d'une longueur d'environ 260 m, rejoignant le chemin Lucien-Lefrançois en empruntant l'accès à la déchetterie. La ligne de raccordement du poste à cet endroit aurait une longueur de quelque 200 m.

L'emplacement 2 se trouve entièrement sur des propriétés privées et son chemin d'accès est partagé entre la propriété de la municipalité et une propriété privée.

Choix de l'emplacement

Avant de déterminer l'emplacement précis du poste, Hydro-Québec devra réaliser des études plus approfondies du terrain et tenir compte des aspects techniques, économiques et environnementaux du projet. Elle prendra également en compte les commentaires et avis qui seront recueillis au cours des séances d'information et de consultation actuellement en cours auprès des publics concernés.

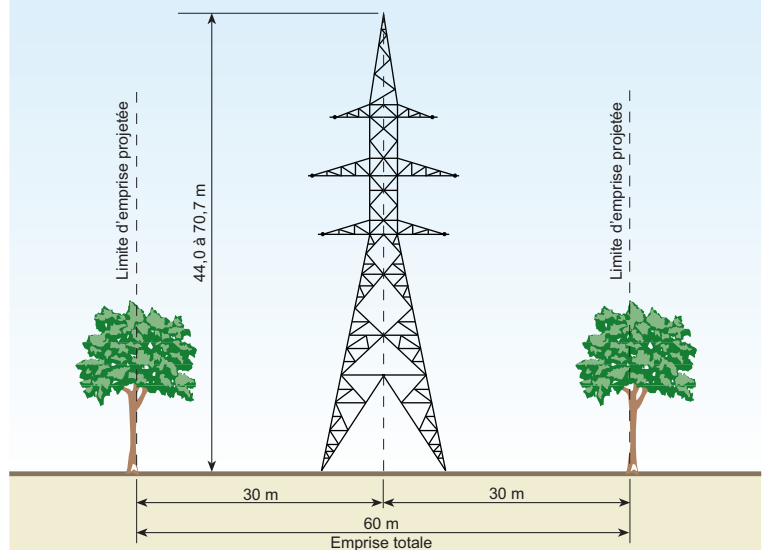
Caractéristiques du poste et de la ligne

L'espace clôturé du poste sera d'environ 96 m sur 132 m. Hydro-Québec a toutefois besoin d'acquérir une superficie d'environ 2 ha, puisqu'un terrain de 125 m sur 165 m est nécessaire pour l'aménagement d'une bande de roulement et de fossés de drainage. De plus, une superficie supplémentaire sera requise afin d'assurer le maintien d'écrans boisés autour du poste.

Les portiques d'entrée du poste seront d'une hauteur de 28 m. Le nouveau poste Lefrançois abritera deux transformateurs à 315-25 kV. De plus, des bassins de récupération d'huile seront aménagés afin de protéger l'environnement en cas de déversement accidentel. Enfin, les sorties de lignes de distribution à 25 kV seront souterraines.

La ligne qui raccordera le poste Lefrançois à la ligne Bersimis-Laurentides (circuit 3020) sera biterne (à deux circuits). Elle sera supportée par des pylônes à treillis et l'emprise aura une largeur de 60 m (voir la figure ci-dessous). Par ailleurs, on élabore le tracé de la ligne en tenant compte des principales composantes du milieu.

Ligne biterne à 315 kV



Raccordement au réseau de transport

Appui au développement de la communauté

Hydro-Québec tient à ce que ses projets s'intègrent harmonieusement dans leur milieu d'accueil et à ce que leur réalisation soit l'occasion pour elle de participer activement au développement des communautés concernées. C'est pourquoi elle a mis sur pied le Programme de mise en valeur intégrée (PMVI).

Ainsi, pour tous les nouveaux projets de transport d'énergie auxquels s'applique ce programme, Hydro-Québec verse aux organismes admissibles un montant équivalant à 1 % de la valeur initialement autorisée des nouvelles installations visées.

Participation du public

Hydro-Québec met en œuvre un programme de communication afin d'établir un dialogue avec le milieu tout au long des études. Elle invite donc les organismes, les propriétaires et les personnes concernés à lui faire part de leurs préoccupations relatives au projet, notamment en remplissant le formulaire ci-joint ou lors des rencontres d'information ou encore sur le Web au <http://www.hydroquebec.com/projets/lefrancois.html>.

Étapes à venir

Hydro-Québec tient actuellement des séances d'information et de consultation à l'intention des publics concernés dans le but de connaître leurs préoccupations et de les intégrer à son analyse. Par la suite, elle retiendra l'emplacement offrant le plus d'avantages sur les plans technique, économique, environnemental et social et fera part de son choix au public. Elle déposera également une étude d'impact sur l'environnement auprès du ministère du Développement durable, de l'Environnement et des Parcs du Québec en vue d'obtenir les autorisations gouvernementales nécessaires pour réaliser le projet. Elle présentera de plus une demande d'utilisation des terres à des fins autres qu'agricoles à la Commission de protection du territoire agricole du Québec (CPTAQ).

Calendrier

AVANT-PROJET

Information et consultation	Printemps 2011
-----------------------------	----------------

Information sur l'emplacement et le tracé retenus	Été 2011
---	----------

PROJET

Dépôt de l'étude d'impact sur l'environnement	Été 2011
---	----------

Obtention des autorisations gouvernementales	Été 2013
--	----------

Construction	Été 2013 à été 2014
--------------	---------------------

Mise en service du poste et de la ligne	Automne 2014
---	--------------

Pour plus d'information

Ligne **Info-projets** : 418 845-7417
Sans frais : 1 855 845-7417

Charlotte Sutton

Conseillère – Relations avec le milieu
Direction régionale – Montmorency
et réseaux autonomes
2625, boulevard Lebourgneuf
Québec (Québec) G2C 1P1
Télécopieur : 418 845-7796
Courriel : sutton.charlotte@hydro.qc.ca

www.hydroquebec.com/projets