

Ligne de raccordement à 120 kV du quatrième poste d'Hydro-Sherbrooke

INFORMATION SUR LA SOLUTION RETENUE | AUTOMNE 2016



Afin que son réseau de distribution soit en mesure de répondre à la croissance de la demande, Hydro-Sherbrooke prévoit construire un quatrième poste à 120-25 kV dans l'arrondissement de Rock Forest-Saint-Élie-Deauville. Pour alimenter ce nouveau poste, Hydro-Québec projette de réaménager son réseau de transport à 120 kV à partir d'un poste qu'elle exploite dans cet arrondissement sous le nom de poste de Sherbrooke.

DESCRIPTION DU PROJET

La solution retenue par Hydro-Québec consiste à modifier la ligne biterne existante (circuits 1386-1387) en la séparant en deux sections. La première section, à laquelle un court tronçon de 1,5 km sera ajouté, alimentera le quatrième poste d'Hydro-Sherbrooke. La deuxième section sera quant à elle raccordée à une nouvelle ligne biterne à 120 kV d'une longueur de 5,8 km qui sera entièrement juxtaposée au circuit 1385 du poste de Sherbrooke jusqu'au sud de l'autoroute des Cantons-de-l'Est.

UN PROJET DE MOINDRE IMPACT

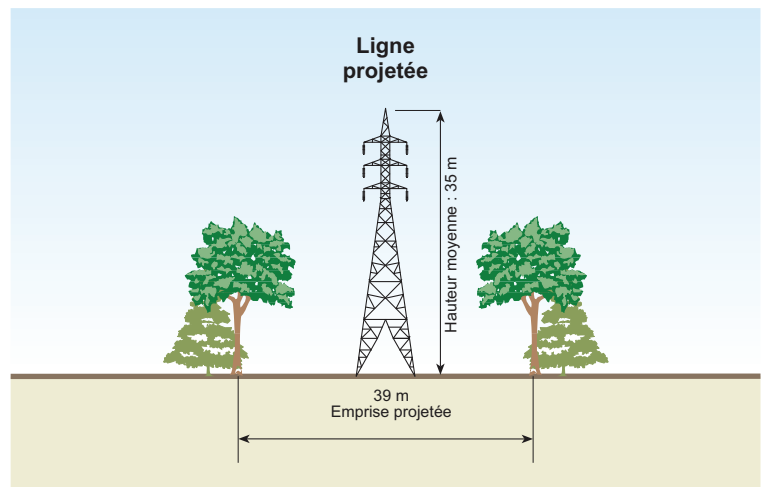
- Le tracé retenu évite l'ouverture d'un nouveau couloir de ligne en se juxtaposant à une ligne existante sur plus de 80% de son parcours ;
- Il limite l'empiètement sur le territoire puisque la juxtaposition à la ligne existante permet de réduire la largeur de l'emprise ;
- La majorité des nouveaux pylônes seront implantés vis-à-vis des pylônes de la ligne existante pour atténuer les impacts visuels.

APPUI AU DÉVELOPPEMENT DE LA COMMUNAUTÉ

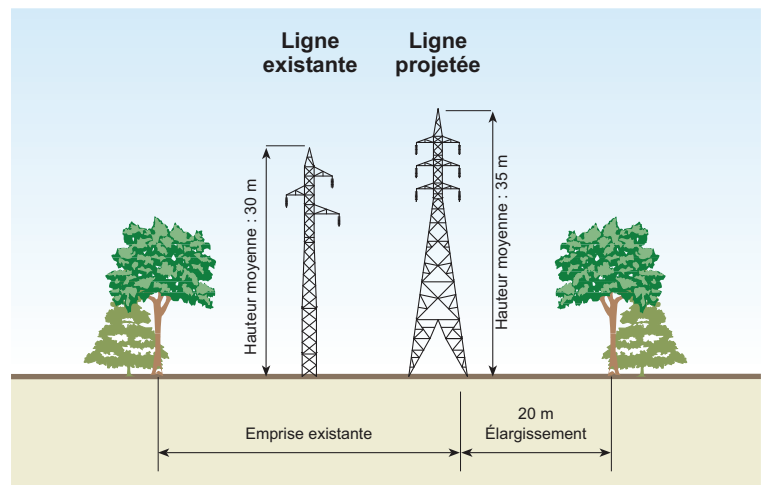
Hydro-Québec souhaite que la réalisation de ses projets soit une occasion de participer au développement des communautés d'accueil. Ainsi, elle verse aux organismes admissibles un montant équivalant à 1 % de la valeur initialement autorisée des installations visées par le Programme de mise en valeur intégrée. Ce montant s'applique à des initiatives qui ont pour but d'améliorer le cadre de vie de la communauté.

CALENDRIER

Autorisations gouvernementales	Hiver 2016-2017 à automne 2017
Déboisement	Hiver 2017-2018 à automne 2018
Construction	Printemps à automne 2018
Mise en service	Automne 2018



7485_bu_am_007_pyl/lig_n_160705.FH10



7485_bu_am_006_pyl/lig_n_160705.FH10

CARACTÉRISTIQUES TECHNIQUES

Des pylônes à treillis métallique à quatre pieds seront utilisés pour les nouvelles sections à construire.

L'emprise de la portion de ligne de 1,5 km sera de 39 m de largeur tandis que pour la nouvelle section de 5,8 km, on devra élargir de 20 m l'emprise du circuit 1385 existant.

POUR PLUS D'INFORMATION

LIGNE **INFO-PROJETS**
1 877 653-1139

GINETTE CANTIN

Conseillère – Relations avec le milieu – Richelieu
Direction – Affaires régionales et collectivités
705, boul. Clairevue Ouest, 1^{er} étage
Saint-Bruno-de-Montarville (Québec) J3V 6B6

www.hydroquebec.com/projets-construction-transport/quatrieme-poste-hydro-sherbrooke/
www.ville.sherbrooke.qc.ca/sous-site/hydro-sherbrooke