

## Poste au nord de **Blainville** à 315-25 kV et ligne d'alimentation à 315 kV

### De nouveaux équipements pour soutenir le développement local

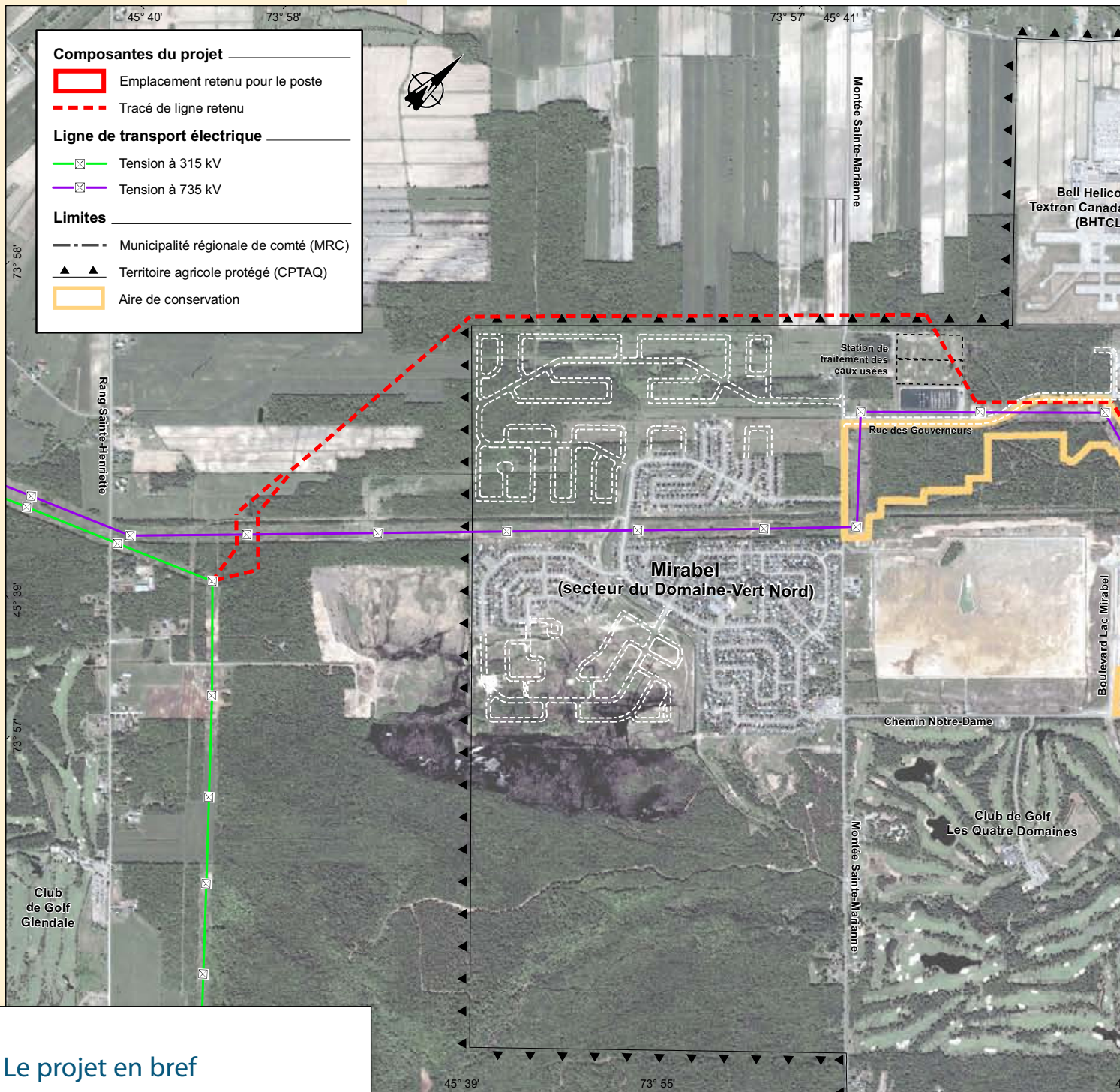
La demande d'électricité est en croissance rapide sur la Rive-Nord (Montréal), particulièrement dans les Basses-Laurentides. Or, les postes de Sainte-Anne-des-Plaines, de Sainte-Thérèse-Ouest (Boisbriand), de Mirabel et du Boulevard-Labelle (Blainville), qui desservent ce territoire, atteindront bientôt la limite de leur capacité, alors que les besoins en énergie ne cessent d'augmenter.

Hydro-Québec a analysé plusieurs options afin de redresser la situation et mis de l'avant plusieurs actions. Elle considère que la solution la plus avantageuse consiste à construire un poste à 315-25 kV ainsi qu'une ligne d'alimentation à 315 kV. Ces équipements permettront au réseau de transport de répondre à la croissance de la demande pendant plusieurs années.

Ce bulletin présente l'emplacement de poste et le tracé de ligne étudiés par l'équipe de projet, qui a tenu compte de critères sociaux, environnementaux et technoéconomiques. Les rencontres de consultation prévues au printemps 2010 permettront à Hydro-Québec de recueillir les commentaires du milieu sur le projet.

INFORMATION-CONSULTATION • Avril 2010





## Le projet en bref

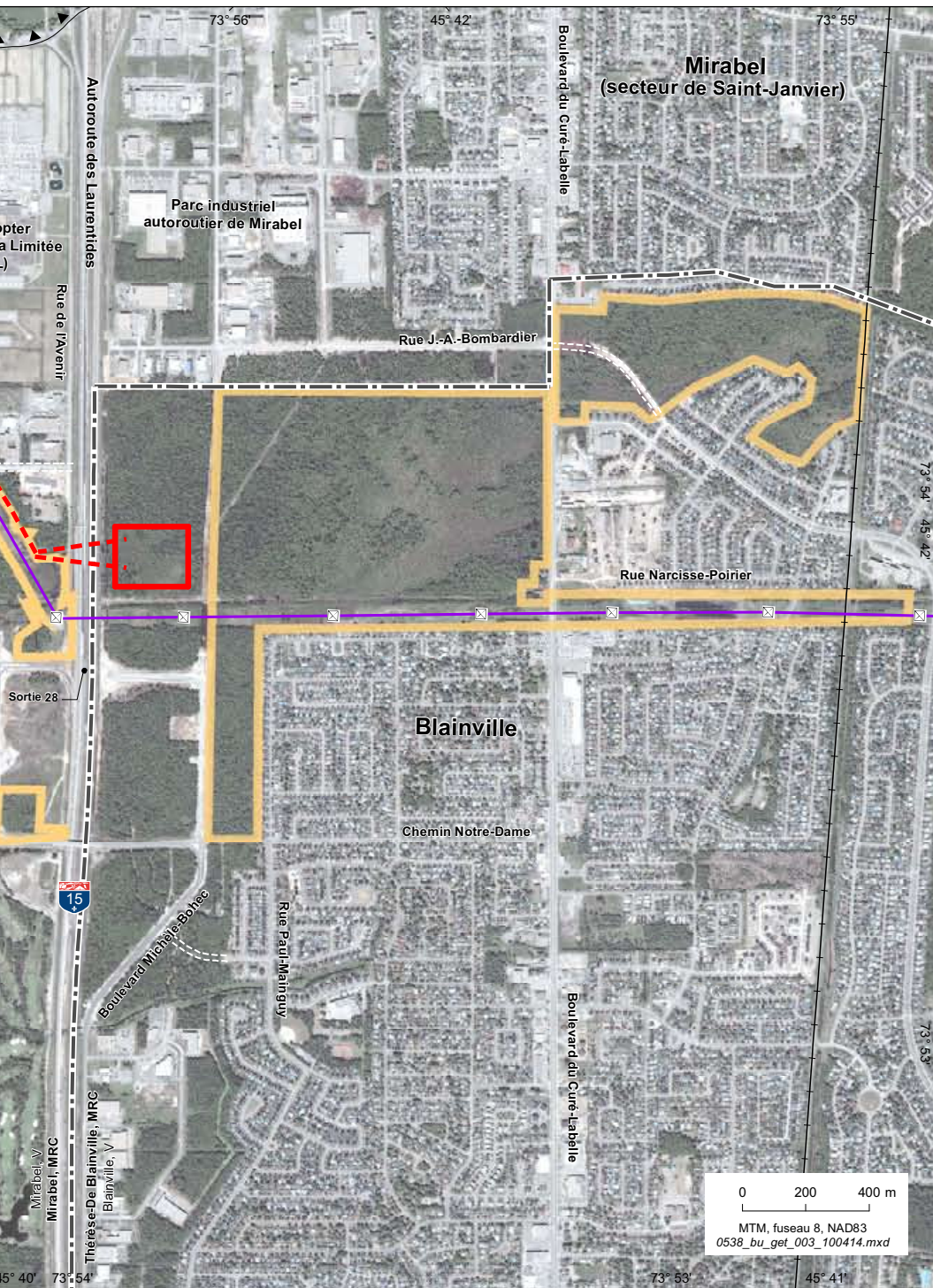
Hydro-Québec prévoit la construction d'un poste à 315-25 kV dans la zone située au nord de Blainville, près de la sortie 28 de l'autoroute 15. Ce nouveau poste, provisoirement appelé « poste au nord de Blainville », saura répondre aux besoins du réseau de distribution à 25 kV de la Rive-Nord à long terme.

Une ligne à 315 kV permettra le raccordement du poste projeté à la ligne à 315 kV existante au nord-ouest de Boisbriand, entre les postes Chénier (secteur de Saint-Benoît à Mirabel) et de Chomedey (Laval).

## Études environnementales et techniques

Depuis le printemps 2009, Hydro-Québec réalise des études environnementales et techniques dans le but de déterminer l'emplacement de poste et le tracé de ligne de moindre impact sur l'environnement. L'équipe de projet a accordé une attention particulière aux éléments jugés sensibles dans la zone d'étude. Elle a notamment recherché des emplacements selon les critères suivants :

- respect des utilisations du territoire actuelles et prévues ;
- proximité du réseau de distribution ;
- proximité de l'autoroute 15 ;
- éloignement des zones habitées ;
- préservation du territoire agricole protégé ;
- respect de l'orientation du cadastre ;
- préservation des zones de conservation ;
- proximité de la ligne à 315 kV à laquelle le poste sera raccordé.



## Emplacement de poste étudié

Après avoir analysé la zone d'étude tout en tenant compte des exigences d'Hydro-Québec TransÉnergie, l'entreprise considère qu'un seul emplacement répond aux critères techniques, économiques et environnementaux. Elle envisage donc de construire le poste sur un terrain situé entre l'autoroute 15 et le boulevard Michèle-Bohec, au nord de la ligne Chénier-Duvernay à 735 kV. Ce terrain est actuellement boisé, mais la municipalité de Blainville prévoit un développement industriel dans ce secteur.

## Caractéristiques de la ligne

La ligne projetée sera biterne, elle aura une longueur approximative de 5 km et se trouvera surtout en milieu agricole. Elle sera principalement supportée par des pylônes à encombrement réduit d'une hauteur moyenne de 52 m. La largeur de l'emprise sera de 45 m.

La ligne projetée sera raccordée à un point d'angle de la ligne existante à 315 kV. On a optimisé le tracé afin de permettre son raccordement au poste au nord de Blainville.

À partir du point de raccordement, la ligne projetée passe sous la ligne Chénier-Duvernay à 735 kV existante. Par la suite, elle longe le lotissement résidentiel prévu à Mirabel. Dans ce secteur, Hydro-Québec prévoit conserver une bande boisée entre le milieu résidentiel et l'emprise de la ligne.

Après avoir traversé la montée Sainte-Marianne, la ligne bifurque vers le sud pour se juxtaposer à la ligne existante à 735 kV et traverser l'autoroute 15 pour alimenter le poste projeté.

## Caractéristiques du poste

Le poste au nord de Blainville pourra accueillir au total 4 transformateurs de puissance à 315-25 kV de 66 MVA chacun. Au moment de sa mise en service, à l'automne 2013, il comptera seulement deux transformateurs ; deux autres pourront être ajoutés au fil de la croissance de la demande d'électricité.

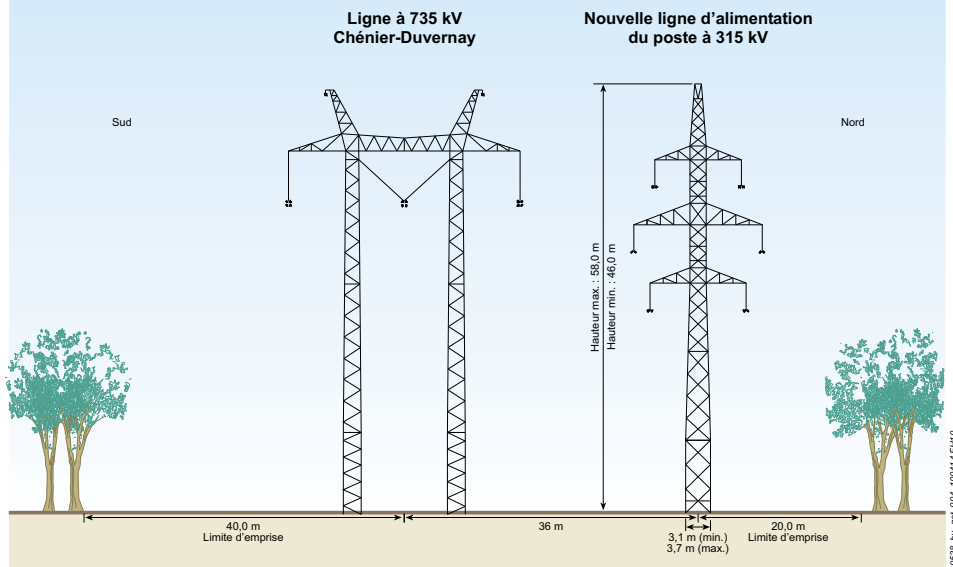
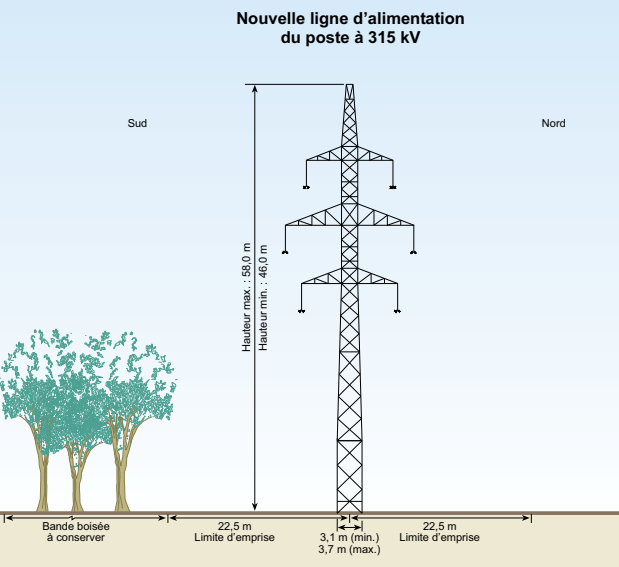
Un bassin de récupération des huiles sera installé sous chacun des transformateurs par mesure de protection de l'environnement.

En 2013, 10 départs de ligne à 25 kV partiront du nouveau poste en direction du réseau de distribution existant, et il

sera par la suite possible d'intégrer 18 départs additionnels. Tous ces départs de ligne seront souterrains.

La dimension totale du terrain sera d'environ 220 m sur 260 m, alors que le périmètre clôturé du poste sera d'environ 160 m sur 200 m. L'espace à l'extérieur de la clôture permettra d'accueillir les équipements de drainage et les aménagements paysagers, en plus de faciliter les travaux d'entretien.

Un bâtiment abritant les systèmes de commande sera construit dans l'enceinte du poste.



## Participation du public

Tout au long des études, Hydro-Québec met de l'avant un programme de participation du public afin de maintenir un dialogue avec les collectivités concernées par le projet. L'objectif est de connaître les attentes et les préoccupations des résidents, des organismes locaux et des représentants officiels des collectivités. Le public est invité à s'exprimer au cours de rencontres d'information et de consultation au printemps 2010.

Hydro-Québec analysera ensuite les avis qui lui auront été présentés. Elle en tiendra compte dans l'établissement des caractéristiques définitives du projet et dans la détermination des mesures d'atténuation à mettre en place afin d'adapter le projet aux réalités locales.

## Étapes à venir

Hydro-Québec tient actuellement des séances d'information et de consultation auprès des gestionnaires du territoire et des publics concernés par le projet.

Au terme du processus d'études et de consultation, Hydro-Québec déposera une étude d'impact sur l'environnement auprès du ministère du Développement durable, de l'Environnement et des Parcs du Québec, en vue d'obtenir les autorisations nécessaires à la réalisation du projet.

## Calendrier

Information et consultation	Printemps 2010
Information sur l'emplacement de poste et le tracé de ligne retenus	Été 2010
Autorisations gouvernementales	Automne 2010 – printemps 2012
Construction	Printemps 2012 – automne 2013
Mise en service	Automne 2013

[www.hydroquebec.com](http://www.hydroquebec.com)

## Pour plus d'information

Ligne **Info-projets Laurentides**  
1 800 465-1521 poste 6022

### Éric Moisan

Conseiller – Relations avec le milieu  
Direction régionale – Laurentides  
333, boulevard Jean-Paul-Hogue, 1<sup>er</sup> étage  
Saint-Jérôme (Québec)  
J7Z 6Y3  
Courriel : moisan.eric@hydro.qc.ca