

Poste de **Charlesbourg** à 230-25 kV et lignes à 230 kV

Un projet important pour le milieu

Plusieurs postes satellites, soit les postes de Beauport, Frontenac-1, de L'Épinay et de Neufchâtel, situés dans la zone nord-est de la ville de Québec et alimentant le territoire de la ville ont atteint ou atteindront bientôt leur pleine capacité. Hydro-Québec doit procéder à des ajouts de capacité sur le réseau afin de répondre à la demande actuelle et à la croissance anticipée de la demande.

Hydro-Québec TransÉnergie projette donc de construire dans l'arrondissement de La Haute-Saint-Charles un poste de transformation à 230 kV ainsi que deux lignes

pour le raccorder au réseau existant. Ces nouveaux équipements seront mis en service en 2013 et remplaceront le poste de L'Épinay, devenu désuet. Le projet comprend aussi le démantèlement d'une section de ligne de transport d'une longueur de 2,5 km du côté ouest de l'autoroute Laurentienne au sud de la rue de la Faune.

Hydro-Québec TransÉnergie a confié à Hydro-Québec Équipement le mandat de réaliser les études d'avant-projet relatives à la construction du nouveau poste de Charlesbourg et à son raccordement au réseau de transport.

INFORMATION-CONSULTATION • Mars 2010

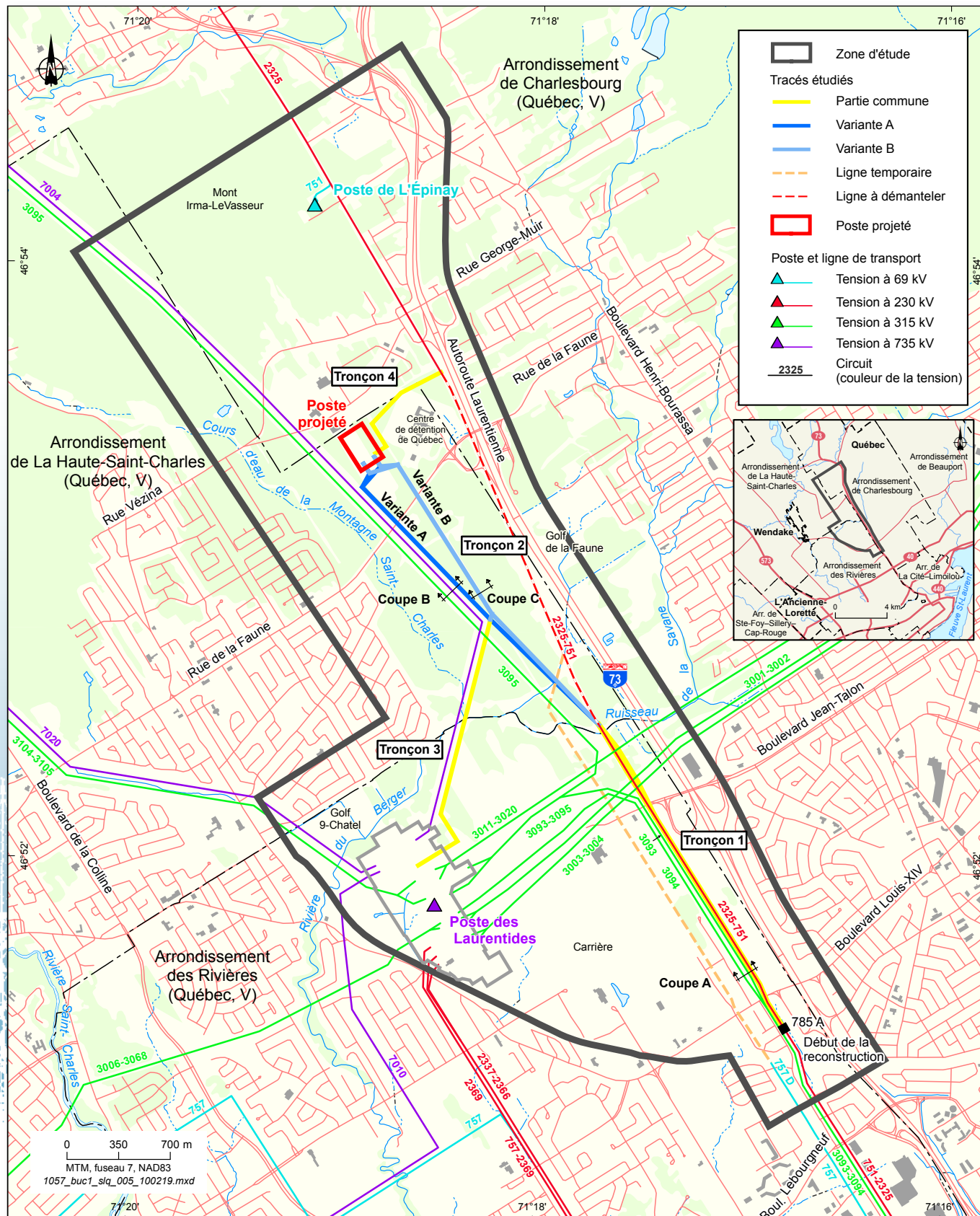


Poste de L'Épinay

Zone d'étude

La zone d'étude du projet couvre une superficie d'environ 15 km². Elle est délimitée au nord par le versant sud du mont Irma-LeVasseur, au sud par le milieu bâti le long du boulevard Lebourgneuf, au nord-ouest par le milieu bâti du secteur de Saint-Émile, au sud-est par le boulevard Louis-XIV et à l'est par l'autoroute Laurentienne.

Elle comprend une partie des arrondissements des Rivières, de Charlesbourg et de La Haute-Saint-Charles.



Description des tracés proposés et des variantes

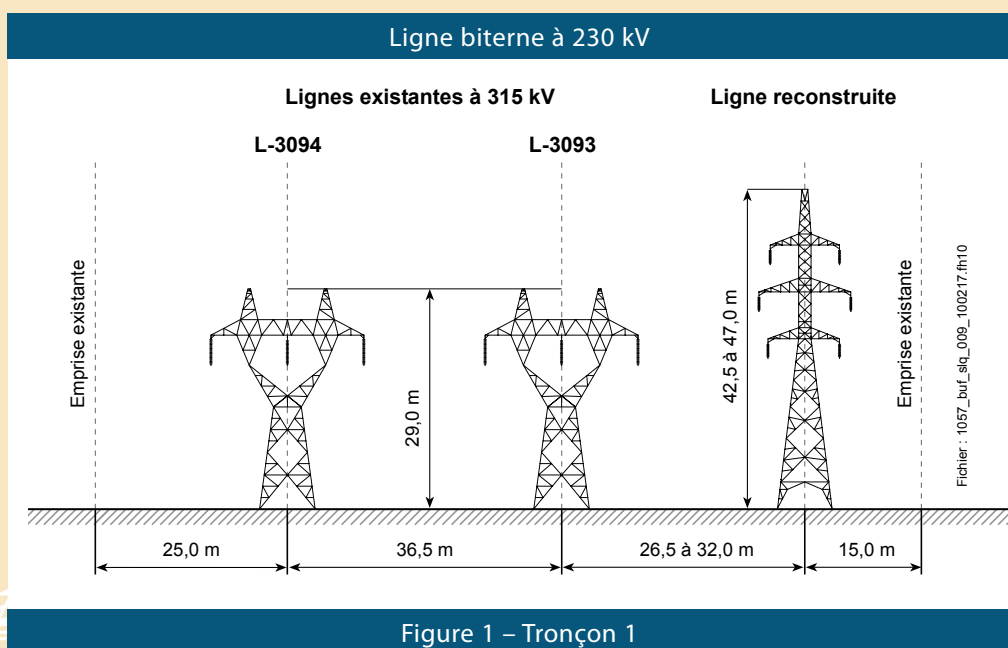
Un tracé a été élaboré à la lumière de l'analyse détaillée des composantes des milieux naturel et humain et du paysage. Long d'un peu plus de 8,5 km, il se compose de 4 tronçons :

- Les tronçons 1 et 2, l'axe principal du tracé, relient la section de ligne à reconstruire (à partir du pylône 785A) située au sud du boulevard Louis-XIV au futur poste de Charlesbourg. Le tronçon 2 comporte deux variantes.
- Le tronçon 3 relie la ligne projetée au poste des Laurentides.
- Le tronçon 4 relie le futur poste de Charlesbourg à la ligne qui se dirige vers le nord de la zone d'étude en direction de la Réserve faunique des Laurentides.

La zone d'étude est sillonnée de quelques couloirs de ligne. On a élaboré les différents tronçons de ligne de manière à profiter dans la mesure du possible de ces couloirs ou des propriétés appartenant déjà à Hydro-Québec.

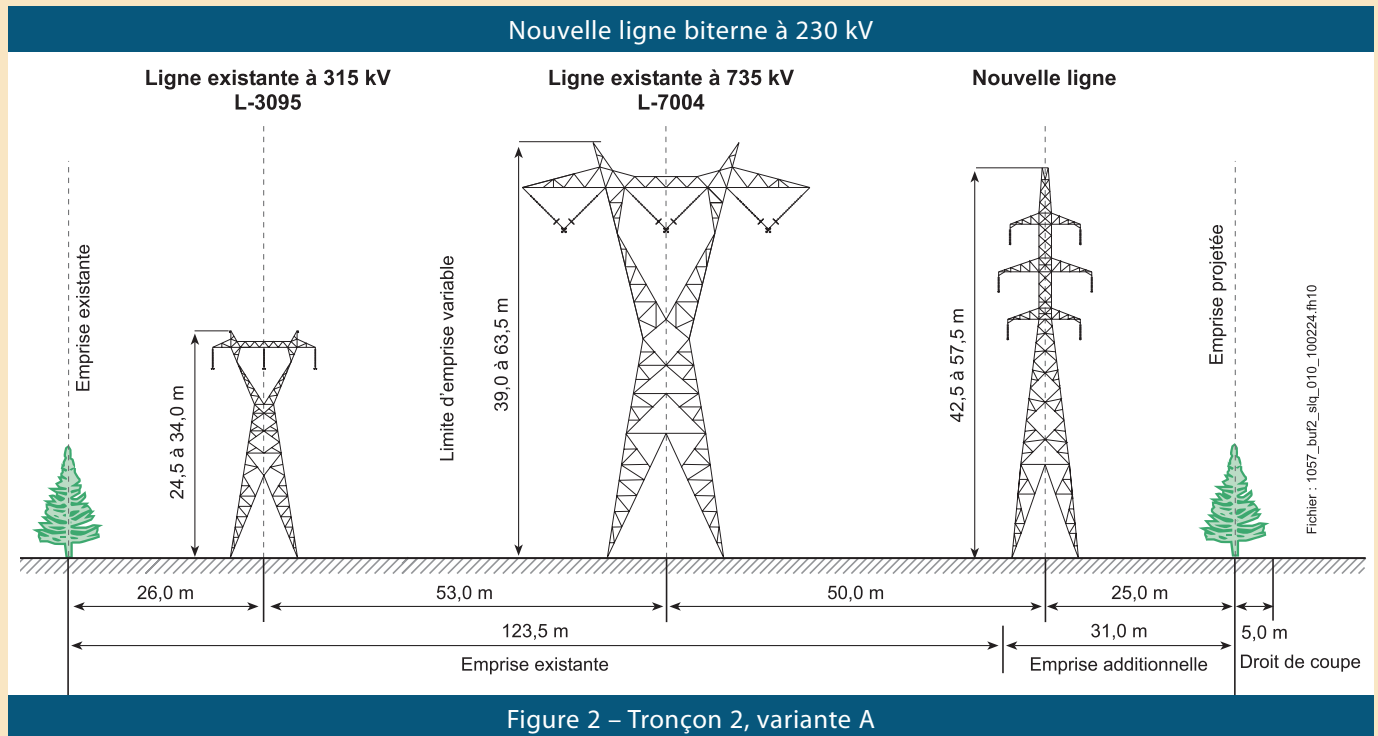
TRONÇON 1

D'une longueur de 2,4 km, le tronçon 1 se trouve principalement dans l'emprise de la ligne à 230 kV existante (circuit 2325-751). La ligne projetée sera juxtaposée à deux lignes à 315 kV existantes (circuits 3093 et 3094) (voir la figure 1 ci-dessous). Tout comme la ligne actuelle, cette ligne sera biterne (deux circuits). Toutefois, pour passer sous les lignes à 315 kV qui traversent d'ouest en est la zone d'étude au nord du boulevard Jean-Talon, une petite section de ligne sera supportée par des pylônes monoternes (un circuit), de plus faible hauteur. Le tronçon 1 est entièrement situé dans l'arrondissement des Rivières.



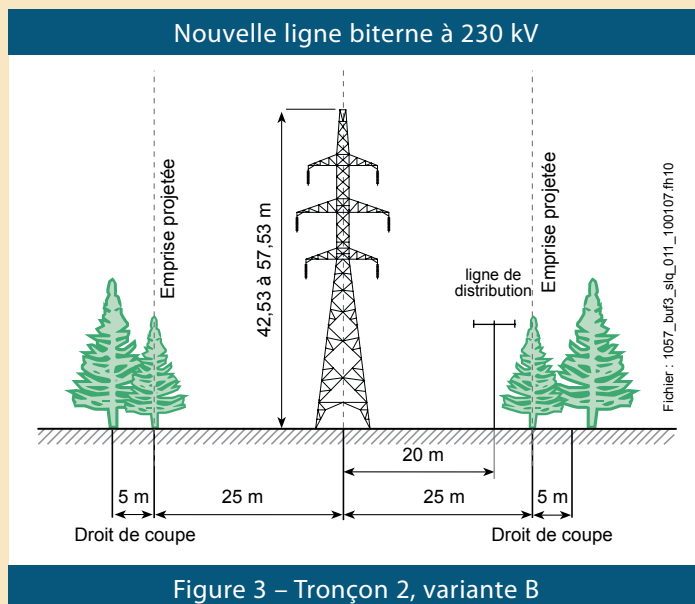
TRONÇON 2

Situé dans l'arrondissement de La Haute-Saint-Charles, le tronçon 2 est biterne et comporte deux variantes (variantes A et B). Il relie le tronçon 1 au futur poste de Charlesbourg.



Variante A

La variante A, d'une longueur d'environ 2,7 km, traverse une tourbière boisée et un marécage pour aller rejoindre et utiliser le couloir de ligne existant (circuits 3095 et 7004 – voir la figure 2) pour enfin bifurquer vers l'est et entrer dans le futur poste de Charlesbourg par le sud. Cet élargissement de l'emprise touche une tourbière boisée, des peuplements jeunes, de la friche, une carrière située au sud de la rue de la Faune et une érablière à potentiel acéricole non exploitée.



Variante B

La variante B n'a que 30 m de plus que la variante A. Elle traverse la même tourbière boisée et le même marécage que la variante A avant de profiter de la présence d'un couloir de 50 m appartenant à Hydro-Québec, où se trouve une ligne de distribution (voir la figure 3). Ce couloir touche principalement le même type de milieu dans sa partie sud et des peuplements forestiers jeunes ainsi que des érablières à potentiel acéricole dans sa partie nord, de part et d'autre de la rue de la Faune.

TRONÇON 3

Le tronçon 3 est la seconde ligne d'alimentation du poste de Charlesbourg. Il provient du poste des Laurentides. D'une longueur d'environ 1,9 km, ce tronçon est situé dans les arrondissements de La Haute-Saint-Charles et des Rivières. Il est constitué d'une ligne biterne et longe le couloir de la ligne à 735 kV existant (circuit 7004). L'élargissement de l'emprise touche des milieux humides situés de part et d'autre du ruisseau de la Savane, à la limite des deux arrondissements. Le type de pylône utilisé sera le même que celui illustré à la figure 3.

TRONÇON 4

Une ligne biterne d'environ 850 m reliera le poste de Charlesbourg à la ligne existante à 230 kV qui se dirige vers la Réserve faunique des Laurentides. Le tronçon touche principalement un peuplement forestier parvenu à maturité qui borde le côté nord-ouest du Centre de détention de Québec et un jeune peuplement forestier à l'ouest de l'autoroute Laurentienne. Ce tronçon longe la limite du parc industriel de Charlesbourg. Pour le tronçon 4, des pylônes à treillis comme ceux de la variante B du tronçon 2 seront utilisés.



Construction d'une ligne temporaire

Afin d'alimenter le poste de L'Épinay durant les travaux, une ligne temporaire à 69 kV sera construite dans une emprise appartenant à Hydro-Québec. Cette ligne temporaire sera d'une longueur approximative de 3,3 km et rejoindra le circuit à 69 kV de la ligne biterne à 230 kV (circuit 2325-751). La ligne temporaire et la section de ligne désaffectée que l'on réutilisera pendant la durée des travaux de construction seront démantelées après la mise en service du poste de Charlesbourg.

Démantèlement d'une section de ligne

La ligne existante à 230 kV (circuit 2325-751) sera démantelée sur une longueur de 2,5 km du côté ouest de l'autoroute Laurentienne au sud de la rue de la Faune. Une dizaine de pylônes seront démantelés.

Caractéristiques du poste

Le nouveau poste couvre une superficie de 4,5 ha. Les principaux éléments touchés sont, pour environ la moitié de la superficie, des peuplements parvenus à maturité et une petite érablière et, pour l'autre moitié, de la coupe totale et de la friche. L'accès au poste se fera par le parc industriel de Charlesbourg, par un chemin qui sera construit sur un terrain dont Hydro-Québec est propriétaire. L'espace clôturé sera d'environ 234 m sur 144 m. Les portiques d'entrée du poste seront d'une hauteur de 25,5 m et le bâtiment de commande mesurera environ 23 m sur 11 m.

Des bassins de récupération d'huile seront aménagés sous chacun des transformateurs afin de protéger l'environnement en cas de déversement accidentel.

Les études de bruit réalisées permettent de conclure que le bruit émis par les équipements du futur poste de Charlesbourg respectera la réglementation en vigueur même une fois la pleine capacité atteinte.

Participation du public

Tout au long des études, Hydro-Québec met de l'avant un programme de participation du public afin de maintenir un dialogue avec les collectivités concernées par le projet. L'objectif est de connaître les attentes et les préoccupations des organismes locaux et des représentants officiels des collectivités.

Hydro-Québec analysera ensuite les avis qui lui auront été présentés. Elle en tiendra compte dans l'établissement des caractéristiques définitives du projet et dans la détermination des mesures d'atténuation à mettre en place afin d'adapter le projet aux réalités locales.

Démarche méthodique

L'élaboration d'un tracé de ligne de transport et le choix d'un emplacement de poste reposent sur la *Méthode d'évaluation environnementale – Lignes et postes* d'Hydro-Québec. L'inventaire du milieu a été réalisé selon cette démarche méthodique éprouvée. En effet, la compréhension des caractéristiques de la zone d'étude permet à l'entreprise de cerner les enjeux particuliers d'un projet et de les prendre en compte.

Appui concret au développement du milieu

Hydro-Québec veille à ce que la réalisation de ses nouveaux projets de transport d'énergie soit une occasion de contribuer au développement des communautés d'accueil. Dans le cadre du projet du poste de Charlesbourg et de sa ligne d'alimentation, l'entreprise mettra à la disposition des organismes admissibles une somme équivalant à 1 % de la valeur globale du projet initialement autorisée.

Calendrier

Information et consultation	Hiver 2009-2010
Information sur l'emplacement et le tracé retenus	Printemps 2010
Autorisations gouvernementales	Automne 2011 – hiver 2011-2012
Construction	Été 2012 – printemps 2013
Mise en service	Printemps et automne 2013

Pour plus d'information

Jean-Marc Darveau
Conseiller – Relations avec le milieu
Direction régionale – Montmorency
2625, boulevard Lebourgneuf
Québec (Québec)
G2C 1P1
Téléphone : 418 845-7414
Télécopieur : 418 845-7796
Courriel : darveau.jean-marc@hydro.qc.ca

www.hydroquebec.com/projets

Ce projet est présenté sur le site Web d'Hydro-Québec.