

## Intégration de la production éolienne au réseau de transport

# Ligne à 120 kV du parc éolien De L'Érable

INFORMATION SUR LA SOLUTION RETENUE • Juin 2010

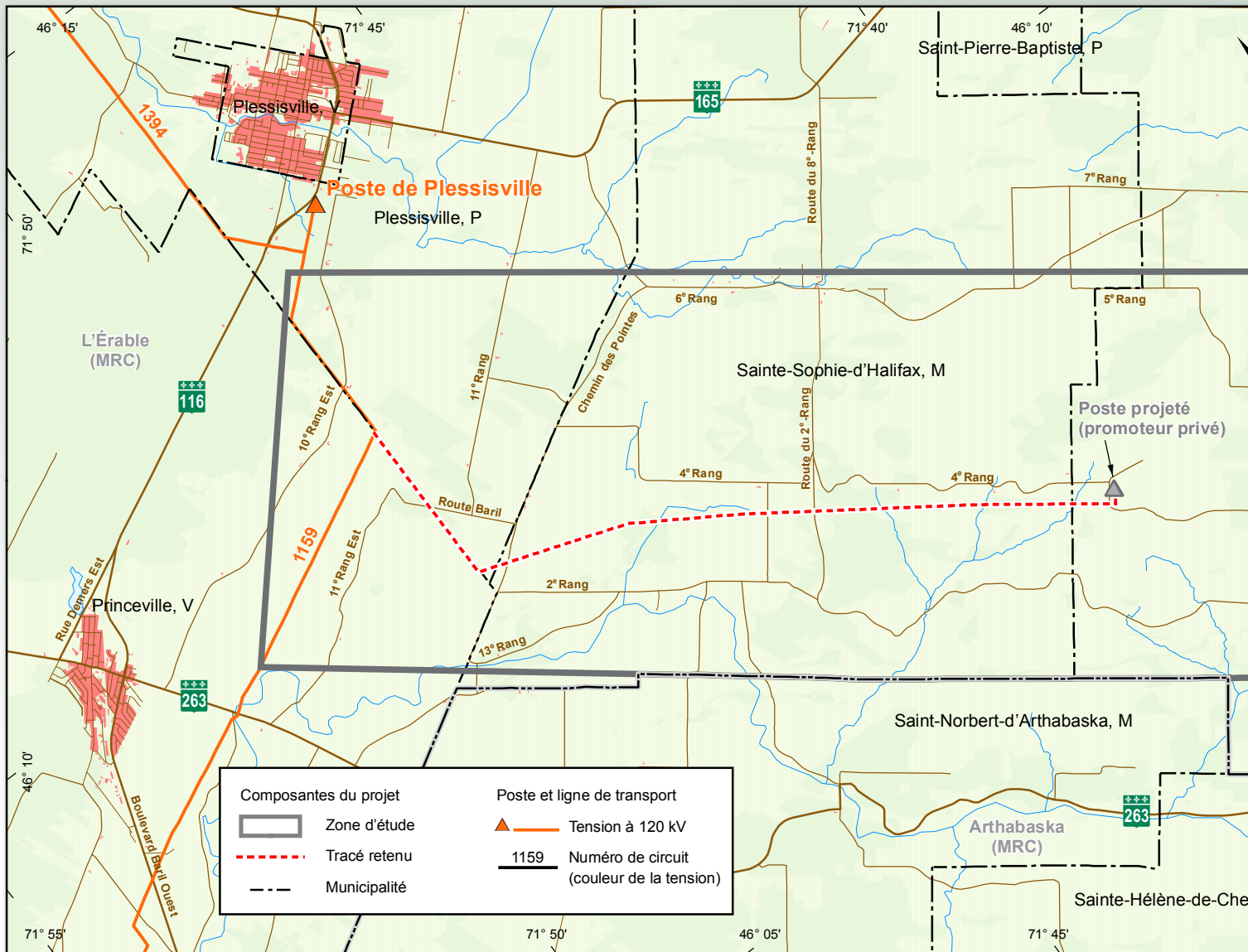
### Justification du projet

Le parc éolien De L'Érable, d'une puissance de 100 MW, compte parmi les 15 projets retenus dans le cadre du deuxième appel d'offres d'Hydro-Québec Distribution pour l'achat d'électricité produite à partir d'énergie éolienne, conformément à un décret émis par le gouvernement provincial en octobre 2005. Pour intégrer à son réseau de transport la production de ce parc, qui sera établi sur le territoire de la MRC de L'Érable dans les municipalités de Saint-Ferdinand, de Sainte-Sophie-d'Halifax et de Saint-Pierre-Baptiste, Hydro-Québec TransÉnergie doit construire une ligne à 120 kV d'environ 13 km de longueur. Cette ligne reliera le parc éolien à la ligne de transport des Bois-Francis-Plessisville et devra être mise en service à l'automne 2011.



## Tracé retenu

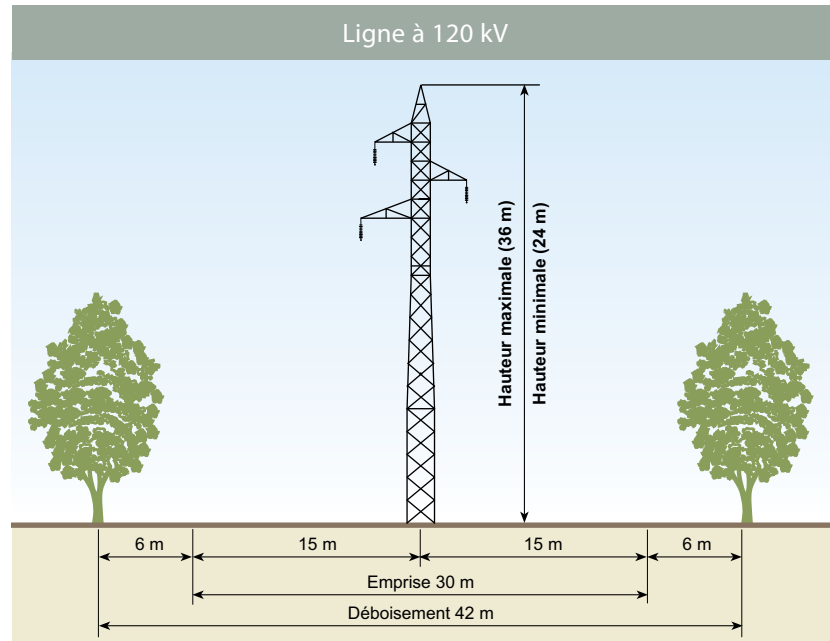
L'entreprise a élaboré, à la lumière des études environnementales, techniques et économiques réalisées depuis le début de 2009 des tracés reliant l'emplacement choisi par le promoteur du parc éolien pour son poste<sup>1</sup> à son réseau. C'est le tracé présenté sur la carte ci-dessous qui a été retenu.



1. Si le promoteur apporte des modifications à son projet par suite d'une décision du gouvernement, Hydro-Québec devra vérifier l'incidence de ces modifications sur le tracé de la ligne de raccordement et apporter les corrections nécessaires, le cas échéant.

## Type de pylône et largeur de l'emprise

La ligne sera supportée par des pylônes à encombrement réduit ou à quatre pieds dont le type variera selon l'angle du tracé. La largeur d'emprise sera de 30 mètres.



7086\_geq\_001\_pyl\_091023.FH10

## Impacts et mesures d'atténuation

Les travaux de construction, l'installation et la présence même de nouveaux équipements électriques entraînent des impacts sur l'environnement, notamment sur les terres en culture et les boisés. Hydro-Québec dédommagera donc les propriétaires touchés conformément à l'Entente sur le passage des lignes de transport en milieux agricole et forestier (Entente Hydro-Québec/UQA).

Hydro-Québec prendra les mesures nécessaires pour atténuer ces impacts et intégrer la nouvelle ligne à son milieu. Elle appliquera les mesures d'atténuation prévues par cette entente, notamment en ce qui a trait à la circulation des équipements de chantier, au franchissement des cours d'eau ainsi qu'à la protection et à la remise en état des terrains et des chemins.

Pendant les travaux de construction et la remise en état des lieux, Hydro-Québec assurera une surveillance environnementale, afin que les mesures d'atténuation soient appliquées comme convenu.



## Étapes à venir

Hydro-Québec déposera une évaluation environnementale auprès du ministère du Développement durable, de l'Environnement et des Parcs du Québec en vue d'obtenir les autorisations gouvernementales nécessaires pour réaliser le projet. Elle présentera également une demande d'utilisation des terres à des fins autres que l'agriculture à la Commission de protection du territoire agricole du Québec (CPTAQ).

## Calendrier

Autorisations gouvernementales	Hiver 2010-2011
Construction	Été 2011
Mise en service	Automne 2011

## Appui au développement de la communauté

Hydro-Québec veille à ce que la réalisation de ses projets soit une occasion de contribuer au développement des communautés d'accueil, grâce à son Programme de mise en valeur intégrée (PMVI). Ainsi, dans le cadre du projet de la ligne à 120 kV du parc éolien De L'Érable, elle mettra à la disposition des organismes admissibles des crédits dont le montant équivaut à 1 % de la valeur initialement autorisée pour les installations visées.

## Pour plus d'information

Direction régionale – Mauricie et Centre-du-Québec  
505, rue des Forges, 3<sup>e</sup> étage  
Trois-Rivières (Québec)  
G9A 6H1

Courriel : [Ethier.Christian@hydro.qc.ca](mailto:Ethier.Christian@hydro.qc.ca)

Ligne **Info-projets**  
1 877 310-3416

[www.hydroquebec.com](http://www.hydroquebec.com)