

## Évolution du réseau de transport du nord-est de la région métropolitaine de Montréal

# Poste de **Lachenaie** à 315-25 kV, poste **Pierre-Le Gardeur** à 315-120 kV et lignes d'alimentation

INFORMATION-CONSULTATION • Mars 2010

Pour répondre à la forte croissance de la demande d'électricité dans les MRC de L'Assomption et des Moulins, notamment dans le secteur de Lachenaie à Terrebonne, Hydro-Québec TransÉnergie projette d'y construire deux postes de transformation d'électricité. Les études et les travaux relatifs à ce projet ont été confiés à Hydro-Québec Équipement.

La clientèle du sud de Lanaudière est principalement desservie par les postes de Repentigny, de Terrebonne, de Mascouche, de Saint-Sulpice et de L'Assomption. Or, ces postes ne suffiront plus à la demande à court et à moyen terme. De plus, le réseau à 120 kV alimentant les postes de Terrebonne et de Repentigny à partir du poste de Duvernay à 735-315-120 kV, à Laval, est utilisé à pleine capacité. Le poste de Duvernay ne possède plus la capacité requise pour répondre à la demande.

La solution préconisée par Hydro-Québec consiste à construire deux nouveaux postes ainsi que de courts tronçons de lignes pour les raccorder au réseau :

- le poste de Lachenaie à 315-25 kV, qui répondra à la croissance de la charge et soulagera les postes environnants ;
- le poste Pierre-Le Gardeur à 315-120 kV, qui sera un poste source<sup>1</sup> et représentera une solution au dépassement de capacité du poste de Duvernay.

Ce projet fait partie du plan d'évolution du réseau de transport du nord-est de la région métropolitaine de Montréal.

---

1. Un poste source dessert les postes qui alimentent le réseau de distribution.



# Poste de Lachenaie à 315-25 kV, poste Pierre-Le Gardeur à 315-120 kV et lignes d'alimentation

## Études environnementales et techniques

Depuis l'été 2009, Hydro-Québec réalise des études environnementales et techniques dans le but de déterminer des emplacements de moindre impact sur l'environnement pour le poste de Lachenaie à 315-25 kV et le poste Pierre-Le Gardeur à 315-120 kV.

Les études ont montré qu'en raison des fonctions distinctes des deux postes, ils ne pouvaient pas être construits sur le même emplacement sans causer des impacts importants sur le plan économique ainsi que sur le plan de l'aménagement du territoire et de la qualité de l'alimentation de la clientèle, qui est concentrée au sud de l'autoroute 640.

## Zone d'étude

La zone d'étude du projet est répartie de part et d'autre de l'autoroute 640, à la hauteur de la ville de Terrebonne. Elle présente des caractéristiques très différentes selon qu'on se trouve au nord ou sud de l'autoroute. Du côté sud, des terres cultivées valorisées côtoient un secteur résidentiel et commercial en plein développement. Cette partie de la zone d'étude offre peu d'espaces favorables à l'implantation d'un poste car les terrains qui y sont encore vacants sont destinés au développement à court terme.

Au nord de l'autoroute, les milieux humides, les secteurs résidentiel et industriel ainsi que les espaces boisés voués à la récréation ne sont pas propices à l'établissement d'un poste. En contrepartie, les terrains vacants adjacents au lieu d'enfouissement technique de BFI Canada et certaines portions de la sablière Thouin constituent des espaces plus compatibles avec l'établissement d'un poste.

## Critères de localisation

Compte tenu de leur fonction différente, chacun des deux postes doit répondre à des critères de localisation particuliers. Dans le cas du poste de Lachenaie, on a appliqué les critères suivants :

- la proximité de la clientèle à desservir, qui est située au sud de l'autoroute 640 et à l'est du territoire agricole protégé, afin de limiter les coûts d'aménagement de conduites souterraines de distribution ;
- la proximité de la ligne de raccordement à 315 kV, ce qui permettra d'éviter la construction d'un nouveau tronçon de ligne ;
- un terrain d'une superficie suffisante pour qu'on puisse y faire un aménagement paysager qui assurerait l'insertion maximale du poste dans le milieu.

Le poste Pierre-Le Gardeur doit quant à lui être situé le plus près possible des lignes à 120 kV et à 315 kV auxquelles il sera raccordé : on évitera ainsi de construire de nouvelles lignes.

## Emplacements de postes proposés

Les deux emplacements proposés se trouvent sur le territoire de la ville de Terrebonne.

L'emplacement préférable pour le poste de Lachenaie est situé sur la propriété du lieu d'enfouissement technique de BFI Canada, immédiatement au nord de l'autoroute 640. Les terres n'y sont pas cultivées mais se trouvent en zone agricole protégée. Le terrain visé se trouve à proximité de la clientèle à desservir. Il est suffisamment grand pour qu'on y fasse un aménagement paysager qui permettra au poste de bien s'intégrer au paysage.

Pour sa part, le poste Pierre-Le Gardeur serait construit sur un terrain boisé situé sur la propriété de la sablière Thouin. Adjacent au réseau de lignes à 315 et à 120 kV existantes, ce terrain est suffisamment grand pour permettre une intégration optimale du poste au milieu environnant.

## Caractéristiques techniques des postes

Le poste de Lachenaie sera muni de deux transformateurs de puissance à 315-25 kV lors de sa mise en service à l'automne 2013, mais il sera conçu de manière à pouvoir en accueillir jusqu'à quatre. Huit circuits à 25 kV partiront du nouveau poste en direction du réseau de distribution existant en 2013 ; il sera par la suite possible d'ajouter des circuits additionnels.

Le terrain aura une superficie approximative de 120 m sur 220 m.

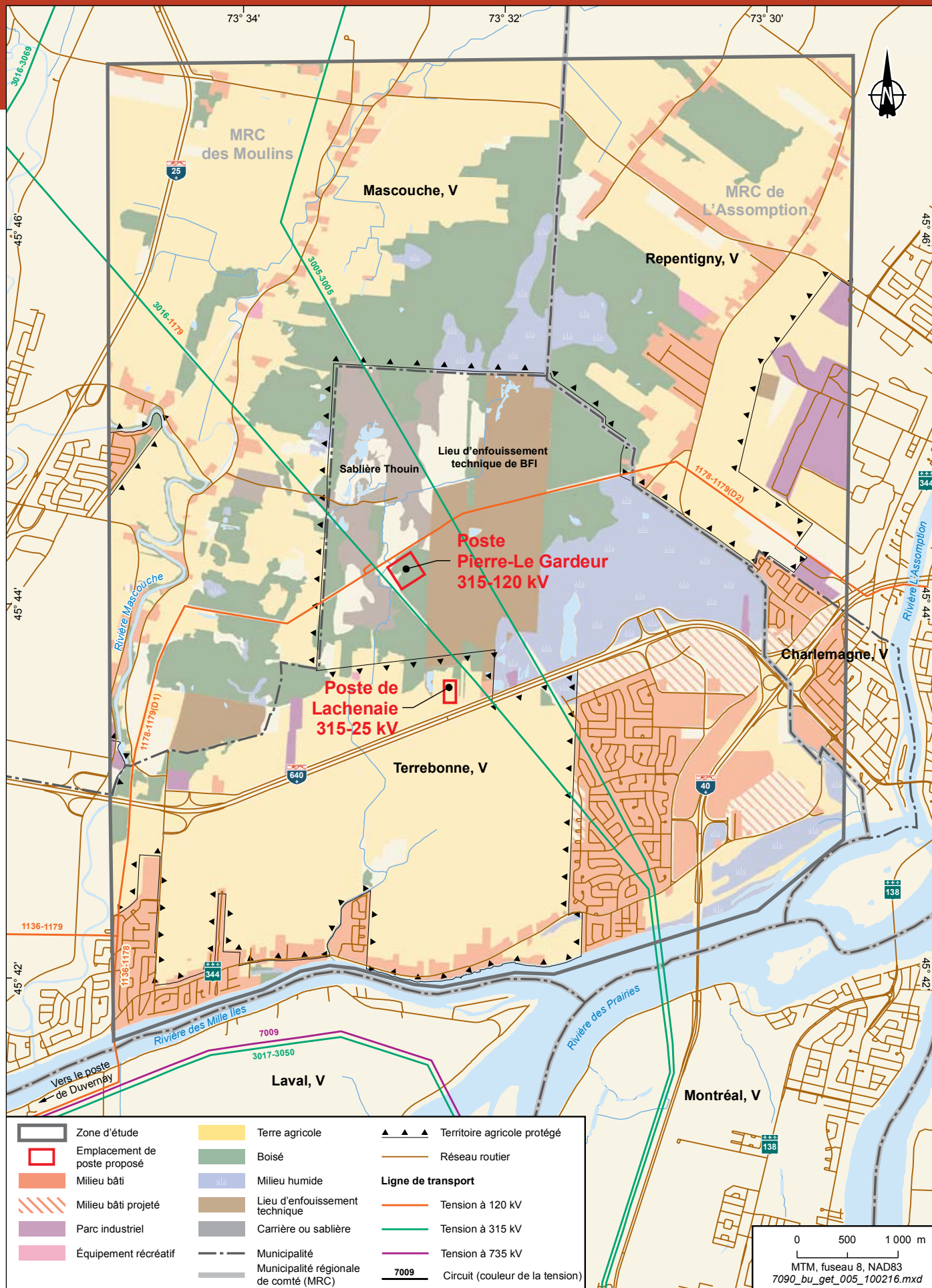
Pour sa part, le poste Pierre-Le Gardeur sera équipé de deux transformateurs de puissance à 315-120 kV au moment de sa mise en service à l'automne 2014. Deux autres transformateurs pourront être ajoutés au fil de la croissance de la demande d'électricité.

Le poste sera muni de deux départs de ligne à 315 kV et de quatre départs de ligne à 120 kV. À moyen terme, Hydro-Québec TransÉnergie pourra intégrer d'autres départs de ligne à 120 kV.

Le terrain occupera une superficie de quelque 275 m sur 325 m.

Chacun des deux postes comprendra un bâtiment qui abritera les systèmes de commande.





## Lignes de raccordement à 315 kV et à 120 kV

Les postes de Lachenaie et Pierre-Le Gardeur seront raccordés à la ligne à 315 kV existante par de courts tronçons de ligne à 315 kV de moins de 300 m. Le poste Pierre-Le Gardeur sera aussi raccordé à la ligne à 120 kV qui relie les postes de Terrebonne et de Repentigny.

Pour renforcer la traversée de l'autoroute 640 et raccorder les nouveaux tronçons de ligne, il faudra reconstruire la section de la ligne à 315 kV comprise entre l'autoroute 640, au sud, et la ligne à 120 kV, au nord.

## Participation du public

Hydro-Québec met en œuvre un programme de participation du public afin d'assurer un dialogue tout au long des études. L'entreprise pourra ainsi tenir compte des attentes et des préoccupations exprimées par les principaux intervenants du milieu et les propriétaires concernés.

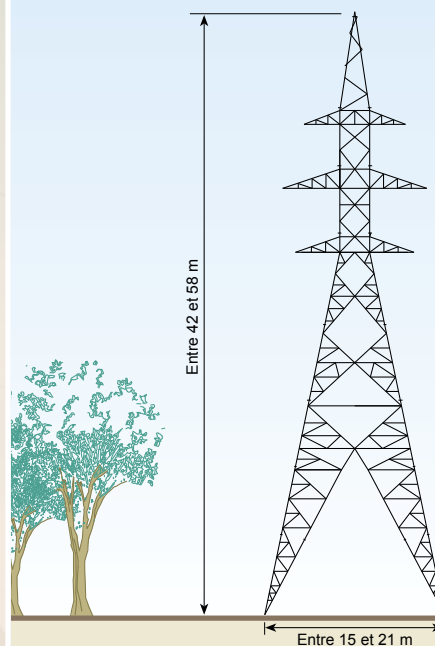
## Programme de mise en valeur intégrée

Hydro-Québec souhaite que la réalisation de ses nouveaux projets de transport d'énergie soit une occasion de participer au développement des communautés d'accueil admissibles. Elle met donc à leur disposition une somme équivalente à 1 % de la valeur initialement autorisée du projet. Ce montant s'applique à des initiatives qui ont pour but d'améliorer le cadre de vie de la communauté.

## Calendrier

Information et consultation	Hiver 2009-2010
Information sur les emplacements retenus	Printemps 2010
Dépôt de l'étude d'impact sur l'environnement	Automne 2010
Autorisations gouvernementales	Hiver 2011-2012
Construction	Printemps 2012 – automne 2014
Mise en service	Automne 2014

## Pylône classique à 315 kV



7090\_eifx\_006\_get\_100209.fr10


## Pour plus d'information

Ligne **Info-projets**  
1 800 465-1521 poste 6022

**Pierre-E. Dupuis**  
Conseiller – Relations avec le milieu  
Direction régionale – Laurentides  
Hydro-Québec  
333, boulevard Jean-Paul-Hogue, 1<sup>er</sup> étage  
Saint-Jérôme (Québec)  
J7Z 6Y3  
Télécopieur : 450 565-2133  
Courriel : dupuis.pierre.e@hydro.qc.ca

[www.hydroquebec.com](http://www.hydroquebec.com)

2009E1341

 Imprimé sur du papier fabriqué au Québec contenant 100 % de fibres recyclées postconsommation.