

Poste Lefrançois à 315-25 kV et ligne d'alimentation



INFORMATION SUR LA SOLUTION RETENUE • Novembre 2011

Un projet important pour le milieu

Hydro-Québec TransÉnergie projette de construire à L'Ange-Gardien un poste de transformation à 315-25 kV ainsi qu'une ligne pour le raccorder au réseau. Ces nouveaux équipements assureront le maintien de l'alimentation des clients actuellement desservis par le poste de la Montmorency à 69-25 kV, situé au pied de la chute Montmorency. Le poste Lefrançois sera mis en service en 2014.

Ce poste fait partie du plan d'évolution du réseau de transport de la Communauté métropolitaine de Québec et s'insère dans une vision globale de démantèlement à moyen terme du réseau à 69 kV alimenté par le poste de Québec. L'état actuel de vieillissement de plusieurs installations ainsi que les besoins liés à la croissance de la demande sont à la base de cette orientation.

Le présent bulletin décrit la démarche qui a mené Hydro-Québec à retenir un emplacement pour le poste Lefrançois qui répond à ses critères techniques, économiques, environnementaux et sociaux.



Étapes précédentes

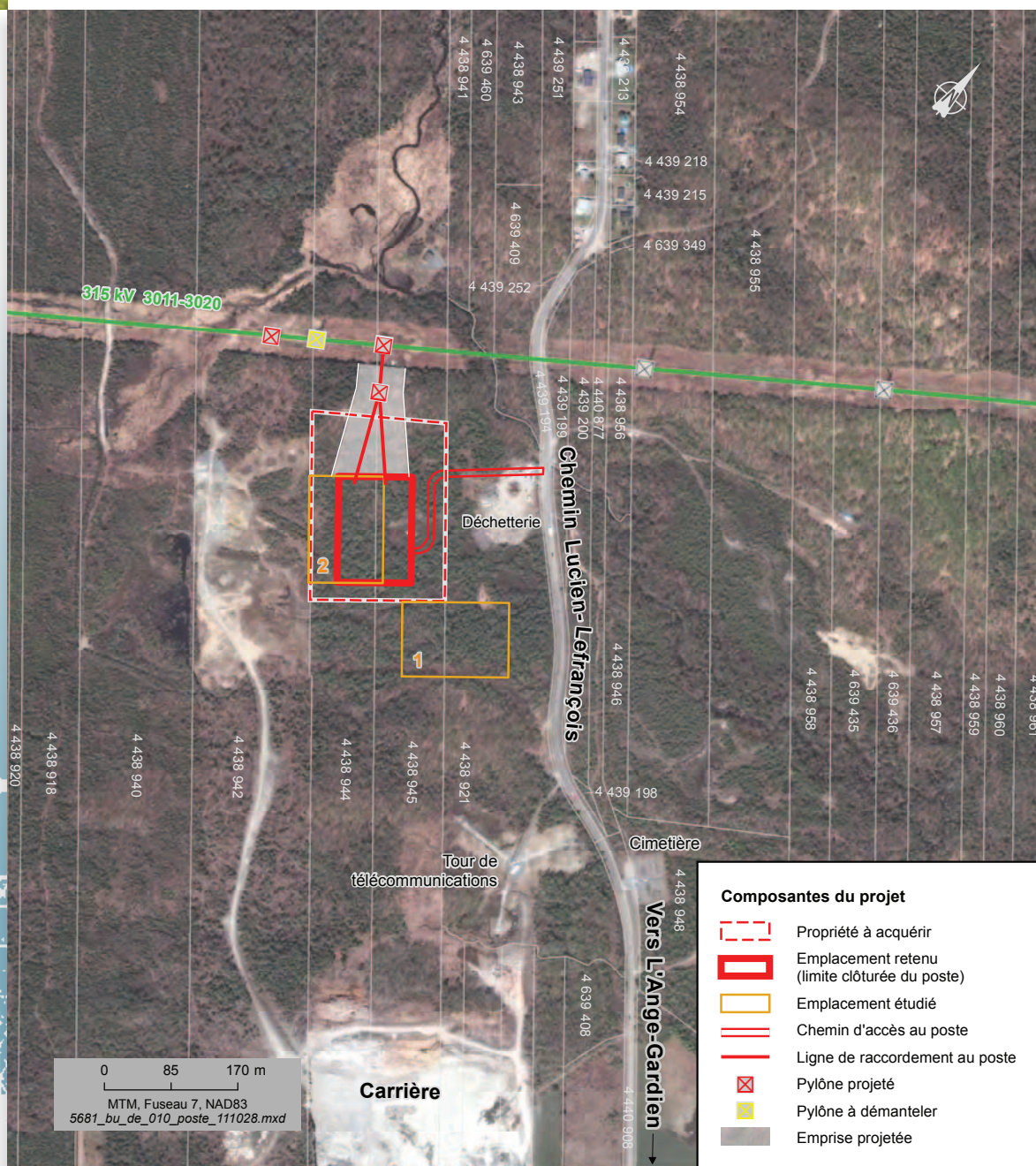
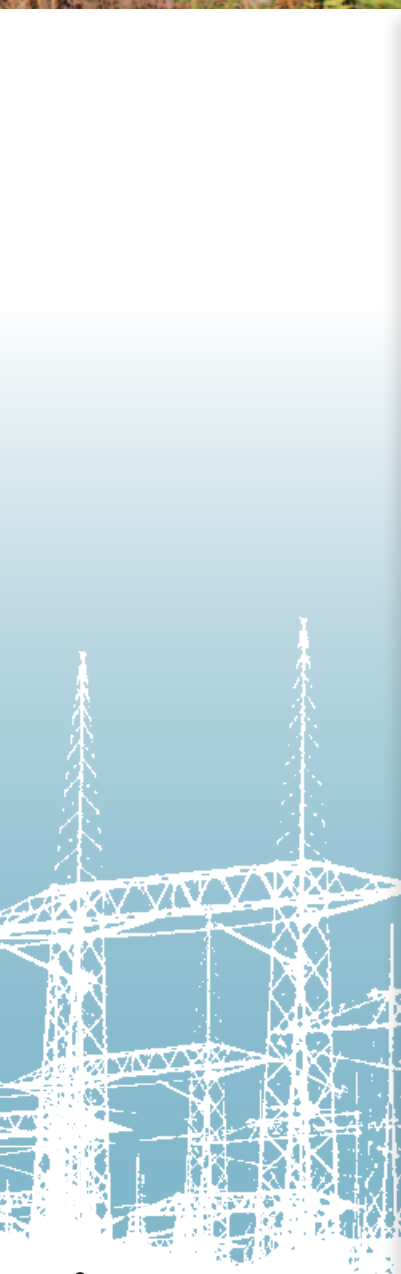
Dès le printemps 2010, Hydro-Québec a informé et rencontré les différents publics concernés par ce projet. Au cours des mois qui ont suivi, Hydro-Québec a réalisé des études plus approfondies du terrain en tenant compte des aspects techniques, économiques et environnementaux du projet.

Deux emplacements susceptibles de répondre aux critères de localisation du poste ont été proposés à l'étape de la consultation. Hydro-Québec a alors pris en compte les commentaires et avis émis par les publics et les a intégrés au processus d'évaluation pour déterminer l'emplacement précis du poste.

Or, les résultats des études plus détaillées et des échanges avec le milieu ont mené Hydro-Québec à rejeter les deux emplacements proposés.

En effet, à l'emplacement 1, les études ont montré la présence de cours d'eau et de milieux humides. En ce qui concerne l'emplacement 2, il n'a pas été accueilli favorablement par les propriétaires touchés.

À la fin du processus d'analyse, de nouvelles informations découlant de la réforme cadastrale et touchant les propriétés situées dans la zone d'étude ont permis à Hydro-Québec d'optimiser l'emplacement 2 proposé lors de la consultation. Cet emplacement optimisé est, selon Hydro-Québec, le meilleur endroit où construire le poste Lefrançois (voir la carte ci-dessous).



Emplacement de poste retenu

L'emplacement retenu pour le poste est situé à l'ouest de la déchetterie de la municipalité de L'Ange-Gardien, à 167 m du chemin Lucien-Lefrançois, entre la ligne à 315 kV d'Hydro-Québec et la carrière exploitée par Les Entreprises LT. Puisqu'il se trouve dans un secteur boisé, les équipements que l'on y construira seront en partie dissimulés par un écran naturel.

Le chemin d'accès projeté se trouve sur une propriété de la municipalité. D'une longueur de quelque 265 m à partir du chemin Lucien-Lefrançois, il permettra d'atteindre le poste en contournant la déchetterie. L'emplacement retenu pour le poste, quant à lui, est situé sur des lots privés.

On devra effectuer des travaux de déblai et de remblai sur le terrain afin de l'aplanir et de lui donner une capacité portante suffisante pour accueillir le poste. De plus, on installera un empierrement sur deux côtés du terrain, afin de renforcer la pente et d'assurer une protection contre l'érosion.

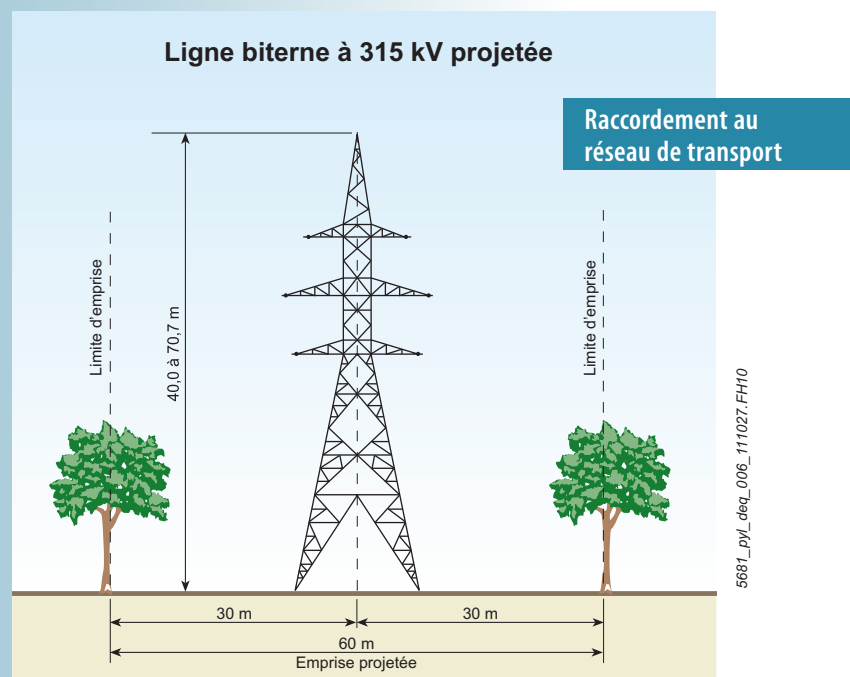
Caractéristiques du poste et de la ligne

L'espace clôturé du poste sera d'environ 96 m sur 132 m. Hydro-Québec a toutefois besoin d'acquérir une superficie d'environ 2 ha, puisqu'un terrain de 172 m sur 241 m est nécessaire pour l'aménagement d'une bande de roulement et de fossés de drainage.

Les portiques d'entrée du poste auront une hauteur de 28 m. Le poste Lefrançois abritera deux transformateurs à 315-25 kV. De plus, on aménagera des bassins de récupération d'huile pour protéger l'environnement en cas de déversement accidentel. Les départs de lignes de distribution à 25 kV seront souterrains.

Le poste Lefrançois sera raccordé à la ligne à 315 kV Bersimis-Laurentides (circuit 3020) par une ligne biterne (à deux circuits). Cette ligne aura une longueur d'environ 180 m et sera supportée par des pylônes à treillis (voir la figure ci-contre). L'emprise aura une largeur de 60 m sur une distance d'environ 25 m, soit à partir de l'emprise existante jusqu'au nouveau pylône, puis elle passera graduellement de 60 m à 100 m entre ce pylône et l'entrée au poste. Le tracé de la ligne est élaboré en fonction des besoins techniques du projet et des principales composantes du milieu.

Afin de réduire les impacts sur l'environnement, l'entreprise appliquera des mesures d'atténuation, notamment en installant des équipements à bruit réduit.



Étapes à venir

Hydro-Québec doit déposer une étude d'impact sur l'environnement auprès du ministère du Développement durable, de l'Environnement et des Parcs du Québec en vue d'obtenir les autorisations gouvernementales nécessaires pour réaliser le projet.

Lorsqu'elle aura obtenu les autorisations nécessaires à la réalisation du projet, Hydro-Québec en informera les publics concernés.

Appui au développement de la communauté

Hydro-Québec tient à ce que ses projets s'intègrent harmonieusement dans leur milieu d'accueil et à ce que leur réalisation soit une occasion de participer activement au développement des communautés. C'est pourquoi elle a mis sur pied le Programme de mise en valeur intégrée (PMVI).

Ainsi, pour tous les nouveaux projets de transport d'énergie auxquels s'applique ce programme, Hydro-Québec verse aux organismes admissibles un montant équivalant à 1 % de la valeur initialement autorisée des nouvelles installations visées par le PMVI.

Calendrier

AVANT-PROJET

Information sur l'emplacement et le tracé retenus	Automne 2011
---	--------------

PROJET

Dépôt de l'étude d'impact sur l'environnement	Hiver 2011-2012
---	-----------------

Obtention des autorisations gouvernementales	Été 2013
--	----------

Construction	Été 2013 à été 2014
--------------	---------------------

Mise en service du poste et de la ligne	Automne 2014
---	--------------

Pour plus d'information

Ligne **Info-projets**

418 845-7417

Charlotte Sutton

Conseillère – Relations avec le milieu – Montmorency
Direction – Affaires régionales et collectivités
2625, boulevard Lebourgneuf
Québec (Québec) G2C 1P1

Télécopieur : 418 845-7796

Courriel : sutton.charlotte@hydro.qc.ca

www.hydroquebec.com/projets