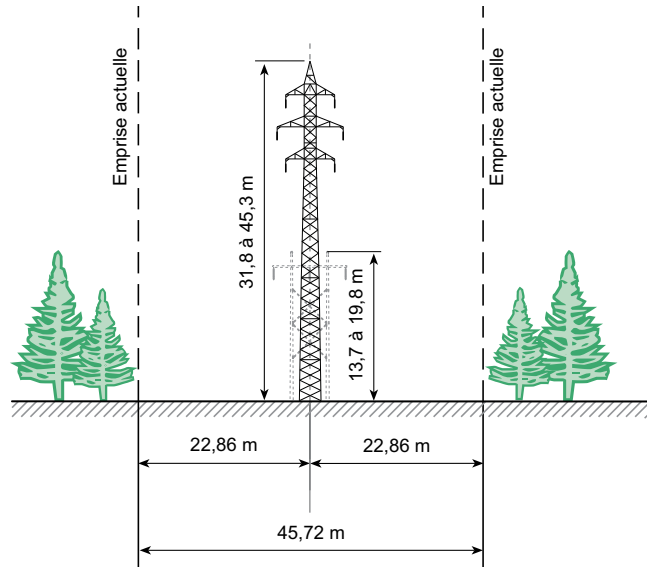


La ligne biterne à 120 kV

Entre Saint-Narcisse-de-Beaurivage et Scott

Hydro-Québec remplacera la ligne existante à 69 kV sur portiques en bois par une nouvelle ligne biterne à 120 kV sur pylônes en acier. D'une longueur de 16 km, la ligne sera située principalement dans la municipalité de Saint-Bernard. En évitant la création d'un nouveau couloir et l'élargissement de l'emprise actuelle, le tracé proposé est nettement avantageux sur le plan environnemental et répond aux préoccupations exprimées par les représentants des municipalités et des organismes. C'est le tracé le plus court et le plus rectiligne. Il causera moins d'impact au sol en raison du nombre réduit de supports par rapport à la ligne actuelle. De plus, les pylônes utilisés seront à encombrement réduit comme le montre la figure 1.

Figure 1
Nouvelle ligne biterne à 120 kV entre Saint-Narcisse-de-Beaurivage et Scott

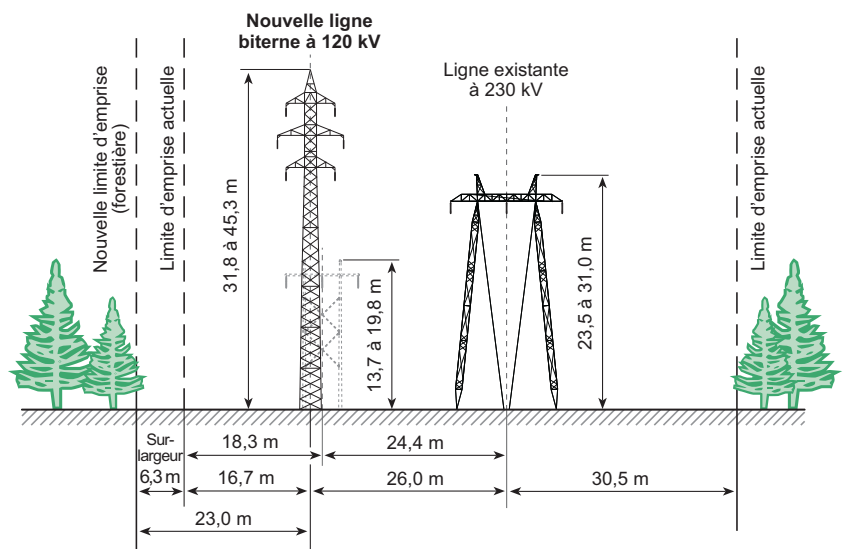


7082_buf1_slq_004_100111.fh10

Entre Scott et Sainte-Marie

Hydro-Québec remplacera la ligne existante à 120 kV sur portiques en bois par une nouvelle ligne biterne à 120 kV sur pylônes en acier, à encombrement réduit. Cette ligne de 8 km sera raccordée à la nouvelle ligne en provenance du poste de Beauceville. Elle longera, du côté ouest, la ligne existante à 230 kV. C'est le tracé le plus acceptable sur le plan technique car il évite les croisements de lignes. C'est aussi celui qui s'intègre le mieux sur le plan environnemental puisqu'il ne nécessite pas l'ouverture d'un nouveau couloir et qu'il a moins d'impact pour les propriétaires touchés. Hydro-Québec devra toutefois acquérir une servitude de 6,3 mètres pour élargir l'emprise des lignes existantes mais aucun bâtiment n'aura à être déplacé.

Figure 2
Nouvelle ligne biterne à 120 kV entre Scott et Sainte-Marie



7066_buf1_hq_011_091215.fh10

2009E1175

Un attrait pour la région

Après la mise en service des nouveaux équipements prévue en 2012, Hydro-Québec procédera au démantèlement des postes de Scott et de Beaurivage ainsi qu'au démantèlement de 60 km de lignes à 69 kV.

Les lignes démantelées* sont la ligne 769 entre les postes de la Chaudière et de Scott ainsi qu'une grande partie de la ligne 787 entre les postes de la Chaudière, de Beaurivage et de Scott. Dans l'ensemble, ce projet permet de rationaliser les équipements d'Hydro-Québec sur le territoire de la région.

