

Évolution du réseau de transport du nord-est de la région métropolitaine de Montréal

Nouveau poste **Bourassa** à 315-25 kV et ligne à 315 kV

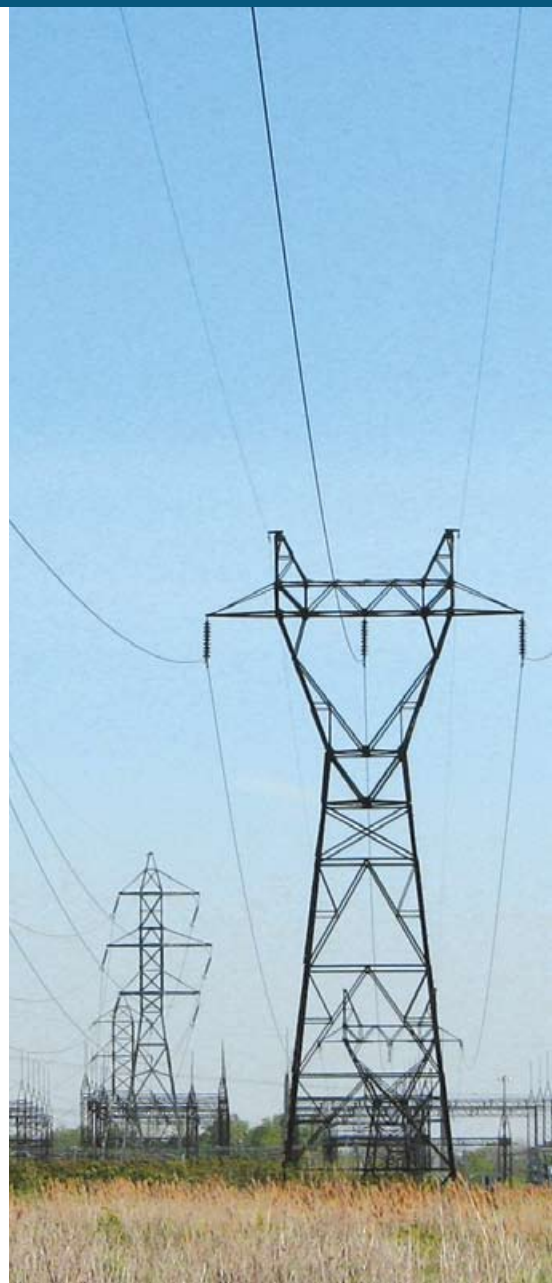
INFORMATION-CONSULTATION • Avril 2010

Afin de répondre aux besoins liés à la croissance de la demande et à la pérennité de ses installations dans le nord-est de la région métropolitaine, Hydro-Québec propose un plan global d'intervention regroupant plusieurs projets, notamment, dans l'est de l'île de Montréal, la construction d'un nouveau poste, en remplacement du poste Bourassa.

Situé dans l'arrondissement de Rivière-des-Prairies-Pointe-aux-Trembles, en bordure du boulevard Henri-Bourassa, non loin du boulevard Rodolphe-Forget, le poste Bourassa dessert près de 11 000 clients. Il est alimenté par le poste du Bout-de-l'Île, situé dans le même arrondissement, par l'intermédiaire de l'une des quatre lignes à 120 kV installées dans l'emprise d'Hydro-Québec qui longe le côté nord du boulevard Henri-Bourassa.

Mis en service en 1958, le poste Bourassa requiert des investissements majeurs en raison du vieillissement de ses équipements. On prévoit que sa charge doublera au cours des quinze prochaines années. Cette croissance proviendra essentiellement de transferts de charge des postes voisins. La solution préconisée par Hydro-Québec pour répondre aux besoins futurs consiste à construire un nouveau poste à 315-25 kV ainsi qu'une nouvelle ligne d'alimentation à 315 kV.

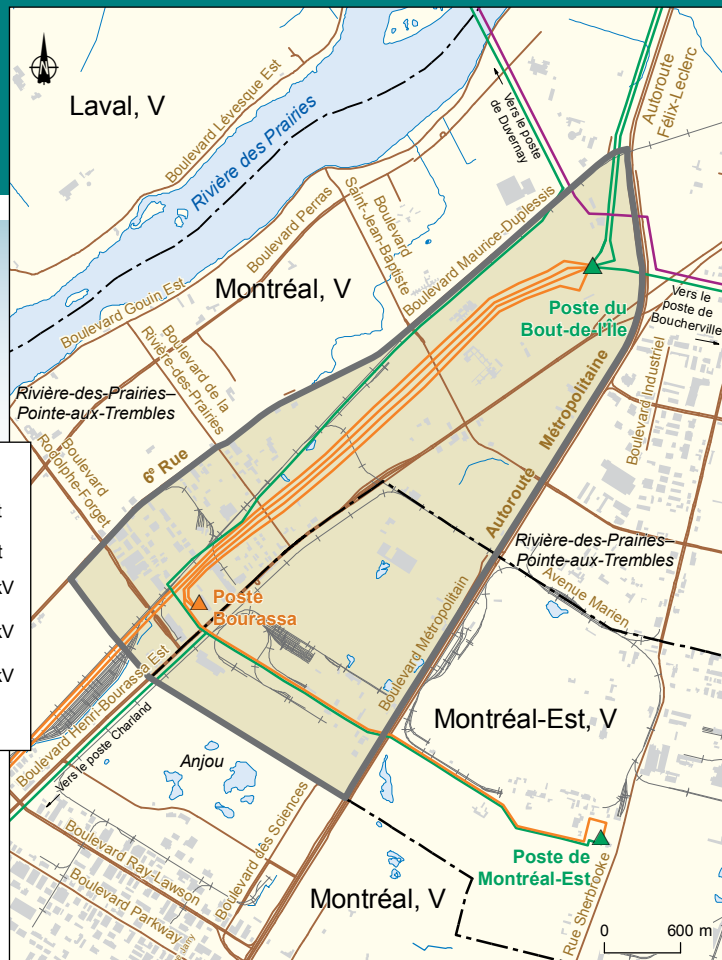
Le futur poste devra être situé à proximité du poste actuel pour faciliter le transfert d'une partie de la charge qu'il alimente présentement. Le poste existant demeurera en service jusqu'en 2018, le temps de convertir la tension de l'alimentation électrique chez tous les clients industriels. Il sera démantelé en 2019.



Nouveau poste Bourassa à 315-25 kV et ligne à 315 kV

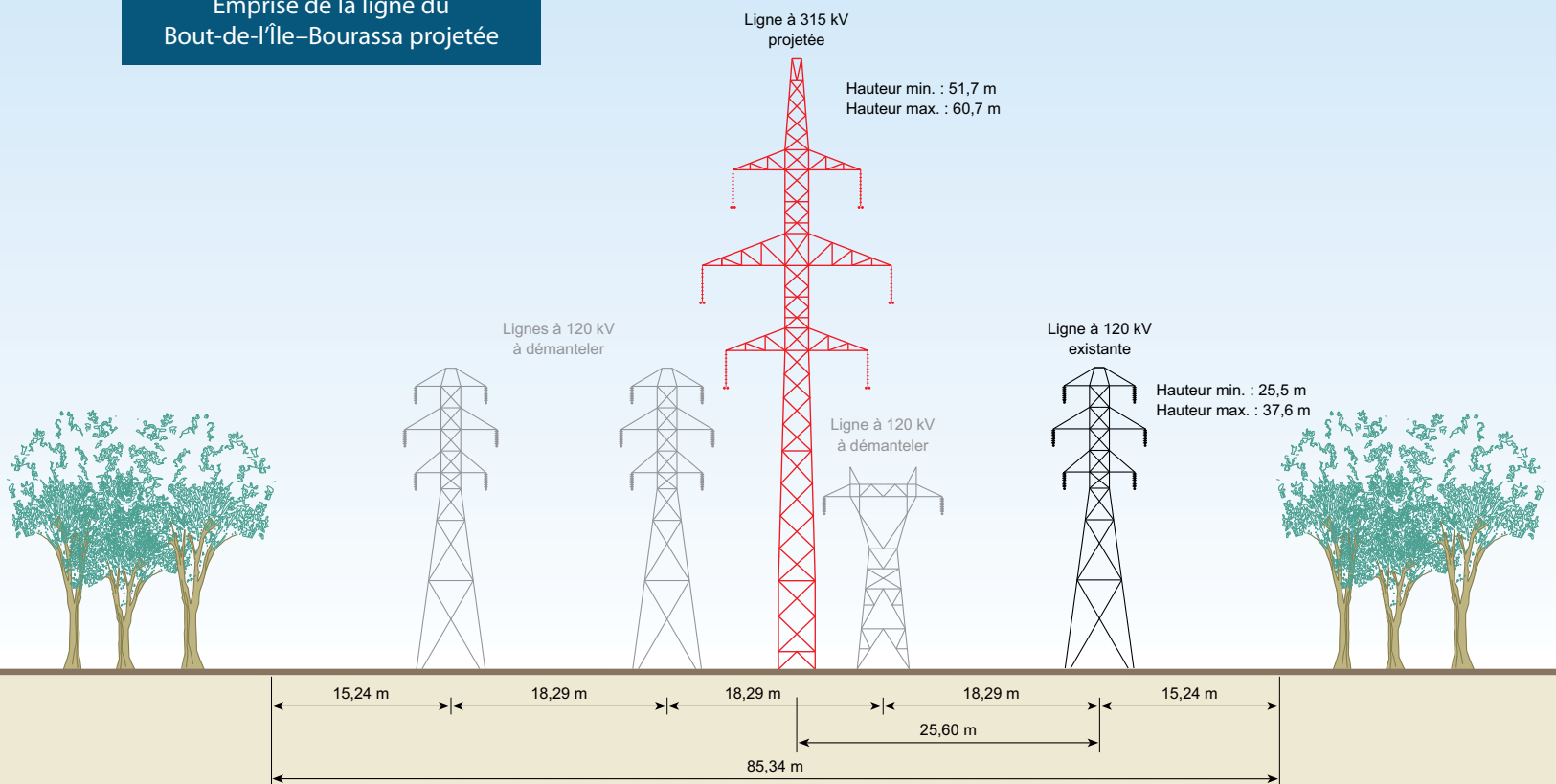
Études techniques

Les études environnementales et techniques menées depuis l'été 2009 montrent qu'il est nécessaire de choisir un nouvel emplacement pour l'installation du poste étant donné le manque d'espace disponible sur le site actuel. La superficie du nouveau poste devra être d'au moins 160 m sur 190 m puisqu'il accueillera un bâtiment de manœuvre, un bâtiment de commande et, dans la cour extérieure, des équipements à 315 kV et des transformateurs de puissance.



7105_bu_hq_008_100330.mxd

Emprise de la ligne du Bout-de-l'Île-Bourassa projetée



7105_bu_get_010_100414.fr10



Zone d'étude et études environnementales

La délimitation d'une zone d'étude permet à Hydro-Québec d'évaluer le potentiel d'un secteur donné en regard des besoins de l'entreprise tout en visant une intégration harmonieuse de ses équipements. La zone d'étude retenue dans le cadre du présent projet couvre une superficie d'environ 14 km² qui comprend une partie de l'arrondissement de Rivière-des-Prairies-Pointe-aux-Trembles et une partie de la ville de Montréal-Est.

Le secteur autour du poste est entièrement industriel. En effet, les entrepôts et les installations pétrochimiques constituent l'essentiel du paysage.

Un terrain vacant, autrefois ceinturé par les voies de chemin de fer qui desservaient les installations de Pétromont, serait suffisamment grand pour recevoir le nouveau poste. Le terrain est bordé à l'ouest par la ligne à 315 kV qui pourrait l'alimenter.

La distance entre le nouveau poste et les quartiers résidentiels de la zone d'étude est suffisamment grande pour que ceux-ci ne subissent aucun inconvénient tant sur le plan visuel que sur le plan sonore. Ils ne seront pas non plus incommodés par les travaux.

Quant à la nouvelle ligne à 315 kV, elle sera construite au centre de l'emprise libérée par le démantèlement de deux lignes à 120 kV. Cette emprise longe le boulevard Henri-Bourassa sur une longueur d'environ 4 km, dans un secteur industriel et institutionnel. Une troisième ligne à 120 kV sera démantelée ultérieurement (ligne à l'extrême gauche sur la figure de la page 2).

Il est à noter que les travaux de démantèlement et de construction de la nouvelle ligne feront l'objet d'une surveillance continue de manière à réduire au minimum les inconvénients qu'ils pourraient causer sur les activités du secteur.



Emprise actuelle

Calendrier

AVANT-PROJET	
Information et consultation	Hiver – printemps 2010
PROJET	
Dépôt de l'étude d'impact sur l'environnement	Automne 2010
Autorisations gouvernementales	Hiver 2011-2012
Construction	Été 2012 – automne 2014
Mises en service	Automne 2014
Démantèlement de la dernière ligne	Été-automne 2015

Participation du public

Hydro-Québec a tenu au cours de l'automne 2009 des rencontres d'information auprès des gestionnaires et des élus municipaux concernés. Elle poursuivra cette démarche d'information et de consultation auprès des organismes du milieu et des résidents concernés jusqu'au printemps 2010. Rappelons que ce dialogue avec les publics tout au long des études permet à l'entreprise de tenir compte des attentes et des préoccupations exprimées par la population et les principaux intervenants du milieu de façon à adapter le mieux possible le projet aux réalités locales.

Pour plus d'information

Ligne **Info-projets**
514 385-8888 poste 3462

Marie Maugin

Conseillère – Relations avec le milieu
Direction régionale – Montréal
8181, avenue de l'Esplanade, 3^e étage
Montréal (Québec)
H2P 2R5

Télécopieur : 514 850-2233

Courriel : maugin.marie@hydro.qc.ca

www.hydroquebec.com