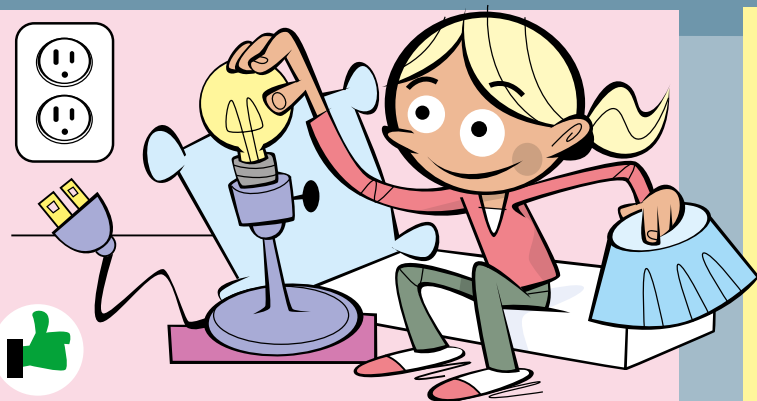


PRENDS DES HABITUDES BRILLANTES!

SIX CONSEILS POUR MANIPULER LES APPAREILS ÉLECTRIQUES EN TOUTE SÉCURITÉ À LA MAISON.

Un choc électrique, c'est quoi ?

C'est ce que tu subis quand ton corps entre en contact avec un matériau où circule de l'électricité. Un choc électrique cause une sensation de picotement, qui peut être suivie de brûlures graves et mêmes mortelles. L'électricité est tellement rapide qu'elle aura toujours le temps de pénétrer dans ton corps, même si tu frôles ou touches le matériau seulement une microseconde!

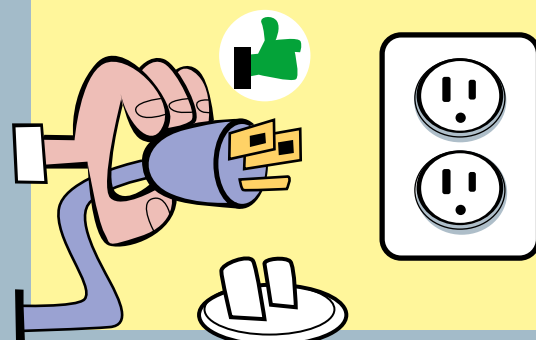


PRUDENCE AVANT DE DÉVISSER!

Il faut remplacer une ampoule? Ne touche jamais la base métallique où elle est vissée! Tu risques de subir un choc électrique. Sous la supervision d'un adulte, **débranche la lampe avant de changer l'ampoule**. Si c'est un plafonnier, **essaie de voir si l'interrupteur est en position fermée**. Tu ne sais pas dans quelle position se trouve l'interrupteur? Demande à un adulte de couper le courant dans la pièce!

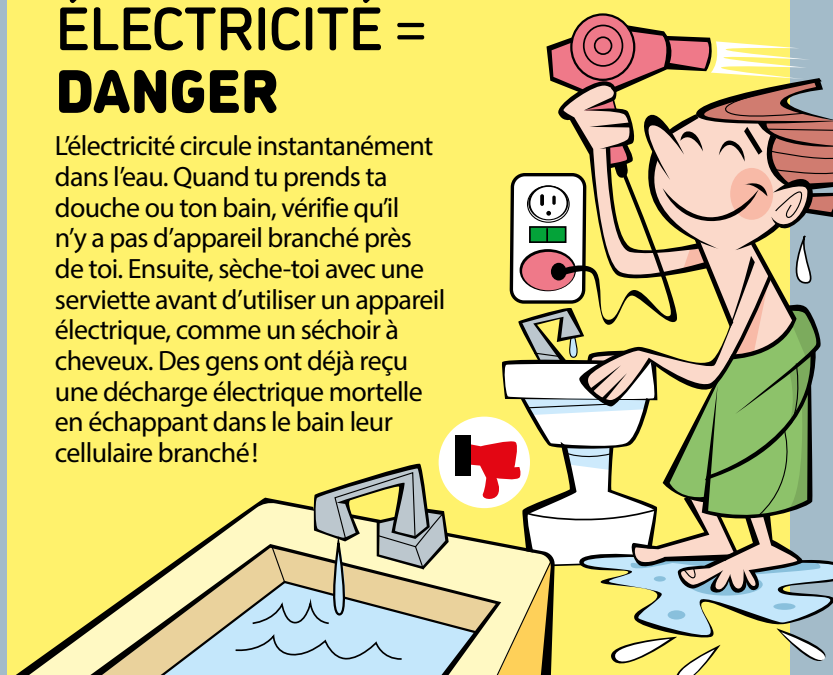
FAITS L'UN POUR L'AUTRE

Dans une prise de courant, on peut insérer une fiche, rien d'autre, sauf un cache-prise pour empêcher un jeune enfant d'y mettre les doigts ou un objet! Pour débrancher un appareil, **tire toujours sur l'embout de la fiche**. Jamais sur le fil! Ça pourrait exposer le fil métallique à l'intérieur, où circule l'électricité. C'est un risque de choc électrique, y compris pour tes animaux, si tu en as.



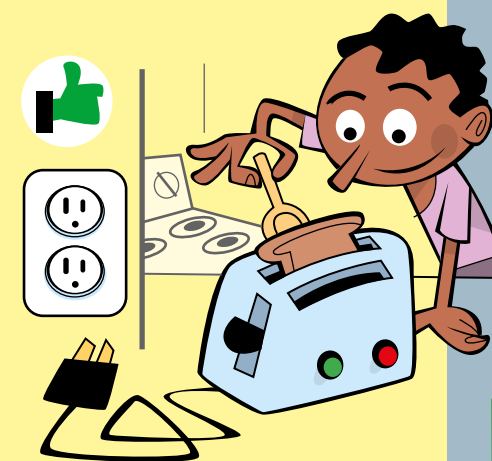
EAU + ÉLECTRICITÉ = DANGER

L'électricité circule instantanément dans l'eau. Quand tu prends ta douche ou ton bain, vérifie qu'il n'y a pas d'appareil branché près de toi. Ensuite, sèche-toi avec une serviette avant d'utiliser un appareil électrique, comme un séchoir à cheveux. Des gens ont déjà reçu une décharge électrique mortelle en échappant dans le bain leur cellulaire branché!



DÉBRANCHER POUR DÉCOINCER

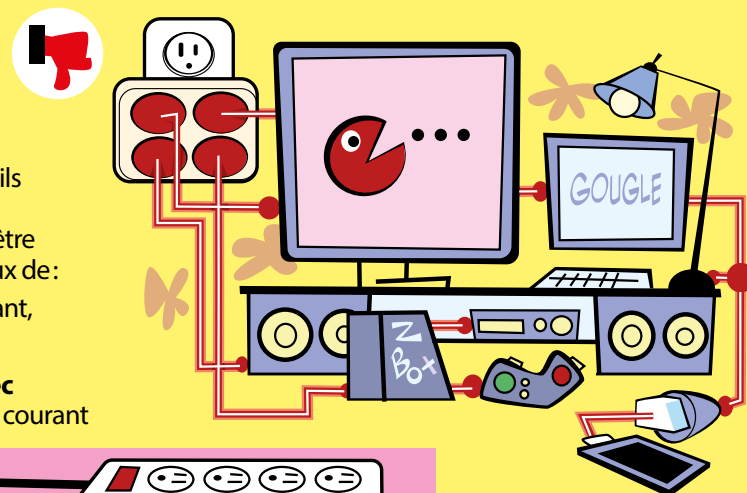
Ta rôtie est prise dans le grille-pain? **Ne mets rien dedans**, surtout pas un ustensile en métal, car il laisse passer le courant! L'électricité circule peut-être encore dans les fils chauffants, et tu pourrais subir un grave choc électrique. Débranche **toujours** le grille-pain si tu as besoin de sortir la rôtie.



ATTENTION, SURCHAUFFE!

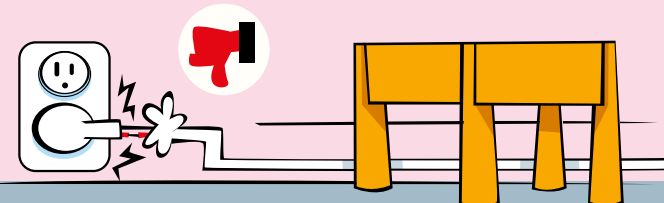
Une multiprise, c'est pratique quand on manque de prises de courant accessibles. Mais si les appareils branchés fonctionnent en même temps, ça risque de provoquer une surchauffe, une panne et peut-être même un incendie du circuit électrique. C'est mieux de:

- répartir les appareils sur plusieurs prises de courant,
- débrancher les appareils non utilisés,
- **toujours utiliser une barre d'alimentation avec un disjoncteur intégré**. Le disjoncteur coupera le courant avant qu'une surchauffe se produise.



FIL ABÎMÉ? FAUT S'EN DÉBARRASSER.

Un fil ou une rallonge électrique abîmé, c'est un risque de choc électrique ou incendie! Il suffit d'un tout petit trou pour que l'électricité puisse sortir. **Il faut absolument le remplacer**. S'il y a de jeunes enfants dans la maison, ou des animaux de compagnie, fais attention à ce qu'ils ne s'approchent pas des fils ou rallonges. Ils pourraient les mordiller et les abîmer et subir un dangereux choc électrique, y compris une grave brûlure à la bouche.



Pour en apprendre plus, consulte www.hydroquebec.com/securite-maison



Hydro Québec