

N° du bulletin	BTA-2021-009		
RÉFÉRENCE	Volume B.41.12	Date d'émission	2021-03-11
		Dernière révision	2021-03-11
SUJET	Inspection des sectionneurs unipolaires Royal avant installation en réseau		
CONTEXTE	<p>Des problèmes de qualité ont été observés sur certains sectionneurs unipolaires universels Royal (SAP : 1161613) fabriqués et livrés avant 20 février 2021.</p> <p>Avant leur installation en réseau, il est recommandé de soumettre temporairement et jusqu'à nouvel ordre, chaque sectionneur Royal à une inspection visuelle.</p> <p>Les sectionneurs conformes peuvent être installés sur le réseau. Cependant, les sectionneurs non-conformes ne doivent pas être installés et doivent par conséquent, suivre les procédures de retour en vigueur à HQDSP.</p>		

TEXTE EXPLICATIF

Cette inspection visuelle sert à déceler toute anomalie visible à l'œil et doit couvrir les éléments mentionnés ci-dessous :

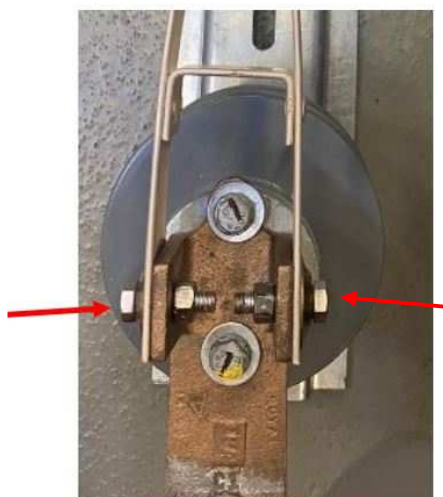
1. Inspection du crochet de préhension :

- Vérifier à la main le serrage du boulon retenant les crochets de préhension en essayant de le tourner de gauche à droite, sans appliquer une force excessive.
- Les crochets de préhension ne doivent pas bouger et le boulon de fixation ne doit pas se dévisser.



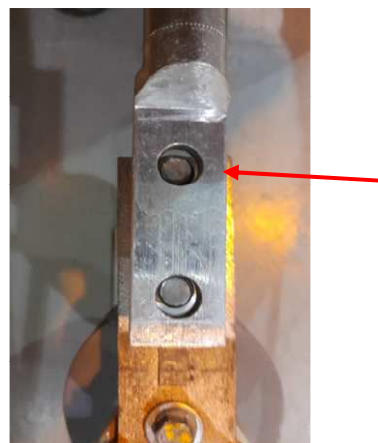
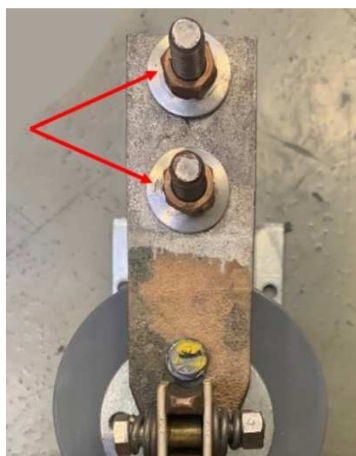
2. Inspection du dispositif de fermeture, de la lame et des contacts :

- Vérifier visuellement que la lame est bien alignée
- S'assurer que les 2 boulons au niveau du pivot ne sont pas desserrés
- Procéder à 3 manœuvres O/F manuelles en étant bien positionné par rapport au sectionneur, pour s'assurer que le dispositif est fonctionnel et sécuritaire et que le contact entre la lame et le contact fixe est bien ajusté
- Le dispositif doit fonctionner correctement (enclencher) à chaque fermeture
- La lame ne devrait pas s'ouvrir si l'anneau de manœuvre n'est pas actionné.



3. Inspection des plages de raccordement :

- Vérifier l'alignement des deux boulons captifs à l'aide d'une cosse de connexion. Si celle-ci ne s'installe pas facilement, retirer les écrous et les rondelles (Belleville et plate) et revérifier l'alignement à l'aide de la cosse. Ajuster les boulons au besoin.



BULLETIN TECHNIQUE Réseau aérien

PRÉPARÉ PAR	<p>Mohamed Mellal Ingénieur en électricité Téléphone HQ : 0-816-3705</p> <p>Sébastien Audet Conseiller Interventions </p> <p>Bruno Junior Damboise Conseiller Normes et Méthodes</p>	Date : 2021-03-11
APPROUVÉ PAR	<p>Gaétan Daigneault Chef Encadrement et Expertise technique</p>	Date : 2021-03-16