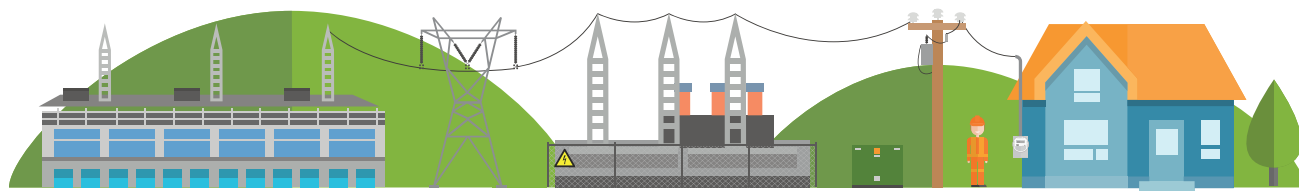


Charades et rébus

Sauras-tu résoudre ces charades et ces rébus ? Indice : ce sont des mots liés à la production d'électricité ou à la sécurité en présence de celle-ci.

Charades

- 1 Mon premier est une note de musique.
Mon deuxième est le son que fait la dernière lettre de l'alphabet.
Mon troisième est ce qu'on respire.
Mon quatrième est ce que permettent les yeux.
Mon tout est un bassin où l'on accumule l'eau.
- 2 Mon premier recouvre l'extérieur de notre corps.
Mon second est le contraire de tard.
Mon tout supporte les fils jusqu'à nos maisons.
- 3 Mon premier est composé de 365 jours.
Mon deuxième est l'antonyme de guerre.
Mon troisième est un préfixe qui signifie « répéter une action ».
Mon tout est l'unité qui sert à mesurer l'intensité du courant électrique.
- 4 Mon premier est la partie du corps qui supporte la tête.
On prend mon second avant de circuler en groupe dans l'école.
Mon tout est électrique et est produit dans une centrale.
- 5 Mon premier est une syllabe du mot *prune*.
Mon deuxième se trouve dans la bouche.
Mon troisième est un déterminant démonstratif masculin singulier.
Mon tout est l'attitude à adopter en présence de l'électricité.



Rébus

1

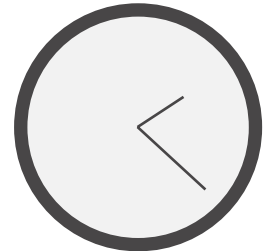
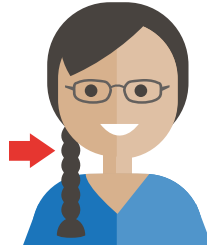


L

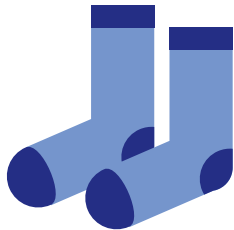


Ne

2



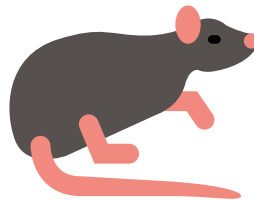
3



4



T



Le

1. Pylône (pis-L-eau-Ne) 2. Alternateur (halte - terre - natte - heure) 3. Barrage (bas - rage) 5. Centrale (sang - T - rat - Le)