

GOUVERNANCE ET GESTION DES RISQUES TN

# Cadre de gouvernance de l'IA

---

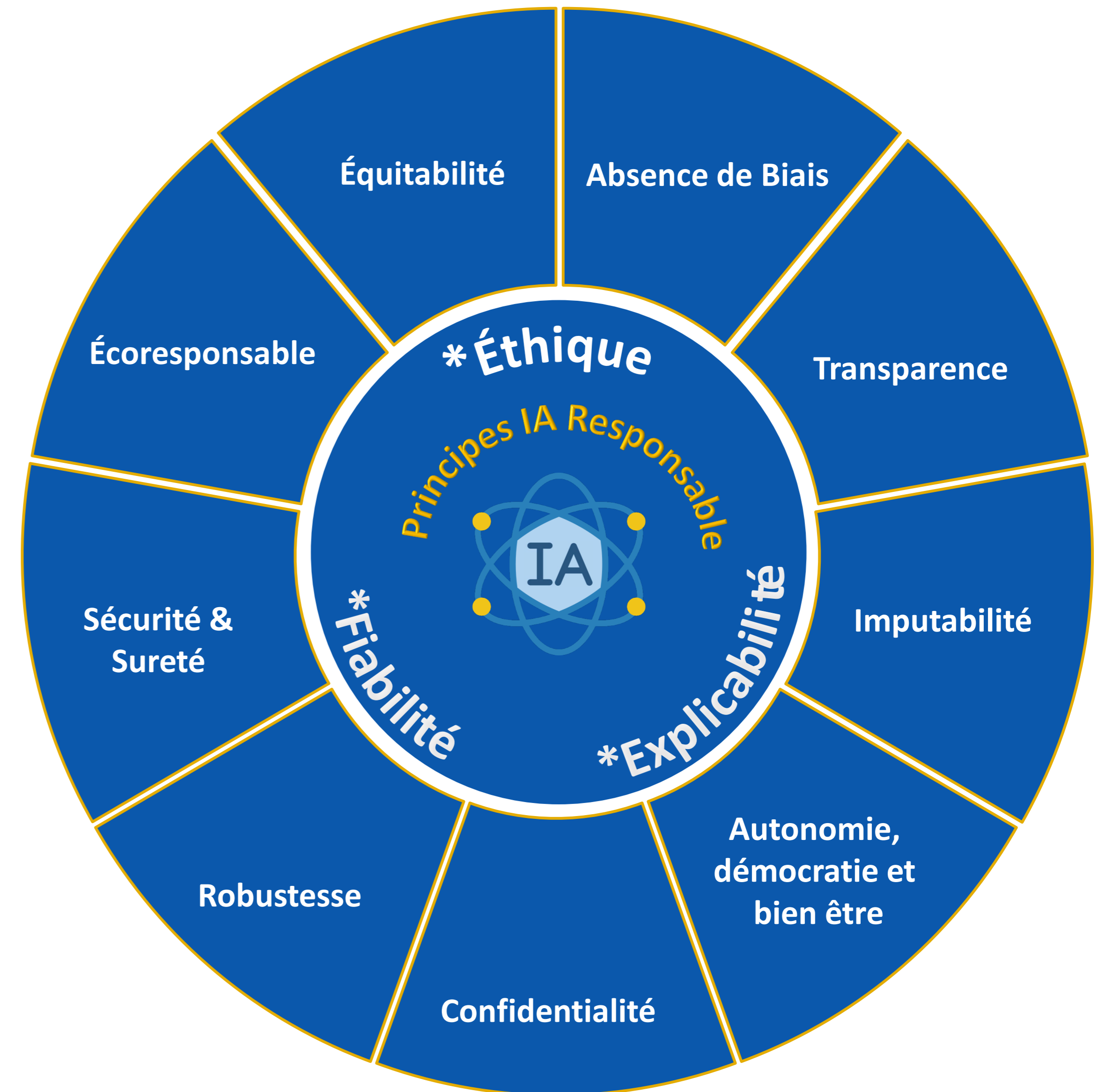
OCTOBRE 2024



# Les principes d'IA responsable

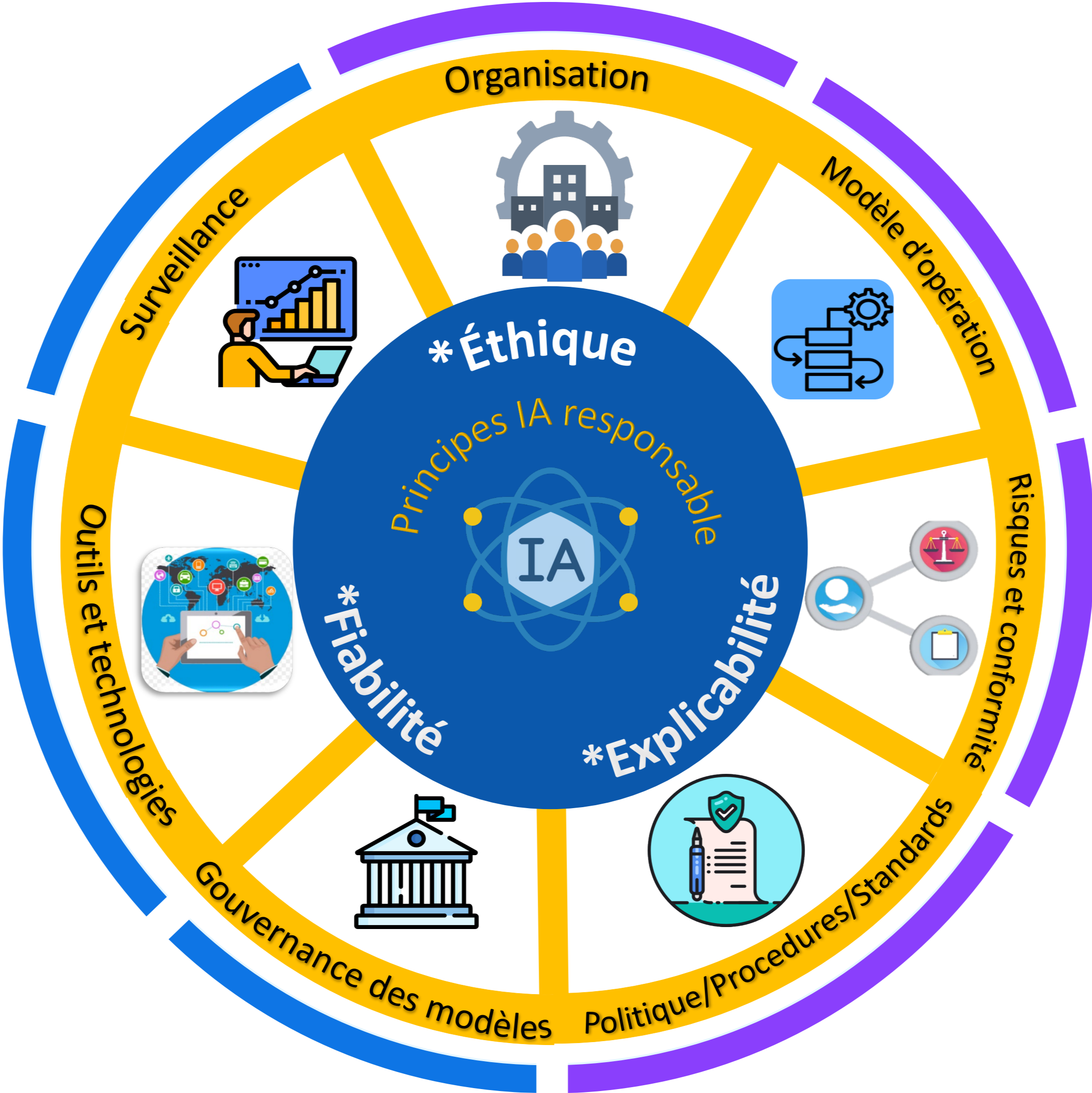


Les principes IA HQ proposés sont basés sur les principales lois et déclarations IA



# Le cadre de gouvernance de l'IA

Éléments du cadre de gouvernance ciblée par un outil de gouvernance IA.



Éléments du cadre de gouvernance ciblée par les chantiers du comité de Gouvernance IA

# Les 7 piliers de la Gouvernance IA

Nom du pilier	Description
Organisation (Rôles et responsabilités)	Définit et établit la structure et la hiérarchie au sein d'une organisation responsable de la gouvernance de l'IA, en identifiant les rôles clés et leurs responsabilités, et comment ils interagissent pour assurer une gouvernance efficace.
Modèle opérationnel	Se réfère à la mise en œuvre pratique de la gouvernance de l'IA au sein d'une organisation, y compris les processus et les méthodologies utilisés pour développer, déployer et gérer les systèmes d'IA, en veillant à l'alignement avec la stratégie et les objectifs globaux de l'organisation.
Risques et conformité	Se concentre sur l'identification, l'évaluation et l'atténuation des risques associés aux systèmes d'IA, y compris les risques éthiques, juridiques et opérationnels, et en veillant à la conformité aux politiques internes et aux réglementations externes.
Politique, procédures, cadres	Implique le développement et la mise en œuvre de politiques, procédures et cadres spécifiques qui guident l'utilisation éthique et responsable de l'IA, couvrant des aspects tels que la confidentialité des données, la fiabilité, la sécurité, la robustesse, l'atténuation des biais et la responsabilité.
Gouvernance des modèles	Spécifique à la gouvernance des modèles d'IA, y compris les processus et les normes pour développer, valider, déployer et surveiller les modèles d'IA, en veillant à ce qu'ils soient précis, équitables, transparents et conformes aux normes éthiques et réglementaires.
Outils et technologies	Se réfère aux outils et solutions technologiques spécifiques utilisés pour soutenir la gouvernance de l'IA, y compris les outils de surveillance de l'IA, les logiciels de détection des biais, les plateformes de gestion des modèles et les systèmes de suivi de la conformité.
Surveillance	Implique la surveillance et l'évaluation continues des systèmes d'IA, y compris le suivi des performances des modèles d'IA, en veillant à la conformité et aux normes éthiques au fil du temps, et en identifiant tout problème ou domaine d'amélioration, crucial pour maintenir la confiance dans les systèmes d'IA et pour prendre des décisions éclairées sur leur utilisation et leur développement continue.

# Principes IA HQ - Mappage sur les principales lois et déclarations IA

Principes / Déclaration	Projet de loi C-27 (LIAD)	Gouv. du Canada - Guide sur l'IA générative (PRETES/FASTER)	Déclaration de Bletchley	Déclaration du G7 sur le code de conduite volontaire en IA (Hiroshima)	Déclaration de l'UNESCO	Déclaration de Montréal	OECD - Observatoires des politiques de l'IA	Loi sur l'IA de l'UE
Équité	✓	✓	✓		✓	✓	✓	✓
Absence de Biais	✓	✓	✓		✓	✓	✓	✓
Transparence	✓	✓	✓		✓	✓	✓	✓
Imputabilité	✓	✓	✓		✓	✓	✓	✓
Autonomie, démocratie et bien être		✓	✓	✓	✓	✓	✓	✓
Confidentialité	✓	✓	✓		✓	✓	✓	✓
Robustesse	?		✓	✓		✓	✓	✓
Sécurité et Sûreté	✓	✓	✓	✓	✓	✓	✓	✓
Ecoresponsable		✓	✓		✓	✓	✓	✓