

Poste d'Argenteuil à 315-120-25 kV et lignes d'alimentation

Contexte et justification

La croissance démographique et le dynamisme économique que connaît actuellement la municipalité régionale de comté (MRC) d'Argenteuil engendrent une augmentation marquée de la demande d'électricité. Les analyses réalisées par Hydro-Québec montrent qu'elle doit augmenter la capacité de son réseau de transport pour répondre aux besoins futurs de la région.

La ville de Lachute et ses environs sont desservis principalement par le poste de Lachute à 120-25 kilovolts (kV) et les lignes d'alimentation à 120 kV provenant de la centrale de Carillon et du poste Lafontaine, situé à Mirabel. Ce poste a été mis en service à la fin des années 1960.

Les installations électriques actuelles ont atteint leur pleine capacité de transformation et de transit, et de nombreux équipements du poste de Lachute arrivent à la fin de leur vie utile et devront être remplacés au cours des prochaines années.

Projet

Hydro-Québec projette de construire un nouveau poste de transformation à 315-120-25 kV, nommé poste d'Argenteuil, ainsi que deux lignes biternes (à deux circuits), l'une à 315 kV et l'autre à 120 kV, sur le territoire des municipalités de Lachute et de Saint-André-d'Argenteuil afin de répondre aux besoins d'énergie futurs de la MRC d'Argenteuil et de ses entreprises.

Après la mise en service du poste d'Argenteuil et des lignes d'alimentation, prévue pour 2025, le poste de Lachute sera démantelé.

Projet important pour Lachute et la MRC d'Argenteuil

- Soutenir la croissance des besoins en électricité
- Améliorer la fiabilité du réseau électrique
- Remplacer les équipements qui ont près de 60 ans

Zone d'étude

Hydro-Québec a défini une zone d'étude en vue de déterminer un emplacement de poste et des tracés de ligne de moindre impact. Cette zone d'étude recoupe principalement la partie est du territoire de la MRC d'Argenteuil et englobe tous les éléments des milieux naturel et humain susceptibles d'être touchés par le projet.

Inventaires environnementaux et études techniques

Hydro-Québec a entrepris des inventaires environnementaux et des études techniques dans la zone d'étude afin de mieux connaître le milieu d'accueil des installations de transport projetées. La zone d'étude, d'une superficie d'environ 30 km², comporte des terres privées à usage essentiellement agricole.

Emplacement de poste proposé

Différents emplacements de poste ont été évalués depuis le début du projet. Les études techniques et environnementales réalisées à ce jour ont permis de déterminer qu'un seul emplacement respecte les principaux critères de localisation suivants : la proximité du poste de Lachute et du réseau électrique existant, la capacité d'intégrer le poste à son milieu d'insertion, le climat sonore autour du poste et la superficie du terrain d'accueil.

Ainsi, l'emplacement proposé pour le nouveau poste d'Argenteuil se situe au nord du poste de Lachute actuel, entre le chemin de l'Île-aux-Chats et l'avenue d'Argenteuil, à Lachute.

Le poste d'Argenteuil, qui sera semblable au poste Pierre-Le Gardeur à 315-120 kV, aura une superficie d'environ huit hectares. Il sera conçu pour accueillir quatre transformateurs de 450 MVA, de l'appareillage électrique ainsi qu'un bâtiment de commande et de télécommunications.



Poste Pierre-Le Gardeur à 315-120 kV, semblable au poste d'Argenteuil projeté

Tracés de ligne proposés

Le poste d'Argenteuil à 315-120-25 kV sera alimenté par deux nouvelles lignes biternes, l'une à 315 kV et l'autre à 120 kV.

Les lignes existantes à 120 kV (circuits 1118 et 1121), situées au nord de l'autoroute 50, seront également raccordées au futur poste d'Argenteuil.

L'élaboration des nouveaux tracés de ligne s'est appuyée sur les principaux critères suivants :

- privilégier l'utilisation d'une emprise de ligne de transport existante ;
- juxtaposer, dans la mesure du possible, les deux nouvelles lignes de transport et leurs supports pour une intégration plus harmonieuse dans le paysage ;
- favoriser les tracés de ligne les plus courts pour diminuer le nombre d'éléments susceptibles de subir des impacts ;
- rechercher, dans la mesure du possible, des limites de lots.

Ligne biterne à 120 kV

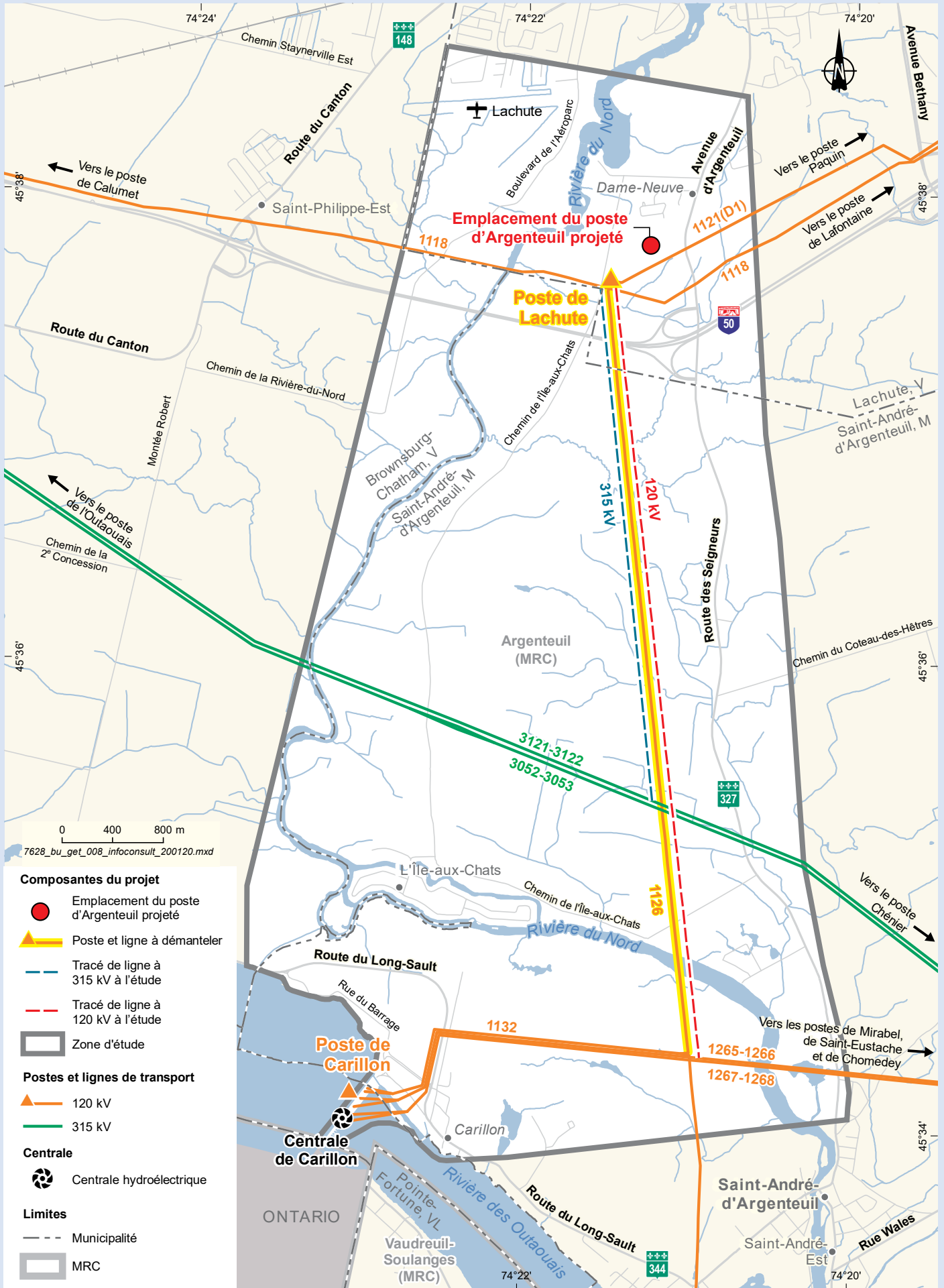
La nouvelle ligne à 120 kV, d'une longueur approximative de 7 km, sera construite en bordure de l'emprise de la ligne monoterne à 120 kV qui est érigée sur portiques de bois (circuit 1126). Après sa mise en service, l'ancienne ligne monoterne sera démantelée.

Ligne biterne à 315 kV

La nouvelle ligne à 315 kV, d'une longueur approximative de 5 km, reliera le nouveau poste d'Argenteuil à la ligne existante à 315 kV Chénier-Outaouais (circuits 3121-3122). Elle sera juxtaposée à la nouvelle ligne à 120 kV, ce qui optimisera l'utilisation de l'emprise existante.

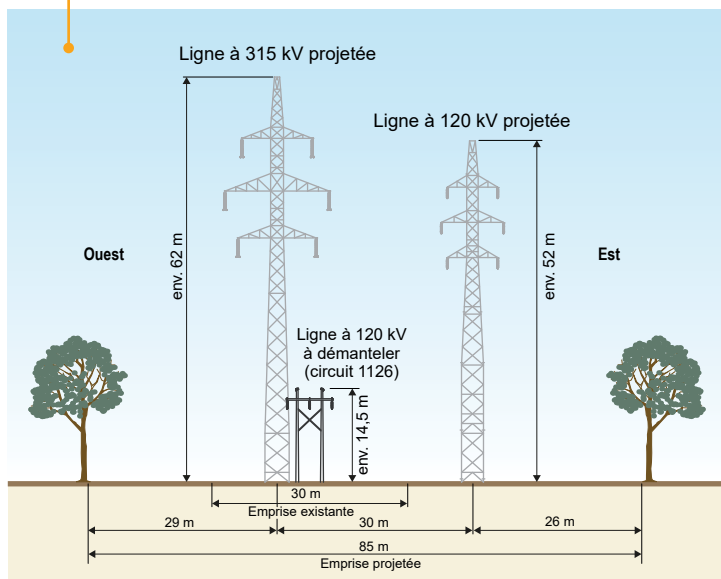
Emprise des lignes

L'emprise des tracés à l'étude comprend l'emprise de la ligne existante à 120 kV (circuit 1126), de 30 m, qui sera élargie de chaque côté jusqu'à une largeur totale d'environ 85 m.

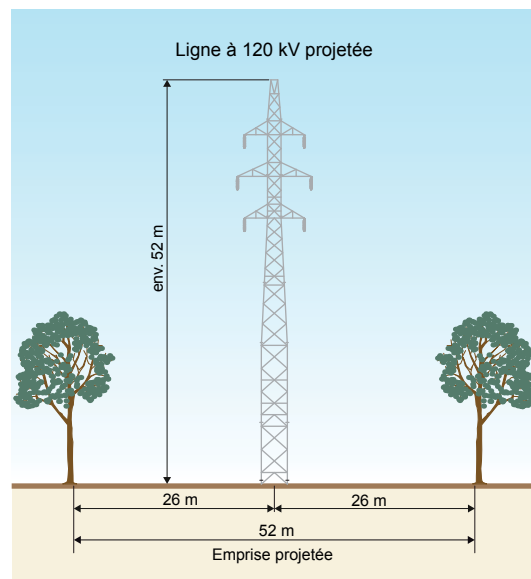


Caractéristiques techniques préliminaires des lignes projetées

Les nouvelles lignes à 315 kV et à 120 kV seront supportées par des pylônes à treillis en acier. Dans la mesure du possible, le pylône à encombrement réduit sera privilégié en milieu agricole. La hauteur et le nombre de pylônes varieront selon la distance entre les supports et le profil du terrain.



Pylônes et emprise types lorsque les lignes à 315 kV et à 120 kV sont juxtaposées



Pylône et emprise types lorsque la ligne à 120 kV est seule

Calendrier de réalisation

Information générale et consultation

Hiver 2019-2020

Information sur la solution retenue

Date à déterminer

Autorisations gouvernementales

2020 – 2022

Construction

2023 – 2025

Mise en service

2025

Participation du public

L'accueil favorable par les collectivités locales est une condition essentielle à la réalisation des projets d'Hydro-Québec. C'est pourquoi, en collaboration avec le milieu d'accueil, l'entreprise veille à mettre en œuvre un processus de participation et de consultation du public dans le cadre des études relatives au projet. L'entreprise pourra ainsi tenir compte des attentes et des préoccupations exprimées par la population et les principaux intervenants du milieu de façon à adapter le mieux possible le projet aux réalités locales.

Pour plus d'information

Ligne INFO-PROJETS :
1 800 465-1521, poste 6022

Sophie Lamoureux
Conseillère – Affaires régionales
Direction – Affaires régionales et collectivités
Courriel : lamoureux.sophie@hydro.qc.ca

www.hydroquebec.com/projets/argenteuil/

This publication is also available in English.