

# Optimisation du tracé de lignes souterraines à 315 kV

Décembre 2025

Dans le cadre du projet de construction du poste Hochelaga à 315-25 kV, le tracé de l'un des segments de lignes souterraines à 315 kV fait l'objet d'une modification.

Des analyses approfondies ont révélé que le **tracé initial** dans la rue Notre-Dame, entre l'avenue Émile-Legrand et la rue des Futailles, **présentait des contraintes techniques** importantes qui compromettaient la faisabilité du projet.

En raison de dégagements à respecter par rapport aux infrastructures existantes, le maintien de ce tracé aurait engendré des travaux complexes, des entraves prolongées sur des axes routiers majeurs et un allongement significatif des délais.

Afin de **limiter les impacts sur le milieu** et d'assurer une conduite raisonnée du projet, le tracé a donc été optimisé.

La **solution proposée** consiste à décaler les tracés des circuits 3212 et 3213 vers le nord, en dehors de l'emprise de la rue Notre-Dame.

Le circuit 3212 empruntera désormais la rue Beauclerk, tandis que le tracé du circuit 3213 sur cette même rue demeure inchangé.

Les études et analyses réalisées pour ce nouveau tracé permettent de confirmer qu'**aucun élément environnemental sensible n'est touché**.

Par ailleurs, pour limiter les éventuelles nuisances générées temporairement durant les travaux d'enfouissement des lignes, Hydro-Québec proposera des **mesures spécifiques à la population riveraine** concernée.

Hydro-Québec met tout en œuvre pour proposer une **solution de moindre impact** et reste pleinement engagée à assurer une intégration harmonieuse des installations.



Le démarrage des travaux de lignes souterraines est prévu au premier trimestre de 2026.



## Pour plus d'information

Ligne Info-projets :

1 866 388-1978

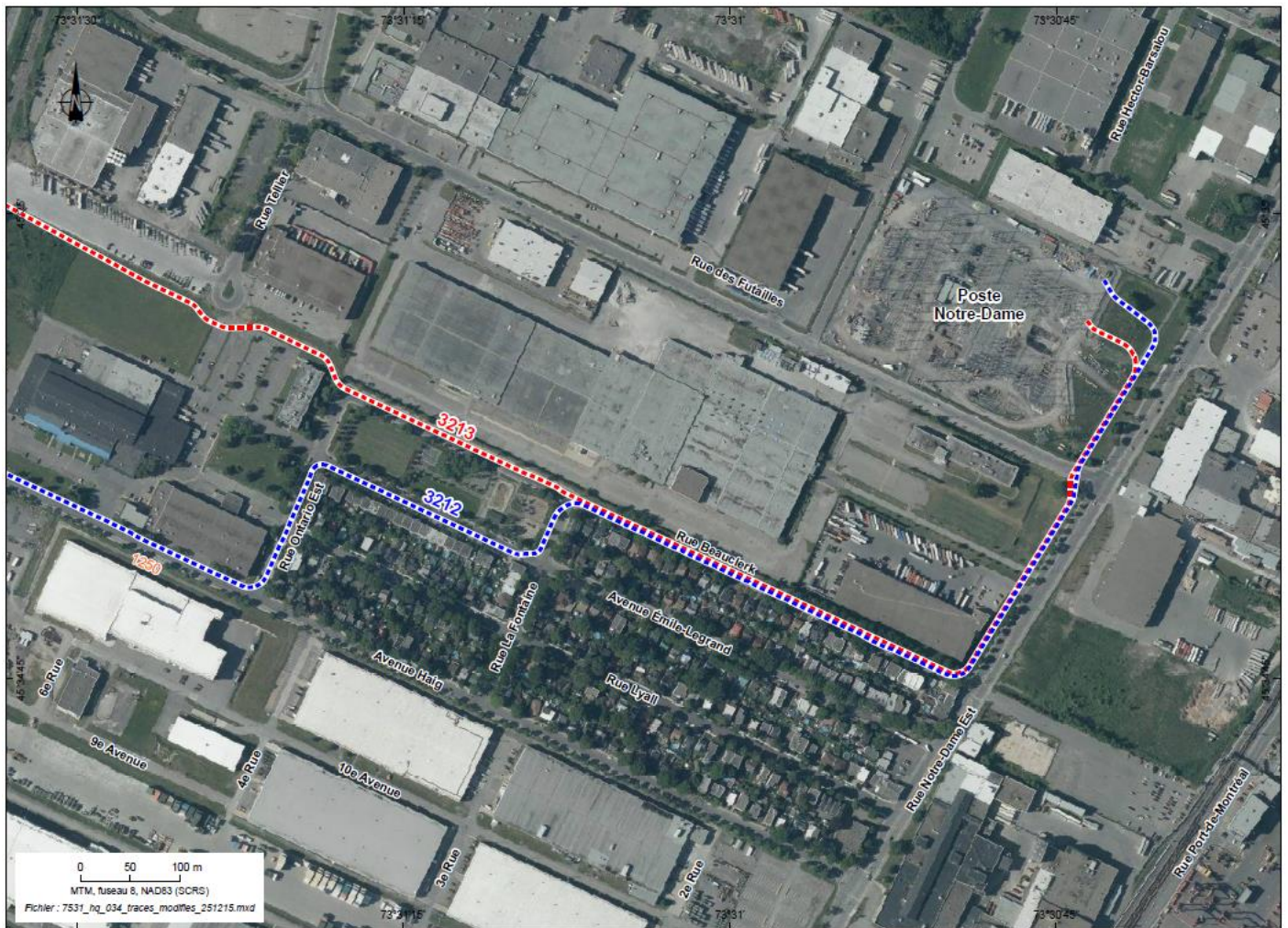
[affairesregionales@hydroquebec.com](mailto:affairesregionales@hydroquebec.com)



# Optimisation du tracé de lignes souterraines à 315 kV

Décembre 2025

## Sections du tracé de lignes souterraines modifiées



Document d'information destiné aux publics concernés par le projet. Pour tout autre usage, communiquer avec l'unité Géomatique, à Hydro-Québec.

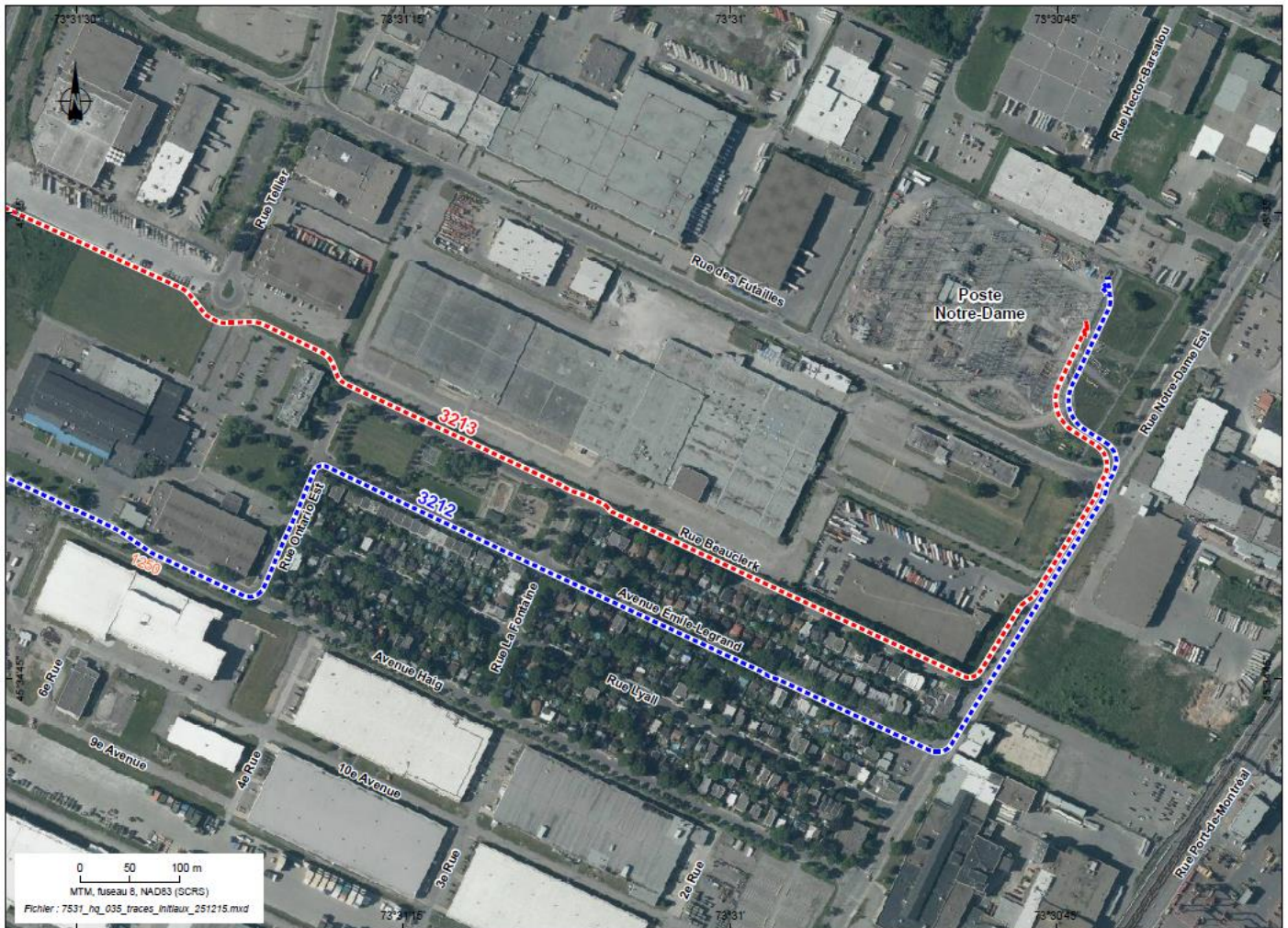


This document is also available in English by scanning the QR code.

# Optimisation du tracé de lignes souterraines à 315 kV

Décembre 2025

## Rappel des tracés initiaux de lignes souterraines



This document is also available in English by scanning the QR code.