

Reconstruction à 230 kV de la ligne de **Cleveland-Waterloo**

Conversion du réseau à 49 kV en Estrie

INFORMATION GÉNÉRALE • MISE À JOUR • HIVER 2019

En raison de la progression de la demande et pour faire face aux besoins futurs dans la région de l'Estrie, Hydro-Québec doit accroître la capacité de son réseau. À cette fin, elle doit reconstruire la ligne de Cleveland-Waterloo.

Ce projet s'inscrit dans un plan de conversion du réseau à 49 kilovolts (kV) en Estrie, conversion qui a débuté avec la mise en service en 2016 du poste d'Adamsville à 120-25 kV dans la municipalité de Bromont.

Compte tenu de l'augmentation marquée du nombre de demandes de nouveaux clients au cours de la dernière année, Hydro-Québec désire s'assurer de pouvoir répondre aux besoins à long terme de la région en entreprenant dès maintenant le développement d'un réseau à 230 kV.

Les prochaines étapes de conversion du réseau à 49 kV s'articulent en deux volets, soit :

- la construction d'un poste à 230-25 kV et de la ligne d'alimentation connexe dans les MRC voisines du Val-Saint-François et de Memphrémagog (poste de Bonsecours) ;
- la reconstruction de la ligne de Cleveland-Waterloo.

Ce bulletin ne porte que sur le deuxième volet.

Le projet consiste à reconstruire à 230 kV la ligne reliant le poste de Cleveland et la dérivation vers le poste de Waterloo. Cette ligne biterne (à deux circuits) aura une longueur approximative de 12 km et sera initialement exploitée à 120 kV.

Des travaux connexes seront également nécessaires aux postes de Cleveland et de Waterloo.



Zone d'étude

La zone d'étude couvre une superficie de 6 km² et recoupe le territoire de deux municipalités de la MRC de La Haute-Yamaska, soit Granby et Shefford, ainsi qu'une municipalité de la MRC de Brome-Missisquoi, soit Bromont. La ligne est située entre les postes de Cleveland, à Granby, près de la sortie 74 de l'autoroute 10, et la dérivation vers le poste de Waterloo.

La zone d'étude a été délimitée de façon à inclure tous les éléments des milieux naturel et humain ainsi que du paysage susceptibles d'être touchés par le projet.

Études techniques et environnementales

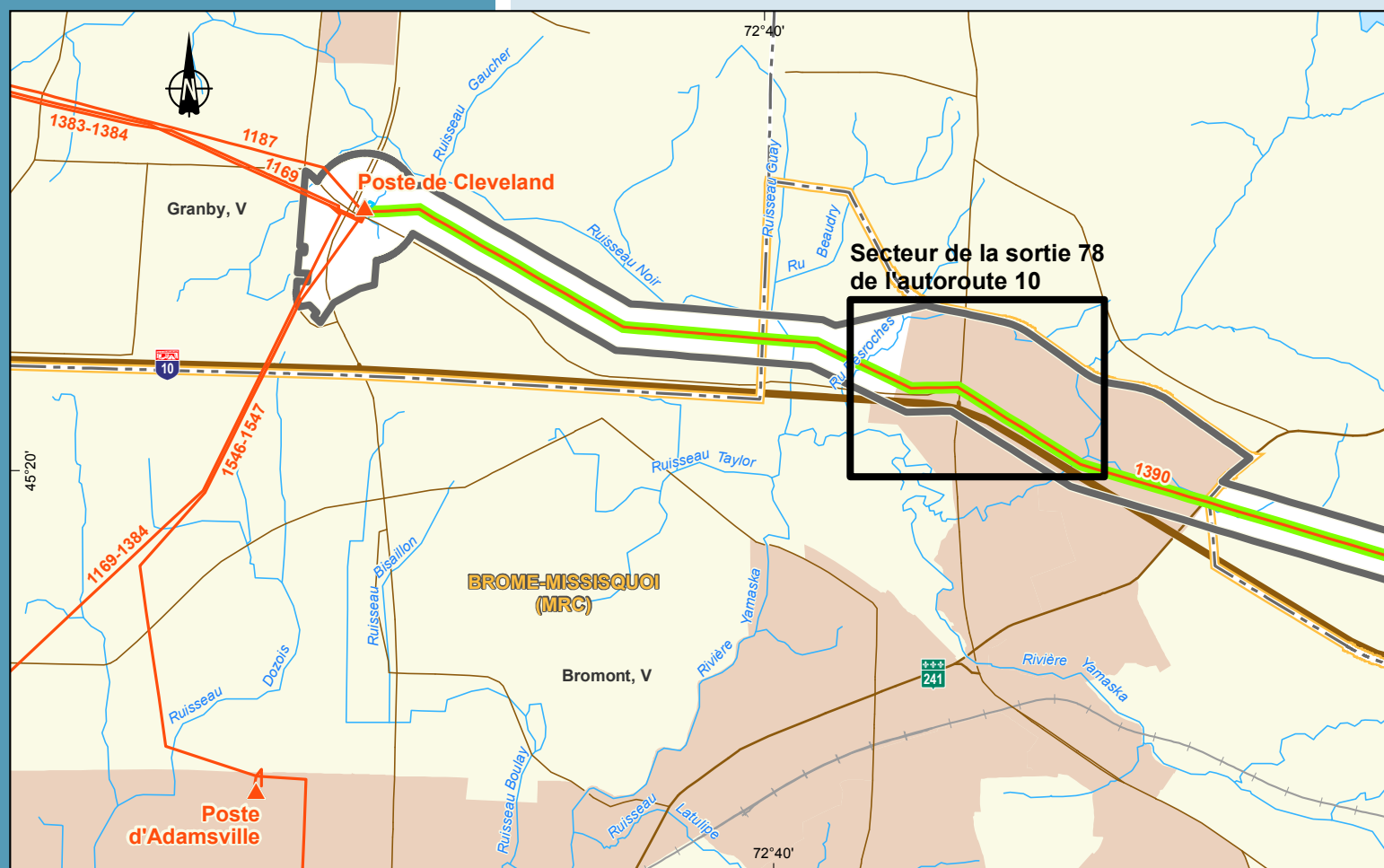
Au cours des derniers mois, Hydro-Québec a entrepris des études techniques et des inventaires environnementaux détaillés afin d'approfondir sa connaissance du milieu d'accueil. Les inventaires portent notamment sur la faune et la flore, les cours d'eau, l'utilisation du territoire, le paysage, l'archéologie et les matériaux de surface. Ces activités se poursuivront au cours des prochains mois.

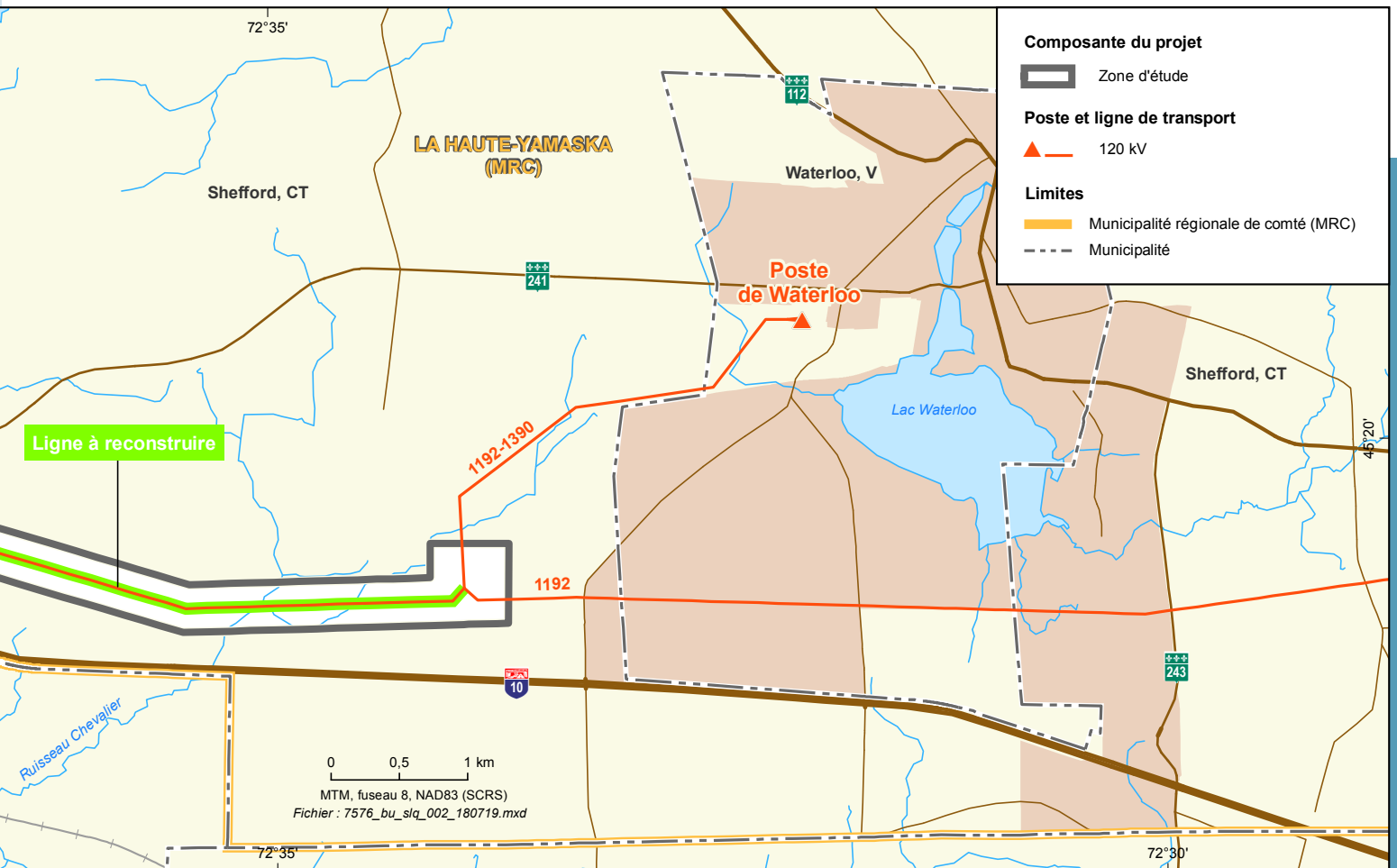
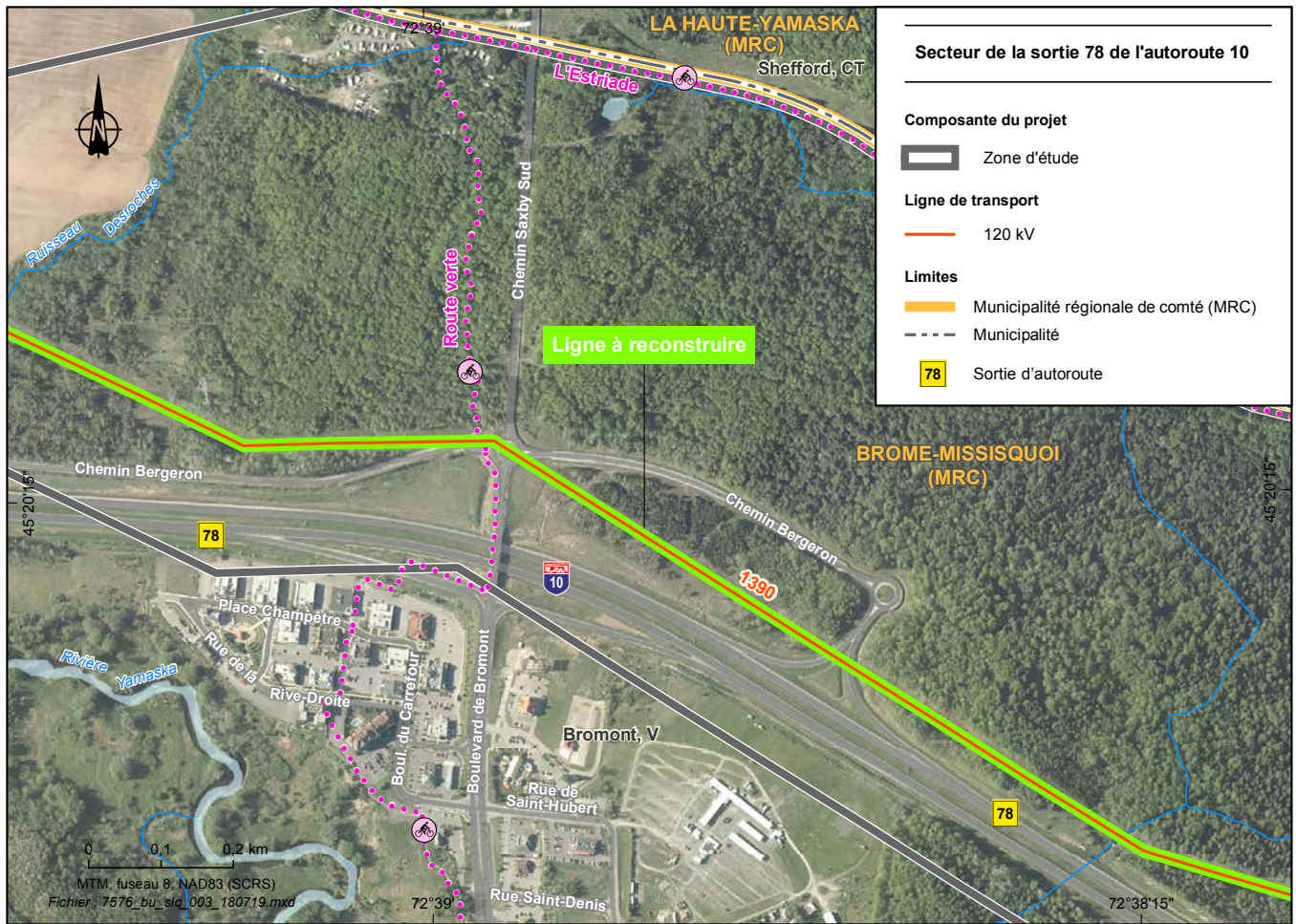
Ces études permettent à l'équipe de projet d'élaborer des variantes de tracé de ligne qui feront l'objet d'une analyse comparative, selon des critères environnementaux, techniques et économiques. Hydro-Québec consulte également les publics concernés à différentes étapes du projet afin de déterminer la solution de moindre impact.

Principaux enjeux environnementaux

À la lumière des connaissances actuelles, les enjeux environnementaux du projet sont essentiellement les suivants :

- la traversée de territoires valorisés pour la villégiature ;
- l'intégration visuelle de la ligne ;
- la présence d'espèces à statut particulier.





Participation du public

L'accueil favorable par les collectivités locales est une condition essentielle à la réalisation des projets d'Hydro-Québec. C'est pourquoi, en collaboration avec le milieu d'accueil, l'entreprise veillera à mettre en œuvre un processus de participation et de consultation du public dans le cadre des études relatives au projet. L'entreprise pourra ainsi tenir compte des attentes et des préoccupations exprimées par la population et les principaux intervenants du milieu de façon à adapter le mieux possible le projet aux réalités locales.

Étapes de développement du projet

AVANT-PROJET

Réalisation des études et démarche de participation du public	Printemps 2018 – été 2019
---	---------------------------

PROJET

Autorisations gouvernementales	2019-2020
Construction	2020-2021
Mise en service	2021

www.hydroquebec.com

Pour plus d'information

Ligne Info-projets Estrie-Montérégie

1 877 653-1139

NADINE JEANNOTTE

Conseillère – Relations avec le milieu – Estrie et Montérégie

Direction – Affaires régionales et collectivités

705, boul. Clairevue, 1^{er} étage

Saint-Bruno-de-Montarville (Québec)

J3V 6B6

ramrichelieu@hydro.qc.ca

This publication is also available in English.
2018E1426-REV-F