

---

## **Projet de réfection du mur de soutènement du barrage Simon-Sicard**

---

*Automne 2017*

### **Le projet**

Hydro-Québec doit procéder la réfection du mur de soutènement du barrage Simon-Sicard qui a été construit en 1929 dans le cadre de l'aménagement hydroélectrique Rivière-des-Prairies. Hydro-Québec a hérité de cet ouvrage lors de la première phase de la nationalisation de l'électricité en 1944.

Le mur de soutènement est aujourd'hui vieillissant et doit être rénové par section. D'une longueur de 1,3 km, le mur a une fonction de soutien et de protection de la rive.

### **Les études techniques**

Depuis plusieurs mois, Hydro-Québec réalise des études techniques afin de préparer la réfection du mur de soutènement. Des appareils de mesure de mouvement sont installés à différents endroits sur le mur afin de suivre de près son comportement. Des inspections au terrain sont également effectuées par nos ingénieurs.

Plusieurs paramètres techniques sont à considérer, entre autres, les types de sol, le débit d'eau et le comportement des glaces en hiver. Les premiers résultats des études démontrent des signes de vieillissement avancé dans trois sections jugées prioritaires : les sections Sophie-Barat, Berthiaume-Du Tremblay et le terrain des Sœurs-de-Miséricorde.

Tout en poursuivant ses études techniques, Hydro-Québec met en place un chantier afin de réaliser des travaux de réfection à l'été-automne 2018 dans les trois sections mentionnées. Hydro-Québec poursuivra ses études pour les autres sections du mur afin de réaliser les travaux en 2021.

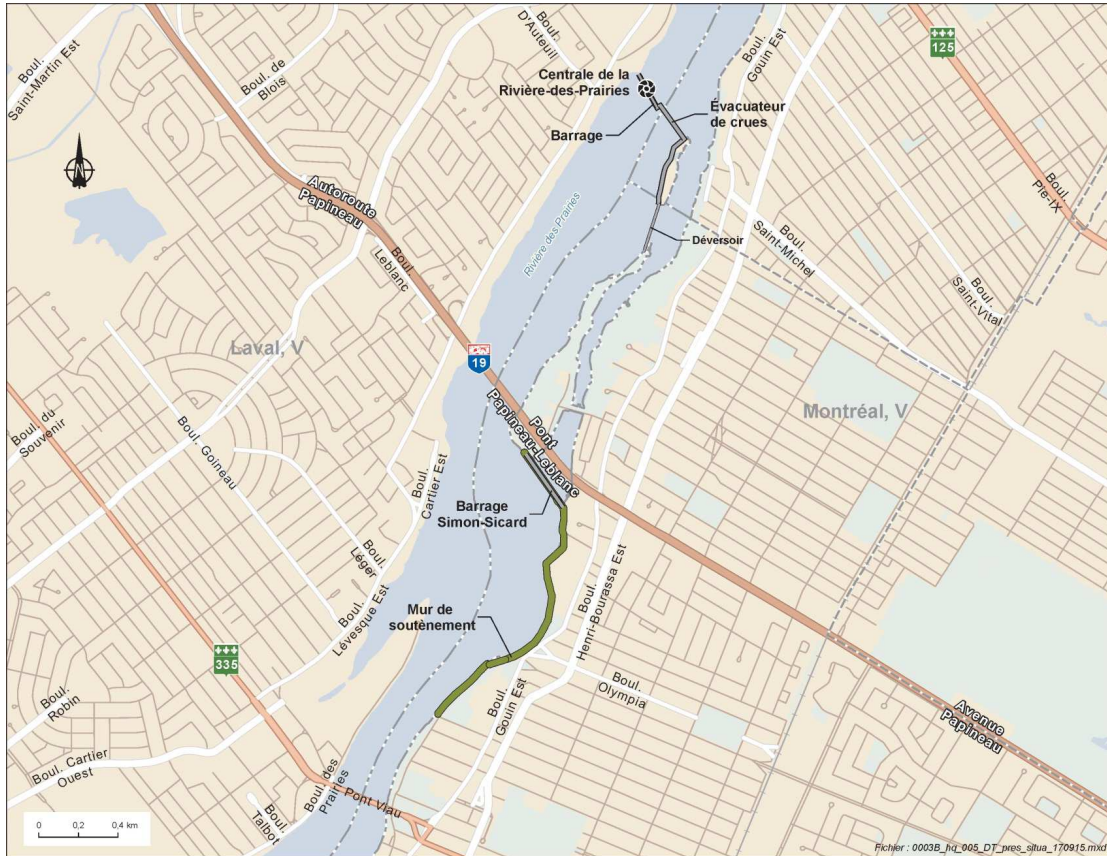


### **Participation du public**

Dans le cadre du projet, Hydro-Québec met en œuvre un programme de participation du public afin de maintenir un dialogue avec les riverains. Le public sera invité à s'exprimer notamment sur le réaménagement des berges lors d'une rencontre d'information et de consultation au printemps 2018.

L'équipe de projet pourra ainsi tenir compte des attentes et des préoccupations exprimées par les citoyens et les principaux intervenants du milieu pour adapter le mieux possible le projet aux réalités locales.

## Localisation du mur de soutènement



## Échéancier préliminaire

### Relations avec le milieu, études techniques et travaux

Septembre 2017	<ul style="list-style-type: none"> <li>• Rencontres d'information avec les intervenants du milieu</li> </ul>
Automne 2017	<ul style="list-style-type: none"> <li>• Sécurisation des trois sections prioritaires : installation de clôtures</li> <li>• Sondages géotechniques (forages)</li> </ul>
Oct. 2017 - juin 2018	<ul style="list-style-type: none"> <li>• Étude d'ingénierie</li> </ul>
Printemps 2018	<ul style="list-style-type: none"> <li>• Rencontre d'information et de consultation sur les travaux à venir et sur le réaménagement des rives</li> </ul>
Été - Automne 2018	<ul style="list-style-type: none"> <li>• Travaux de réfection du mur dans les trois secteurs prioritaires</li> </ul>
Été 2018 - Printemps 2021	<ul style="list-style-type: none"> <li>• Étude d'ingénierie pour les autres sections du mur (750 mètres)</li> <li>• Autorisations gouvernementales</li> </ul>
Été 2021	<ul style="list-style-type: none"> <li>• Début des travaux pour compléter la réfection du mur</li> </ul>

Pour plus d'information  
Ligne Info-projets  
514-385-8888, poste 3462

Jean-Philippe Rousseau  
Conseiller - Relations avec le milieu - Montréal  
Direction – Affaires régionales et collectivités  
201, rue Jarry Ouest, Montréal (Qc) H2P 1S7  
Courriel : [rousseau.jean-philippe@hydro.qc.ca](mailto:rousseau.jean-philippe@hydro.qc.ca)