



Reconstruction de la ligne à 120 kV entre le poste St-Louis et la dérivation vers le poste Hemmingford et Sainte-Martine et Saint-Urbain Premier

Hydro-Québec vous présente le tracé retenu

Au terme de la consultation menée en 2024 auprès des acteurs du milieu et des résidents et résidentes de la région, Hydro-Québec a finalisé son analyse du tracé de la ligne à 120 kilovolts (kV) qui reliera le poste de St-Louis situé à Sainte-Martine jusqu'à la dérivation vers le poste Hemmingford.

Le tracé retenu est le fruit d'une démarche environnementale rigoureuse et des consultations avec le milieu qui visaient à déterminer le tracé de moindre impact.

Pourquoi Hydro-Québec a retenu ce tracé ?

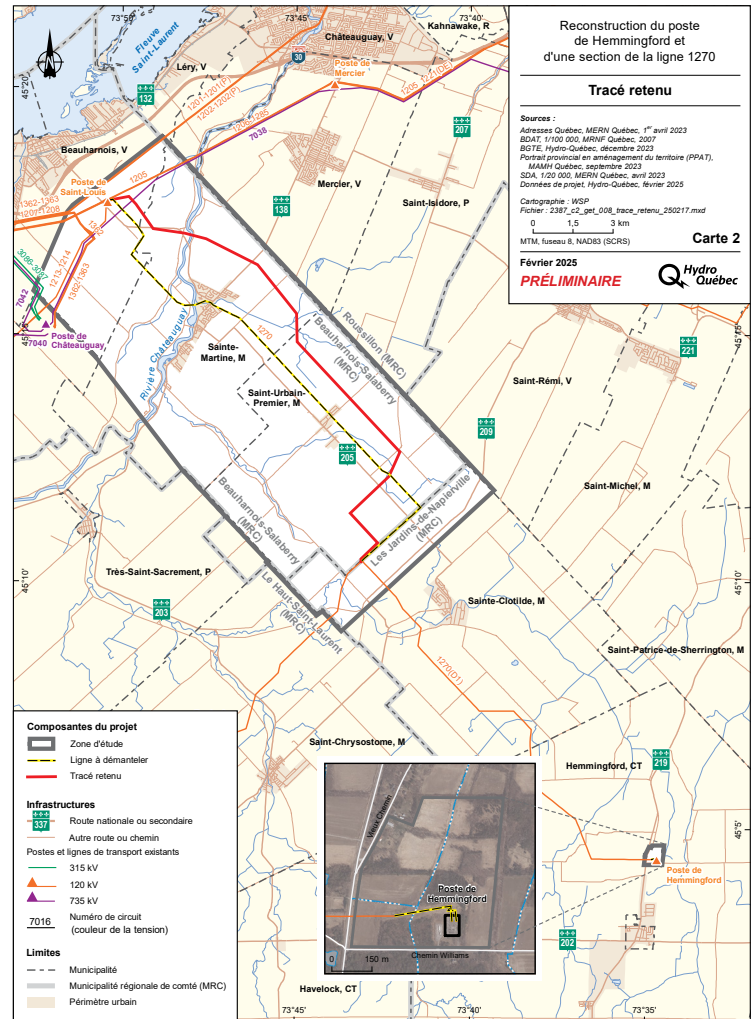
Il s'agit, selon Hydro-Québec, du tracé qui aura le moins d'impact sur la collectivité puisqu'il respecte l'équilibre entre les trois pôles du développement durable soit les aspects sociaux, environnementaux et technico-économiques.

- Ce tracé utilise le territoire de manière optimale en **longeant les limites de lots des terres agricoles présentes dans le milieu.**
- Ce tracé optimisé nous permet de **réduire la superficie du déboisement** nécessaire au projet et **l'impact sur les érablières de la région.**
- Ce tracé nous permet de nous **éloigner du milieu bâti.**

Le travail n'est pas terminé

À l'automne 2024, nous avons recueilli certains commentaires et préoccupations du milieu en lien avec le tracé retenu.

Nous irons à la rencontre du milieu et des propriétaires plus directement concernés afin de poursuivre l'ingénierie détaillée, d'optimiser le projet et de définir les mesures d'atténuation appropriées.



Pour nous joindre

Communiquez avec nous pour nous poser toute question ou pour nous transmettre vos commentaires.

hydroquebec.com/projets/poste-hemmingford/

Ève Marie Jodoin

Conseillère – Estrie et Montérégie
Relations avec le milieu

affairesregionales@hydroquebec.com

Ligne Info-projets :
1 866 388 1978