



# Poste du Grand-Brûlé

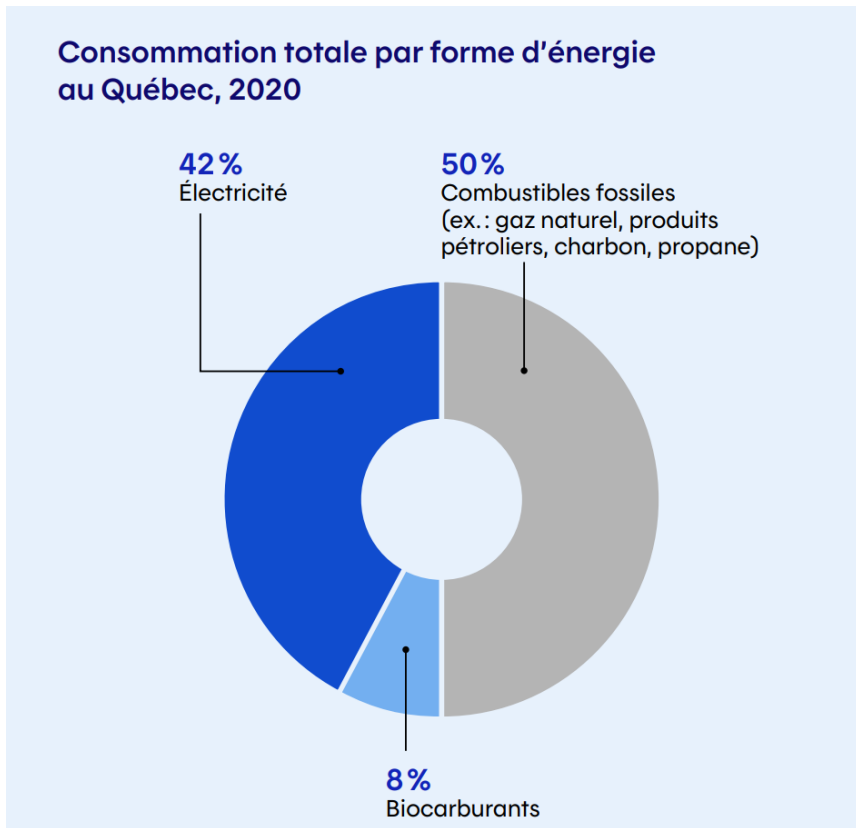
## Agrandissement du poste et modifications aux lignes de transport

# Objectifs du webinaire

1. Présenter le projet à l'étude
2. Répondre à vos questions et recueillir vos commentaires

## Contexte

# La consommation d'électricité pourrait doubler d'ici 2050



**Un grand projet de société : décarboner les activités tout en créant de la richesse**

La transition énergétique est requise pour faire face à la crise climatique, et est également une occasion de créer de la prospérité durable.

# Plan d'action 2035 – Nos priorités

*Vers un Québec décarboné et prospère*

Plan d'action 2035  
Vers un Québec  
décarboné et prospère



1

## Améliorer la qualité du service

Fiabilité et robustesse du réseau

Communications et solutions lors de pannes ou interruptions

Accélération du traitement des demandes d'alimentation

2

## Aider notre clientèle à faire une meilleure consommation de l'énergie

Accompagnement adapté

Incitatifs et offres tarifaires

Collaboration avec les acteurs du milieu énergétique

3

## Augmenter la production d'électricité

Production éolienne

Nouvelles capacités hydroélectriques

Solaire et stockage

Autres filières

Infrastructures de transport

4

## Collaborer plus étroitement avec les communautés autochtones

Démarche de réconciliation économique

Partenariats financiers

Accroissement de la représentation

5

## Devenir une organisation agile, innovante et transparente

Transformation de nos façons de faire

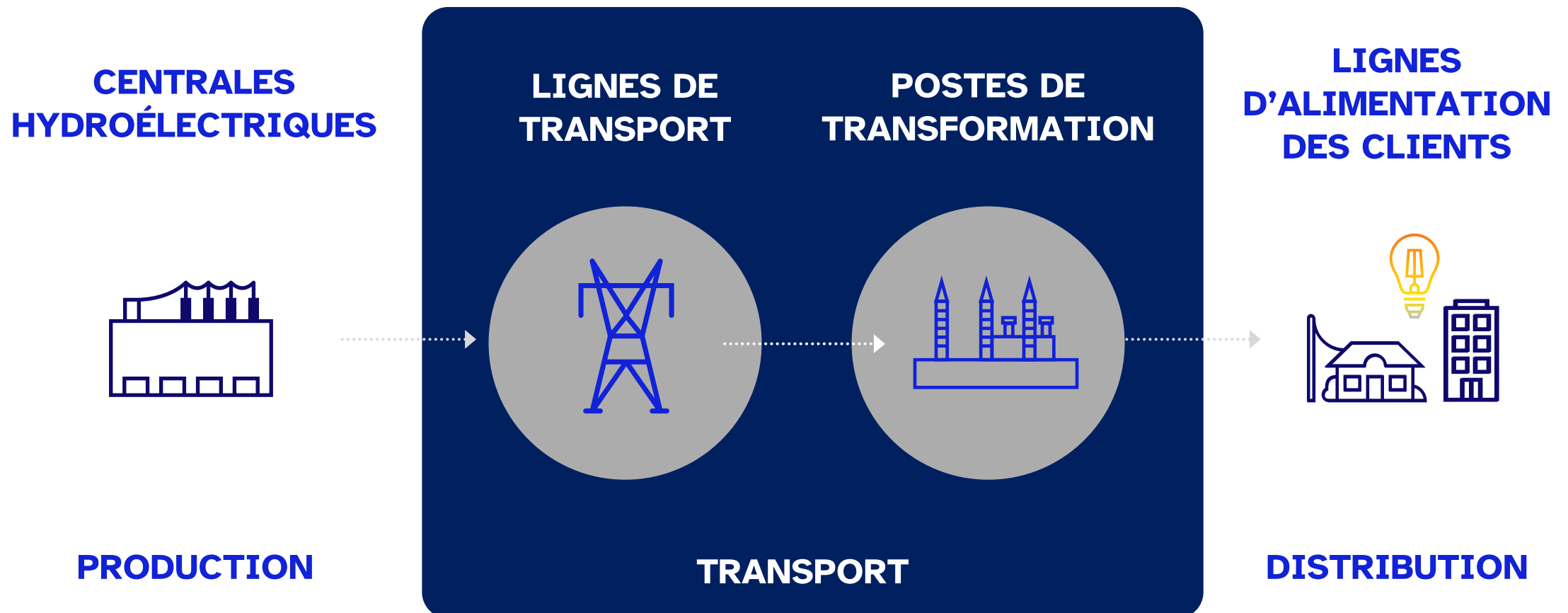
Expertises complémentaires

Rapidité

Innovation

# De la centrale à la maison...

Le projet concerne des travaux sur **des ouvrages de transport** de l'électricité.



# Mesure de tension (volts)

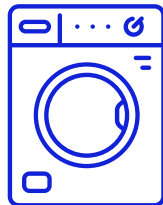
**1 kilovolt (kV) = 1 000 volts (V)**

**120 kV = 120 000 volts**

**735 kV = 735 000 volts**

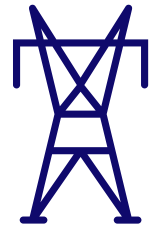


**120 V**

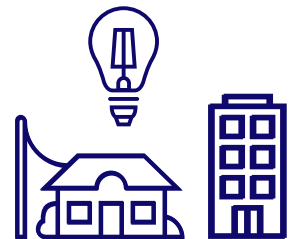


**240 V**

**Haute  
tension**



**Basse  
tension**








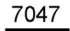


**Poste du Grand-  
Brûlé à 735-120 kV  
et lignes à 735 kV**

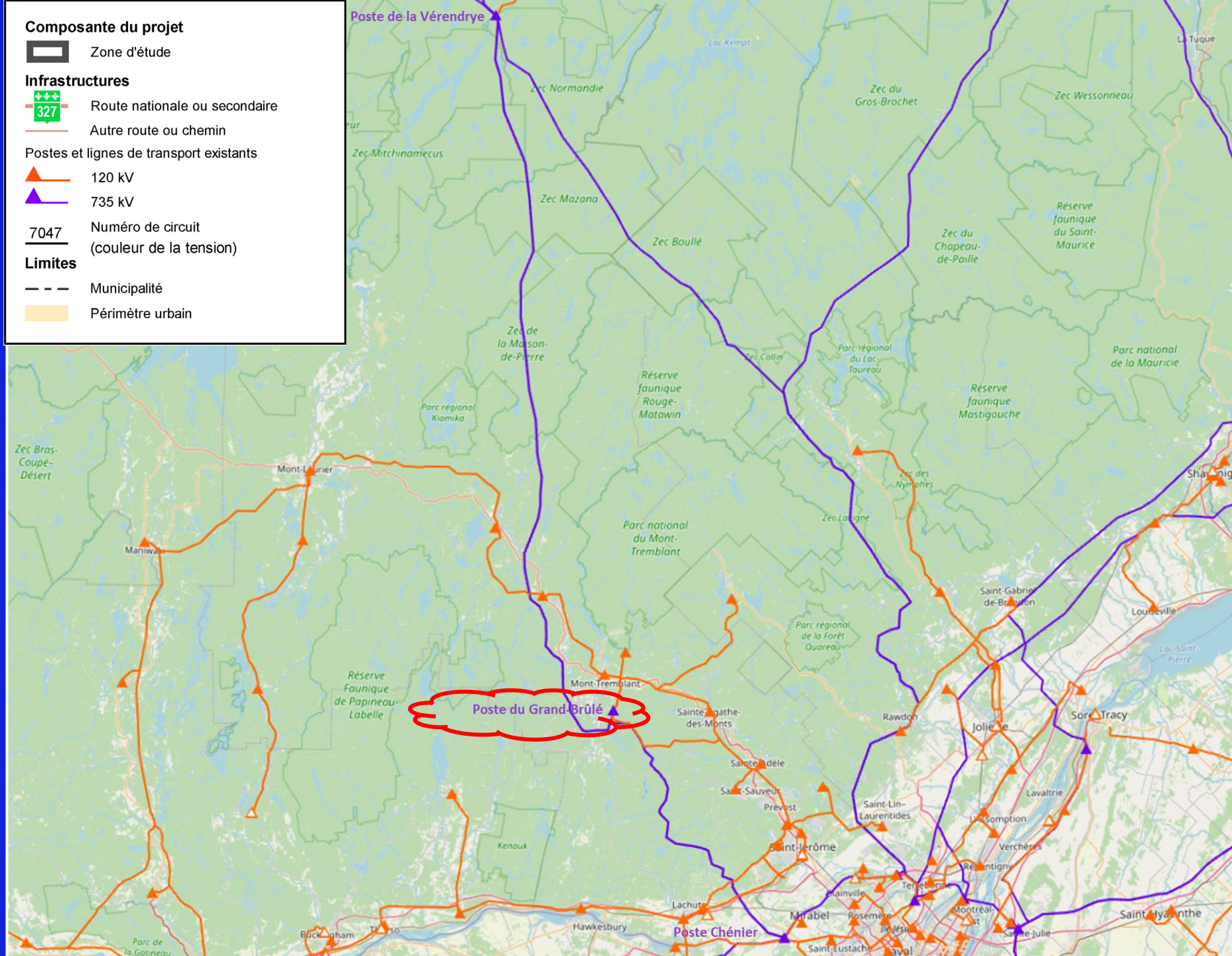




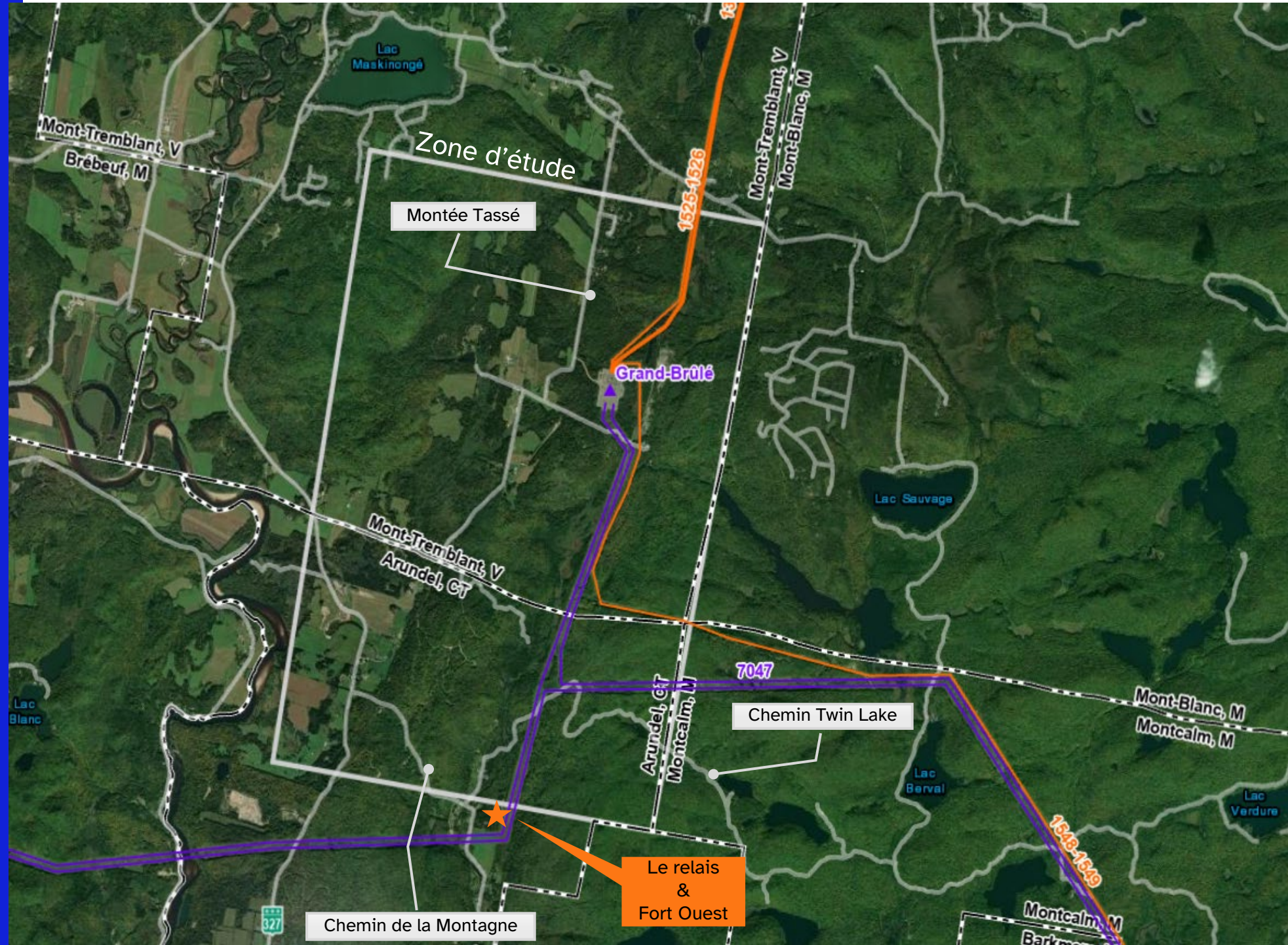
# Le projet à l'étude

# Raison d'être du projet

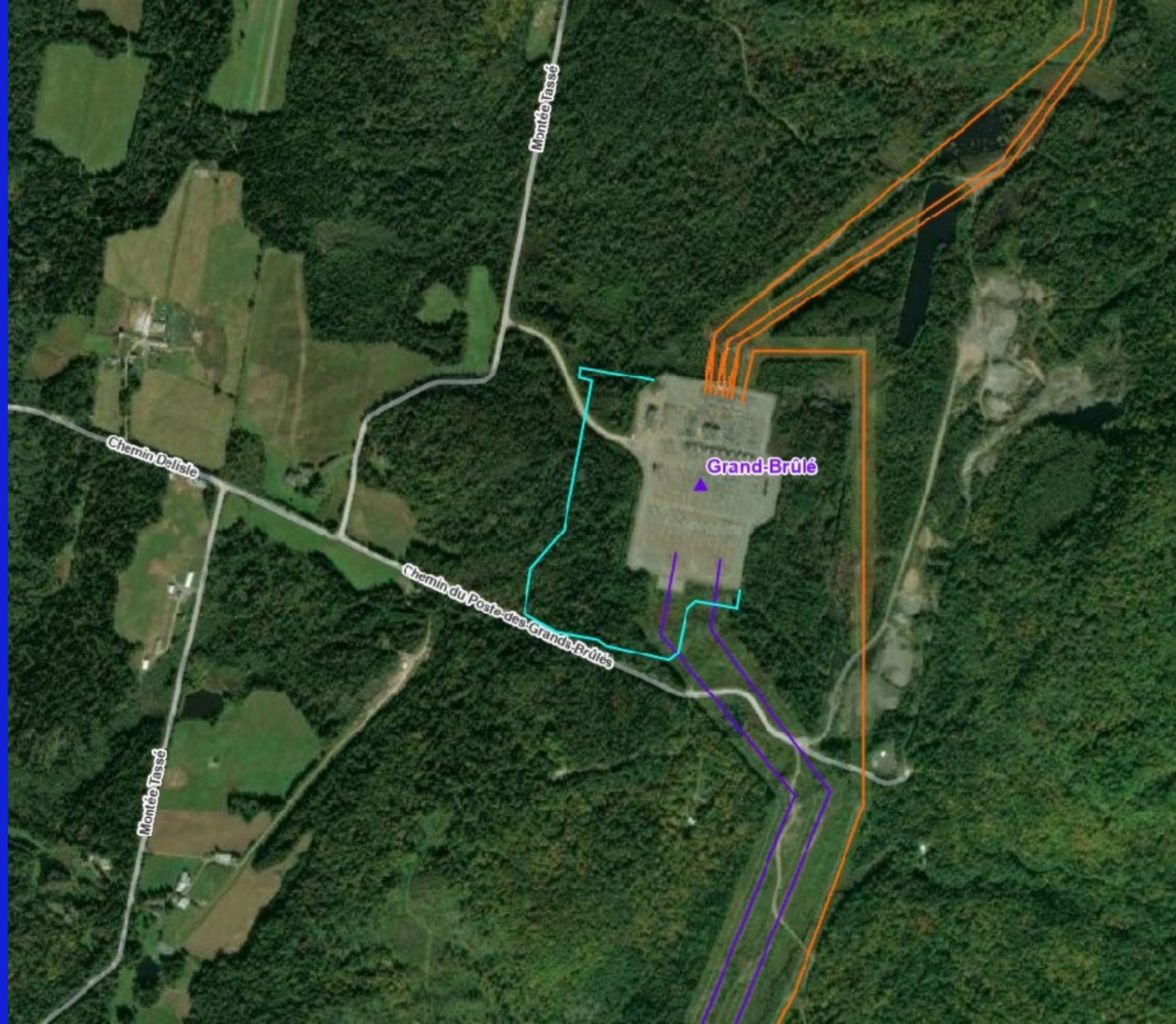
<b>Composante du projet</b>	
	Zone d'étude
<b>Infrastructures</b>	
	Route nationale ou secondaire
	Autre route ou chemin
<b>Postes et lignes de transport existants</b>	
	120 kV
	735 kV
	Numéro de circuit (couleur de la tension)
<b>Limites</b>	
	Municipalité
	Périmètre urbain



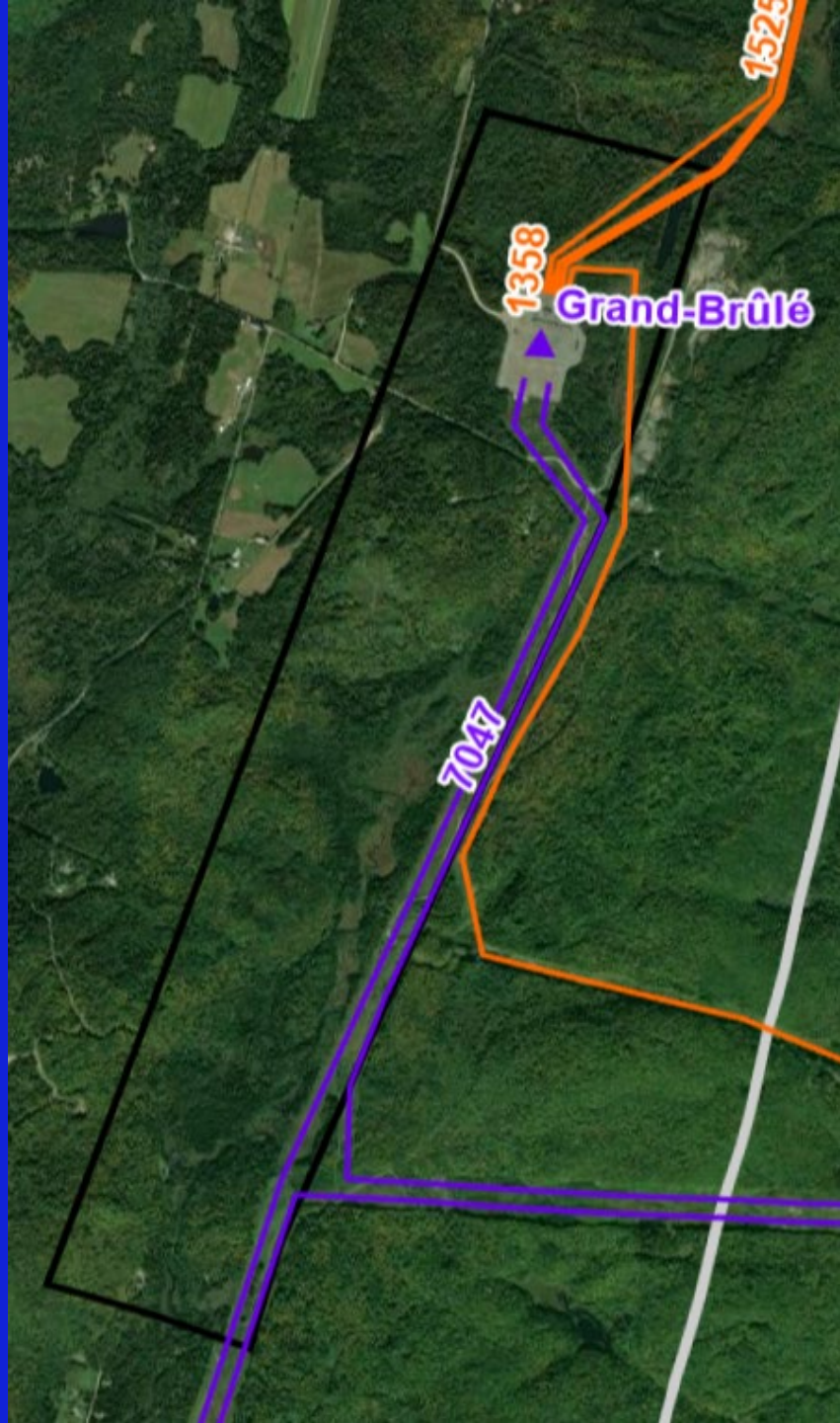
# Zone d'étude



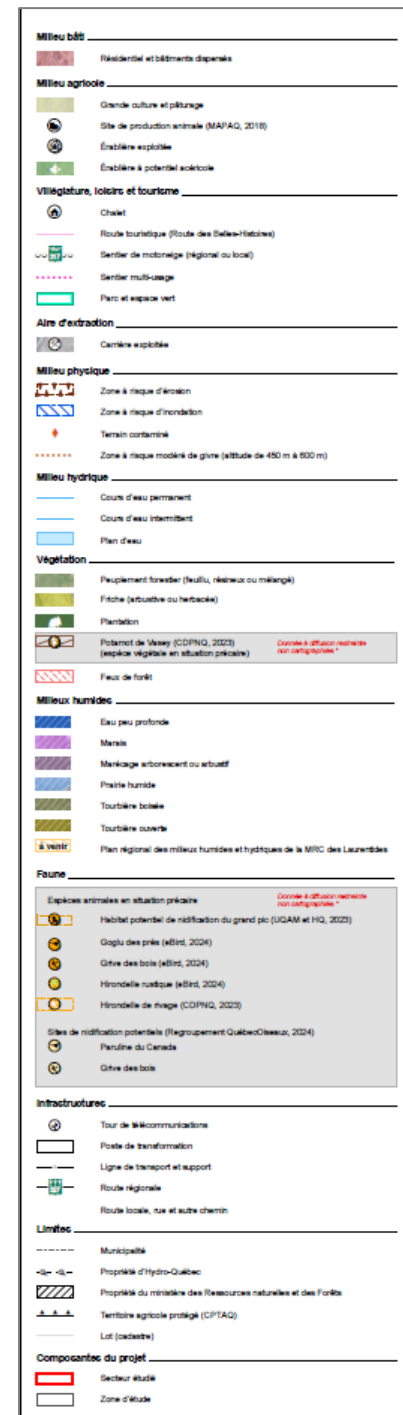
# Agrandissement du poste à 735- 120 kV dans les limites de la propriété d'Hydro-Québec



# Secteur à l'étude pour les lignes



# Secteur qui fera l'objet d'études environnementales



# Études environnementales à réaliser

Au cours des prochains mois, Hydro-Québec réalisera plusieurs études environnementales et techniques pour acquérir le maximum de connaissances sur le milieu d'accueil du projet.

Les études porteront notamment sur :

- le paysage et l'intégration visuelle des équipements
- le milieu naturel
- les champs électriques et magnétiques
- l'ambiance sonore
- l'archéologie
- le patrimoine



# Prochaines étapes

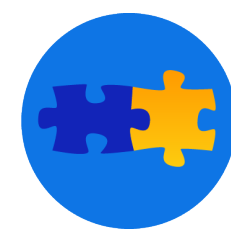
Démarche de participation du public



**Consultation préalable**  
**2024**



**Présentation et consultation sur le projet**  
**2025**



**Annonce de la solution optimisée**  
**2026**



**Autorisations gouvernementales**  
**2026-2028**



**Travaux**  
**2028-2030**



Démarche environnementale

Détermination d'une zone d'étude et connaissance du milieu

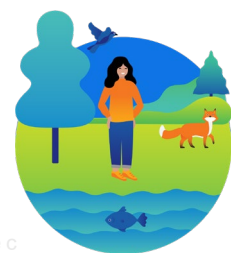
Analyse des contraintes techniques, économiques, environnementales et sociales

Optimisation en ingénierie et en environnement  
  
Inventaires environnementaux au terrain

Évaluation des impacts et identification des mesures d'atténuation

Dépôt des demandes d'autorisations  
  
Obtention des autorisations

Clauses environnementales  
  
Construction et surveillance environnementale  
  
Mise en service  
  
Suivi environnemental



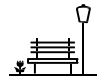
# Programme de mise en valeur intégrée (PMVI)

**Pour améliorer le cadre de vie des collectivités qui accueillent des nouvelles installations de transport**

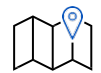
**Un montant sera versé aux municipalités touchées pour la réalisation d'initiatives qui répondent aux critères suivants et en consultation avec le milieu**



Environnement



Infrastructures municipales communautaires ou de loisirs



Développement touristique ou régional



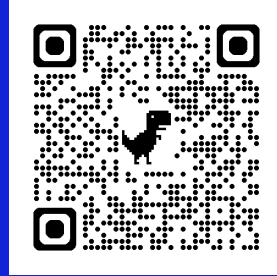
Efficacité énergétique ou électrification des transports



Patinoire du parc Quatre-Vents, à Sainte-Julienne



Contribution au Quartier des citoyens, à Rawdon



**Site Web du projet**

**[hydroquebec.com/projets/poste-mont-tremblant/](https://hydroquebec.com/projets/poste-mont-tremblant/)**

**Ligne Info-projet**

**1 866-388-1978**

**Courriel**

**[affairesregionales@hydroquebec.com](mailto:affairesregionales@hydroquebec.com)**

# Qu'est-ce qu'un poste électrique ?

Entrez au cœur des postes électriques et découvrez combien ils sont cruciaux pour le transport et la distribution de l'électricité, de la centrale jusqu'à la maison.

<https://youtu.be/pSHd3V6lbq0>

