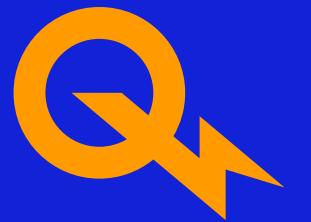


Séance d'information

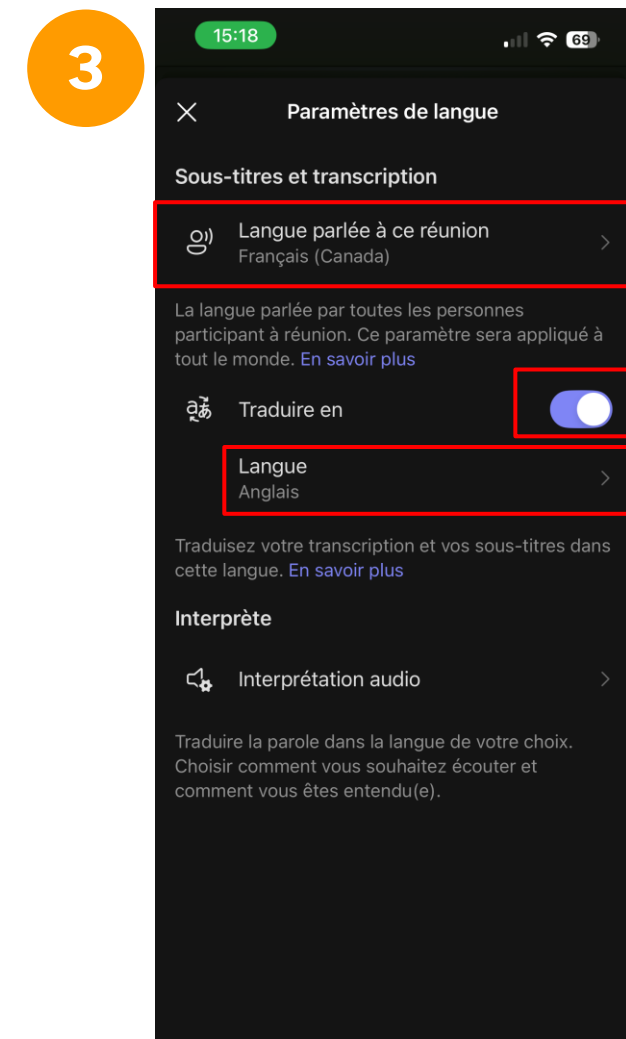
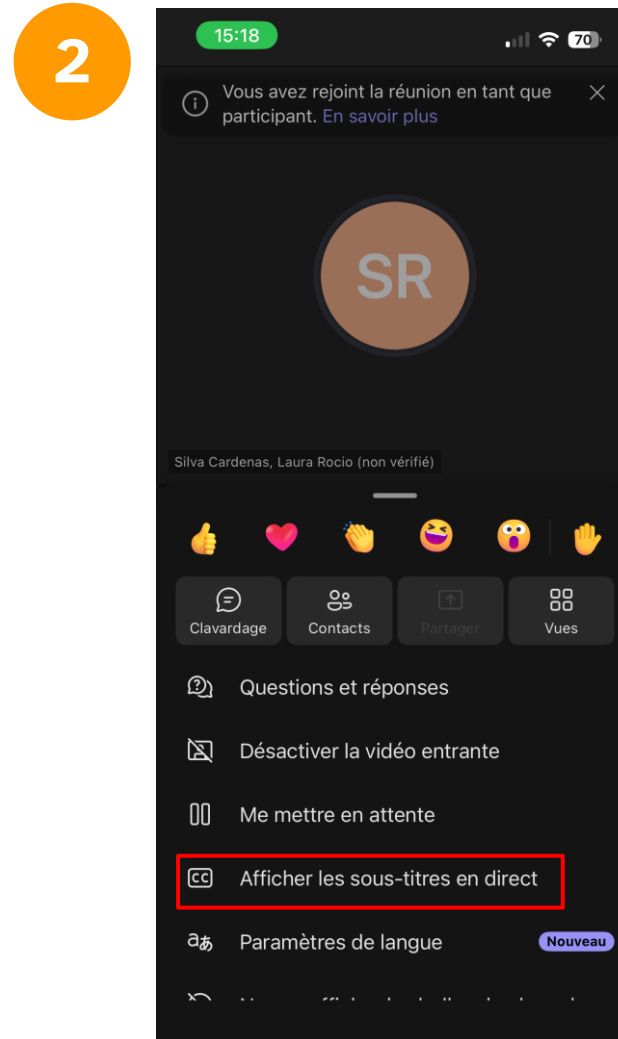
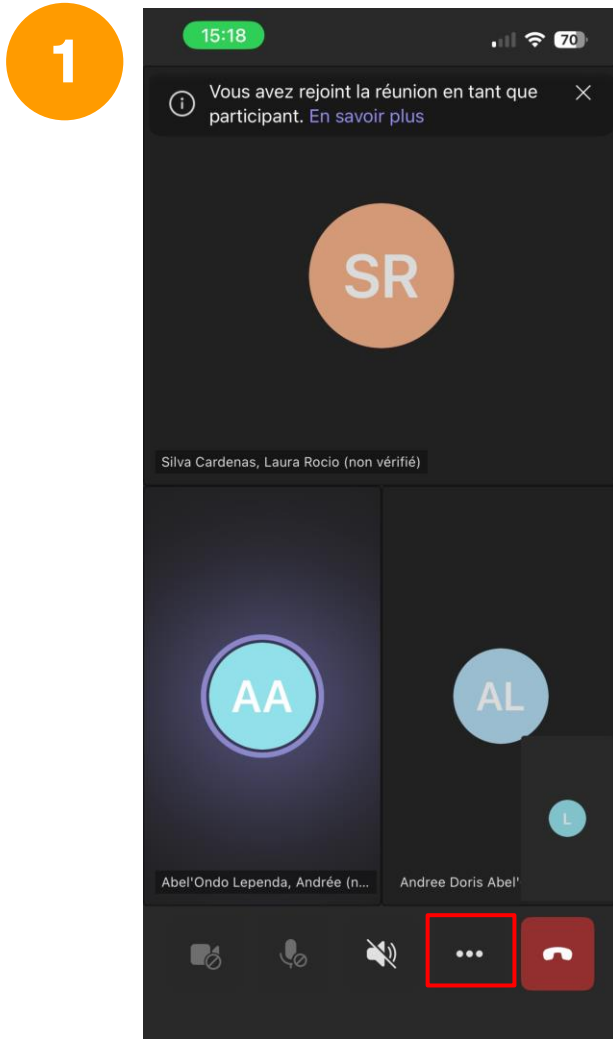
Augmentation de la capacité du
réseau Poste Saint-Jean à
315-25 kV

26 mars 2026



Comment activer les sous-titres en anglais ?

À partir d'un téléphone portable



Comment activer les sous-titres en anglais ?

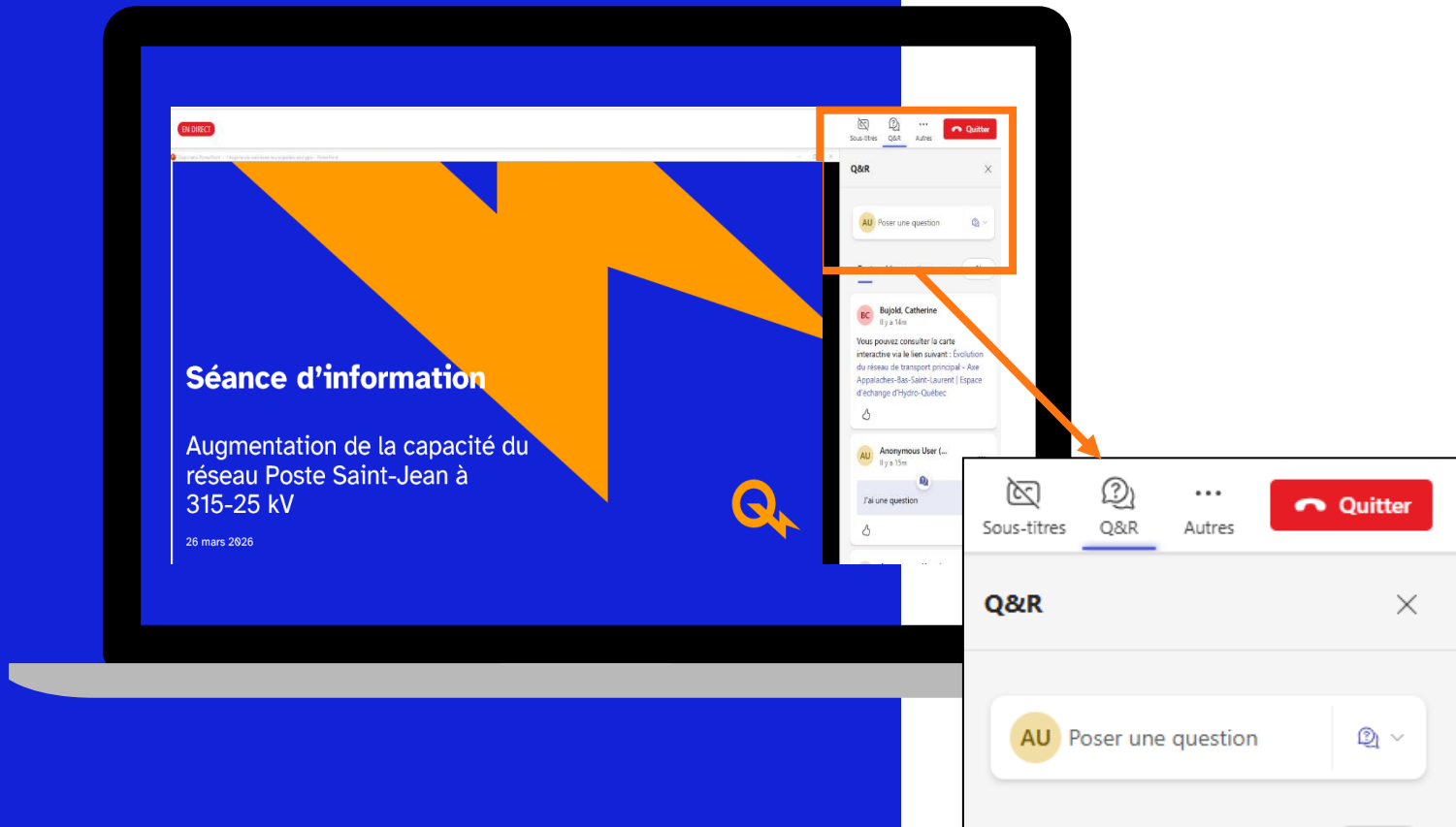
À partir d'un ordinateur

The image shows a two-step process for activating English subtitles in a Microsoft Teams meeting. Step 1 shows the 'More' menu being opened, with 'Show live captions' highlighted. Step 2 shows the 'Language settings' panel where the 'Translate to' toggle is turned on and 'English' is selected as the target language.

1 Click on the **More** menu (three dots) in the top toolbar. The **Show live captions** option is highlighted.

2 In the **Language settings** panel, the **Translate to** toggle is turned on, and **English** is selected as the target language.

Comment poser une question ?



Pour soumettre vos questions :

- Vous devez les transmettre par écrit en utilisant l'icône Q&R (Questions et réponses) située dans la partie supérieure droite de l'écran, dans Microsoft Teams.
- Pour les personnes qui participent à l'aide d'un téléphone cellulaire, l'icône Q&R se trouve au bas de l'écran.
- Vous pouvez formuler vos questions tout au long du webinaire.
- Les présentateurs y répondront lors de la période de questions.

Présentation des intervenants et intervenantes

Présentation animée par :

Andrée Abel'Ondo Lependa

Conseillère – Participation du public

Direction – Affaires régionales et collectivités



Intervenants et intervenantes :

Geneviève Bénard

Ingénieure – Gestion de projets

Direction principale – Projets de transport

Direction de projet – Poste

Felix Babin

Chef – Travaux

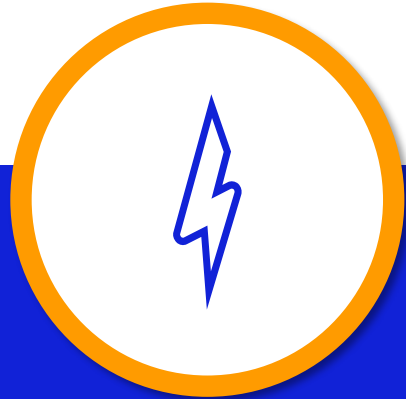
Direction – Construction

Chloé Masson

Conseillère – Affaires régionales

Direction – Affaires régionales et
collectivités

Ordre du jour de la rencontre



Présentation du projet de renforcement et d'augmentation de la capacité du réseau au poste Saint-Jean à 315-25 kV



Explication des travaux, leurs impacts et les mesures d'atténuation

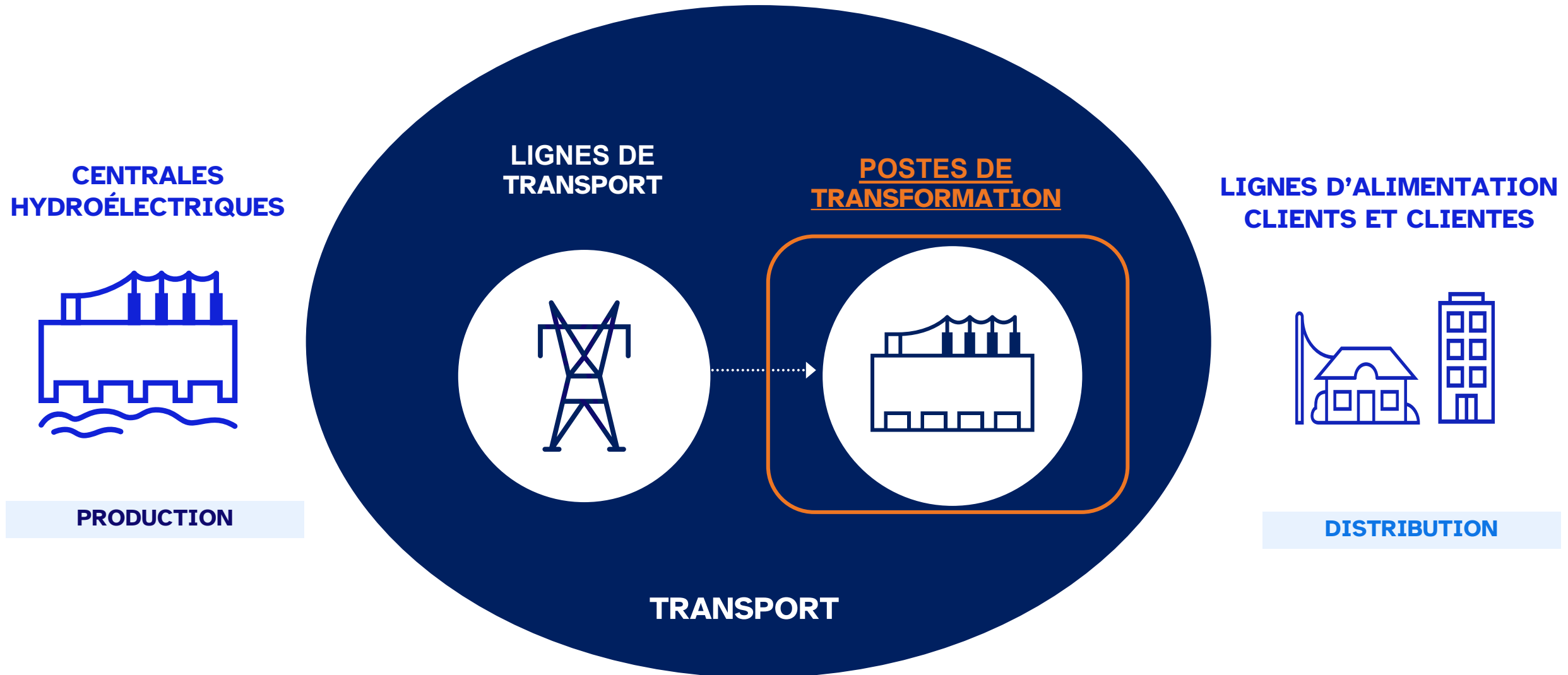


Prochaines étapes et période d'échange

1

**Répondre à la demande croissante en électricité
et contribuer à améliorer la qualité du service**

Qu'est-ce qu'un réseau électrique ?

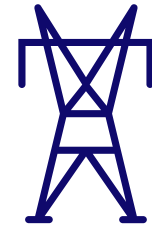


Mesure de tension (volts)

1 kilovolt (kV) = 1 000 volts (V)

Haute
tension

315 kV = 315 000 volts



Moyenne
tension

25 kV = 25 000 volts



Basse
tension



120 V



240 V



Contexte énergétique



La demande d'électricité dans l'île de Montréal connaît une croissance soutenue en raison, entre autres :

- de l'accélération des projets de décarbonation (électrification des transports et chauffage des bâtiments) ;
- du développement économique et de la construction résidentielle.

Hydro-Québec investit dans ses infrastructures pour :

- assurer la pérennité du réseau ;
- augmenter la capacité de transport ;
- améliorer la qualité du service.

Pour répondre à la demande, Hydro-Québec prévoit de poursuivre, d'ici 2030, les travaux de renforcement et d'augmentation de la capacité du réseau électrique au poste Saint-Jean à Dollard-des-Ormeaux.

Bénéfices du projet

1

Réponse à la demande croissante d'électricité dans Dollard-des-Ormeaux et le reste l'ouest de l'île de Montréal

2

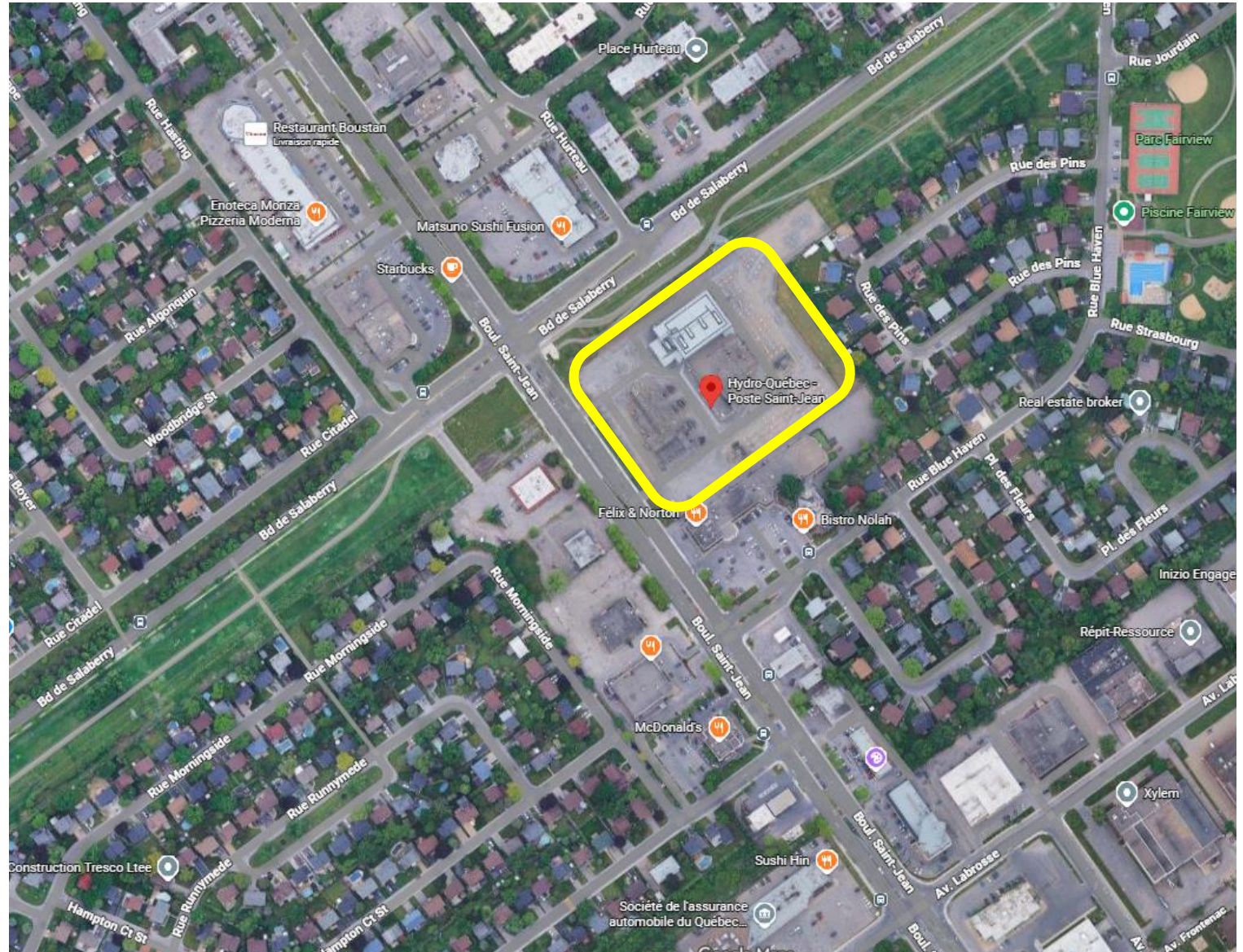
Augmentation de la résilience du réseau en cas de bris d'équipements

3

Contribution à la modernisation du réseau de distribution dans l'ouest de l'île

Poste Saint-Jean

- Situé dans la ville de Dollard-des-Ormeaux, à l'intersection des boulevards Saint-Jean et De Salaberry.
- La conversion du poste Saint-Jean à 315-25 kV a débuté en 2021, en vue du remplacement de la section à 120-12 kV.
- Il dessert une partie des villes de Dollard-des-Ormeaux, de Pointe-Claire, de Kirkland et de Beaconsfield.
- D'ici 2030, Hydro-Québec prévoit de renforcer et d'augmenter la capacité du réseau électrique au poste Saint-Jean.



Carte des travaux*

Poste Saint-Jean

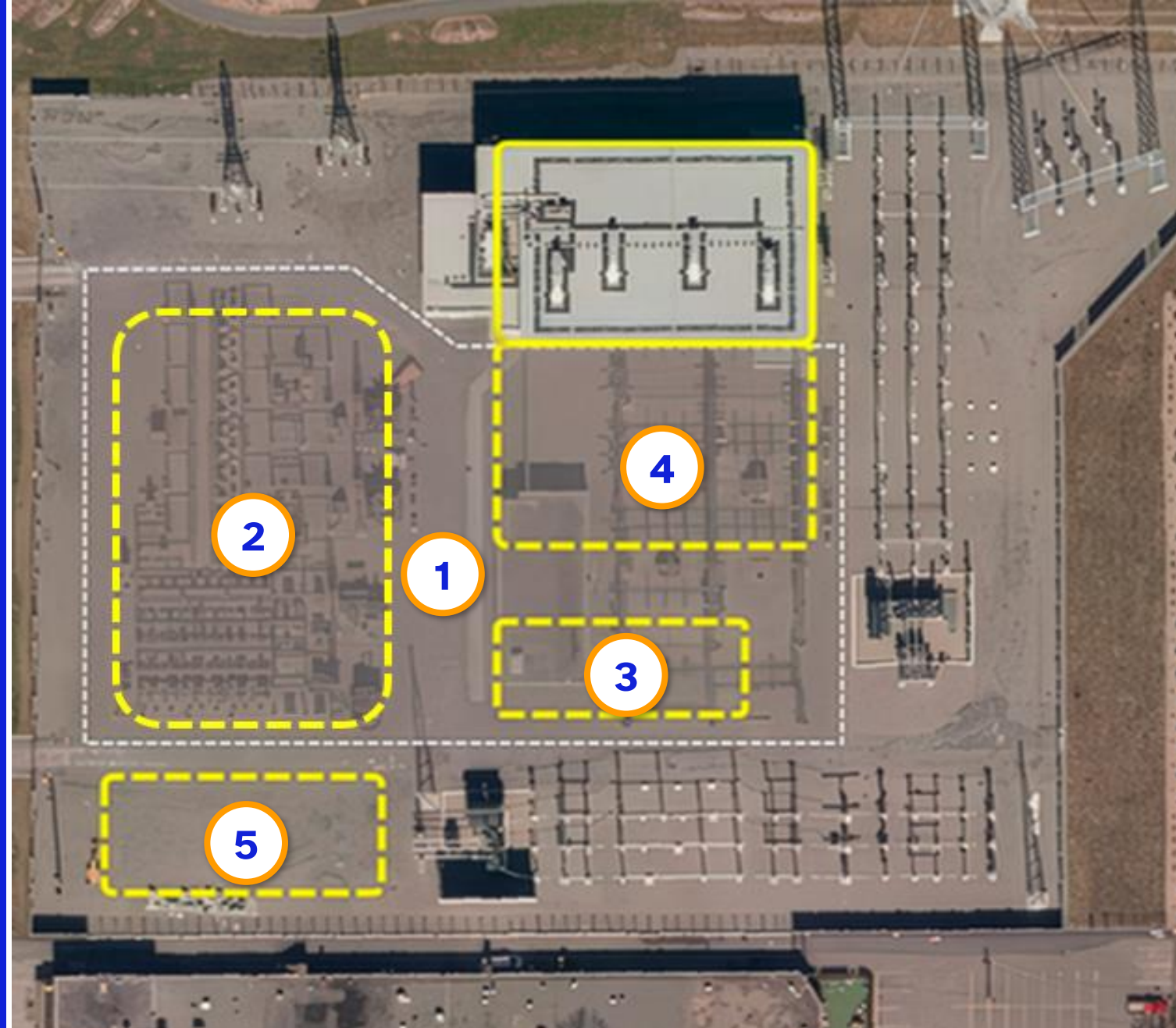
Zone 1 - Démantèlement de la section à 120-12 kV, y compris l'ancien bâtiment

Zone 2 - Ajout d'appareillage électrique à 315 kV

Zone 3 - Ajout de quatre batteries de condensateur à 25 kV

Zone 4 - Agrandissement du bâtiment de manœuvre afin d'y loger les équipements à 25 kV

Zone 5 - Ajout d'un troisième transformateur à 315-25 kV



*Travaux effectués à l'intérieur du poste Saint-Jean

Nouveau bâtiment de manœuvre



Calendrier de réalisation

2021-2025

Conversion du poste Saint-Jean à 315-25 kV

2026

Démantèlement des derniers équipements à 120-12 kV (zone 1)

2026-2027*

Ajout d'équipements au poste à 315-25 kV et de batteries de condensateur (zones 2 et 3)

2028-2030*

Ajout du troisième transformateur à 315 kV et de batteries de condensateur (zones 3 et 5)

Agrandissement du bâtiment de manœuvre (zone 4)

2028-2030*

Travaux sur les canalisations souterraines pour alimenter la clientèle de Dollard-des-Ormeaux et de l'ouest de l'île de Montréal

2030

Fin des travaux au poste Saint-Jean

2040 +

Hydro-Québec prévoit l'ajout d'un quatrième transformateur à 315 kV

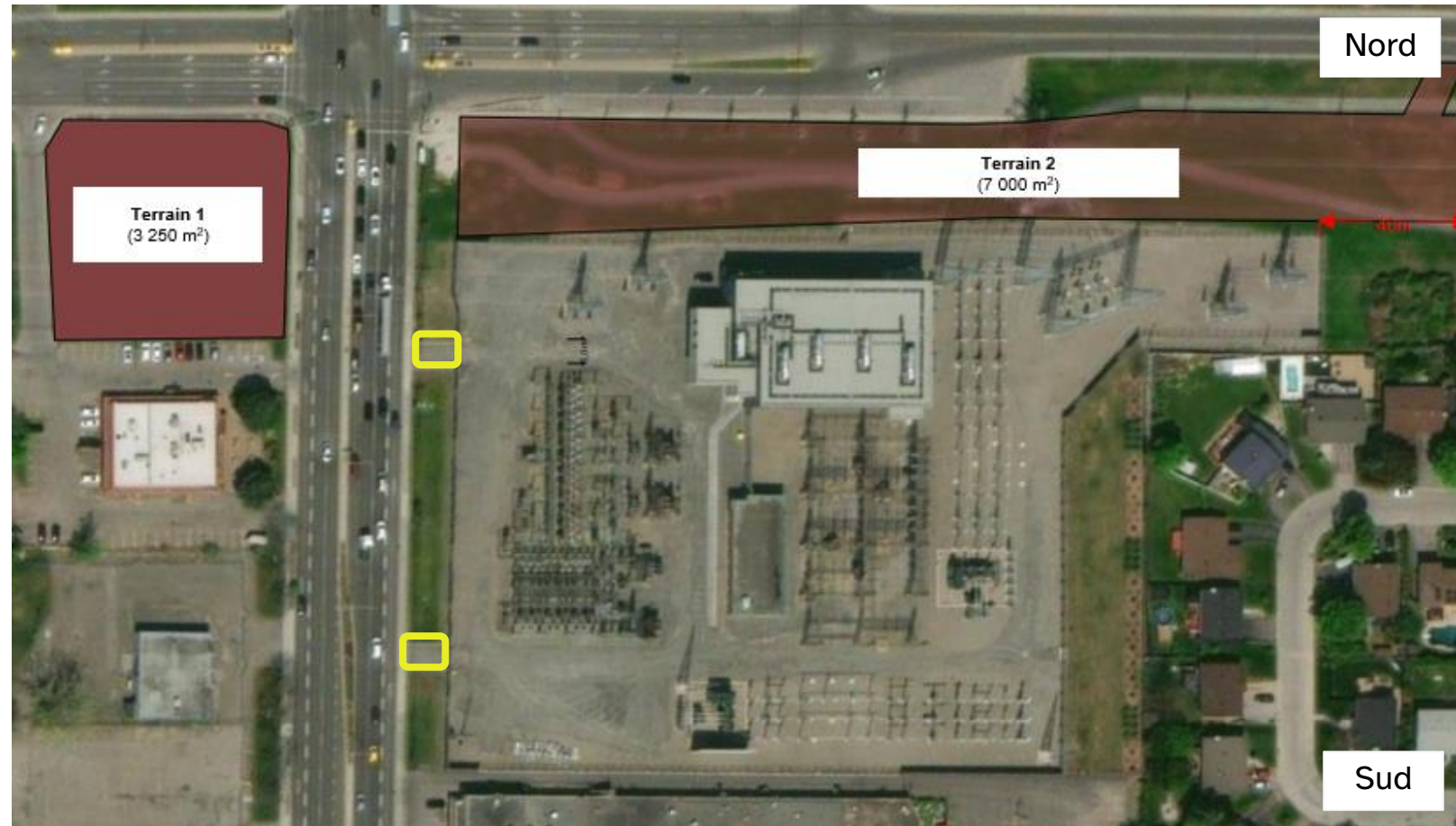
2

Travaux au poste Saint-Jean : connaître les impacts et les mesures d'atténuation

Séance d'information – Augmentation de la capacité du réseau – Poste Saint-Jean à 315-25 kV

Impacts des travaux

- Occupation de l'emprise gazonnée du sentier piétonnier et de la piste cyclable au nord du poste.
- Déviation et fermeture d'une voie d'ouest en est sur le boulevard De Salaberry.
- Circulation de poids lourds pour les besoins du chantier.
- Bruit, poussières et vibrations de la machinerie lors de certaines manœuvres.
- Élargissement des deux entrées existantes du poste Saint-Jean.



Mesures d'atténuation - Chantier



- Installation de clôtures de chantier pour séparer la zone des travaux du sentier piétonnier et de la piste cyclable
- Nettoyage régulier des chaussées
- Mise en place de mesures pour :
 - limiter les nuisances sonores
 - limiter la production de poussière
- Gestion adaptée de l'éclairage de chantier (orientation, limitation en dehors des heures utiles)



Mesures d'atténuation - Maintien de la mobilité

Sécurisation du chantier en passant par le boulevard de Salaberry

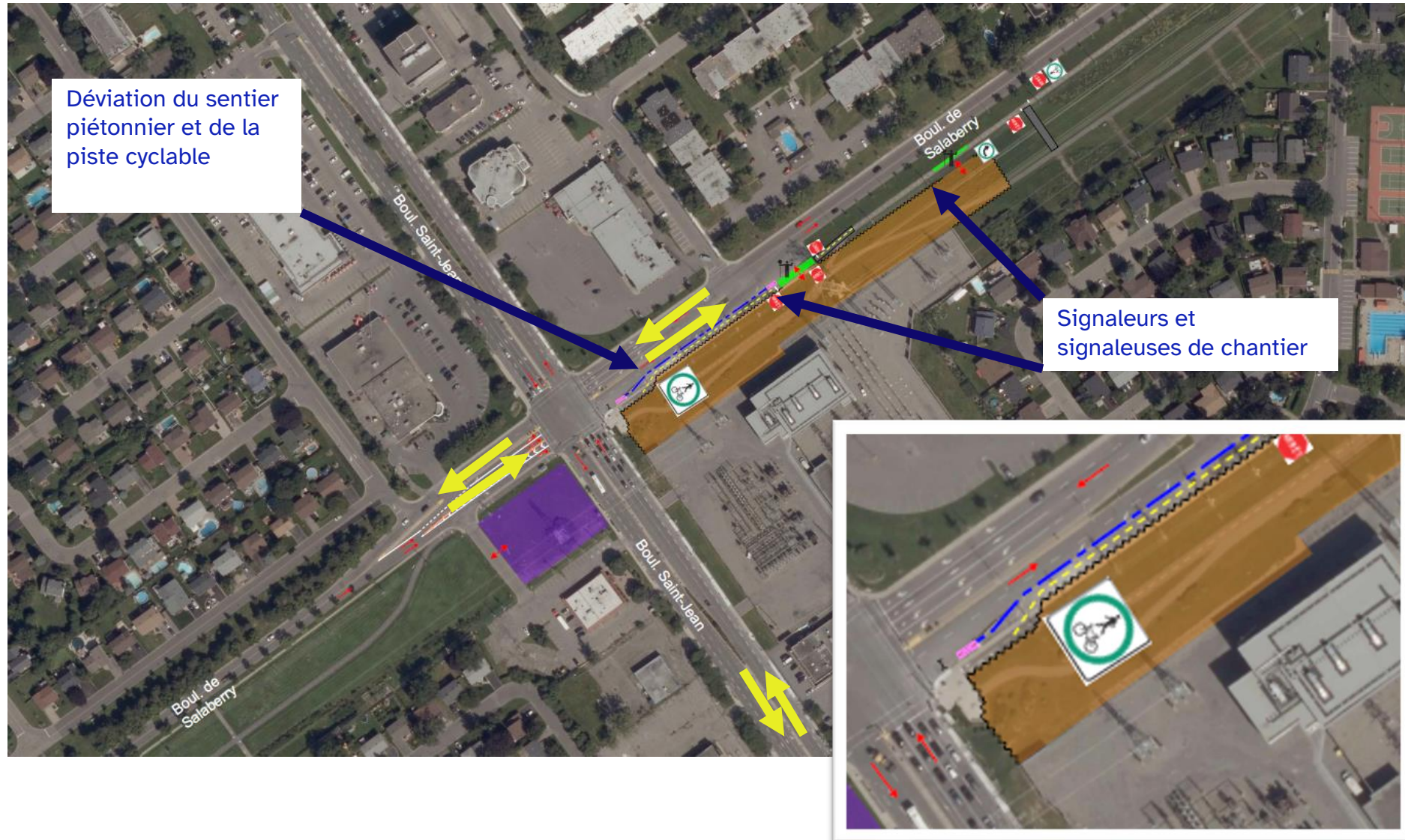
Sécurisation de la piste cyclable et du sentier piétonnier par deux glissières de béton

Signaleurs et signaleuses pour assurer une circulation sécuritaire aux alentours du chantier

Non-utilisation des stationnements publics pour le chantier

Maintien de la circulation sur les boulevards de Salaberry et Saint-Jean dans les deux sens

Remise en état des aires de travaux sous l'emprise de ligne





Communiquer avec nous

Séance d'information – Augmentation de la capacité du réseau – Poste Saint-Jean à 315-25 kV

Information et prochaines étapes



Webinaire : 26 mars 2026 (en cours)



Envoi d'une trousse de communication à la Ville de Dollard-des-Ormeaux : mars 2026



Distribution d'un Info-travaux : avril 2026



Panneaux informatifs sur le projet dans la zone des travaux : 2026-2030



Information sur les différentes étapes des travaux tout au long du projet : 2026-2030

Donnez votre avis et communiquez avec nous

Français



Anglais



Donnez votre avis sur le projet

Faites-nous part de vos commentaires et suggestions pour que nous puissions adapter nos travaux le mieux possible aux réalités locales.

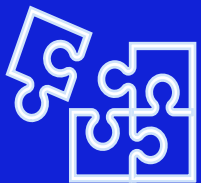
Site web du projet :

www.hydroquebec.com/projets/poste-saint-jean

Ligne Info-projets : 1 866 388-1978

- Information sur le projet
- Réception de vos commentaires
- Documentation
- Invitation à communiquer avec nous

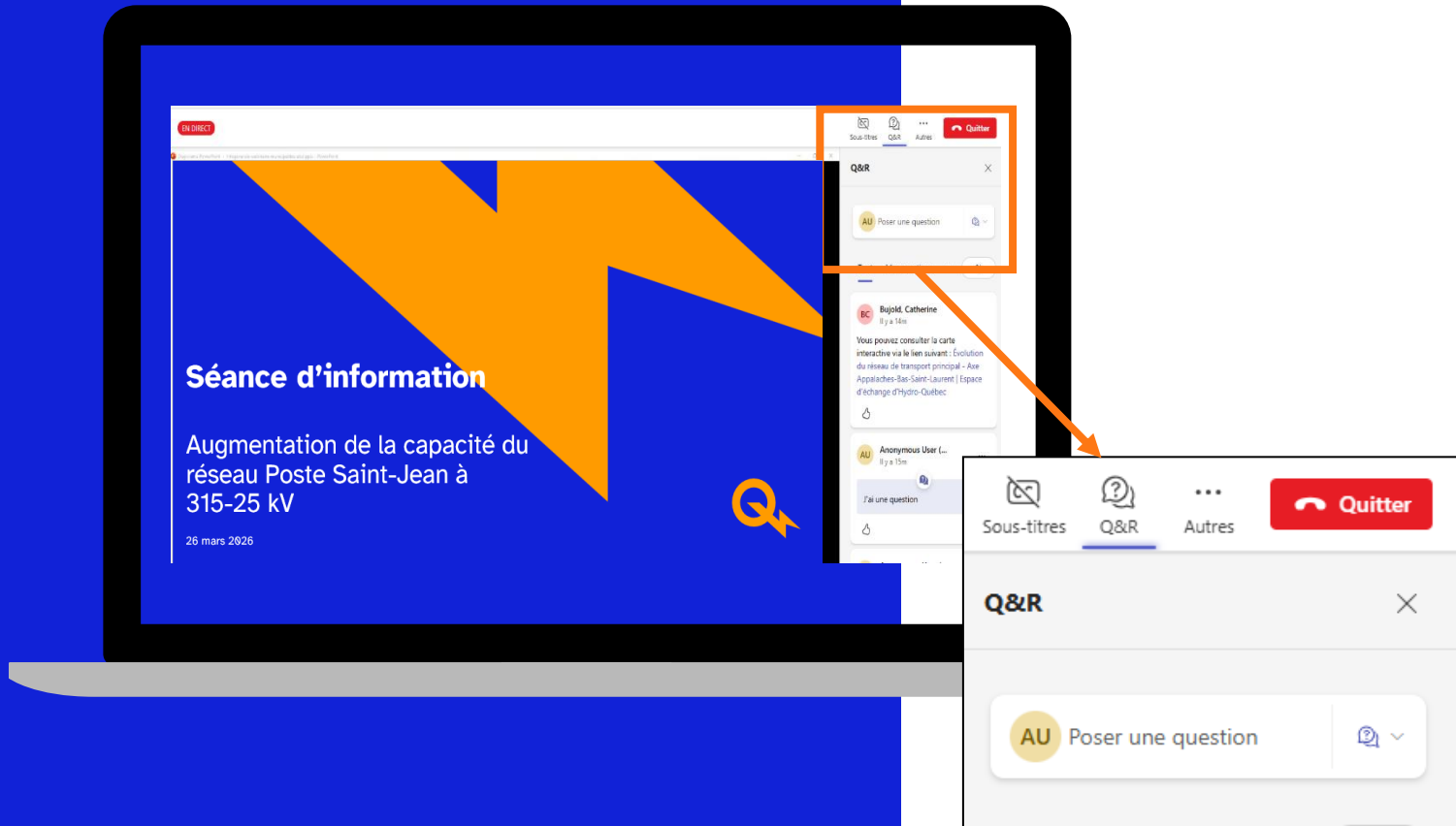
À retenir



- ❑ Le projet vise à répondre à une demande croissante d'électricité dans l'ouest de l'île de Montréal.
- ❑ Les travaux sont échelonnés entre avril 2026 et décembre 2030.
- ❑ Hydro-Québec s'engage à minimiser les impacts et à vous informer régulièrement.
- ❑ Contact et documentation disponibles sur la vitrine Web du projet.

**Période de
questions**

Comment poser une question ?



Pour soumettre vos questions :

- Vous devez les transmettre par écrit en utilisant l'icône Q&R (Questions et réponses) située dans la partie supérieure droite de l'écran, dans Microsoft Teams.
- Pour les personnes qui participent à l'aide d'un téléphone cellulaire, l'icône Q&R se trouve au bas de l'écran.
- Vous pouvez formuler vos questions tout au long du webinaire.
- Les présentateurs y répondront lors de la période de questions.



Merci !

*Séance d'information – 26 mars 2026
Augmentation de la capacité du réseau
Poste Saint-Jean à 315-25 kV*