



## Infolettre pour garder le contact tout au long du projet

Vous trouverez dans cette infolettre les dernières nouvelles sur les travaux de réhabilitation en cours à la centrale de Rapide-Blanc. Veuillez la partager avec les personnes concernées par le projet [et les encourager à s'y abonner](#).

## Profitez bien des vacances en toute sécurité : Soyez au fait des entraves à venir !

Les activités au chantier de Rapide-Blanc prendront une pause pour les vacances de la construction. Malgré la réduction des activités, certaines entraves à la circulation demeurent :

- Les travaux de marquage du rang Ouest entre les kilomètres 14 et 26 se dérouleront sur deux jours. Les dates restent à confirmer. Une signalisation appropriée est prévue sur place pour informer les usagers et usagères des travaux en cours.
- La circulation entre les kilomètres 45 et 47 du rang Ouest (secteur à proximité du pont menant au village de Rapide-Blanc) se fait en alternance, et ce, jusqu'à la fin des travaux de sécurisation de la paroi rocheuse. Les travaux se termineront vers la fin de l'année, avant le début de la saison de la motoneige.
- La première semaine d'août, des travaux auront lieu sur le chemin d'accès menant à la carrière et au gîte Le Rapide-Blanc. La circulation se fera en alternance durant les travaux.
- En août, au retour des vacances, nous enlèverons le bois qui obstrue la grille à débris de la prise d'eau d'un des groupes turbine-alternateur de l'aménagement de Rapide-Blanc. Cette activité créera un accroissement de la circulation entre l'aménagement de Rapide-Blanc et le site d'entreposage des résidus forestiers.

Nous vous invitons à respecter la vitesse et la signalisation mise en place, à signaler votre présence tous les deux kilomètres et à faire preuve de vigilance. Votre sécurité et celle des travailleurs et travailleuses demeurent

## Revalorisation du bois : Des intéressés ?



Bois coupé d'une longueur de 4 pieds empilé au km 47 de la route menant à l'aménagement de Rapide-Blanc à proximité du sentier de motoneige

Dans le cadre des travaux de sécurisation de la paroi rocheuse longeant le chemin d'accès à l'aménagement de Rapide-Blanc, nous avons réalisé des travaux de déboisement. Afin de donner une deuxième vie au bois coupé, nous l'avons empilé à proximité de la route et le mettons à votre disposition. Nous vous invitons à le récupérer durant les vacances de la construction de manière sécuritaire. Premier arrivé, premier servi, pas de réservation !

## Avis aux amateurs et amatrices de véhicules hors route à proximité de Rapide-Blanc

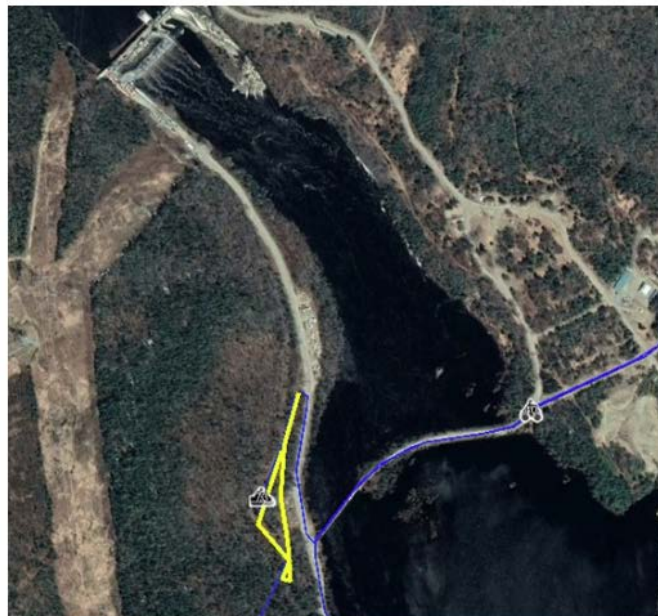
Depuis juin et jusqu'à la fin de l'année 2022, du lundi au jeudi sauf exception, nous poursuivons les travaux de sécurisation de la paroi rocheuse longeant le chemin d'accès à l'aménagement de Rapide-Blanc. Durant cette période, les travaux toucheront les sentiers de motoneige et de motoquad qui se trouvent dans la partie supérieure de la paroi rocheuse, sur une distance de 500 mètres à partir de la route de Rapide-Blanc. Les travaux se termineront avant le début de la saison de la motoneige.

Pendant le mois d'août, le sentier de motoquad non officiel sur le talus de la paroi rocheuse sera inaccessible afin de permettre à nos équipes de réaliser les travaux requis pour que les poids lourds puissent l'emprunter. À compter de la mi-septembre, afin d'assurer la sécurité des travailleurs, travailleuses, utilisateurs et utilisatrices, le sentier sera accessible selon l'horaire suivant:

- Du vendredi au dimanche, aucune restriction.
- Du lundi au jeudi, sauf exception, de 18 h à 7 h.

La santé et la sécurité de tout le monde demeurent notre priorité. Pour toute question, communiquez avec nous :

- Ligne Info-projets Centre-du-Québec et Mauricie : 1 866 388-1978
- Courriel : [projets.mauricie-centreduquebec@hydro.qc.ca](mailto:projets.mauricie-centreduquebec@hydro.qc.ca)



Le tracé en jaune identifie le secteur utilisé par les poids lourds.

## La rampe de mise à l'eau en amont accessible

Le chemin menant à la rampe de mise à l'eau en amont de l'aménagement de Rapide-Blanc est de nouveau accessible depuis juin. Rappelons que le chemin avait été détruit à la suite des pluies abondantes survenues dans la nuit du 17 au 18 mai. Nous avons reçu au cours du mois de mai, environ deux fois plus de pluie que la moyenne historique selon les données que nous compilons depuis 1950.

Lors de vos déplacements vers la rampe de mise à l'eau, nous vous invitons à la plus grande prudence considérant que le village s'est transformé en aire de chantier ainsi qu'a utilisé les aires de stationnement aménagées pour vous.

## Le niveau du réservoir Blanc a été abaissé en juin : Pourquoi ?


Personne n'aurait pu prédire que nous parlerions encore de la crue à la fin de juin et au début de juillet. Et pourtant, ce fut le cas ! La saison chaude étant à nos portes et les débits encore élevés en rivière, nous devons nous assurer que les zones à risque en amont de nos aménagements étaient bien identifiées de manière à assurer la sécurité du public. Afin que le personnel puisse installer les estacades en amont de nos aménagements dans des conditions sécuritaires, nous avons réalisé les manœuvres requises pour qu'il bénéficie d'une fenêtre de quatre heures pour les mettre en place. Les réservoirs Blanc et Taureau ainsi que le complexe des Manouane ont été mis à contribution. Après avoir abaissé leurs niveaux, nous en avons réduit les débits sortants. De cette manière, les travailleuses et travailleurs pouvaient installer les estacades en toute sécurité. Après quelques heures, les niveaux des réservoirs et les débits en rivière étaient revenus à ce qu'ils étaient initialement.

Pour en savoir plus, consulter :

- [La crue 2022 de la rivière Saint-Maurice : en quoi est-elle exceptionnelle ?](#) (cliquez sur le lien).
- [Comment nous travaillons pour utiliser notre réseau d'installations afin de limiter les impacts des crues sur la population](#) (cliquez sur le lien);
- [L'accès à nos données sur les débits et niveaux](#) (cliquez sur le lien)
- [La sécurité près des installations hydrauliques](#) (cliquez sur le lien).

## Qu'est-ce qui vous intéresse ? Parlez-nous de vous !

Lors de la rédaction de l'Info-projet, nous tentons d'aborder des questions qui vous préoccupent concernant la réhabilitation de l'aménagement de Rapide-Blanc. Pour nous assurer que nos contenus répondent à vos attentes, nous voulons mieux vous connaître. Dites-nous qui vous êtes et vos centres d'intérêt en remplissant notre sondage en ligne: [Lien vers le sondage](#).



**Hydro-Québec**  
Relations avec le milieu – Centre-du-Québec et Mauricie  
505, rue des Forges, 3<sup>e</sup> étage  
Trois-Rivières (Québec) G9A 6H1  
Ligne Info-projets :  
1 866 388-1978  
[projets.mauricie.centreduquebec@hydro.qc.ca](mailto:projets.mauricie.centreduquebec@hydro.qc.ca)

Suivez-nous



[M'abonner](#) [Accéder au site Web du projet](#)

[Gérer mes abonnements](#) [Me désabonner](#)