



## Reconstruction du poste Rolland et nouvelle ligne d'alimentation

# Compte rendu de la rencontre portes ouvertes du 15 juin 2026

Ce document présente un résumé de la séance portes ouvertes tenue le lundi 15 juin 2026 à Mirabel, au centre culturel Patrick-Lepage. Il fait la synthèse des échanges avec les participants et participantes ainsi que des principaux éléments soulignés lors de l'activité.

Cette première rencontre a permis à l'équipe d'Hydro-Québec de présenter le projet, de répondre aux questions de la population et de recueillir les attentes et préoccupations de celle-ci afin d'en tenir compte dans la conception du projet.

### À retenir

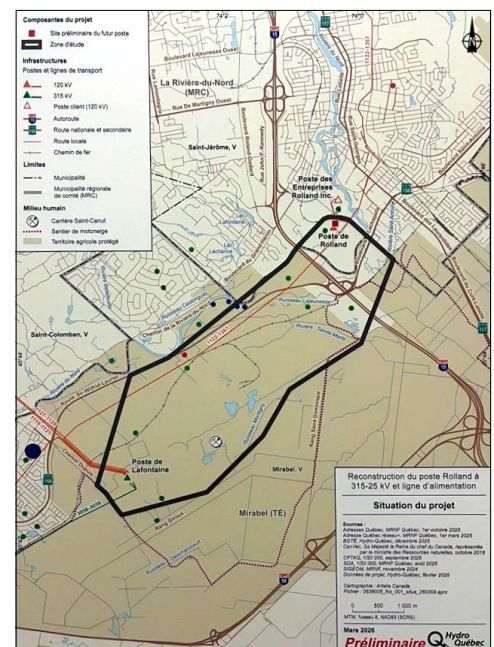
- La rencontre visait à présenter le projet et à échanger avec la population.
- Les principaux sujets abordés concernent la santé, l'environnement, l'intégration au territoire et les activités agricoles.
- Hydro-Québec analysera différentes options à la lumière des commentaires et des suggestions de la population. Une nouvelle étape de consultation est prévue à l'automne 2026.

### Participation

- **Nombre total de personnes ayant participé à la rencontre : 32**
- **Profil des participants et participantes :** citoyens et citoyennes (dont une majorité de Mirabel), représentantes et représentants de la Ville de Mirabel et de différents organismes.
- **Formule :** kiosques thématiques avec échanges en continu, de 15 h à 18 h, puis présentation plénière, de 18 h à 19 h.



Les personnes participantes pouvaient indiquer leur lieu de résidence en apposant un point de couleur sur une carte.



## Préoccupations exprimées et suggestions recueillies

Les échanges aux kiosques et lors de la présentation plénière ont permis de dégager les principaux thèmes suivants :

- Caractéristiques techniques de la future ligne
- Champs électriques et magnétiques
- Préservation des activités d'acériculture (érablières)
- Présence de zones inondables
- Santé humaine, notamment en présence de lignes de transport

En plus des préoccupations exprimées, des suggestions ont été formulées pour réduire les impacts potentiels du projet sur le milieu. Celles-ci portent notamment sur les idées suivantes :

- analyser la possibilité de longer le corridor ferroviaire ;
- étudier l'option de jumeler la nouvelle ligne à une emprise de ligne existante ;
- tenir compte des usages agricoles, acéricoles et résidentiels dans l'analyse des variantes.

## Questions et réponses – Principaux sujets abordés

Les principaux sujets abordés sont résumés ci-dessous.

### Projet, tracé et prochaines étapes

Dans le cadre du projet, l'ajout d'une nouvelle ligne est prévu afin de soutenir la capacité du réseau électrique. La zone d'étude permet d'analyser différentes options et de déterminer la solution qui s'adaptera le mieux au territoire.

## Restez au courant !

Nous souhaitons poursuivre le dialogue avec vous. Pour connaître les dates et les lieux des prochaines rencontres, [visitez le site Web du projet](#) ainsi que la plateforme de consultation en ligne. Nous vous invitons à nous faire part de vos idées, attentes et suggestions en grand nombre.

### Écrivez-nous :

gariepy.marie-annick@hydroquebec.com

### Emprise, proximité des résidences et corridors existants

Une ligne à 315 kV nécessite généralement une emprise plus large qu'une ligne à 120 kV. Lors de la conception du tracé, Hydro-Québec cherche à éviter, dans la mesure du possible, les secteurs habités et les zones sensibles. L'option de longer une emprise existante sera analysée, bien qu'elle puisse être limitée à certains endroits par des contraintes d'espace ou d'occupation du territoire.

### Agriculture et environnement

Les questions ont notamment porté sur les terres agricoles, les érablières et les zones sensibles. Hydro-Québec tient compte de ces éléments dans l'analyse des variantes et prévoit des mesures adaptées au contexte, notamment pour limiter les impacts sur les activités agricoles et sur l'environnement.

### Mesures d'atténuation et échanges avec les propriétaires

Selon le tracé retenu, plusieurs mesures peuvent être envisagées, par exemple quant à l'emplacement des pylônes, aux méthodes de construction ou à l'adaptation du calendrier des travaux. Des rencontres individuelles sont prévues avec les propriétaires concernés à une étape plus avancée du projet.

### Option de ligne souterraine

L'enfouissement des lignes est une option techniquement possible, mais elle comporte des contraintes importantes, notamment en matière d'impact environnemental, d'entretien et de coûts.

## Appréciation du déroulement

- La séance s'est déroulée dans un esprit d'échange, d'ouverture et de respect.
- Les participants et participantes ont pu poser leurs questions directement aux spécialistes sur place, que ce soit aux kiosques ou durant la présentation plénière.