

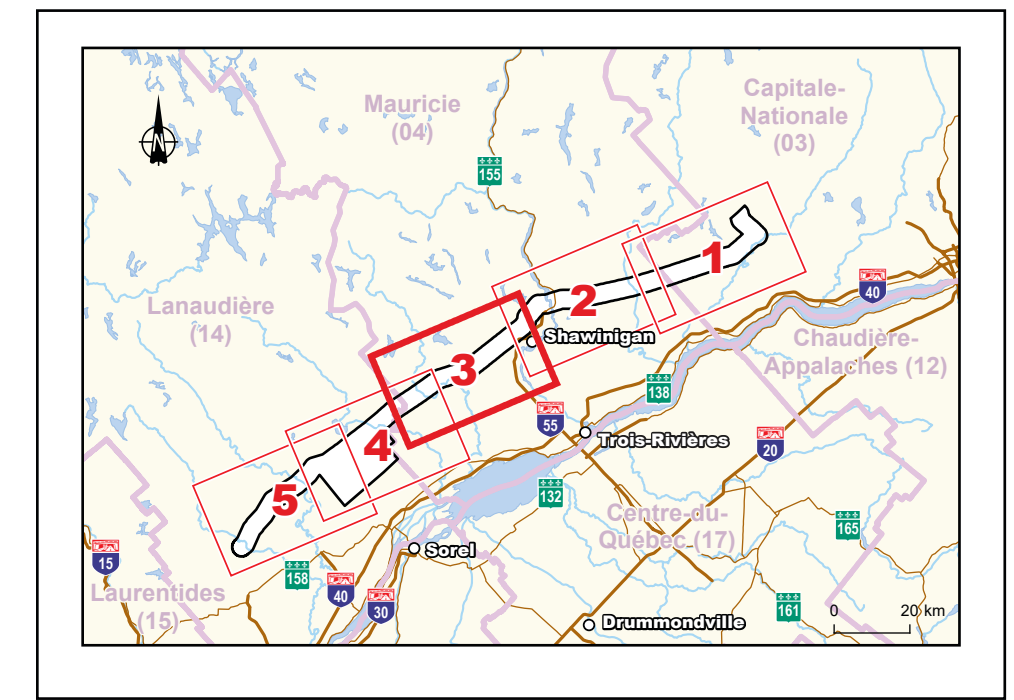
- Milieu bâti**
- Zone urbaine
 - Zone d'expansion urbaine
- Aire protégée**
- Parc national du Canada, parc nature, parc régional, réserve écologique, réserve naturelle reconnue, zone d'exploitation contrôlée (ZEC)
- Agriculture**
- Aquaculture
 - Verger
 - Vignoble
 - Terre vouée à l'horticulture et cultures spéciales ou aux cultures biologiques ou verger
 - Grande culture ou pâturage ou fîche herbacée
 - Potentiel acéricole à prioriser en terre publique

- Végétation**
- Érablière exploitée
 - Érablière avec permis d'exploitation en terre publique
 - Érablière en territoire agricole protégé
 - Peuplement acéricole à l'extérieur des limites de la CPTAQ d'une superficie supérieure à 4 ha
- Limites**
- Région administrative
 - Municipalité régionale de comté
 - Municipalité
 - Territoire agricole protégé (CPTAQ)

- Infrastructures**
- Centrale hydroélectrique
 - Centrale hydroélectrique privée
 - Barrage
- Postes et lignes de transport**
- 69 kV
 - 120 kV
 - 230 kV
 - 315 kV
 - 450-735 kV
 - Numéro du circuit (couleur de la tension)

- Réseau de transport**
- Autoroute
 - Route nationale ou régionale
 - Autre route ou chemin
 - Voie ferrée
- Composantes du projet**
- Corridor à l'étude
 - Pyllône projeté
 - Tracé retenu
 - Variante étudiée (non retenues) dans la MRC de Portneuf
 - Emplacement de poste projeté

Cette légende regroupe tous les éléments susceptibles de se trouver sur un des feuillets de la série de cartes. Il se peut donc qu'un ou plusieurs éléments de la légende ne soient pas présents sur un feuillet donné.



Évolution du réseau de transport principal
Axe Vallée-du-Saint-Laurent

Tracé retenu

Sources:
 Réseau électrique, LIDAR - Modèles numériques (terrain, canopée, pente, courbe de niveau), MERN Québec, janvier 2026.
 Adresse Québec réseau, MERN Québec, 1^{er} juin 2024.
 Adresse Québec, MERN Québec, 1^{er} avril 2024.
 Aire protégée du Québec, MELCCFP Québec, avril 2024.
 Base géographique de Transpère (BGT), Hydro-Québec, octobre 2024.
 Base géographique des aménagements de production (BGAP), Hydro-Québec, décembre 2022.
 Cadastre révisé, MERN Québec, mai 2022 et directions des municipalités concernées, août 2023.
 Centrales hydroélectriques privées, MERN Québec, février 2017.
 Commission de protection du territoire agricole du Québec (CPTAQ), 1 000 000, avril 2023.
 Commission de topographie du Québec, BDQA, 1/7 500 000, MERN Québec, 2016.
 Établissements, Direction des inventaires forestiers, MFPF Québec, juillet 2023.
 Glacière du réseau hydrographique du Québec (GRHQ), MFPF Québec, octobre 2022.
 Limites régionales des parcs nationaux et des réserves à vocation de parc national du Canada, mars 2022.
 Pisciculture et élevage de poissons, MAPAQ Québec, janvier 2020.
 Potentiel acéricole à prioriser, MERN Québec, octobre 2023.
 Production, MAPAQ Québec, octobre 2018.
 Subdivisions territoriales forestières, MFPF Québec, janvier 2023.
 Système sur les découpages administratifs (SDA), 1/20 000, MERN Québec, août 2024.
 Territoires reconnus du Québec (TRQ), MERN Québec, octobre 2019.
 Données de projet, Hydro-Québec, 2026.

Cartographe: AECOM
 Fichier: 7928_silva_hu_043_bouverie_260526.aprx

0 1 2 3 km
 MTR, fuseau 8, NAD83 (SCRS)

Carte A
 Feuille 3 de 5

Jun 2026
Préliminaire

Hydro Québec