

Info-travaux

Enfouissement de lignes de distribution d'électricité

Juin 2024

Pour faire face à l'augmentation de la demande d'électricité au centre-ville de Gatineau, Hydro-Québec travaille au renforcement et à la pérennisation de son réseau de distribution. Dans ce contexte, elle enfouira des lignes de distribution aériennes existantes entre le poste de Val-Tétréau et la rue Eddy.

Le nouveau massif souterrain sera d'une longueur d'environ 2 km et accueillera des lignes d'une tension de 25 kilovolts (kV). Les étapes de la construction d'une ligne souterraine comprennent l'excavation, la fabrication de massifs de canalisation bétonnés, l'installation de chambres de jonction souterraines, le tirage de câbles, le remblayage et la remise en état des surfaces.

Zone des travaux

- Promenade du Portage, entre les rues Montcalm et Eddy
- Sentier des Voyageurs et parc des Portageurs, entre le poste de Val-Tétréau et la rue Montcalm
- Boulevard Alexandre-Taché, entre les rues Hanson et Montcalm
- Boulevard Alexandre-Taché, aux intersections des rues Montcalm et Eddy

Impact des travaux

- Tronçon du sentier des Voyageurs détourné en fonction des travaux
- Fermeture partielle de la promenade du Portage (une seule voie de circulation)
- Circulation redirigée en fonction des travaux
- Déboisement sur une largeur approximative de 9 m le long du tracé (réalisé à l'automne 2023)
- Bruit de la machinerie lors de certaines manœuvres

Calendrier de réalisation

Travaux de jour – Du lundi au vendredi, de 7 h à 19 h

- Promenade du Portage
Début juin à fin juillet 2024
- Sentier des Voyageurs et parc des Portageurs
Été et automne 2024
- Boulevard Alexandre-Taché
entre les rues Hanson et Montcalm
Juin à septembre 2024

Travaux de nuit – Du lundi au vendredi

- Boulevard Alexandre-Taché aux intersections des rues Montcalm et Eddy
Juillet et août 2024

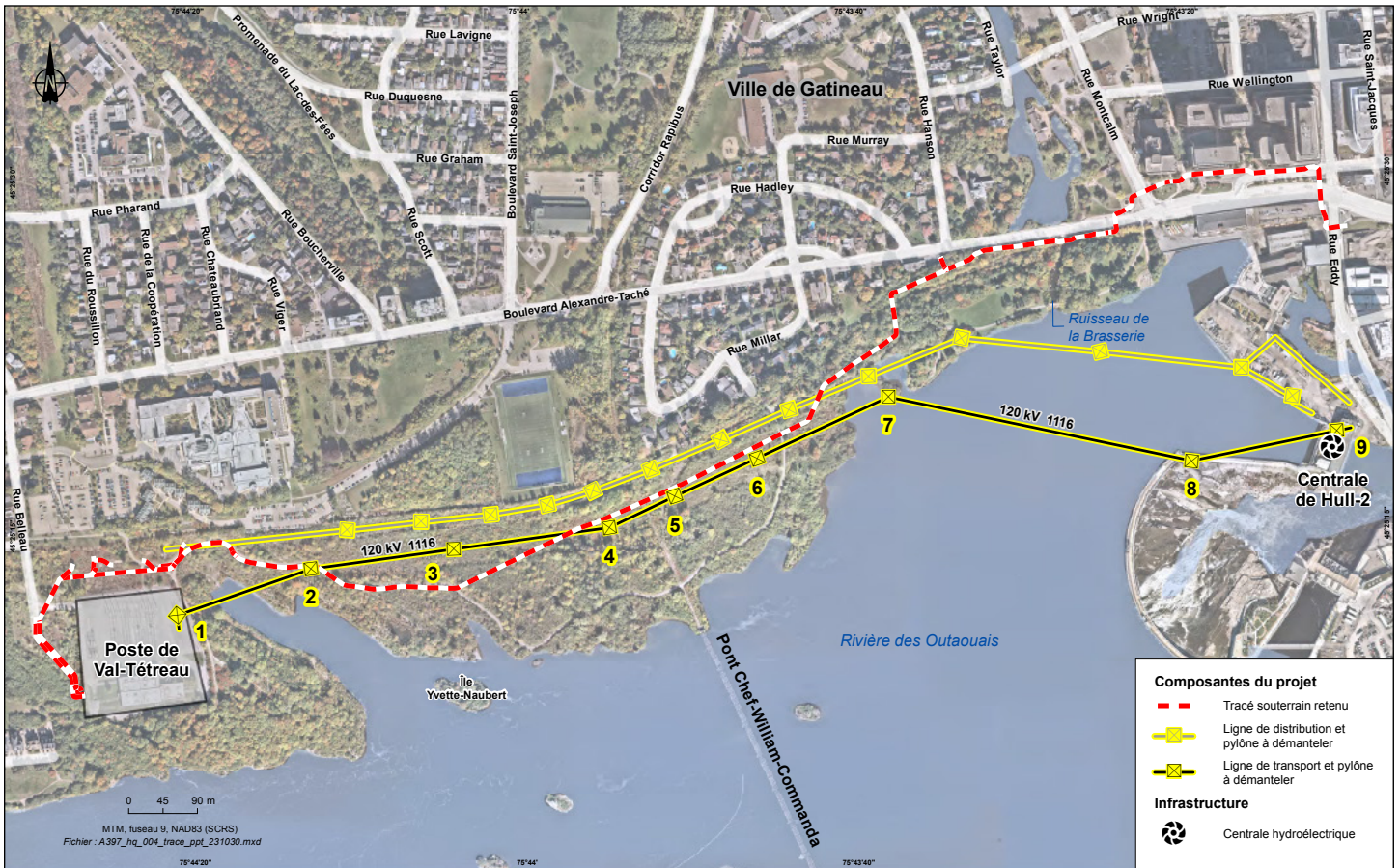
Mesures d'atténuation

- Installation de panneaux de signalisation sur le sentier des Voyageurs
- Installation de panneaux de signalisation sur la voie publique
- Maintien de l'accès aux résidences et aux commerces en tout temps – **circulation locale seulement**
- Maintien de l'accès aux entrées de voiture et de garage – **circulation locale seulement**
- Présence de signaleurs ou signaleuses pour faciliter la circulation autour du chantier
- Au besoin, installation de clôtures de chantier pour assurer la sécurité du public

Note : Aucune interruption du service d'électricité n'est prévue dans le cadre de ces travaux.

Info-travaux

Carte du tracé retenu



2024G184F
100 %



RAM-LLLO@hydroquebec.com
Ligne Info-projets : 1 800 465-1521, poste 6022

hydroquebec.com/val-tetreau-centre-ville

En cas de panne ou d'urgence, vous pouvez communiquer avec Hydro-Québec à toute heure du jour ou de la nuit au **1 800 790-2424**.

