

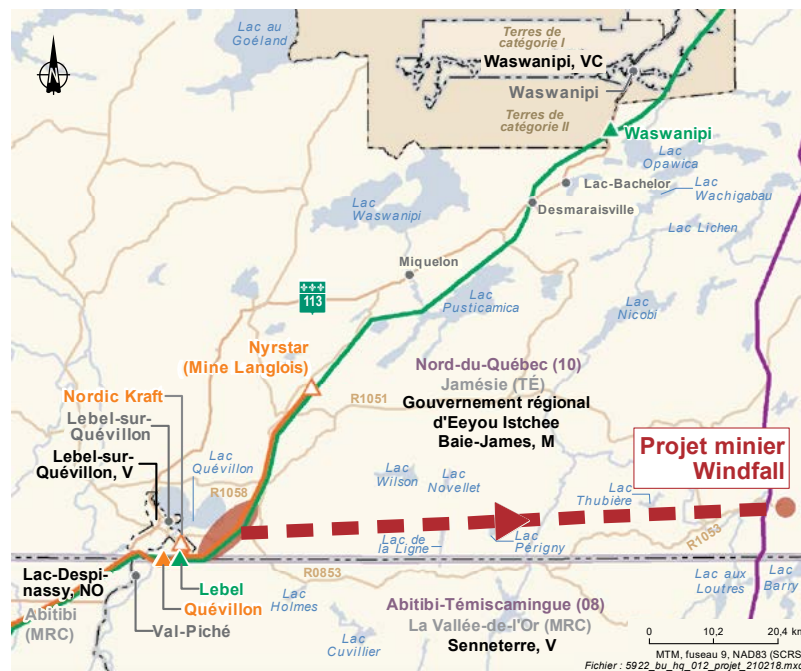


Raccordement à 120 kV de la mine Windfall

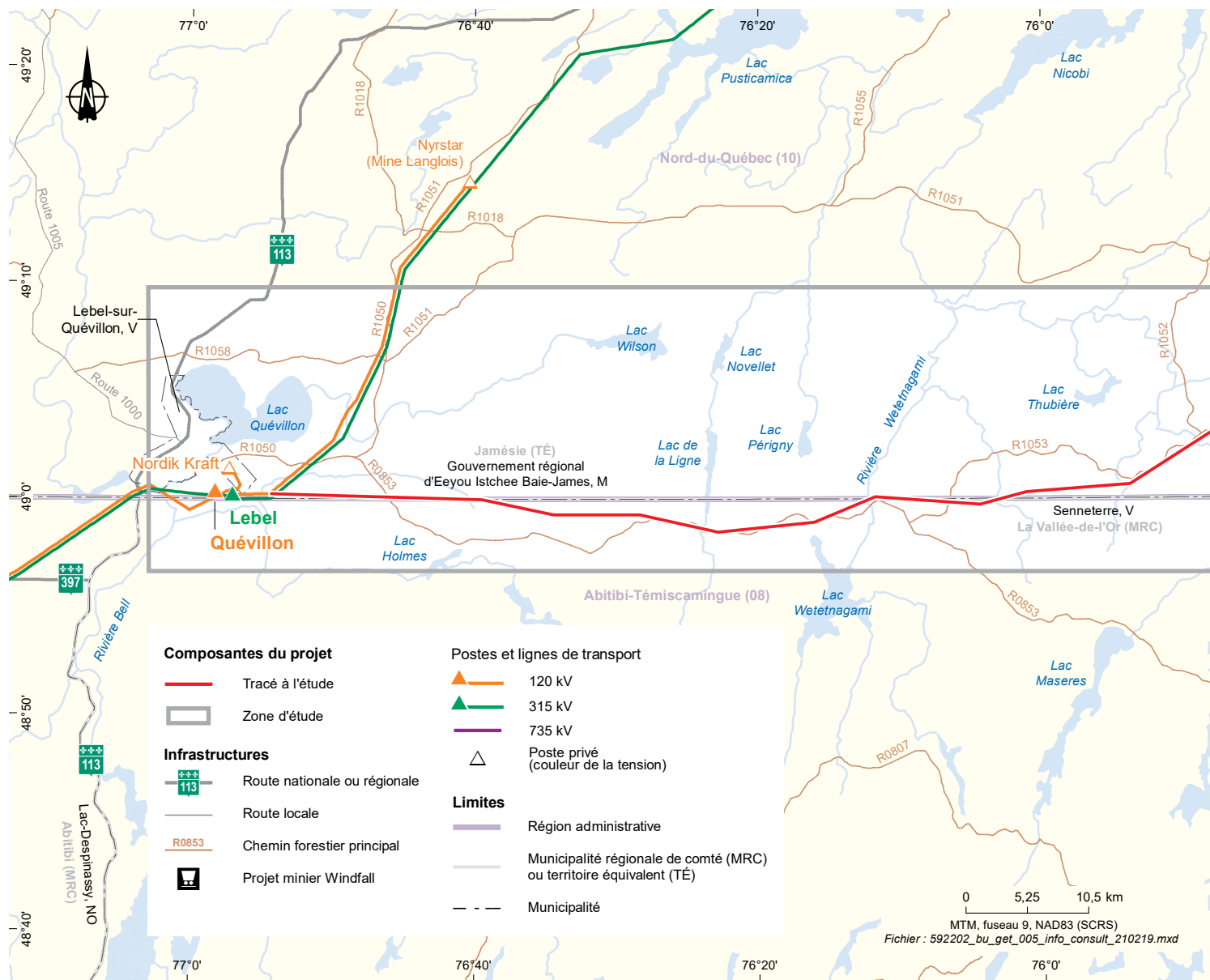
Raison d'être et description du projet

À la demande de la Minière Osisko, Hydro-Québec étudie présentement le raccordement de la future mine Windfall à son réseau de transport. Compte tenu des besoins en électricité de la minière, Hydro-Québec propose une nouvelle ligne à 120 kilovolts (kV) d'environ 95 km. Celle-ci partirait d'un point à proximité du poste Lebel, situé à Lebel-sur-Quévillon, pour rejoindre l'emplacement du projet minier Windfall.

Des travaux mineurs au poste Lebel seront également nécessaires. Quant au poste de transformation sur le site de la mine, il sera construit par la Minière Osisko et ne fait pas partie du présent projet.



Tracé à l'étude



LE TRACÉ À L'ÉTUDE EN BREF

- Longe en grande partie les principaux chemins forestiers
- Évite les aires protégées existantes et projetées
- S'éloigne des principaux lacs, lieux de villégiature, chalets et abris sommaires
- Emprunte des sections déjà déboisées

Longueur totale

95,1 km

Territoire
Eeyou Istchee
Baie-James

50,1 km

Territoire
Abitibi-
Témiscamingue

45 km

Zone d'étude

D'une superficie d'un peu plus de 2 500 km², la zone d'étude recoupe deux régions administratives :

- dans le Nord-du-Québec, elle couvre une partie du territoire d'Eeyou Istchee Baie-James, y compris la ville de Lebel-sur-Quévillon ;
- en Abitibi-Témiscamingue, elle traverse une partie du territoire de la ville de Senneterre (MRC de la Vallée-de-l'Or).

La route 113 traverse l'extrémité ouest de la zone d'étude. Deux lignes électriques, une à 120 kV et une autre à 315 kV traversent la partie ouest de la zone d'étude dans un axe nord-sud. Une ligne à 735 kV située plus à l'est, près du site du projet minier Windfall, traverse également la zone d'étude dans le même axe.

Outre le milieu urbain de Lebel-sur-Quévillon, le territoire de la zone d'étude est composé de terres publiques. La partie au nord du 49^e parallèle est régie par la *Convention de la Baie James et du Nord québécois* et est composée de terres de catégorie III. Le territoire est essentiellement forestier et comprend de nombreux lacs, cours d'eau et milieux humides.

Études environnementales

Les études environnementales ont débuté à l'automne 2020 et se poursuivront jusqu'à la fin de 2021. Elles permettront à Hydro-Québec d'acquérir une bonne connaissance du milieu d'accueil afin d'élaborer le projet de moindre impact et de mettre en place les mesures d'atténuation appropriées.

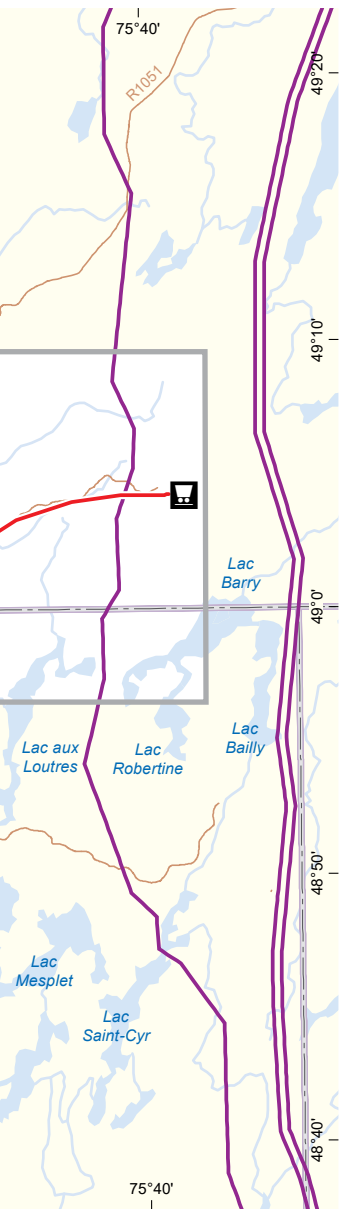
Les études portent notamment sur la végétation, les milieux humides et hydriques, les espèces floristiques et fauniques à statut particulier, l'utilisation du territoire et l'archéologie.

Tracé à l'étude

La ligne de raccordement à 120 kV sera dérivée de la ligne à 120 kV existante qui alimente la mine Langlois, à un point situé à environ 3 km à l'est du poste Lebel. De là, la ligne se dirigera vers l'est jusqu'au site du projet minier Windfall en longeant en grande partie les chemins forestiers existants (R0853 et R1053), tout en évitant les aires protégées et en restant le plus loin possible des lacs et lieux de villégiature.

Les principaux critères de localisation qui ont guidé l'élaboration du tracé sont les suivants :

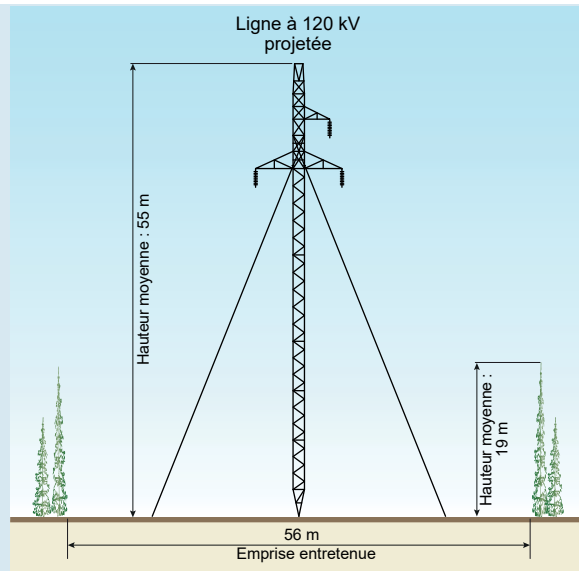
- Rechercher le tracé le plus direct possible entre le point de départ et le point d'arrivée.
- Rapprocher la ligne, autant que possible, des routes et chemins existants afin d'éviter l'ouverture de territoire.
- Éviter les aires protégées existantes ou projetées.
- Éviter les secteurs au relief accidenté, les sols de faible capacité portante et les zones inondables.
- Éloigner la ligne, autant que possible, des zones de villégiature et de loisirs, des installations récréotouristiques, des bâtiments principaux de pourvoiries et de zecs, des chalets et des abris sommaires.
- Préserver les zones valorisées par les communautés autochtones.
- Éviter, dans la mesure du possible, les éléments sensibles du milieu naturel comme les milieux humides, les cours d'eau et les eskers.
- Favoriser l'insertion de la ligne dans le paysage.
- Prendre en considération les préoccupations soulevées et les demandes formulées lors des activités de participation du public.



Supports et emprise

La ligne projetée devrait être supportée par des pylônes haubanés d'une hauteur moyenne de 55 m.

La largeur de la nouvelle emprise devrait être de 56 m.



Participation du public

Hydro-Québec veut intégrer le plus harmonieusement possible la ligne au milieu.

Dans le contexte de la pandémie de COVID-19, Hydro-Québec souhaite rester en communication avec vous tout en respectant les règles de distanciation physique.

C'est pourquoi :

- deux conseillers sont attitrés aux relations avec le milieu et aux relations avec les communautés autochtones dans le cadre de ce projet ;
- l'équipe a communiqué et continuera à communiquer avec des élus et représentants du territoire dans le cadre de rencontres virtuelles ;
- une page Web est accessible pour l'ensemble de la population ;
- il est possible de communiquer par téléphone ou par courriel avec les conseillers attitrés au projet afin de poser une question, d'exprimer une préoccupation ou de faire une suggestion.

Hydro-Québec pourra ainsi tenir compte des préoccupations exprimées par la population et les représentants du milieu afin d'adapter le mieux possible le projet aux réalités locales.

Appui concret au développement de la communauté

Hydro-Québec tient à ce que la réalisation de ses projets soit une occasion de participer activement au développement des communautés concernées. C'est pourquoi elle a mis sur pied le Programme de mise en valeur intégrée (PMVI).

Ainsi, elle verse aux organismes admissibles un montant fondé sur la longueur des lignes et la superficie des postes visés par le PMVI. Ce montant s'applique à des initiatives qui ont pour but d'améliorer la qualité de vie des communautés.



Patinoire extérieure
Poularies

Exemples de projets réalisés grâce au Programme de mise en valeur intégrée



La gare aux histoires
Macamic

Pour nous joindre

Ligne INFO-PROJETS : 1 833 364-5384

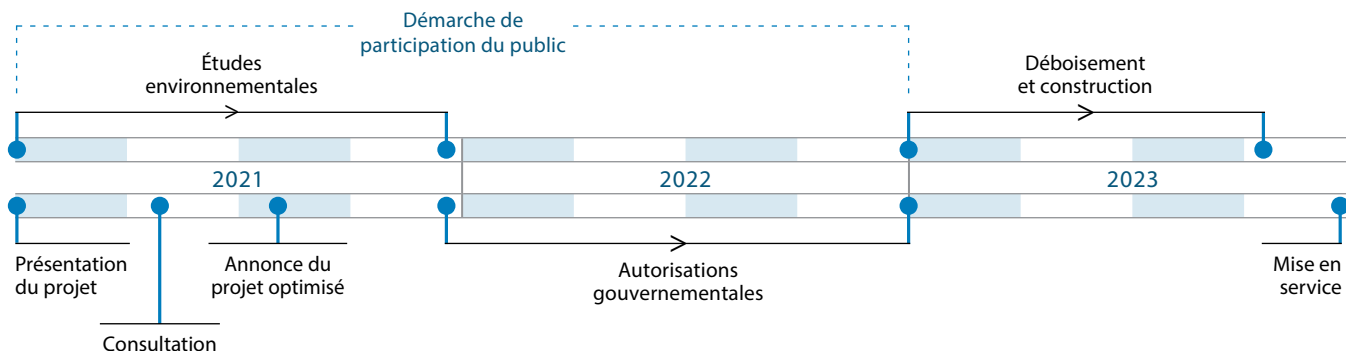
PATRICK COMPARTINO

Conseiller – Relations avec le milieu
Téléphone : 418 748-8200, poste 8319
compartino.patrick@hydroquebec.com

JIMMY LAVOIE

Conseiller – Relations avec les autochtones
Téléphone : 418 748-8200, poste 8339
lavoie.jimmy@hydroquebec.com

Calendrier des activités



This publication is also available in English.

Δ"Πδ° ρζ <j Δ&ρ&π&ζ & Γ&σ"Δρ&*

www.hydroquebec.com/projets/windfall