

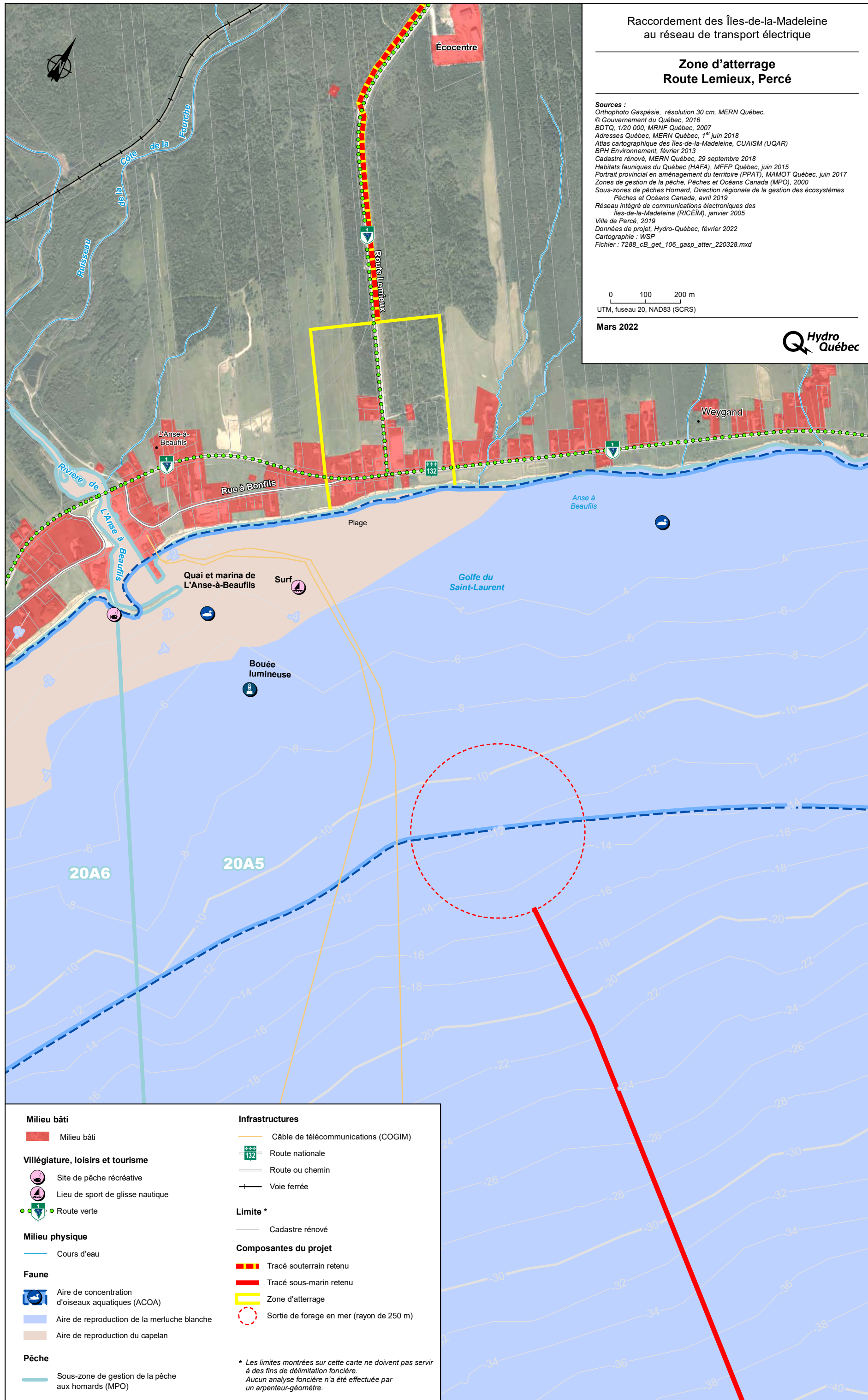
Raccordement des Îles-de-la-Madeleine
au réseau de transport électrique

Zone d'atterrage
Route Lemieux, Percé

Sources :
 Orthophoto Gaspésie, résolution 30 cm, MERN Québec,
 © Gouvernement du Québec, 2016
 BDTQ, 1/20 000, MRNF Québec, 2007
 Adresses Québec, MERN Québec, 1^{er} juin 2018
 Atlas cartographique des Îles-de-la-Madeleine, CUAISM (UQAR)
 BPH Environnement, février 2013
 Cadastre rénové, MERN Québec, 29 septembre 2018
 Habitats fauniques du Québec (HAFQ), MFFP Québec, juin 2015
 Portrait provincial en aménagement du territoire (PPAT), MAMOT Québec, juin 2017
 Zones de gestion de la pêche, Pêches et Océans Canada (MPO), 2000
 Sous-zones de pêches Homard, Direction régionale de la gestion des écosystèmes
 Pêches et Océans Canada, avril 2019
 Réseau intégré de communications électroniques des
 Îles-de-la-Madeleine (RICEIM), janvier 2005
 Ville de Percé, 2019
 Données de projet, Hydro-Québec, février 2022
 Cartographie : WSP
 Fichier : 7288_cb_get_106_gasp_atte_220328.mxd

0 100 200 m
 UTM, fuseau 20, NAD83 (SCRS)

Mars 2022



Milieu bâti

Milieu bâti

Villégiature, loisirs et tourisme

- Site de pêche récréative
- Lieu de sport de glisse nautique
- Route verte

Milieu physique

Cours d'eau

Faune

- Aire de concentration d'oiseaux aquatiques (ACOA)
- Aire de reproduction de la merluche blanche
- Aire de reproduction du capelan

Pêche

Sous-zone de gestion de la pêche aux homards (MPO)

Infrastructures

- Câble de télécommunications (COGIM)
- Route nationale
- Route ou chemin
- Voie ferrée

Limite *

Cadastre rénové

Composantes du projet

- Tracé souterrain retenu
- Tracé sous-marin retenu
- Zone d'atterrage
- Sortie de forage en mer (rayon de 250 m)

* Les limites montrées sur cette carte ne doivent pas servir à des fins de délimitation foncière. Aucun analyse foncière n'a été effectuée par un arpenteur-géomètre.