

Connecting Îles-de-la-Madeleine  
to the transmission system

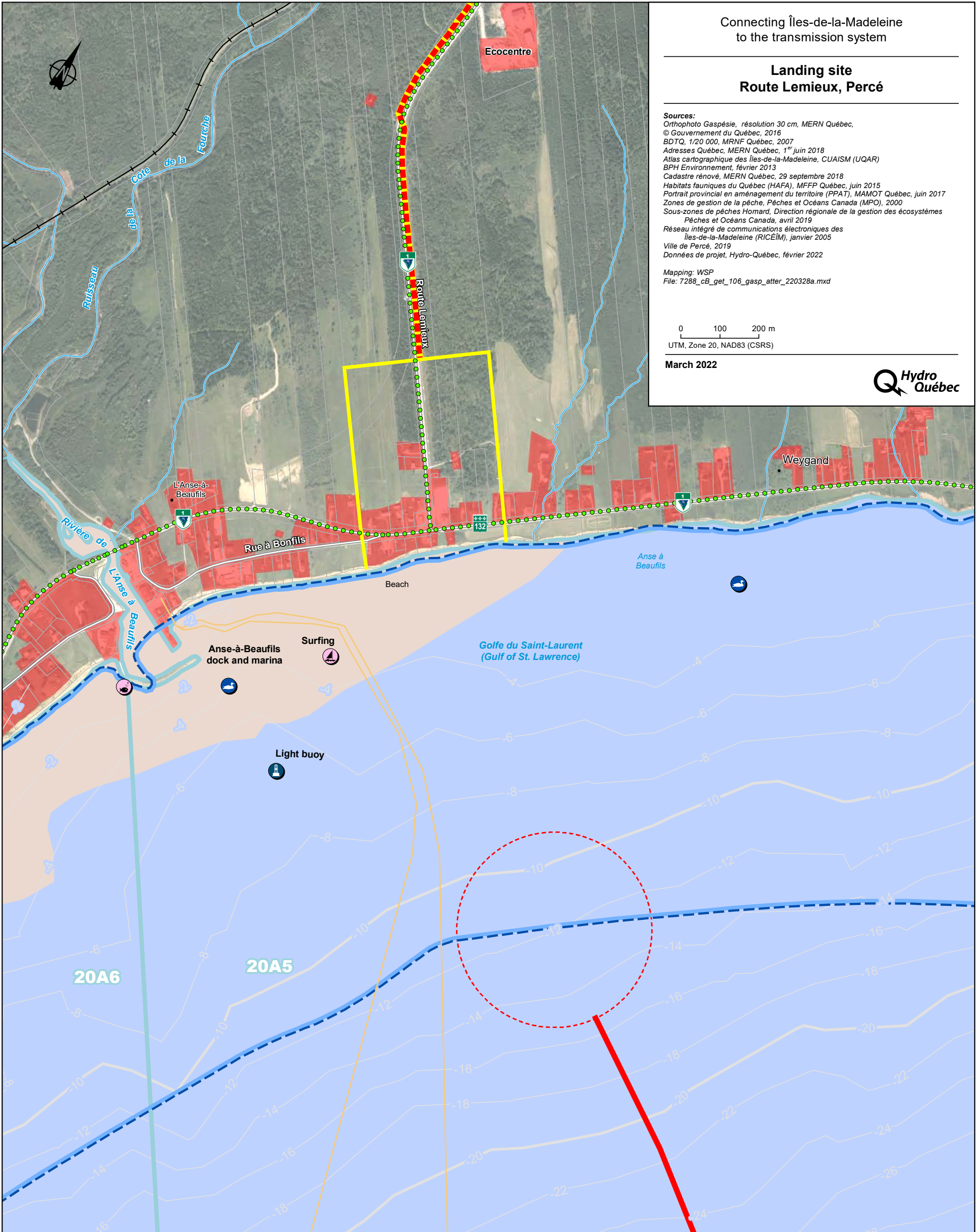
**Landing site  
Route Lemieux, Percé**

**Sources:**  
 Orthophoto Gaspésie, résolution 30 cm, MERN Québec,  
 © Gouvernement du Québec, 2016  
 BDTQ, 1/20 000, MRNF Québec, 2007  
 Adresses Québec, MERN Québec, 1<sup>er</sup> juin 2018  
 Atlas cartographique des Îles-de-la-Madeleine, CUAISM (UQAR)  
 BPH Environnement, février 2013  
 Cadastre rénové, MERN Québec, 29 septembre 2018  
 Habitats fauniques du Québec (HAFQ), MFFP Québec, juin 2015  
 Portrait provincial en aménagement du territoire (PPAT), MAMOT Québec, juin 2017  
 Zones de gestion de la pêche, Pêches et Océans Canada (MPO), 2000  
 Sous-zones de pêches Homard, Direction régionale de la gestion des écosystèmes  
 Pêches et Océans Canada, avril 2019  
 Réseau intégré de communications électroniques des  
 Îles-de-la-Madeleine (RICEIM), janvier 2005  
 Ville de Percé, 2019  
 Données de projet, Hydro-Québec, février 2022

**Mapping:** WSP  
 File: 7288\_cb\_get\_106\_gasp\_atte\_220328a.mxd

0 100 200 m  
 UTM, Zone 20, NAD83 (CSRS)

March 2022



<p><b>Built environment</b></p> <ul style="list-style-type: none"> <li><span style="color: red;">■</span> Built environment</li> </ul> <p><b>Vacationing, recreation and tourism</b></p> <ul style="list-style-type: none"> <li> Recreational fishing area</li> <li> Water sports area</li> <li> Route verte</li> </ul> <p><b>Physical environment</b></p> <ul style="list-style-type: none"> <li> Water body</li> </ul> <p><b>Wildlife</b></p> <ul style="list-style-type: none"> <li> Waterfowl gathering area</li> <li> White hake breeding range</li> <li> Capelin breeding range</li> </ul> <p><b>Fishing</b></p> <ul style="list-style-type: none"> <li> Lobster fishing management subarea (DFO)</li> </ul>	<p><b>Infrastructure</b></p> <ul style="list-style-type: none"> <li> Telecommunication cable (COGIM)</li> <li> Provincial highway</li> <li> Road</li> <li> Railway</li> </ul> <p><b>Boundary *</b></p> <ul style="list-style-type: none"> <li> Renewed cadastre</li> </ul> <p><b>Project components</b></p> <ul style="list-style-type: none"> <li> Selected underground line route</li> <li> Selected subsea line route</li> <li> Landing site</li> <li> Offshore drilling exit point (250-m radius)</li> </ul>
--	--

\* Boundaries shown here may not be used for land demarcation.  
 No land analysis was conducted by a land surveyor.