

Connecting Îles-de-la-Madeleine
to the transmission system

**Selected underground
Percé line route**

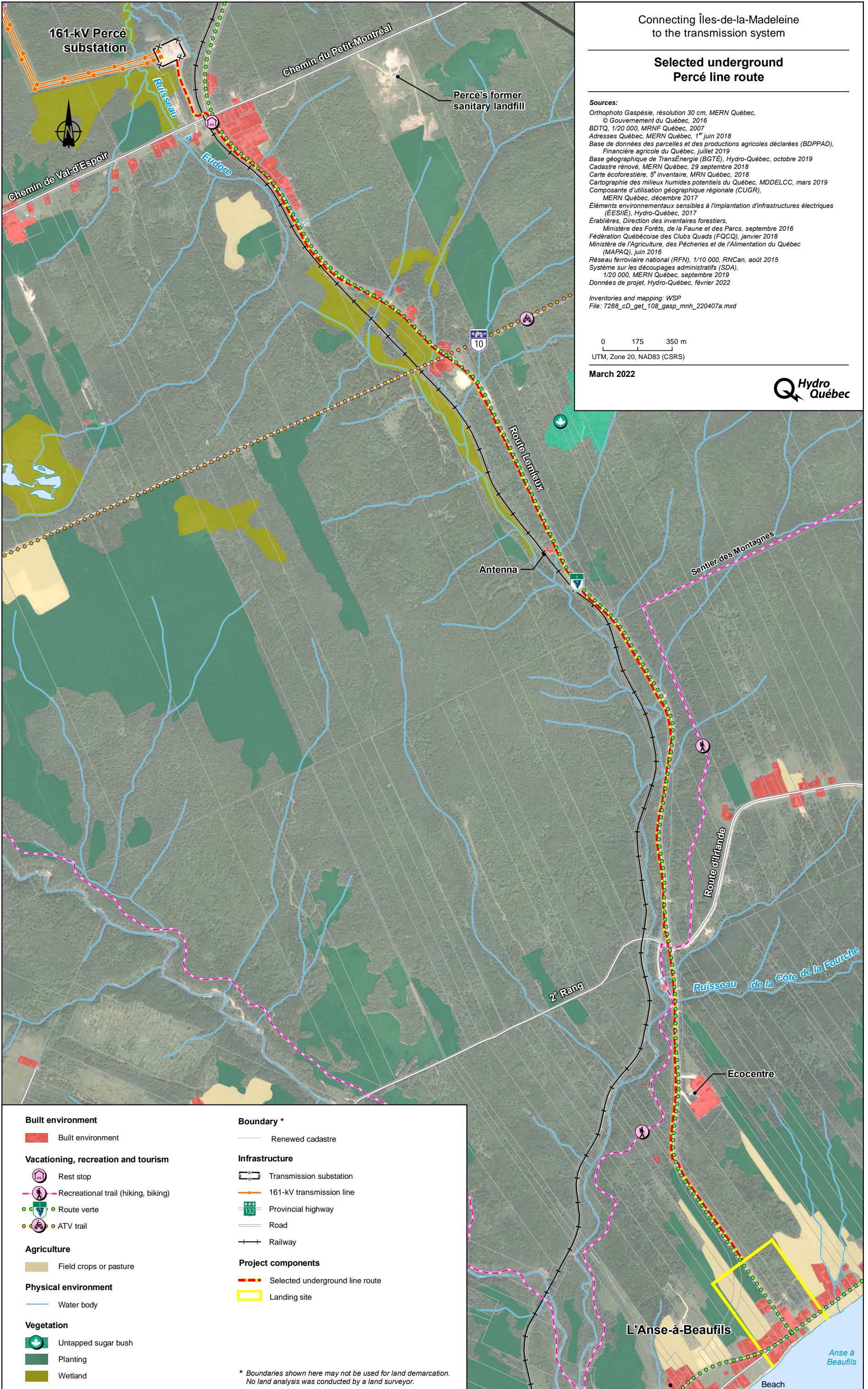
Sources:

Orthophoto Gaspésie, résolution 30 cm, MERN Québec,
© Gouvernement du Québec, 2016
BDTQ, 1/20 000, MRNF Québec, 2007
Adresses Québec, MERN Québec, 1^{er} juin 2018
Base de données des parcelles et des productions agricoles déclarées (BDPPAD),
Financière agricole du Québec, juillet 2019
Base géographique de TransÉnergie (BGTE), Hydro-Québec, octobre 2019
Cadastré rénové, MERN Québec, 29 septembre 2018
Carte écoforestière, 5^e inventaire, MRN Québec, 2018
Cartographie des milieux humides potentiels du Québec, MDDELCC, mars 2019
Composante d'utilisation géographique régionale (CUGR),
MERN Québec, décembre 2017
Éléments environnementaux sensibles à l'implantation d'infrastructures électriques
(EESIÉ), Hydro-Québec, 2017
Érablières, Direction des inventaires forestiers,
Ministère des Forêts, de la Faune et des Parcs, septembre 2016
Fédération Québécoise des Clubs Quads (FCCQ), janvier 2018
Ministère de l'Agriculture, des Pêcheries et de l'Alimentation du Québec
(MAPAQ), juin 2016
Réseau ferroviaire national (RFN), 1/10 000, RNCAN, août 2015
Système sur les découpages administratifs (SDA),
1/20 000, MERN Québec, septembre 2019
Données de projet, Hydro-Québec, février 2022

Inventories and mapping: WSP
File: 7288_cd_get_108_gasp_mnh_220407a.mxd

0 175 350 m
UTM, Zone 20, NAD83 (CSRS)

March 2022



Built environment

■ Built environment

Vacationing, recreation and tourism

- Rest stop
- Recreational trail (hiking, biking)
- Route verte
- ATV trail

Agriculture

■ Field crops or pasture

Physical environment

— Water body

Vegetation

- Untapped sugar bush
- Planting
- Wetland

Boundary *

— Renewed cadastre

Infrastructure

- Transmission substation
- 161-kV transmission line
- Provincial highway
- Road
- Railway

Project components

- Selected underground line route
- Landing site

* Boundaries shown here may not be used for land demarcation.
No land analysis was conducted by a land surveyor.