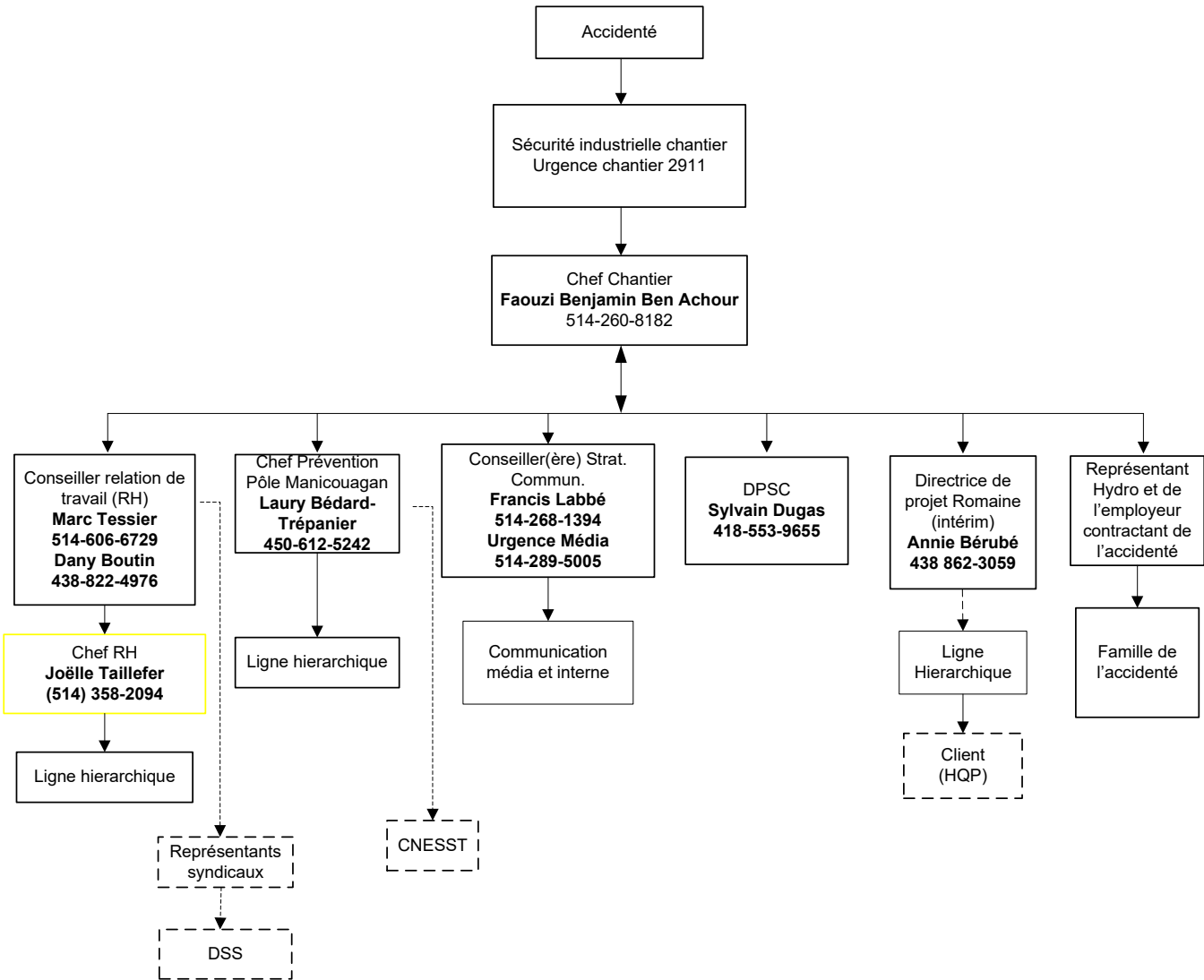


PROJET ROMAINE 4

Communication à la suite d'un accident grave d'un employé HQE ou d'un employeur contractant



1) Les communications sont centralisées.

2) Le chef chantier et les intervenants conviennent des messages à diffuser et de la planification des prochaines étapes

3) S'assurer que la famille de l'accidenté soit avisée rapidement

Phrase type : « Un incident a eu lieu sur le chantier impliquant M. X, pour l'instant, nous n'avons pas davantage d'information à partager, mais soyez assuré que nous vous contacterons dès que nous aurons plus d'information. Vous pouvez me rejoindre au 418-XXX-XXXX. »

Numéro de Téléconférence :

1-855-327-2733
code identifiant 7745494

Date : 2023-10-27
REV. G