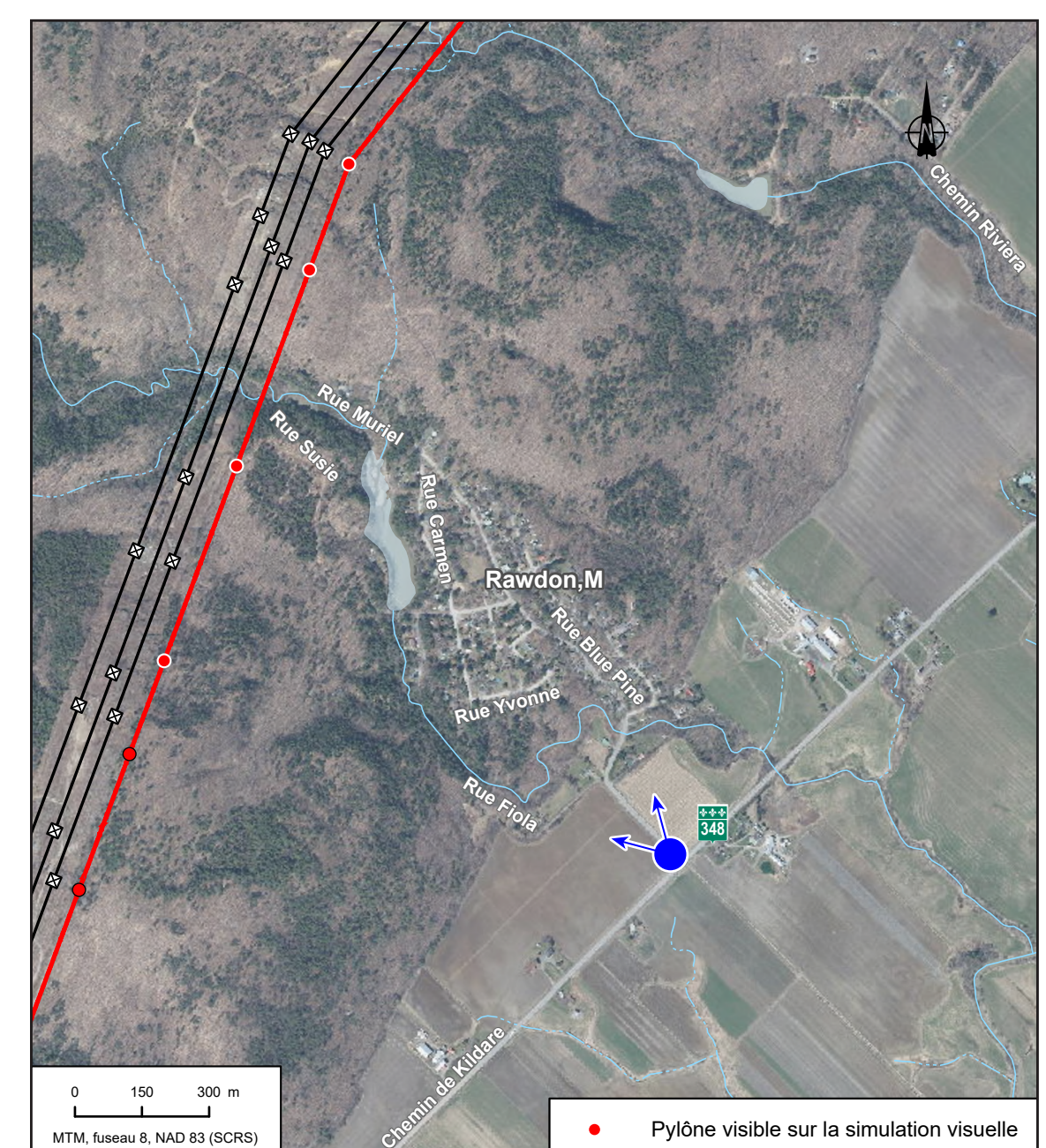


## Situation actuelle



## Situation projetée



Type de simulation : Simulation photo  
 Technique : Modélisation 3D géoréférencée  
 Focale : 28 mm  
 Champ visuel : 60° horizontale, 30° verticale (vision humaine)

Élévation de la prise de vue par rapport au sol : 1,76 m  
 Distance entre l'observateur et le support : env. 1 212 m  
 Coordonnées de la prise de vue : 73° 39' 14,89" O., 46° 02' 57,70" N.  
 Date de la prise de photo : Septembre 2025