

Situation actuelle

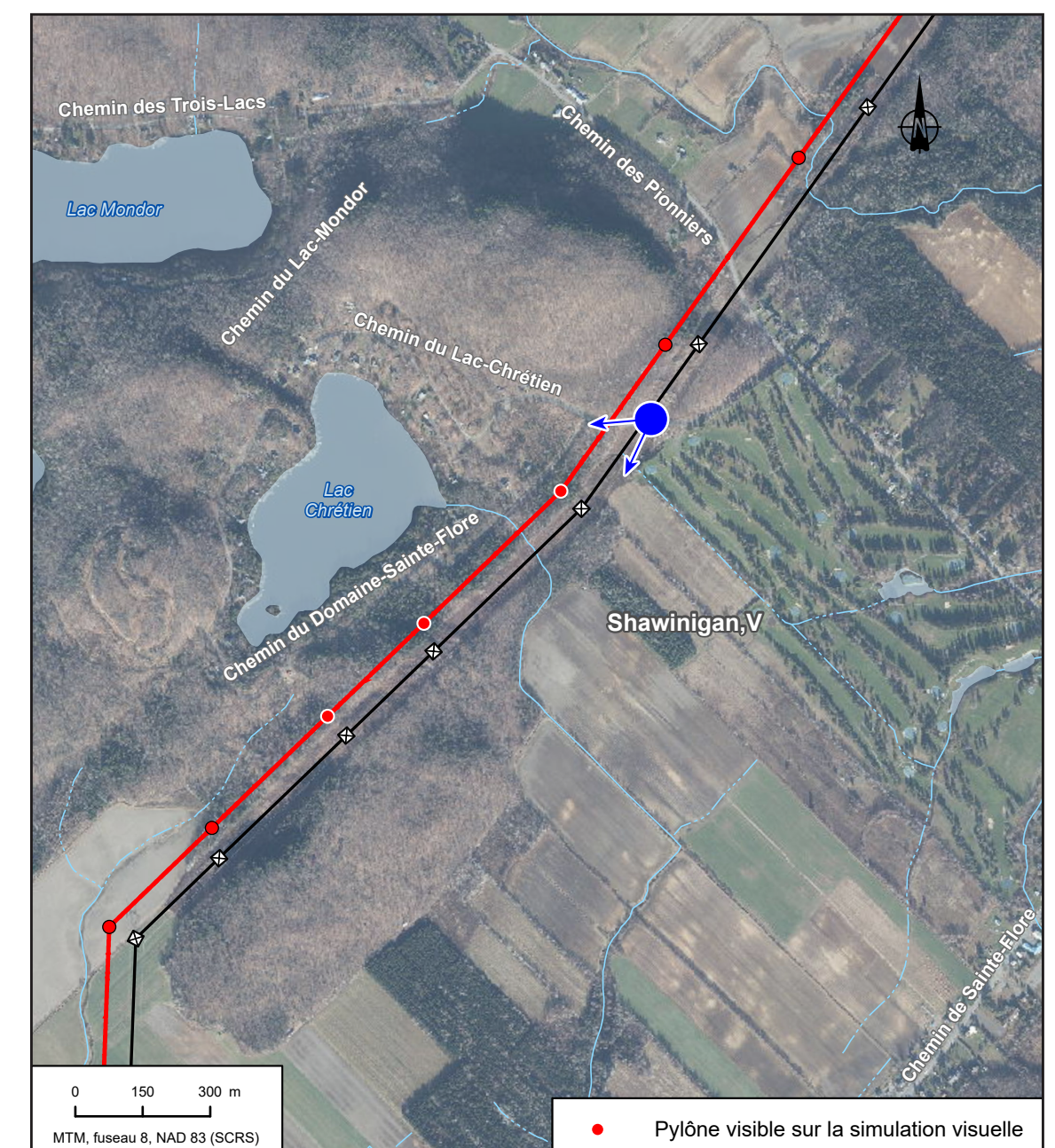


7928_bi_012_sima_CheminLacChretien_261029.jpg

Situation projetée



7928_bi_012_simf_CheminLacChretien_260625.jpg



Type de simulation : Simulation photo
 Technique : Modélisation 3D géoréférencée
 Focale : 28 mm
 Champ visuel : 60° horizontale, 30° verticale (vision humaine)

Élévation de la prise de vue par rapport au sol : 1,76 m
 Distance entre l'observateur et le support : env. 250 m
 Coordonnées de la prise de vue : 72° 45' 09,37" O., 46° 37' 15,28" N.
 Date de la prise de photo : Octobre 2025