

Situation actuelle

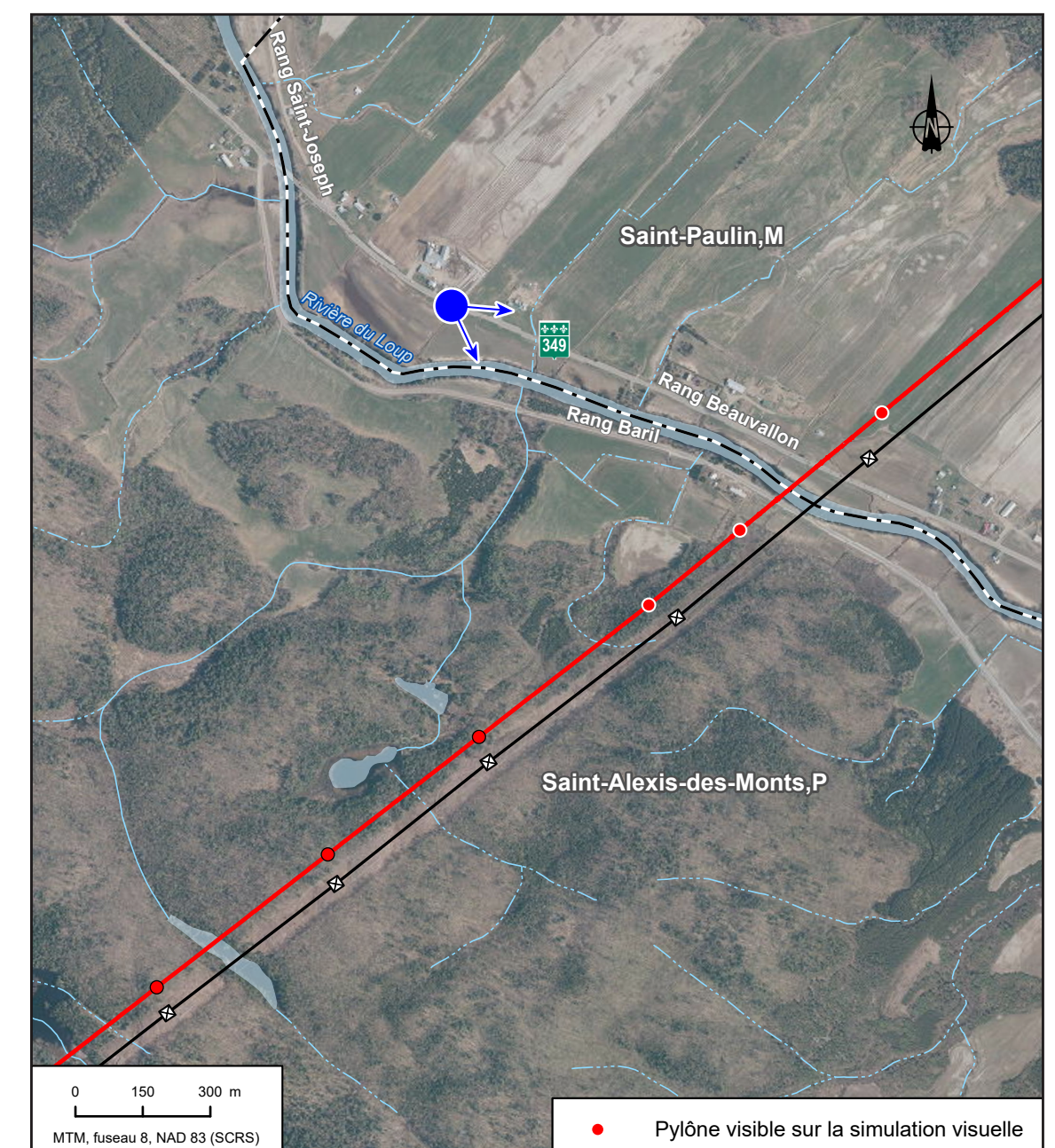


7928_bi_007...RangBeauvallon_250924.jpg

Situation projetée



7928_bi_007...RangBeauvallon_260105.jpg



Type de simulation : Simulation photo
 Technique : Modélisation 3D géoréférencée
 Focale : 28 mm
 Champ visuel : 60° horizontale, 30° verticale (vision humaine)

Élévation de la prise de vue par rapport au sol : 1,76 m
 Distance entre l'observateur et le support : env. 813 m
 Coordonnées de la prise de vue : 73° 07' 37,27" O., 46° 25' 11,77" N.
 Date de la prise de photo : Septembre 2025