

## Poste de Saint-Lin et ligne à 120 kV *Paquin–Saint-Lin*



La nouvelle ligne de transport à 120 kV partira du poste Paquin, à Prévost.



La ligne à 120 kV projetée sera composée de pylônes à encombrement réduit avec deux circuits électriques.

Hydro-Québec TransÉnergie projette de construire un nouveau poste de transformation électrique à 120-25 kV à Saint-Lin–Laurentides, afin de répondre à la croissance de la demande dans la région. Le futur poste sera alimenté par une nouvelle ligne de transport d'énergie à 120 kV, la ligne Paquin–Saint-Lin.

Avant d'opter pour cette solution, Hydro-Québec TransÉnergie a étudié différentes possibilités et consulté les représentants du milieu. Le projet décrit ici est celui qui a reçu le meilleur accueil et qui cause le moins d'impacts environnementaux. De plus, sur les plans technique et économique, c'est celui qui permet la meilleure intégration des nouveaux équipements dans le paysage, le passage dans des forêts dégradées et le respect des orientations cadastrales en milieu agricole.



La ligne projetée s'insérera entre les deux lignes existantes à la sortie du poste Paquin.

## Le projet

- **Poste de Saint-Lin**

Le nouveau poste de Saint-Lin aura une dimension de 150 m sur 100 m. Il sera doté au départ de deux transformateurs de puissance à 120-25 kV, auxquels deux autres s'ajouteront ultérieurement. Après la mise en service du poste, les lignes de distribution à 25 kV sortantes permettront de répondre à la croissance de la demande et de continuer à assurer une desserte adéquate des quelque 7 500 clients. Quant à l'actuel poste de Saint-Lin, situé en bordure de la route 158, il sera démantelé.

- **Ligne de transport à 120 kV**

Provenant du poste Paquin, la ligne de transport d'énergie à 120 kV sera biterne (à deux circuits) et elle empruntera un parcours d'environ 25 km. Aménagée dans une emprise de 34 m, elle sera érigée sur des pylônes à treillis, à quatre pieds ou à encombrement réduit, d'une portée moyenne de 380 m et qui supporteront une charge radiale de 45 mm de verglas.

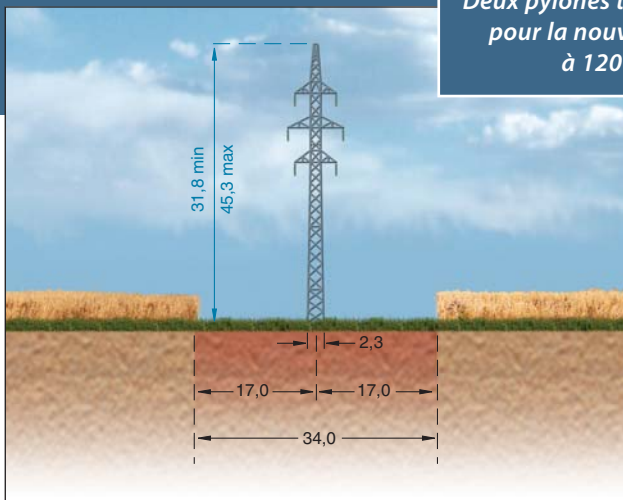
## La zone d'étude

La zone d'étude délimitée pour le projet couvre une superficie de 320 km<sup>2</sup>. Elle s'étend d'ouest en est entre le poste Paquin à Prévost et la ville de Saint-Lin-Laurentides. À l'exception de certains périmètres d'urbanisation formés par les agglomérations de Saint-Jérôme, Prévost, Sainte-Sophie et Saint-Lin-Laurentides, le milieu d'accueil de la nouvelle ligne et du nouveau poste est principalement de type rural – forestier ou agricole.

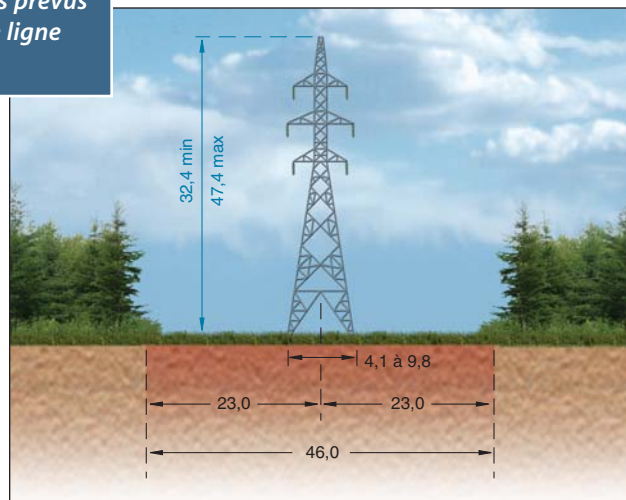
## Une démarche méthodique

L'élaboration d'un tracé de ligne de transport et le choix d'un emplacement de poste reposent sur la *Méthode d'évaluation environnementale – Lignes et postes* d'Hydro-Québec. L'inventaire des milieux naturel et humain est réalisé sur la base de cette démarche méthodique éprouvée. En effet, la compréhension des caractéristiques de la zone d'étude permet à l'entreprise de cerner et de prendre en compte les enjeux particuliers d'un projet.

Deux pylônes types prévus pour la nouvelle ligne à 120 kV



On utilise le pylône à encombrement réduit dans les secteurs agricoles et résidentiels.



Le pylône classique s'insère dans une emprise de 34 mètres auxquels s'ajoute une largeur de déboisement additionnelle de 12 mètres.

## Les variantes étudiées

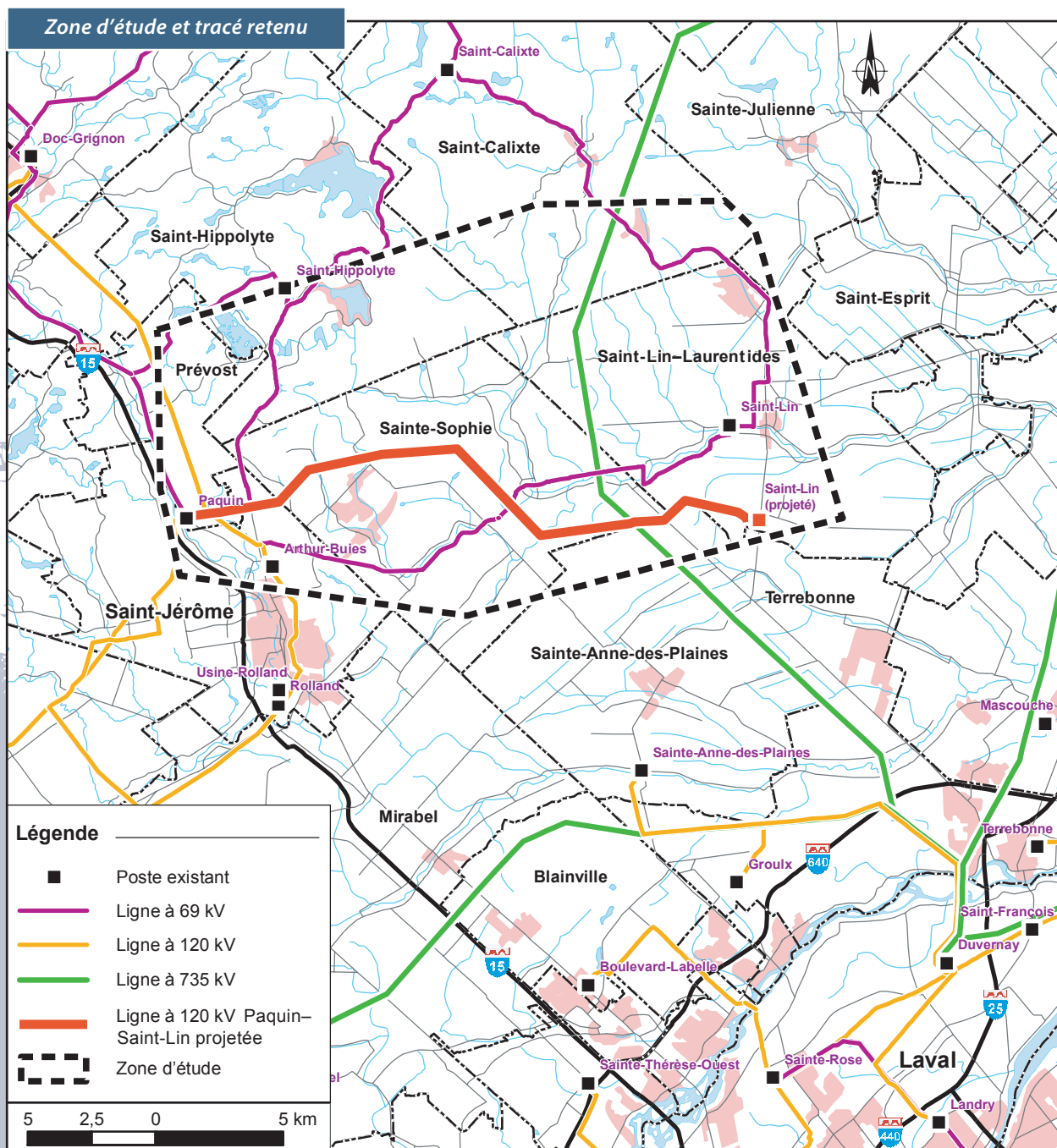
À la sortie du poste Paquin à Prévost, la ligne projetée s'insérera entre les deux lignes existantes à l'est de la route 117. Elle sera alors constituée d'un tronçon de 11 km jusqu'à Sainte-Sophie. Pour le tronçon suivant, Hydro-Québec a étudié et comparé trois variantes : la première se dirige vers le nord, la deuxième vers le centre et la troisième vers le sud pour aller rejoindre le futur poste de Saint-Lin.

## Le projet retenu

Les études et les échanges avec les représentants du milieu ont permis de choisir la variante de ligne et l'emplacement pour le nouveau poste de Saint-Lin les plus appropriés.

Pour la ligne à 120 kV, la variante retenue est la variante sud. D'une longueur de 25 km, elle parcourt les municipalités de Prévost, Saint-Jérôme, Sainte-Sophie, Terrebonne et Saint-Lin-Laurentides.

Pour sa part, le poste sera situé dans le parc industriel municipal de Saint-Lin-Laurentides, un lieu compatible avec les activités d'un poste de transformation.



## À l'écoute du milieu

Jusqu'ici, Hydro-Québec a rencontré les représentants des milieux concernés. Leurs préoccupations à l'égard du projet ont alors été notées et analysées. Au cours des prochaines étapes, Hydro-Québec rencontrera les propriétaires touchés afin de connaître leurs préoccupations. Dans la mesure du possible, on apportera les ajustements requis de manière à répondre à ces préoccupations.

## Un programme de mise en valeur

Hydro-Québec tient à ce que ses équipements s'intègrent harmonieusement dans leur milieu d'accueil et que la réalisation de ses projets soit une occasion de participer activement au développement des communautés concernées.

En vertu de certains critères, le Programme de mise en valeur intégrée (PMVI) octroie aux organismes admissibles un crédit de mise en valeur intégrée équivalant à 1 % de la valeur du projet au moment de la demande d'autorisations.

### Les étapes à venir

Information sur le tracé retenu	Hiver 2006
Rencontres avec les propriétaires	Printemps 2006
Demande d'autorisations gouvernementales	Été 2006
Déboisement et construction	Hiver 2007 et hiver 2008
Mise en service	Été 2008

### Information

La ligne **Info-projets**  
1 800 465-1521 poste 6022

***Vous pouvez également écrire à :***

**Pierre-E. Dupuis**  
Conseiller – Relations avec le milieu  
Direction régionale – Laurentides  
Hydro-Québec  
333, boul. Jean-Paul-Hogue, 1<sup>er</sup> étage  
Saint-Jérôme (Québec)  
J7Z 6Y3  
Télécopieur : (450) 565-2133  
Courriel : dupuis.pierre.e@hydro.qc.ca

Poste de Saint-Lin  
et ligne à 120 kV  
**Paquin–Saint-Lin**